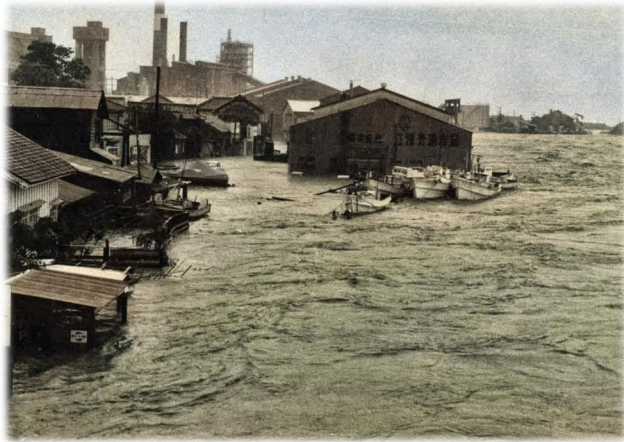


昭和47年7月豪雨災害から50年(江の川下流)

～過去の豪雨災害を後世に伝え災害記憶の風化を防ぎます～



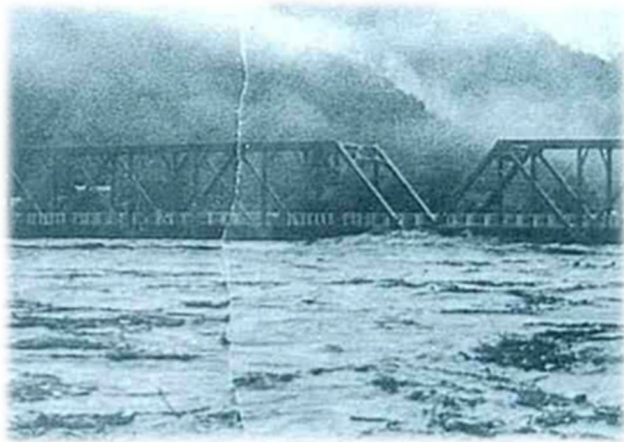
江津市郷田



江津市渡津町



江津市渡津町(江川橋右岸)



邑智郡美郷町(旧邑智郡大和村)



江津市桜江町(川戸駅付近)



江津市桜江町(川越大橋)

昭和47年7月豪雨災害から50年(江の川下流)

～過去の豪雨災害を後世に伝え災害記憶の風化を防ぎます～



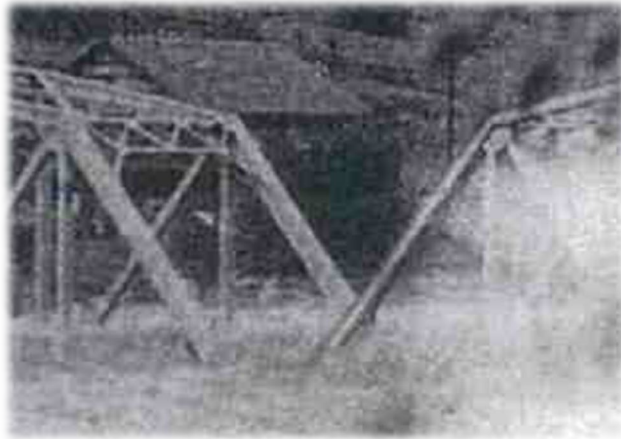
江津市桜江町



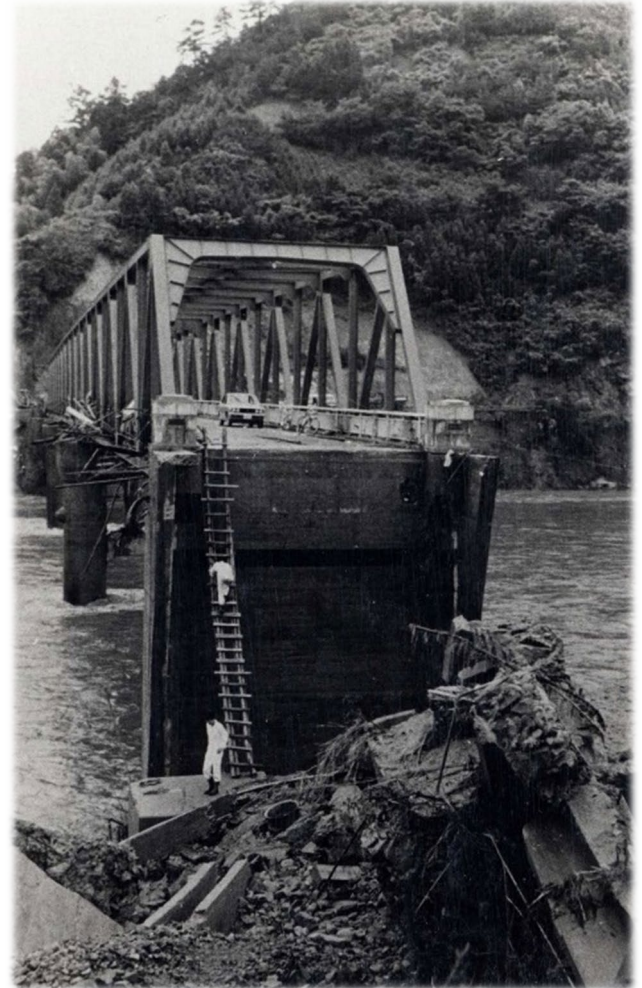
江津市桜江町



江津市桜江町



邑智郡邑南町



江津市桜江町 (桜江大橋)