

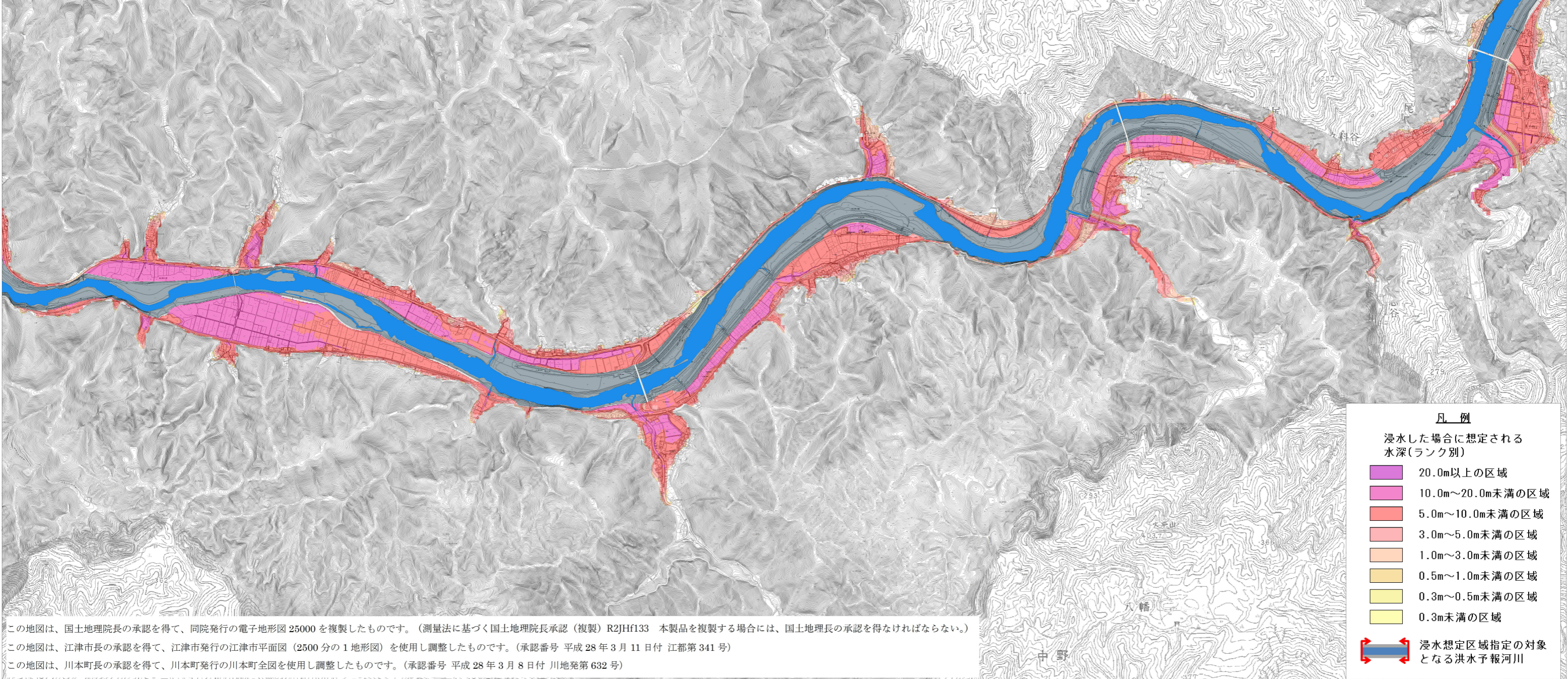
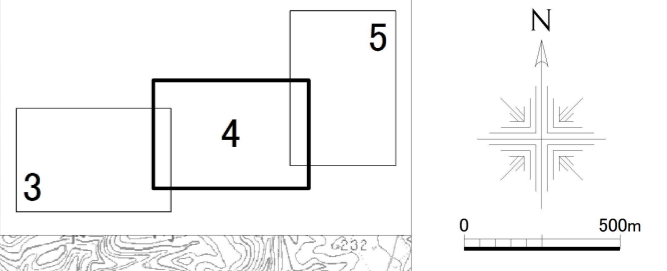
江の川水系江の川 洪水浸水想定区域図(計画規模)04

1. 説明文

- (1) この図は、江の川水系江の川の洪水予報区間について、水防法の規定に基づき計画降雨により浸水が想定される区域、浸水した場合に想定される水深を表示した図面です。
- (2) この洪水浸水想定区域図は、公表時点の江の川の河道及び洪水調節施設の整備状況を勘案して、洪水防御に関する計画の基本となる降雨に伴う洪水により江の川が氾濫した場合の浸水の状況をシミュレーションにより予測したものです。
- (3) なお、このシミュレーションの実施にあたっては、支川の(決壊による)氾濫、シミュレーションの前提となる降雨を超える規模の降雨による氾濫、高潮及び内水による氾濫等を考慮していませんので、この浸水が想定される区域以外の区域においても浸水が発生する場合や、想定される水深が実際の浸水深と異なる場合があります。

2. 基本事項等

- (1) 作成主体 国土交通省 中国地方整備局 浜田河川国道事務所
- (2) 公表年月日 令和2年6月30日
- (3) 告示番号 国土交通省 中国地方整備局 告示第48号
- (4) 根拠法令 水防法(昭和24年法律第193号)第14条第2項
- (5) 対象となる洪水予報河川
・江の川水系江の川(実施区間)
左岸: 広島県安芸高田市八千代町大字土師字久保750番地先から海まで
右岸: 広島県安芸高田市八千代町大字勝田字上谷232番地先から海まで
- (6) 算出の前提となる計画降雨 江の川流域の2日間総雨量 323mm
- (7) 関係市町村 江津市、川本町



凡例

浸水した場合に想定される水深(ランク別)

■	20.0m以上の区域
■	10.0m~20.0m未満の区域
■	5.0m~10.0m未満の区域
■	3.0m~5.0m未満の区域
■	1.0m~3.0m未満の区域
■	0.5m~1.0m未満の区域
■	0.3m~0.5m未満の区域
■	0.3m未満の区域

➡➡ 浸水想定区域指定の対象となる洪水予報河川

この地図は、国土地理院長の承認を得て、同院発行の電子地形図 25000 を複製したものです。(測量法に基づく国土地理院長承認(複製) R2JHf133 本製品を複製する場合には、国土地理院長の承認を得なければならない。)
この地図は、江津市長の承認を得て、江津市発行の江津市平面図(2500分の1地形図)を使用し調整したものです。(承認番号 平成28年3月11日付 江都第341号)
この地図は、川本町長の承認を得て、川本町発行の川本町全図を使用し調整したものです。(承認番号 平成28年3月8日付 川地発第632号)