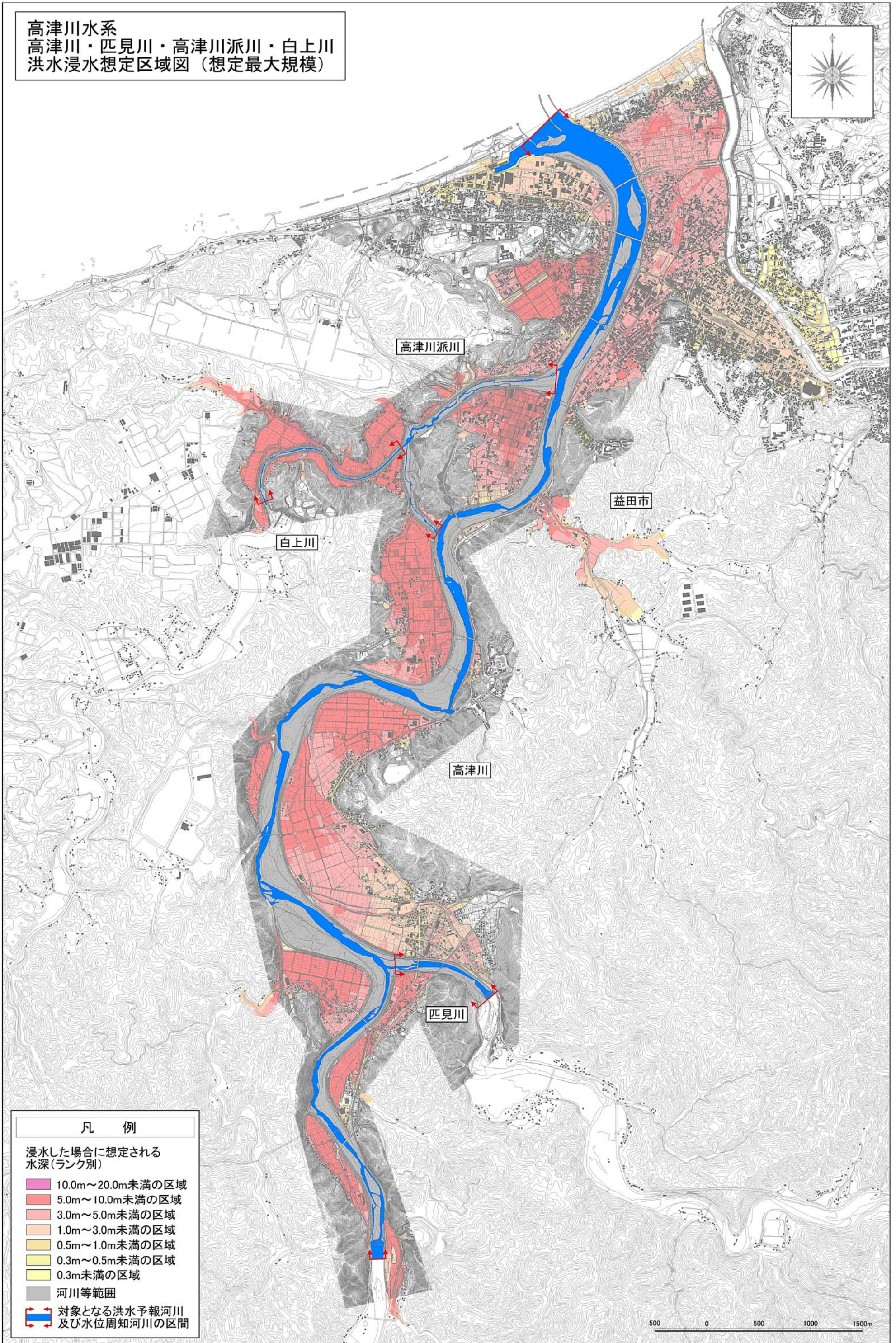
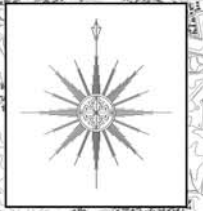


高津川水系
 高津川・匹見川・高津川派川・白上川
 洪水浸水想定区域図（想定最大規模）



凡 例

浸水した場合に想定される水深(ランク別)

- 10.0m～20.0m未満の区域
- 5.0m～10.0m未満の区域
- 3.0m～5.0m未満の区域
- 1.0m～3.0m未満の区域
- 0.5m～1.0m未満の区域
- 0.3m～0.5m未満の区域
- 0.3m未満の区域
- 河川等範囲

- 対象となる洪水予報河川及び水位周知河川の区間

500 0 500 1000 1500m