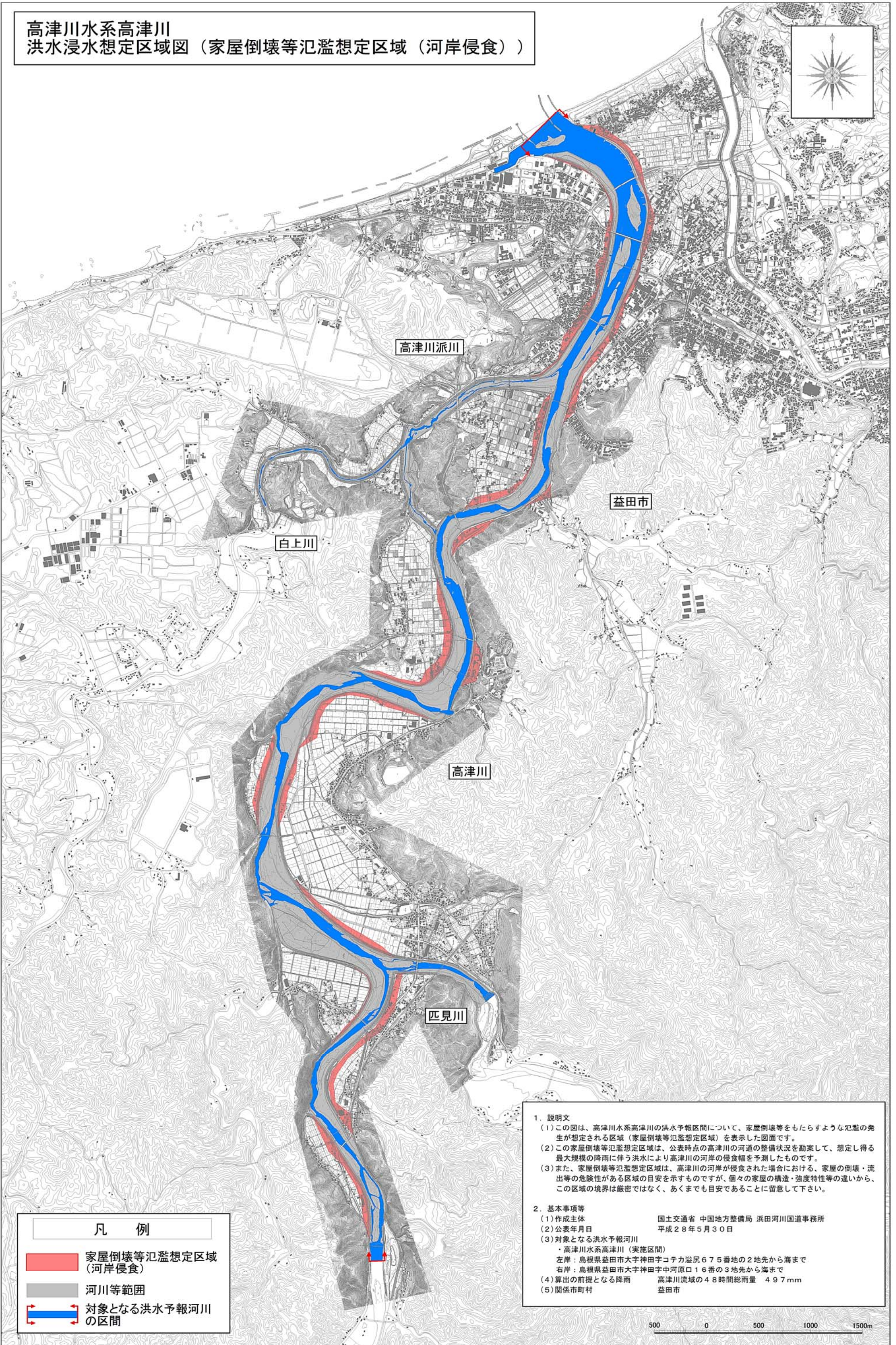


高津川水系高津川
洪水浸水想定区域図（家屋倒壊等氾濫想定区域（河岸侵食））



高津川派川

益田市

白上川

高津川

匹見川

- 凡 例
- 家屋倒壊等氾濫想定区域（河岸侵食）
 - 河川等範囲
 - 対象となる洪水予報河川の区間

1. 説明文
- (1) この図は、高津川水系高津川の洪水予報区間について、家屋倒壊等をもたらすような氾濫の発生が想定される区域（家屋倒壊等氾濫想定区域）を表示した図面です。
 - (2) この家屋倒壊等氾濫想定区域は、公表時点の高津川の河道の整備状況を勘案して、想定し得る最大規模の降雨に伴う洪水により高津川の河岸の侵食幅を予測したものです。
 - (3) また、家屋倒壊等氾濫想定区域は、高津川の河岸が侵食された場合における、家屋の倒壊・流出等の危険性がある区域の目安を示すものですが、個々の家屋の構造・強度特性等の違いから、この区域の境界は厳密ではなく、あくまでも目安であることに留意して下さい。
2. 基本事項等
- | | |
|-----------------|--------------------------------|
| (1) 作成主体 | 国土交通省 中国地方整備局 浜田河川国道事務所 |
| (2) 公表年月日 | 平成28年5月30日 |
| (3) 対象となる洪水予報河川 | 高津川水系高津川（実施区間） |
| 左岸 | 鳥根県益田市大字神田字コテカ谷尻675番地の2地先から海まで |
| 右岸 | 鳥根県益田市大字神田字中河原口16番の3地先から海まで |
| (4) 算出の前提となる降雨 | 高津川流域の48時間総雨量 497mm |
| (5) 関係市町村 | 益田市 |

500 0 500 1000 1500m

「この地図は、国土地理院長の承認を得て、同院発行の電子地形地図25000を複製したものである。（承認番号 平28情復、第112号）」許可なく複製を禁ずる。
「この地図は、益田市長の承認を得て益田市都市計画図 1/2,500の測量成果を使用し調整したものです。（承認番号 平成28年1月4日 益建都 第110号）」