

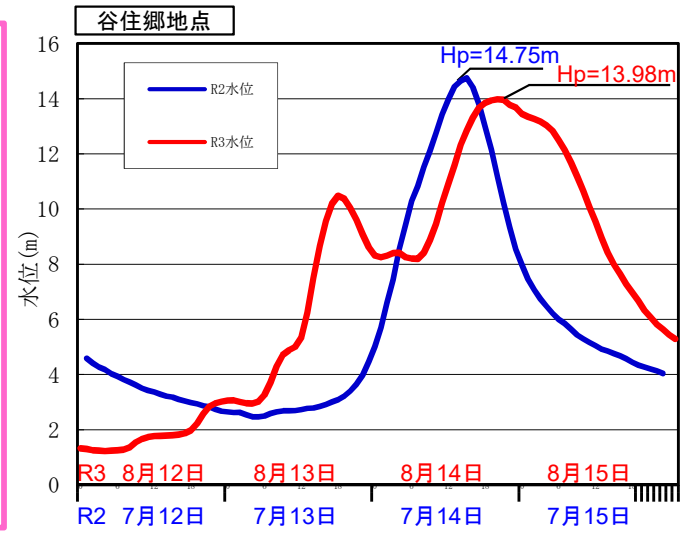
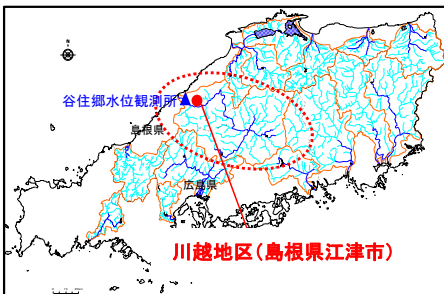
【河道掘削等の効果】江の川直轄河川改修事業

- 梅雨前線の影響により、江の川江津地点上流の流域平均累加雨量は355mm(8月11日(水)19:00～15日(日)16:00)を記録し、谷住郷水位観測所で氾濫危険水位を超過しました。

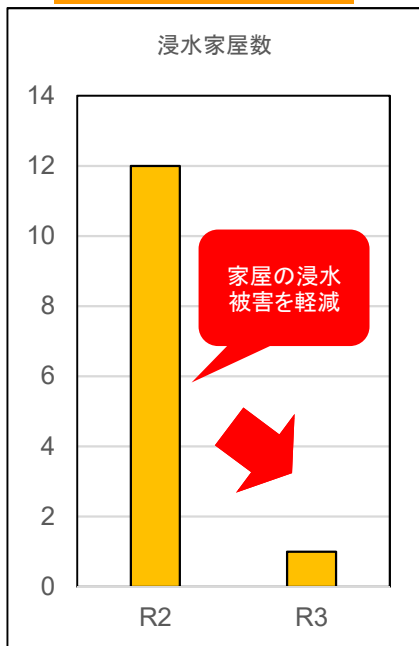
※令和2年7月豪雨の流域平均累加雨量は176mm(7月13日(月)1:00～15日(水)24:00)

- 島根県江津市川越地区では令和2年7月豪雨を踏まえた河道掘削、樹木伐採を進めており、今回の出水では、令和2年7月豪雨で被害のあった**家屋の浸水被害を軽減した**ものと推定されます。

■位置図



浸水家屋軽減効果

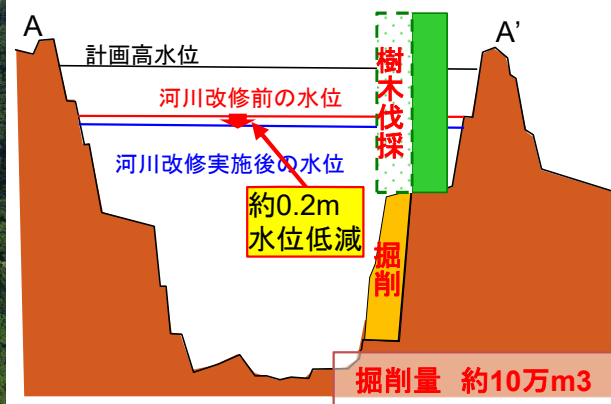


■近年実施した河川改修



■河川整備による水位低減効果

江津市川越地区(江の川24k000)付近



※数値等は速報値のため、今後の精査等により変更する場合があります。