

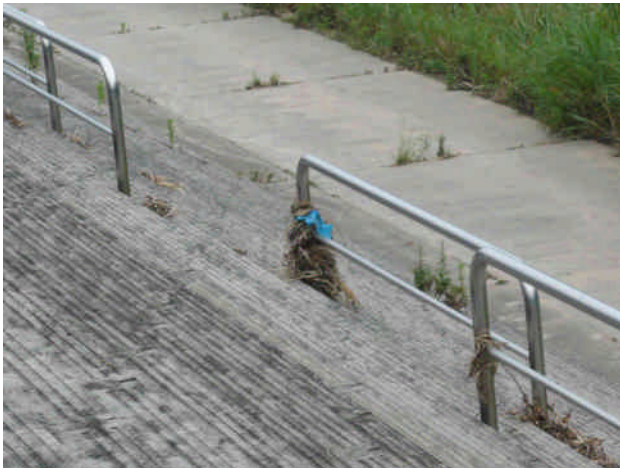
## 江の川の水辺点検の結果について



点検状況



階段部に土砂の堆積(江津市江津町)



ゴミの撤去(川本町川本)



吸い出し箇所の間詰め(川本町木路原)



石板のはがれ(川本町木路原)



斜面にくぼみ(美郷町亀村)

※なお本写真につきましては、点検結果の中から代表的なものを掲載しています。