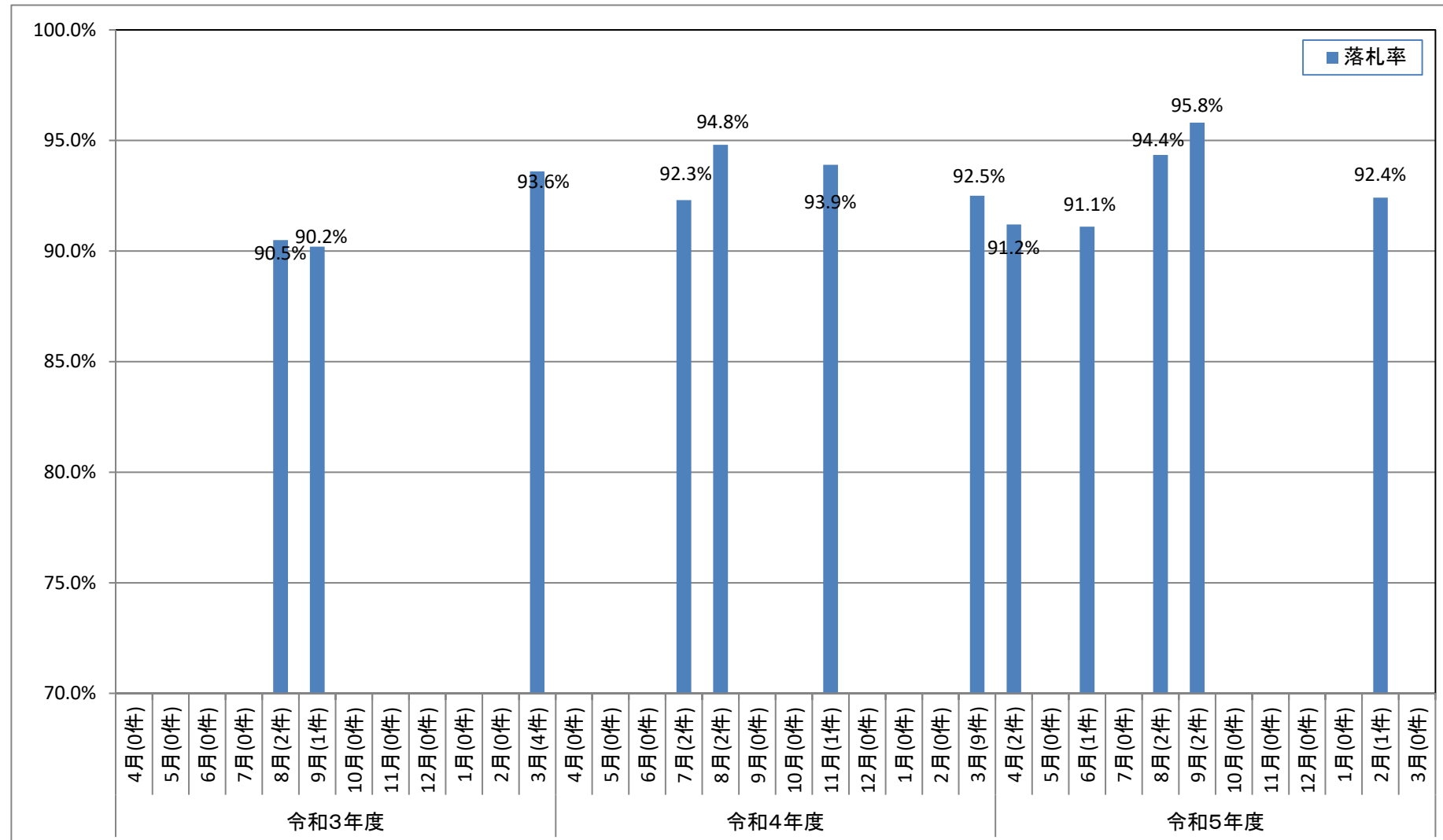


倉吉河川国道事務所(一般土木C等級工事)における落札率の推移

1. 月別平均落札率の推移



2. 年度別平均落札率

| | 令和3年度 | 令和4年度 | 令和5年度 |
|---------|-------|-------|-------|
| 年度平均落札率 | 92.3% | 92.9% | |
| 落札件数 | 7件 | 14件 | |

※1. 落札率の記載が無い月は、当該月に契約案件の該当はなし。
 ※2. 予定価格(消費税込み)が3億円未満の工事について公表。
 ※3. 特命随契は除く。