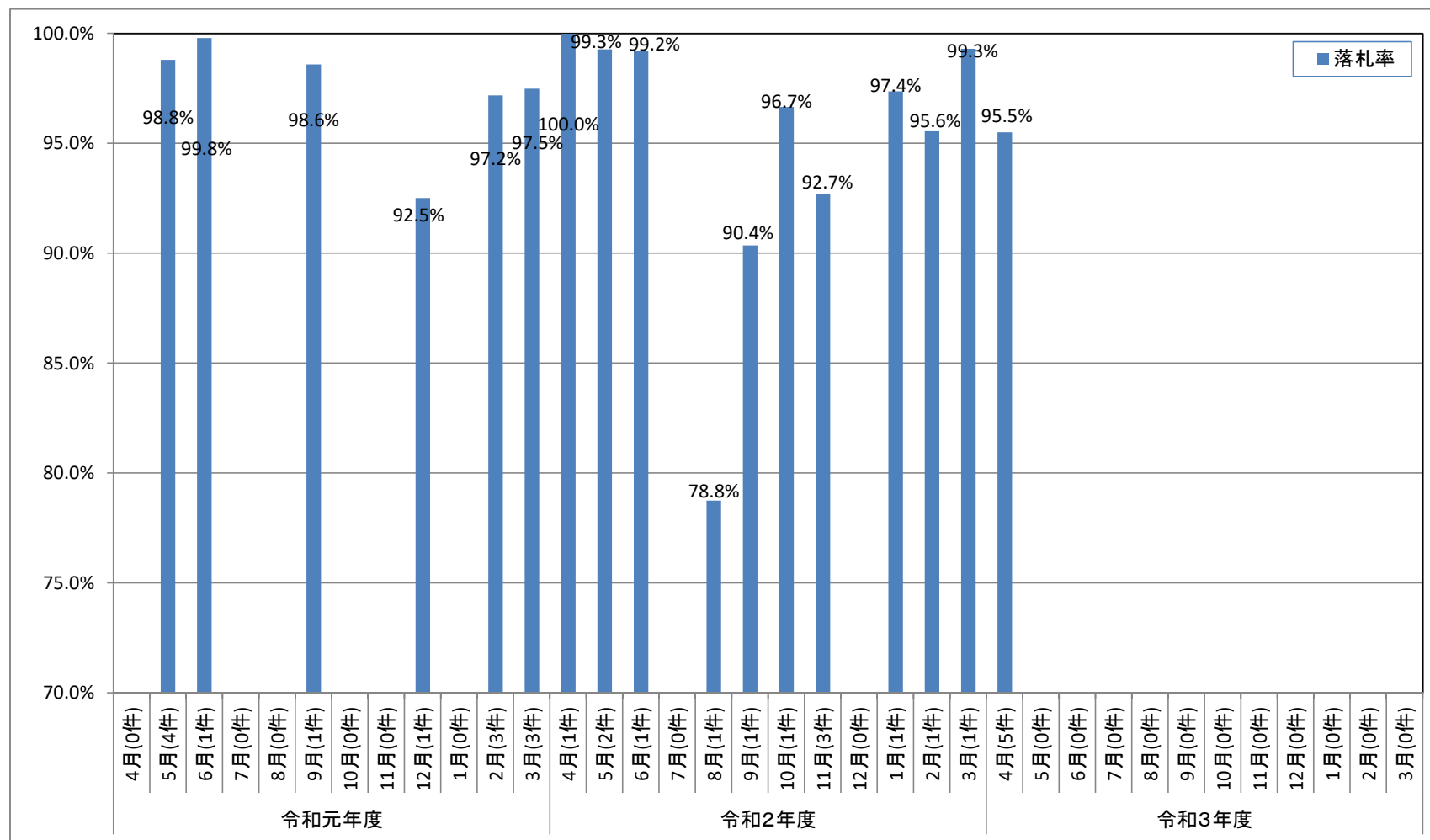


# 広島西部山系砂防事務所(一般土木C等級工事)における落札率の推移

## 1. 月別平均落札率の推移



## 2. 年度別平均落札率

	令和元年度	令和2年度
年度平均落札率	97.7%	94.9%
落札件数	13件	13件

※1. 落札率の記載が無い月は、当該月に契約案件の該当はなし。  
 ※2. 予定価格(消費税込み)が3億円未満の工事について公表。  
 ※3. 特命随契は除く。