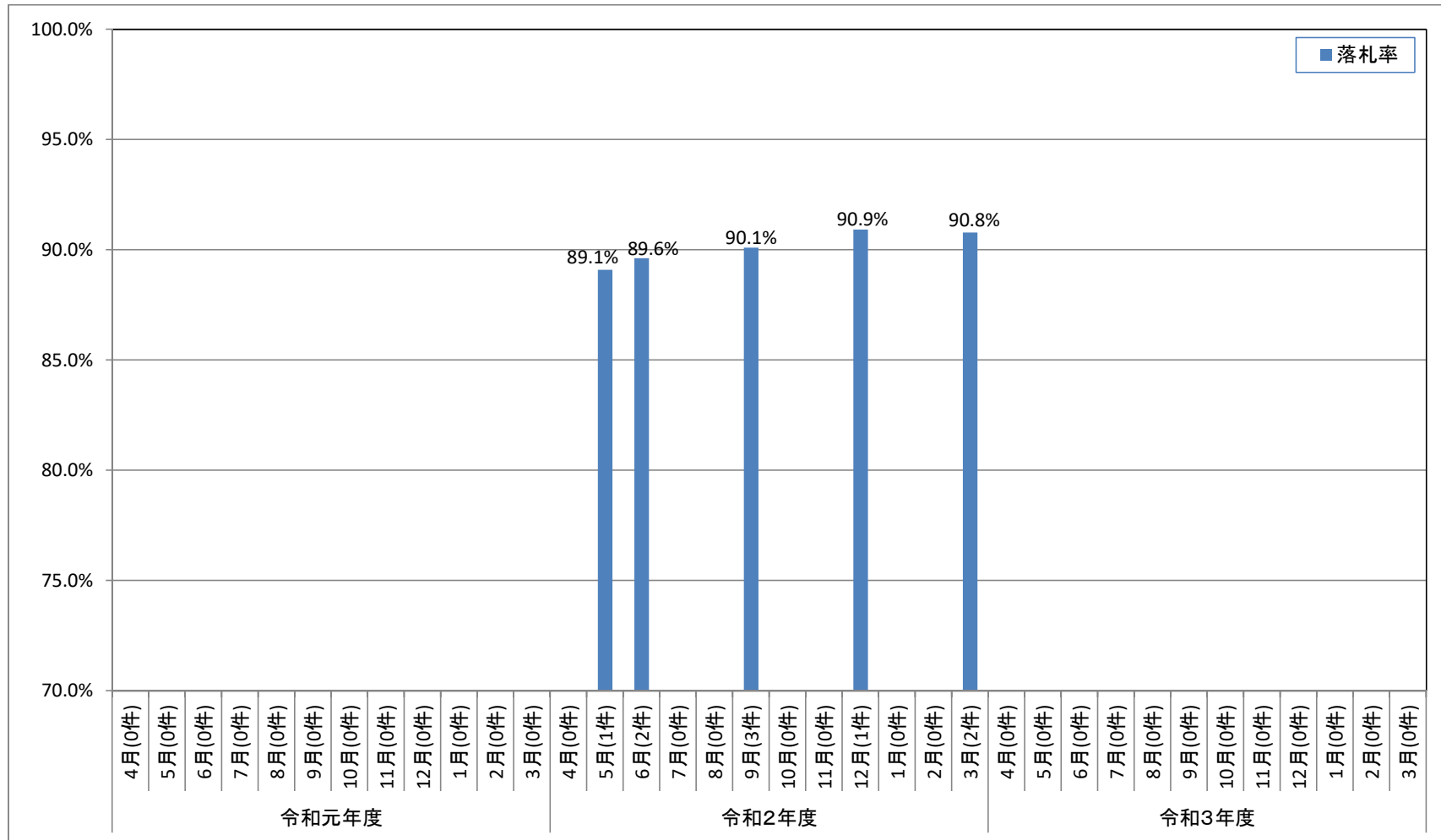


# 山陰西部国道事務所(一般土木C等級工事)における落札率の推移

## 1. 月別平均落札率の推移



## 2. 年度別平均落札率

	令和元年度	令和2年度
年度平均落札率		90.1%
落札件数		9件

- ※1. 落札率の記載が無い月は、当該月に契約案件の該当はなし。
- ※2. 令和2年度4月からの新設事務所のため、令和2年3月以前の該当はなし。
- ※3. 予定価格(消費税込み)が3億円未満の工事について公表。
- ※4. 特命随契は除く。