



資料提供先：中国地方建設記者クラブ  
 合同庁舎記者クラブ  
 広島県政記者クラブ  
 鳥取県政記者会  
 米子市政記者クラブ

日野川水系日野川及び法勝寺川に係わる浸水想定区域の変更指定・公表について

このたび、水防法第十四条第一項に基づき、「浸水想定区域」の指定を変更することとなった以下の河川について、水防法第十四条第三項に基づき公表を行います。また、官報に掲載します。

【指定済区域の変更】日野川水系日野川、法勝寺川（平成14年指定）

今回指定の変更を行う河川に関する浸水想定区域及び浸水した場合に想定される水深を表示した図面（浸水想定区域図）は、下記にて閲覧できます。また、関係市町村である米子市、伯耆町、南部町、日吉津村にも周知します。

記

○縦覧場所

中国地方整備局情報公開室 : 広島市中区上八丁堀6-30 TEL082-221-9231  
 中国地方整備局日野川河川事務所 : 鳥取県米子市古豊千678 TEL0859-27-5484

○縦覧開始日

平成22年3月10日より（平日のみ） 9:30~18:00（中国地方整備局情報公開室）  
 9:00~17:15（日野川河川事務所）

また、以下のホームページにも掲載します。

中国地方整備局ホームページ

<http://www.cgr.mlit.go.jp> ⇒ 「防災情報」よりご覧下さい

日野川河川事務所ホームページ

<http://www.cgr.mlit.go.jp/hinogawa/kouhyou/index.htm>

⇒よりご覧下さい

添付資料：日野川水系浸水想定区域図(イメージ)

参考資料：日野川水系日野川及び法勝寺川浸水想定区域図等について

○問い合わせ先

国土交通省 中国地方整備局 電話番号（082）221-9231（昼間代表）

水災害予報センター 水災害予報企画官 ふじわら たけお 藤原 武夫（内線3521）

洪水予測専門官 かわしま あきまさ 川島 明昌（内線3522）

日野川河川事務所 電話番号（0859）27-5484（昼間代表）

（技）副所長 うえはし のぼる 上橋 昇（内線204）

調査・品質確保課長 いなわか たかはる 稲若 孝治（内線351）

（広報担当窓口）

国土交通省 中国地方整備局 電話番号（082）221-9231（昼間代表）

広報広聴対策官 やすだ ひろのぶ 安田 博信（内線2117）

企画部 環境調整官 しおかた ゆきお 塩形 幸雄（内線3114）

## 日野川水系日野川及び法勝寺川浸水想定区域図等について

### 【水防法 関係条項抜粋】

**第十四条第一項** 国土交通大臣は、第十条第二項又は前条第一項の既定により指定した河川について、都道府県知事は、第十一条第一項又は前条第二項の規定により指定した河川について、洪水時の円滑かつ迅速な避難を確保し、水災による被害の軽減を図るため、国土交通省令で定めるところにより、当該河川の洪水防御に関する計画の基本となる降雨により当該河川がはん濫した場合に浸水が想定される区域を浸水想定区域として指定するものとする。

**第十四条第三項** 国土交通省大臣又は都道府県知事は、第一項の規定による指定をしたときは、国土交通省令で定めるところにより、指定の区域及び浸水した場合に想定される水深を公表するとともに、関係市町村の長に通知しなければならない。

### 【浸水想定区域図について】

1. 日野川水系日野川及び法勝寺川の浸水想定区域図は洪水予報区間及び水位情報周知区間について、平成14年3月に水防法の規定により指定された浸水想定区域を変更したものと、それに伴い当該区間が浸水した場合に想定される水深その他を示したものです。

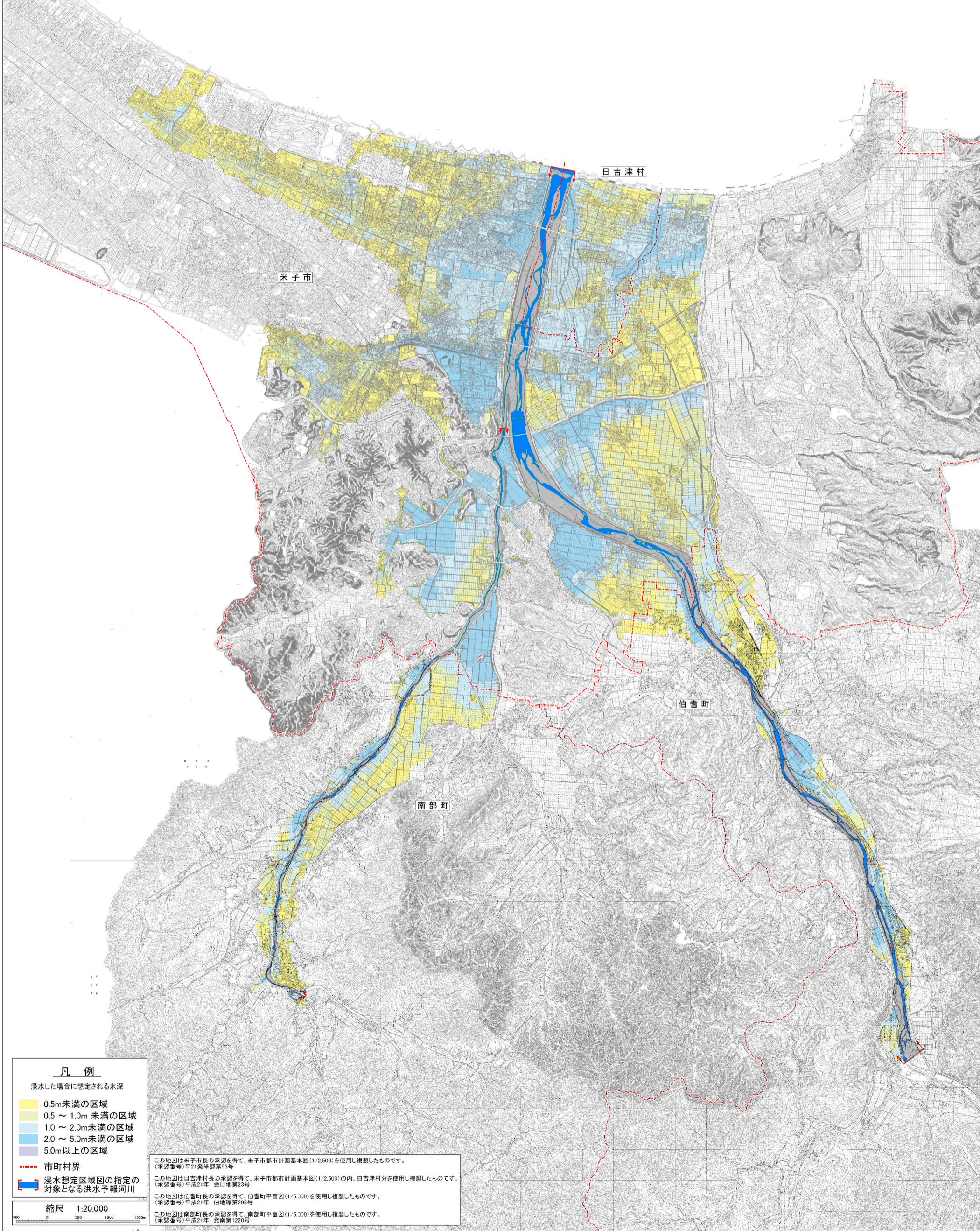
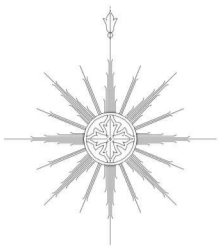
平成14年3月に公表した浸水想定区域図は、都市計画図等の地形図を用い250mメッシュで浸水深等を解析していましたが、この度公表する浸水想定区域図は「航空レーザー測量」による地形図を用い50mメッシュで解析を行っております。これによって、最新の地形を正確に捉え、より精度の高い浸水範囲が再現できております。

2. この浸水想定区域図は、当該河川の河道の整備状況等を勘案して、洪水防御に関する計画の基本となる降雨で、当該河川がはん濫した場合に想定される浸水の状況を、シミュレーションにより求めたものです。
3. なお、このシミュレーションの実施にあたっては、支派川のはん濫、想定を越える降雨、高潮、波浪、内水によるはん濫等を考慮していませんので、この浸水想定区域に指定されていない区域においても浸水が発生する場合や、想定される水深が実際の浸水深と異なる場合があります。

4. 日野川水系の浸水想定区域図は、以下の構成となっています。

日野川水系日野川	図面枚数	1枚
日野川水系法勝寺川	図面枚数	1枚

# 日野川水系日野川・法勝寺川浸水想定区域図(総括版)



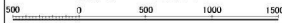
## 凡例

浸水した場合に想定される水深

- 0.5m未満の区域
- 0.5 ~ 1.0m 未満の区域
- 1.0 ~ 2.0m 未満の区域
- 2.0 ~ 5.0m 未満の区域
- 5.0m以上の区域

- 市町村界
- 浸水想定区域図の指定の対象となる洪水予報河川

縮尺 1:20,000



この地図は米子市長の承認を得て、米子市都市計画基本図(1/2,500)を使用し複製したものです。  
(承認番号)平21米都第93号

この地図は日吉津村長の承認を得て、米子市都市計画基本図(1/2,500)の内、日吉津村分を使用し複製したものです。  
(承認番号)平成21年 栄日地第23号

この地図は伯耆町長の承認を得て、伯耆町平面図(1/5,000)を使用し複製したものです。  
(承認番号)平成21年 発南第298号

この地図は南部町長の承認を得て、南部町平面図(1/5,000)を使用し複製したものです。  
(承認番号)平成21年 発南第1220号