

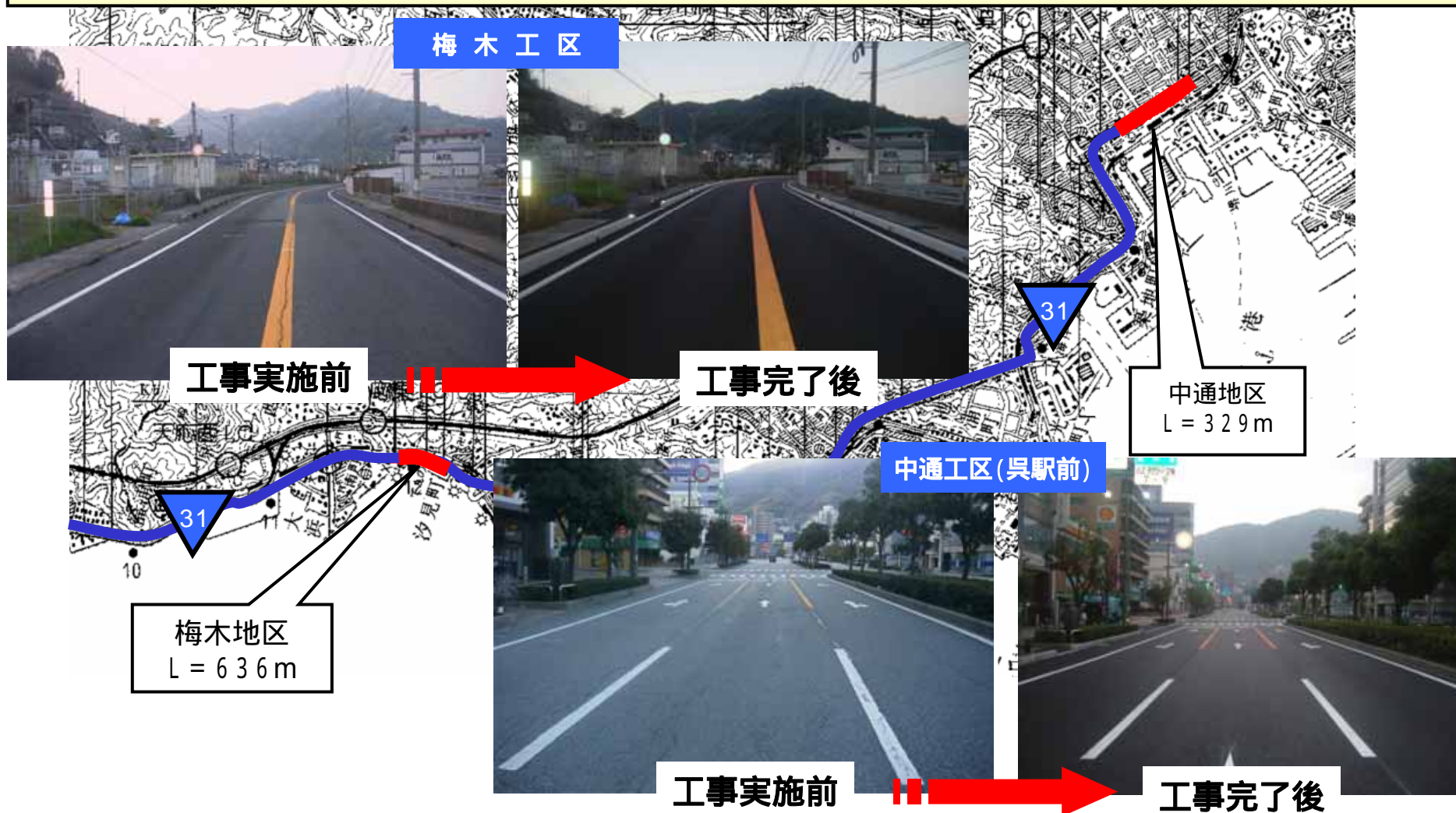
# 呉舗装修繕工事により快適で使いやすい道路になりました

今回舗装工事を行った国道31号梅木地区及び中通地区は、舗装の劣化による路面の状況が悪く、また夜間の騒音値が要請限度を越えており沿道環境の改善が必要な地区でした。今回の施工では、特に騒音低減効果の高い排水性舗装工事を行いました。排水性舗装には、視認性の向上や水跳ねの抑制などの効果もあります。

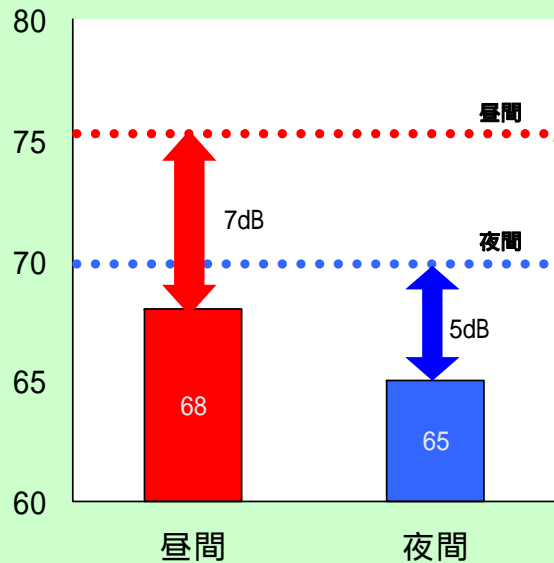
## 工事概要

施工箇所：呉市梅木町(L = 636m)、呉市中通(L = 329m)

施工期間：H16.10.30～H17.9.30



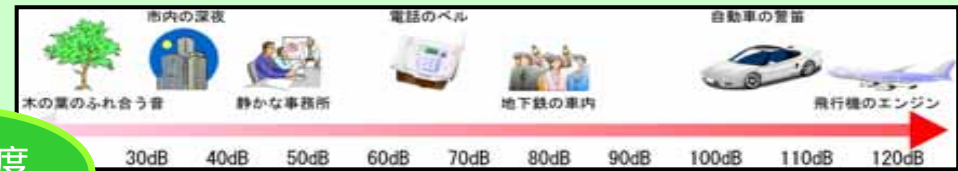
昼間・夜間ともに、要請限度値を下回りました！



要請限度  
ライン

梅木地区  
工事完了後調査: H17.11.16 ~ 11.17  
昼間: 6:00 ~ 22:00  
夜間: 22:00 ~ 6:00

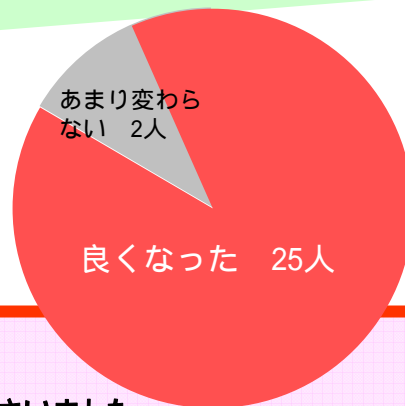
排水性舗装の効果は、目詰まり等の経年変化により低減することがあります



生活騒音と騒音レベル

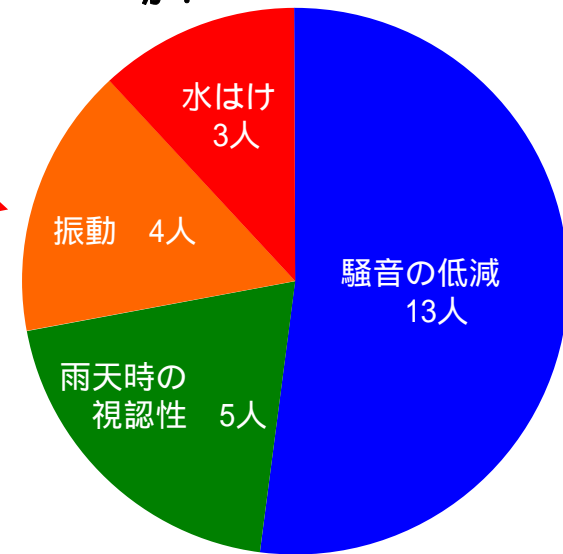
要請限度とは  
騒音規制法に基づき、市町村長が都道府県公安委員会に対し、道路交通法の規制による措置を要請する際の基準となる騒音レベルのことです。

Q. 舗装工事完了後してのご意見  
ご感想をお聞かせください。



「良くなった」の  
意見の中では

何が良くなりましたか？



聞き取り調査にご協力いただいた  
沿道住民の方27名のうち、約9割  
(25名)の方が「良くなった」と回答くださいました。

主な意見

- ・夜間のトラック等の騒音・振動が気にならなくなった。
- ・歩行中に水はねが無くなり、歩きやすくなった。
- ・雨天時の路面の反射が無くなり、ラインが見やすくなった。
- ・走行時の水跳ねが無くなり、走りやすくなった。
- ・走行していても、音の変化が分かる(静かになる)。

聞き取り調査は工事完成時の平成17年9月に行いました。