

## 工事概要

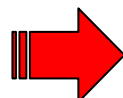
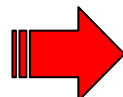
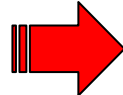
工事場所: 国道2号黄金橋、平野橋、新住吉橋

施工延長: 黄金橋 L = 513m  
平野橋 L = 133m  
新住吉橋 L = 90m

施工期間: 平成17年2月～平成17年11月



## 施工前・後の状況写真



# 工事の目的

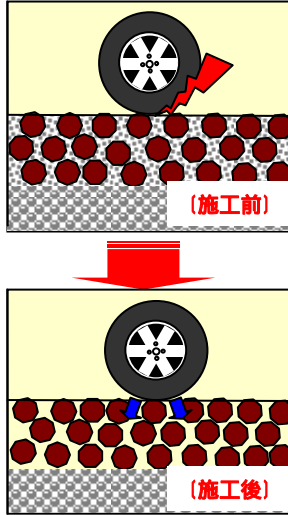
## 1. 路面の正常化

ひび割れやわだち掘れが発生した舗装を撤去し、新しい舗装を敷設する事により正常な走行機能の確保を図る。



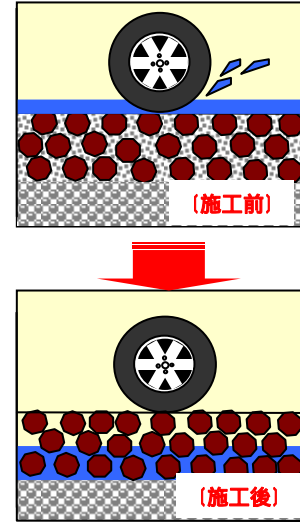
## 2. 騒音の低減

吸音性のある舗装を施工することにより路面騒音の低減を図る



## 3. 雨天時の安全性の向上

透水性のある舗装を施工することにより歩行者及び走行車両の安全性向上を図る。



# 効果の確認

舗装修繕工事を実施した橋梁周辺の沿道住民の方を対象に施工後の聞き取り調査を実施し、舗装工事による効果の確認を行いました。

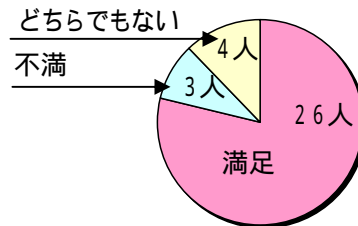
聞き取り調査にご協力いただいたのうち**約8割**の方から**工事の効果を実感されている**回答を頂きました。

回答総数: 33人 工事の効果があったと回答: 26人 (約8割)

## 《主なご意見》

- ◆車の走行する音が静かになった。
- ◆振動が無くなった。
- ◆雨の日の水跳ねが上がらなくなった。
- ◆雨の日の視界が良くなった
- ◆施工前はハンドルを取られることがあったが、工事後は走りやすくなった。

工事後における沿道住民アンケート結果



## 工事実施に対する御意見

- 夜間の工事なのに、うるさい。
- 工事中の渋滞が困る。
- 工事の照明がまぶしい。



皆様の御意見を参考にさせて頂き、より良い工事の実施を目指します。