

## 工事の紹介

JR瀬野駅周辺の舗装工事を排水性舗装で行うことにより、騒音が減り、自動車の走行性も良くなりました。

### 【工事概要】

舗装延長  
= 610m

施工場所  
安芸区瀬野

施工期間  
平成17年3月  
～  
平成17年12月



完成写真

## 工事前・工事後

工事前……舗装が痛みひび割れやワダチが多く騒音や振動が多い状態でした



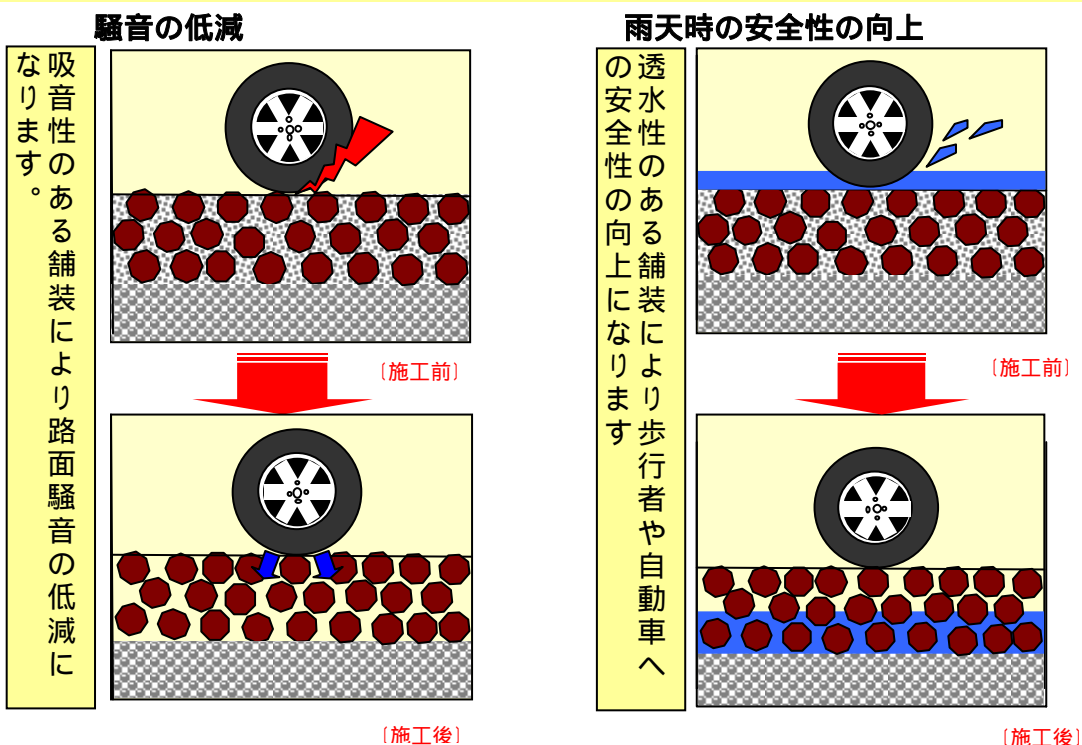
工事中の舗装切断面

工事後……舗装面の補修(排水性舗装)により騒音の低減・走行性向上など効果がありました。



# 排水性舗装

**排水性舗装**とはアスファルトに隙間(空隙)を作ることにより、その隙間に水や空気(騒音)を吸収させ騒音も減り路面上の雨も少なくなり、走りやすくなります。

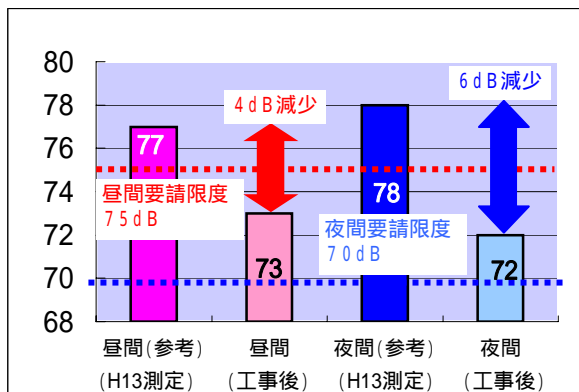


# 工事の効果

今回の工事では効果を確認するために**騒音測定**と**住民の方々へのアンケート**を行いました

**騒音測定**  
舗装修繕区間内において測定を行ったところ  
昼間において**要請限度(75 dB)以下**となり  
夜間においても騒音の低減効果がありました。

**アンケート**  
工事終了後住民の方々へアンケートを行ったところ  
約8割の方から「良くなった」等の改善効果を実感されている回答をいただきました



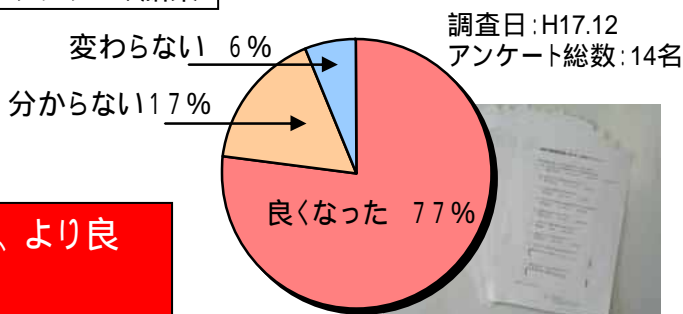
調査日: H13.11.27 ~ 11.28 (工事前) H17.11.17 ~ 11.18 (工事後)  
時間帯: 昼間: 6:00 ~ 22:00、夜間: 22:00 ~ 6:00  
排水性舗装の効果は、目詰まり等の経年変化により低減することがあります。  
また参考値は舗装修繕区間付近における過去の環境センサデータです。

**ご意見例**  
(以前の道路に比べて)  
タイヤ音が静かになった  
雨天時の水はねが少なくなった。  
振動が減った。  
きれいになった。

(道路工事に対して)  
現場の人はよく気がついて動いてくれた。  
片側交互通行の範囲が長い・誘導が悪い  
工事の音がうるさい。  
アスファルトの粒が散らばっていた。

要請限度とは  
騒音規制法に基づき、市町村長が都道府県公安委員会に対し、道路交通法の規制による措置を要請する際の基準となる騒音レベルのことです。

## アンケート結果



皆様の御意見を参考にさせて頂き、より良い工事の実施を目指します。