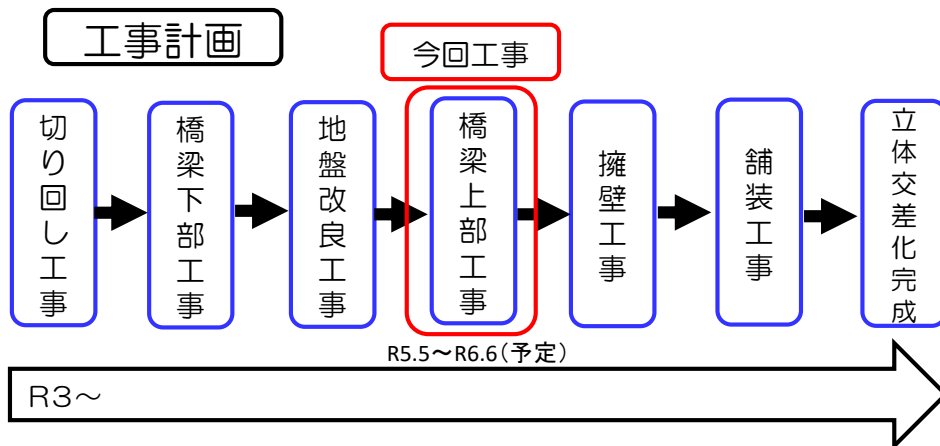


西条バイパス道照交差点で橋梁架設工事を行いました

一般国道2号西条バイパス道照交差点の立体化工事を進めています。橋桁をクレーンで橋台に設置する作業を2月1日及び2日の夜間に行いましたのでその様子をお伝えします。



施工者：UBEマシナリー株式会社
 工事名：令和5年度国道2号道照高架橋鋼上部工事



施工の様子



あらかじめ地上で組み上げられた橋桁をクレーンで持ち上げ、橋台と仮受け支柱の上に設置していきます。1日目は福山市側のA1橋台から仮受け支柱、2日目は広島市側のA2橋台から仮受け支柱への架設作業です。

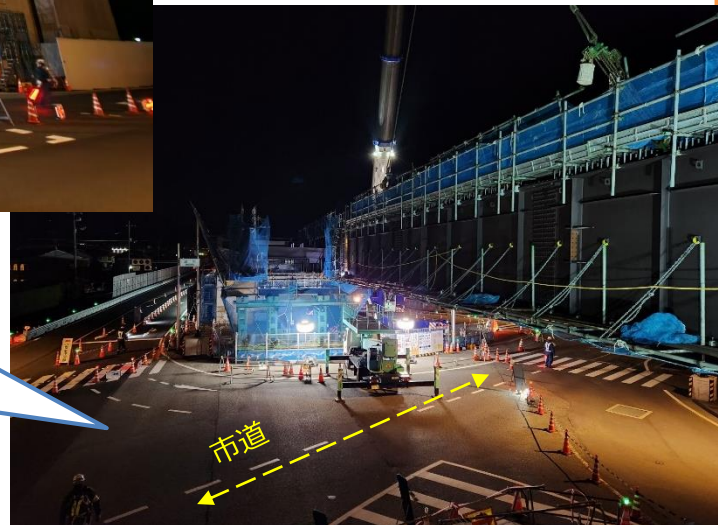


広島市側の橋桁の重量は約37トン。今回のクレーンは、450トン吊りオールテレーンクレーンを使用しました。橋桁は足場とセットで吊り上げました。



3次元座標計測により、仮受け支柱やクレーンアウトリガー（車両横に張り出してクレーンを安定させる装置）の変位を管理していました。計画を超える変位があればアラームが鳴るようになっており、施工中の安全確保を確認しています。

2日目は国道2号と交差する市道（土与丸御園宇線）を通行止めして施工を行いました。関係者が見守る中順調に工程が進み、明け方無事作業が完了しました。



道交改良事業では引き続き交通規制等によりご迷惑をおかけしますが、ご協力のほどよろしくお願いいたします。

<お問い合わせ先>

国土交通省 中国地方整備局 西条維持出張所
〒739-0021 東広島市西条町助実1840
Tel 082-423-4204 Fax 082-423-6645