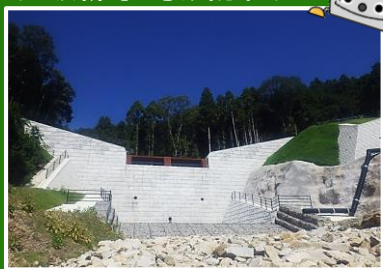




「八木出張所だより」は、広島西部砂防八木出張所（以下八木出張所）より、地域の皆様に工事情報など砂防事業のお知らせをしております。地区ごとに順次発行し、関係地区のみの配布となりますが、本誌は全て広島西部山系砂防事務所のホームページからご覧いただけます。今後ともよろしくお願いいたします。

戸坂新町・戸坂新町南地区（広島市東区戸坂新町2丁目）の砂防堰堤（砂防ダム）整備状況

戸坂新町1号砂防堰堤

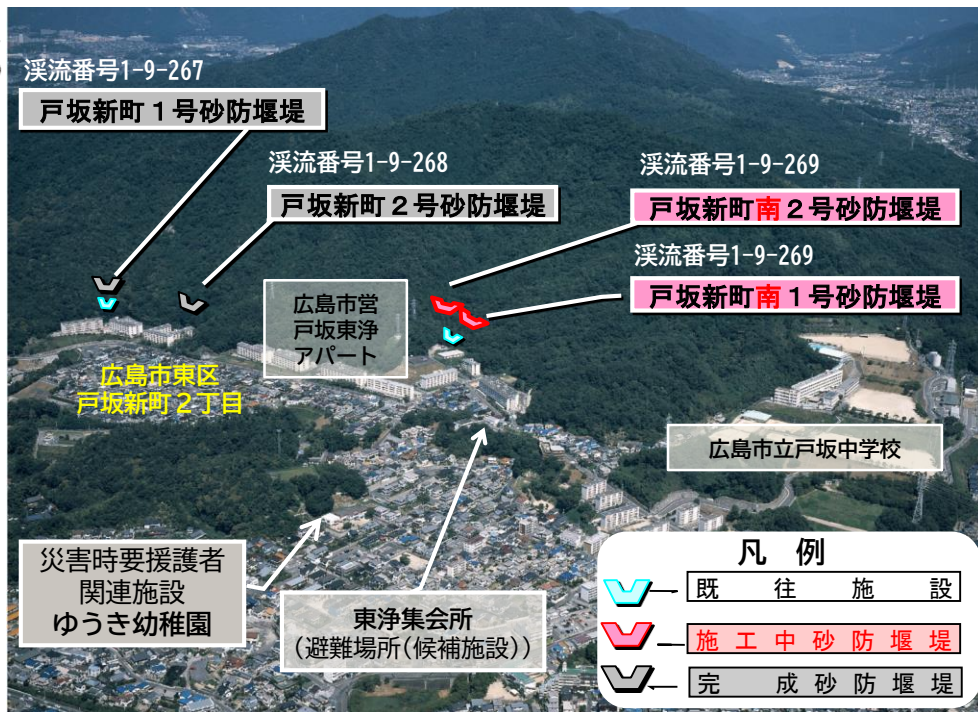


平成26年10月竣工

戸坂新町2号砂防堰堤



平成22年12月竣工



お知らせ

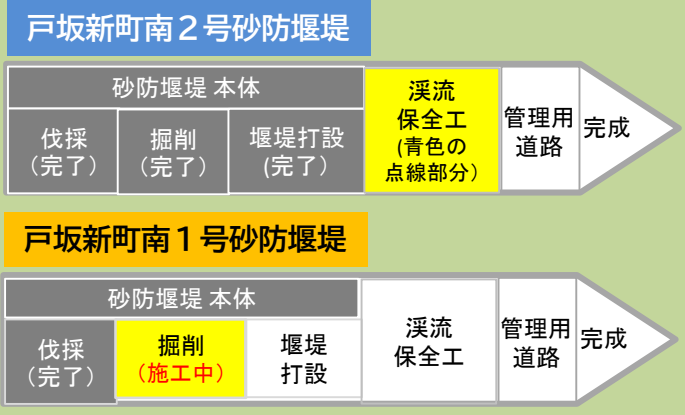
工事を実施しています

戸坂新町南地区	269溪流	(戸坂川支川)	令和3年度広島西部山系 戸坂新町南1号砂防堰堤外工事	R3.4.17~R5.3.31	株式会社楠建
---------	-------	---------	-------------------------------	-----------------	--------

工事箇所



工事進捗状況



近隣の皆様にはご迷惑をおかけしますが、引き続き、よろしくお願いいたします。

広島西部山系砂防事務所 広島西部砂防八木出張所

所在地：広島市安佐南区八木5丁目31-1
連絡先：082-830-2367
■ 本誌・戸坂新町南地区担当：岡本 功



ホームページは
こちらから！



Twitter
タイムリーな情報を
掲載しています！

西部山系

検索

西部山系 ツイッター

検索



技術者魂 を作成しました

技術者魂とは、地域の安全・安心につながる砂防堰堤事業の推進に取り組む技術者の紹介です。技術者がどのような意気込みで取り組んでいるか、普段の一面も合わせて紹介します。

砂防堰堤
工事に取り組む
技術者魂

災害に強く安心して暮らせる街づくり を目指し、日々取り組んでいます。

戸坂新町南1号堰堤の施工をしている
株式会社楠建さんです



監理技術者
寺上 功泰

- 私の技術者魂
明るく楽しい職場づくりと
安全第一を心掛け、無事故で
完工するよう日々取り組んでいます。
- 休日の過ごし方
景色の良い所へドライブに行ったり
海へ魚釣りに行ったりして楽しんでいます。



担当技術者
水野 大地

- 私の技術者魂
入社1年目ですが、地域の
皆様に安心して過ごして
頂けるよう日々努力しています。
- 休日の過ごし方
料理をしたり、ドライブをしたり
してリフレッシュしています。

広島市東区戸坂新町に砂防ダムをつくっています。

工事名：広島西部山系戸坂新町南1号砂防堰堤外工事
発注者：中国地方整備局 広島西部山系砂防事務所

地域の環境改善に尽くす
受注者：株式会社 楠建



ハード対策とソフト対策を組み合わせることで土砂災害を最小限に

ハード
(砂防関連施設等)

砂防堰堤がないと...

上流で発生した土石流は急な傾きの地形にそって下流まで一気に流れます。



大雨などのときに土砂が
一気に流れくだる。

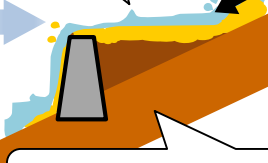
砂防堰堤があると...

土砂を受け止めて、土石流が下流に流れる量を抑えます。砂防堰堤にたまった土砂は、急な川の傾きをゆるやかにします。



土砂を受けとめる。

次の土砂が流れきたとき、傾斜がゆるやかな広場が土砂の勢いを弱めます。



土砂が貯まり、急な傾きがゆるやかになります。

砂防関連施設の効果事例

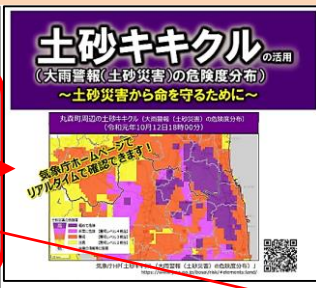
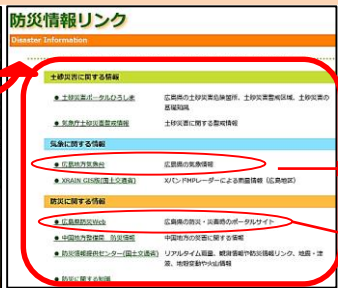


令和3年8月14日に広島市安佐南区相田7丁目で発生した土石流を、相田1号砂防堰堤及び遊砂地で受け止めて被害を未然に防ぎました。

ソフト
(災害・気象状況)



【広島西部山系砂防事務所ホームページ】



【気象庁 キキクル】
(危険度分布)



【広島県防災Web】
(広島県危機管理課)

当事務所では皆様の安全な暮らしを守るために砂防関連施設の整備に取り組んでいます。近年頻発する災害から身を守るには、ハード対策と合わせてソフト対策も大切です。皆様には自治体からの避難情報に注意していただくと共に、自らも情報収集し、早めの避難でいのちを守る行動をお願いします。