



砂防事業マスコットキャラクター  
「Mr.エンテ」

いつも砂防工事にご協力いただきありがとうございます。

現在、砂防堰堤の本体のコンクリート打設をしています。

4月からも引き続き本堤工事を行ってまいります。

近隣の皆様にはご迷惑をおかけしますが、よろしくお願いいたします。



下流側から



令和4年11月

上空から



令和4年11月

下流側から



令和5年3月

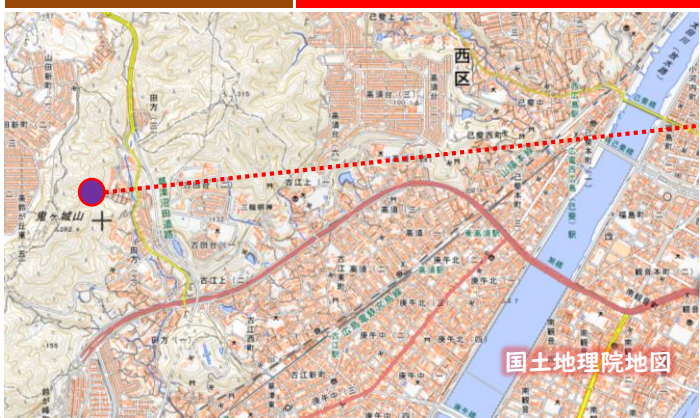
上空から



令和5年3月

たがた  
田方地区 位置図

土石流発生:御幸川支川(みゆきがわしせん)  
被災地域:広島市西区田方3丁目



71  
県道 広島湯来線

広島西部山系砂防事務所 広島西部砂防廿日市出張所

所在地:廿日市市下平良1丁目1-5

連絡先:0829-34-4310

■ 本誌担当:西山 徹



ホームページは  
こちらから!



Twitter

タイムリーな情報を  
掲載しています!

西部山系

検索

西部山系

ツイッター

検索