

砂防堰堤等の概略施設配置計画(案)に関する説明会

～ 国土交通省による砂防堰堤等の緊急事業(平成26年8月豪雨)～

1-9-294溪流みやしたがわ(宮下川)

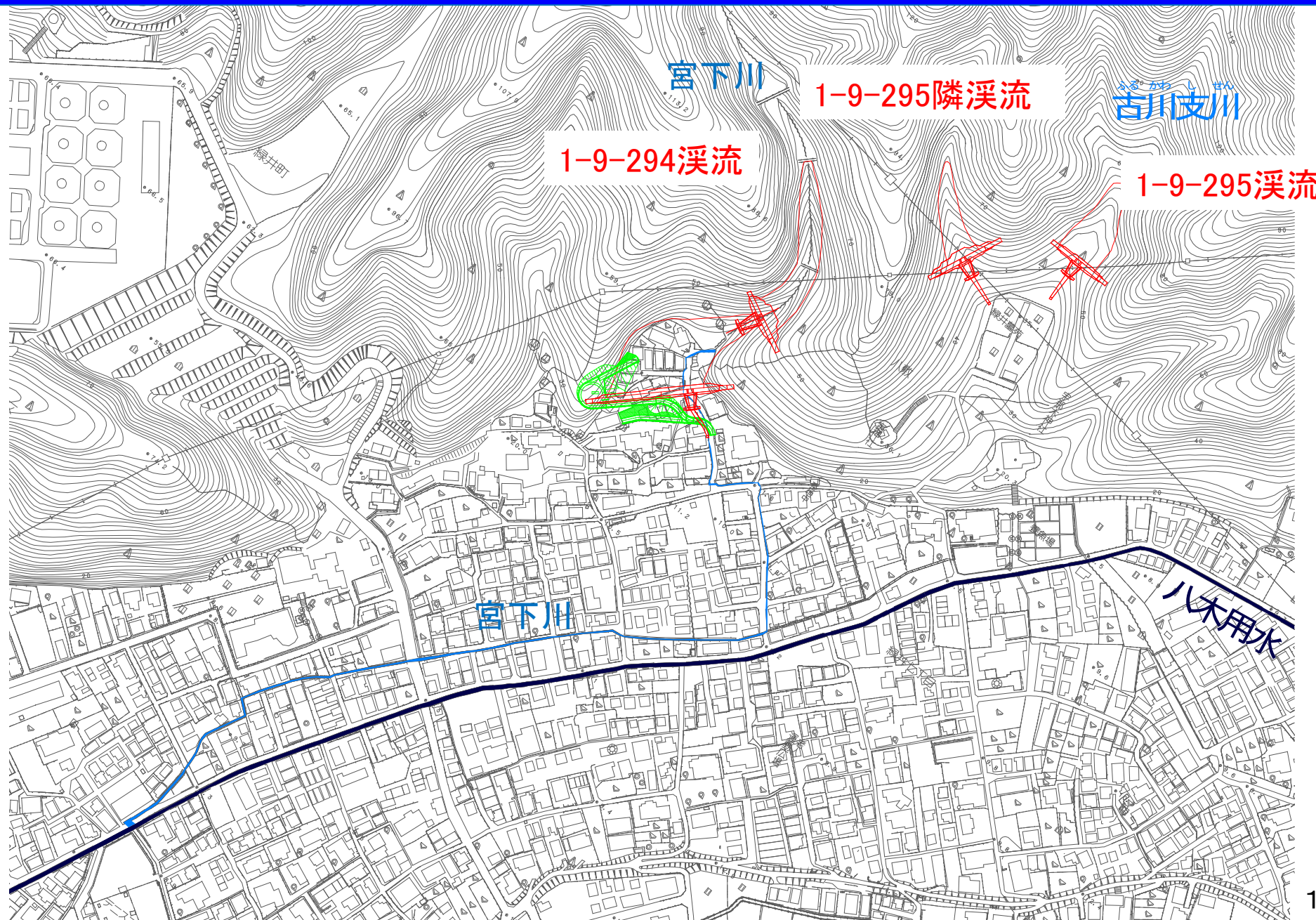
1-9-295溪流ふるかわしせん(古川支川)

1-9-295隣溪流

平成26年12月5日

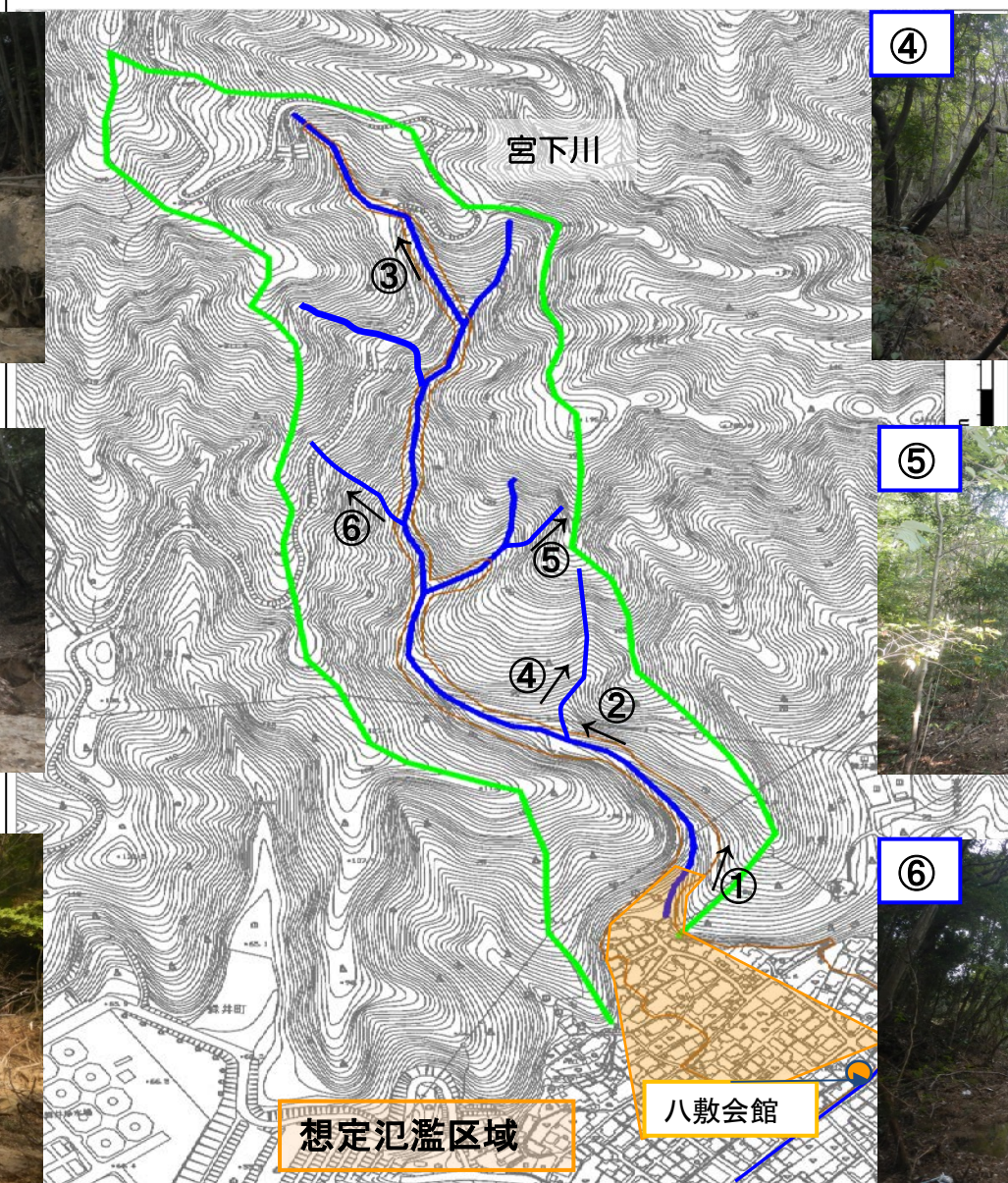
国土交通省 太田川河川事務所

緑井七丁目地区 概略全体計画(案)



溪流の状況

みやしたがわ
宮下川(1-9-294)

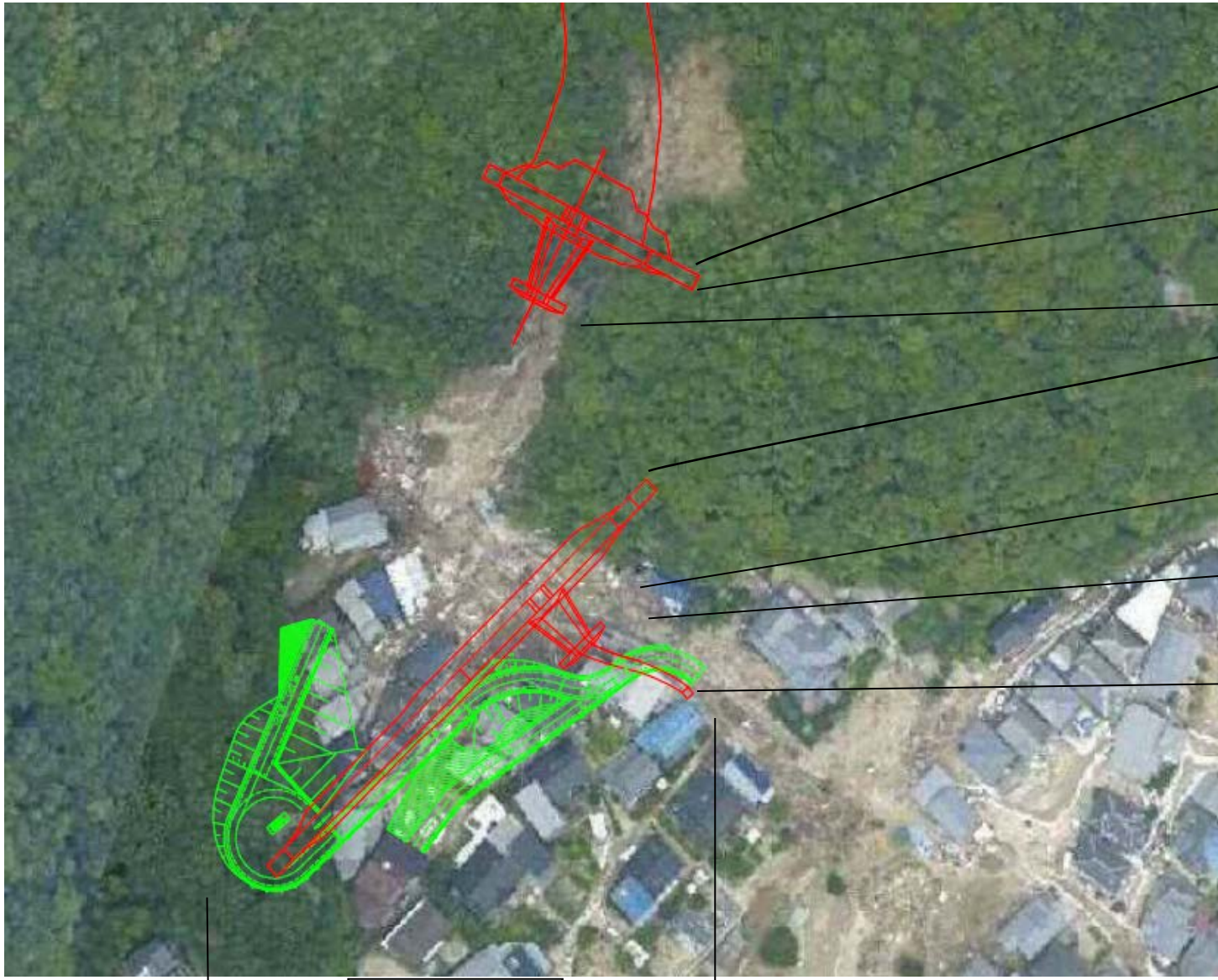
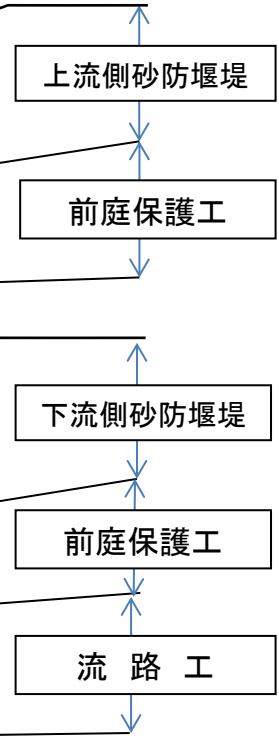


概略施設配置計画(案)

みやしたがわ

宮下川(1-9-294)

平成26年12月5日時点



管理用道路

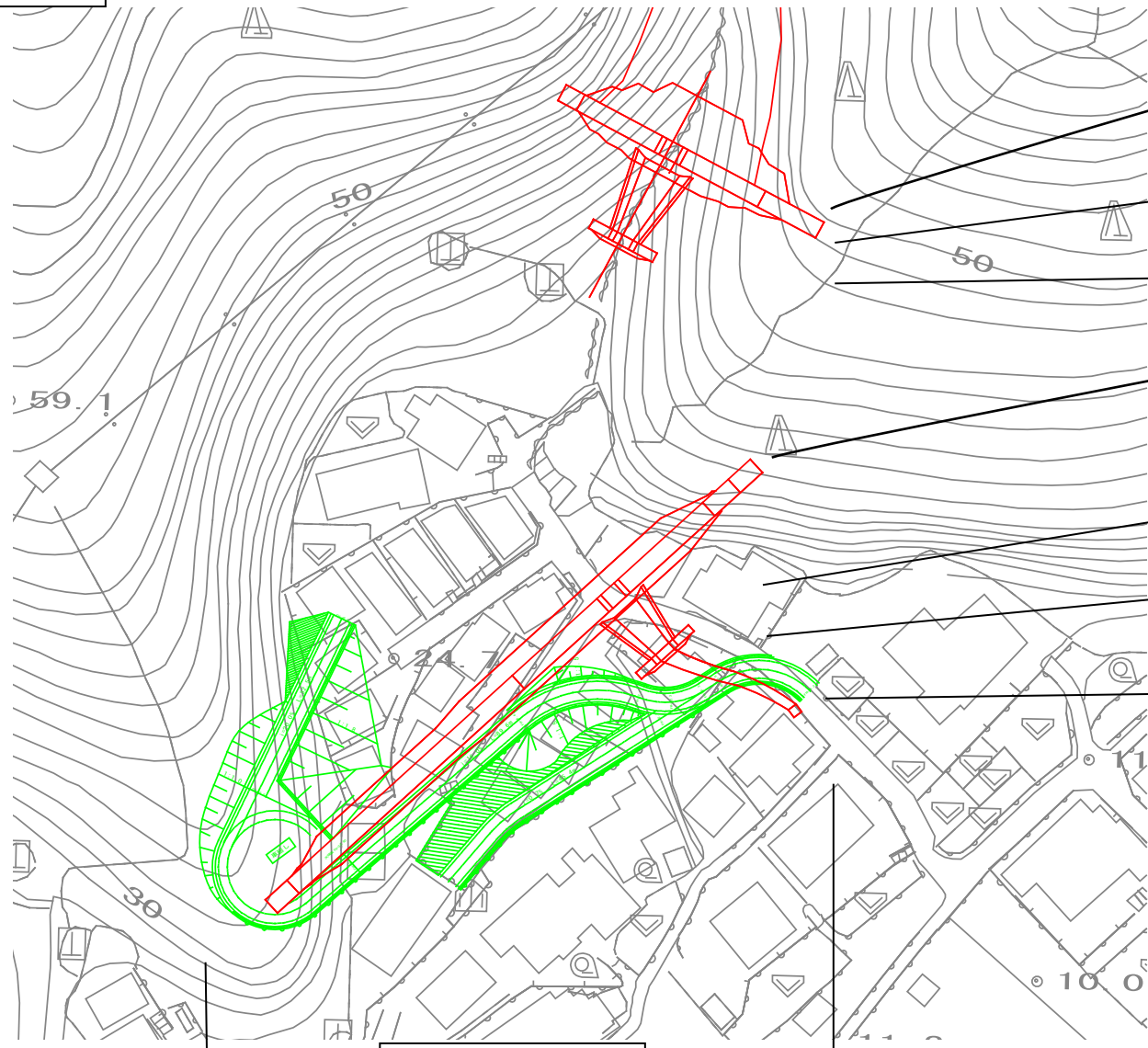
※今後の現地調査、検討により、変更となる場合があります。

概略施設一般図(平面図)(案)

みやしたがわ
宮下川(1-9-294)

平面図

平成26年12月5日時点



上流側砂防堰堤

前庭保護工

下流側砂防堰堤

前庭保護工

流路工

管理用道路

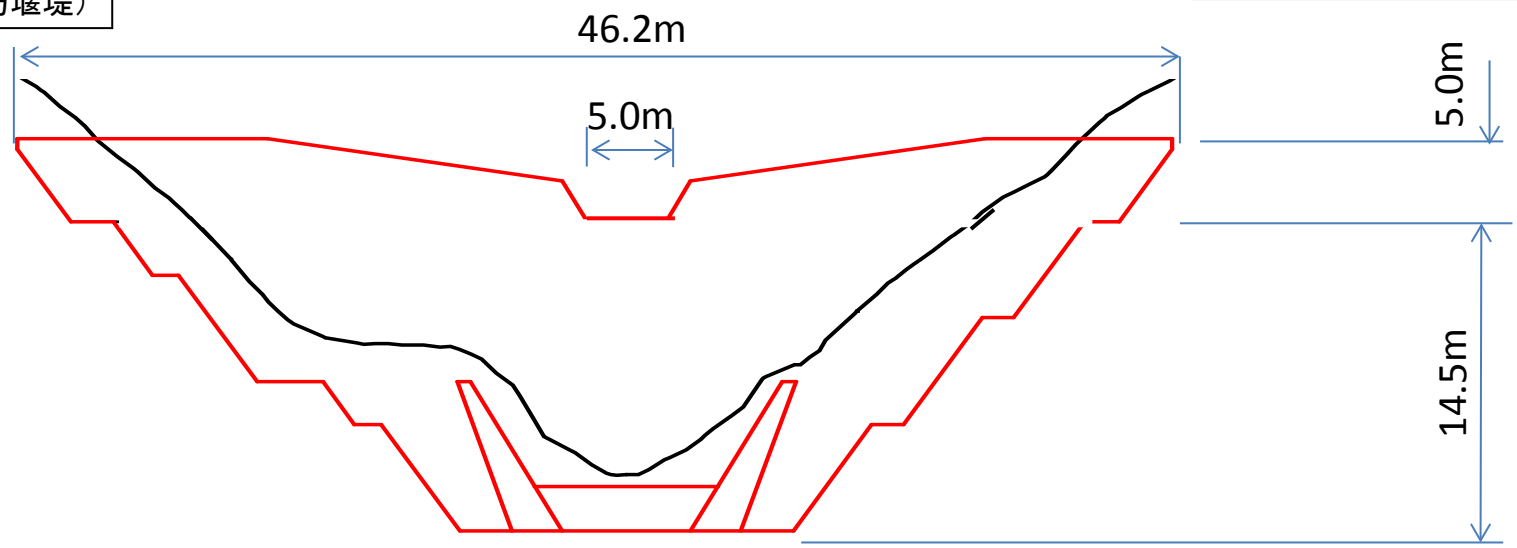
※今後の現地調査、検討により、変更となる場合があります。

概略施設一般図(上流側堰堤 正面図)(案)

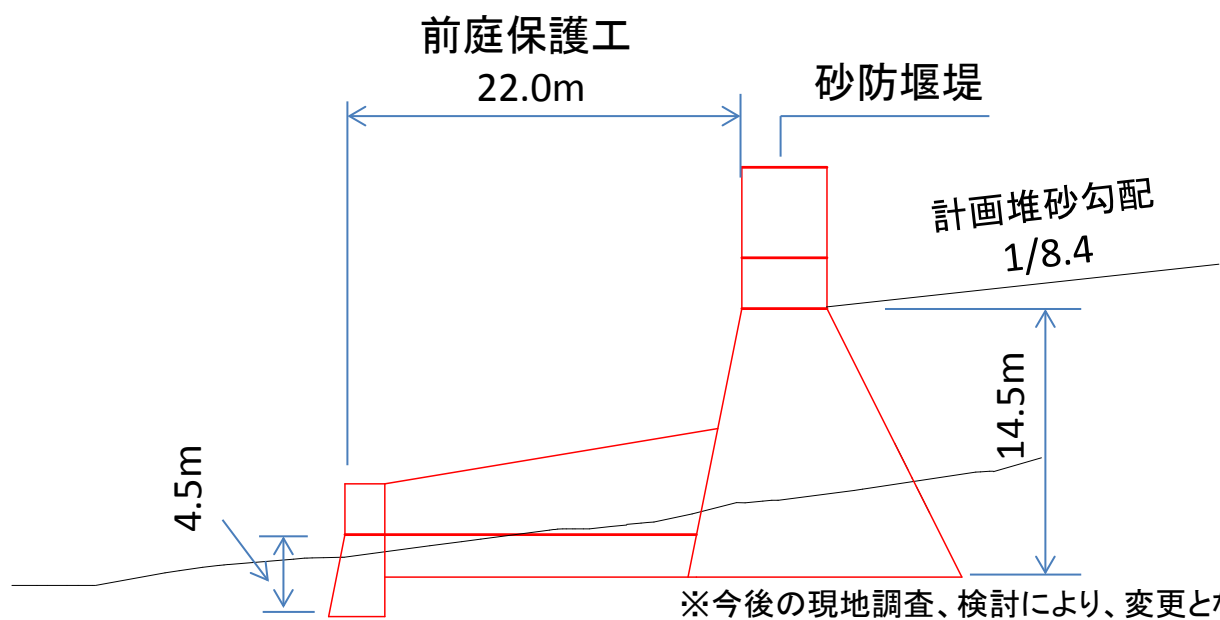
みやしたがわ
宮下川(1-9-294)

平成26年12月5日時点

正面図(砂防堰堤)



側面図



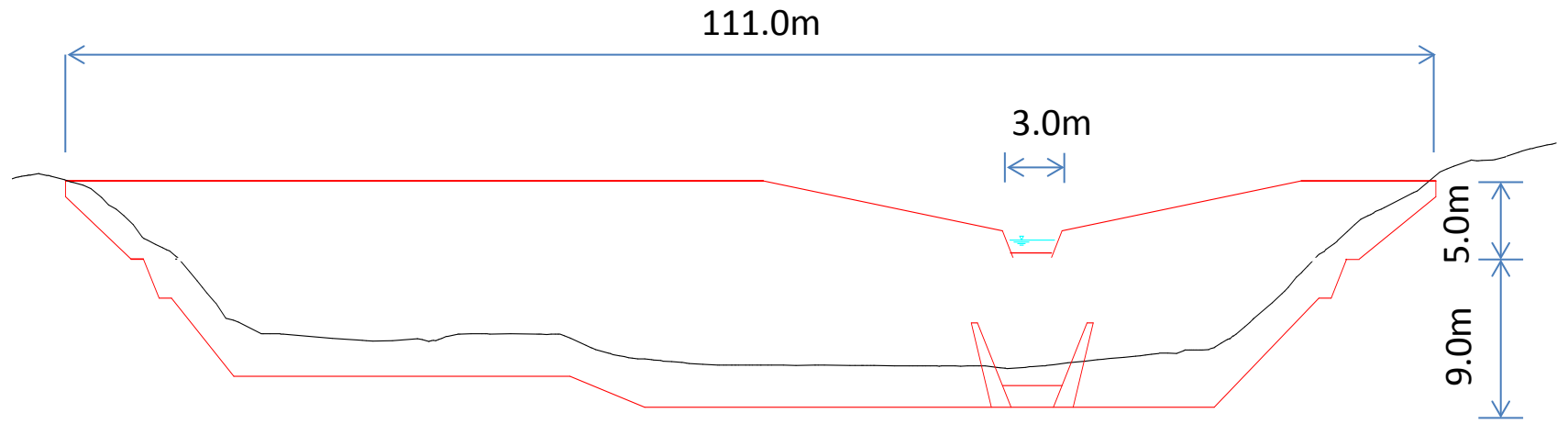
※今後の現地調査、検討により、変更となる場合があります。

概略施設一般図(下流側堰堤 正面図)(案)

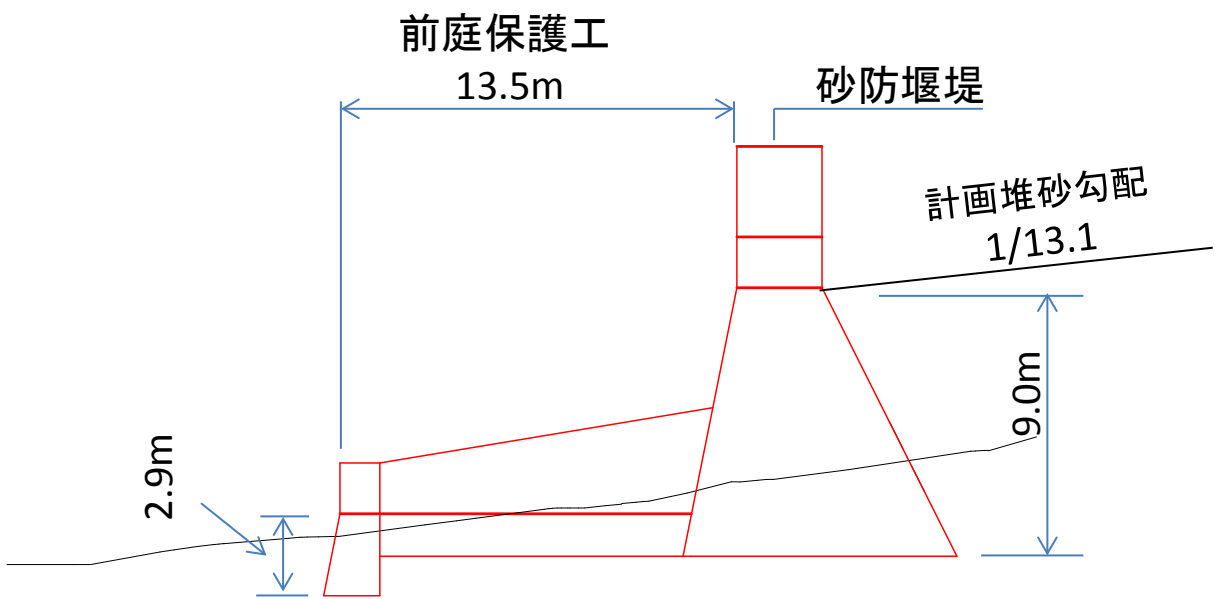
みやしたがわ
宮下川(1-9-294)

正面図(砂防堰堤)

平成26年12月5日時点



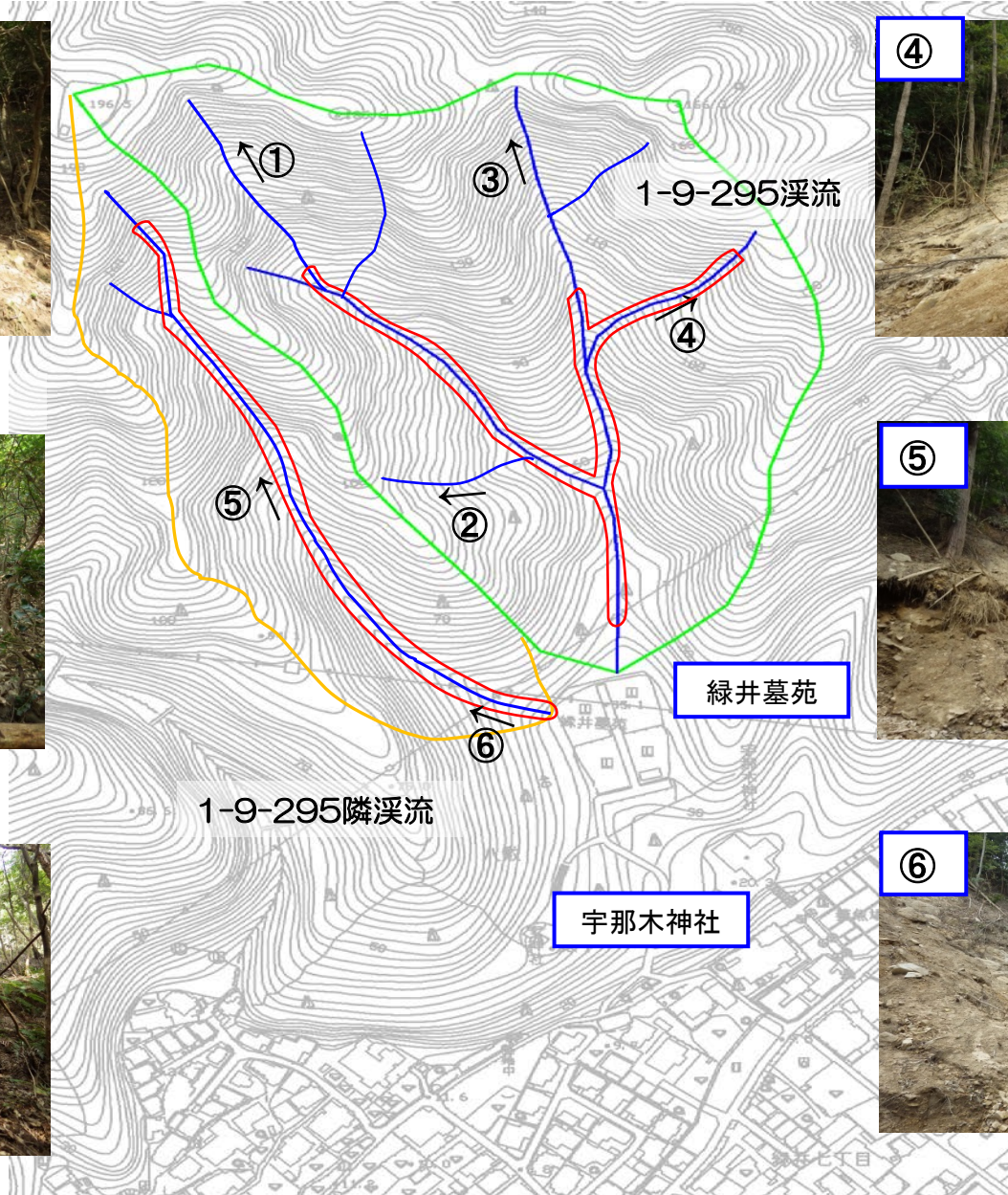
側面図



※今後の現地調査、検討により、変更となる場合があります。

溪流の状況

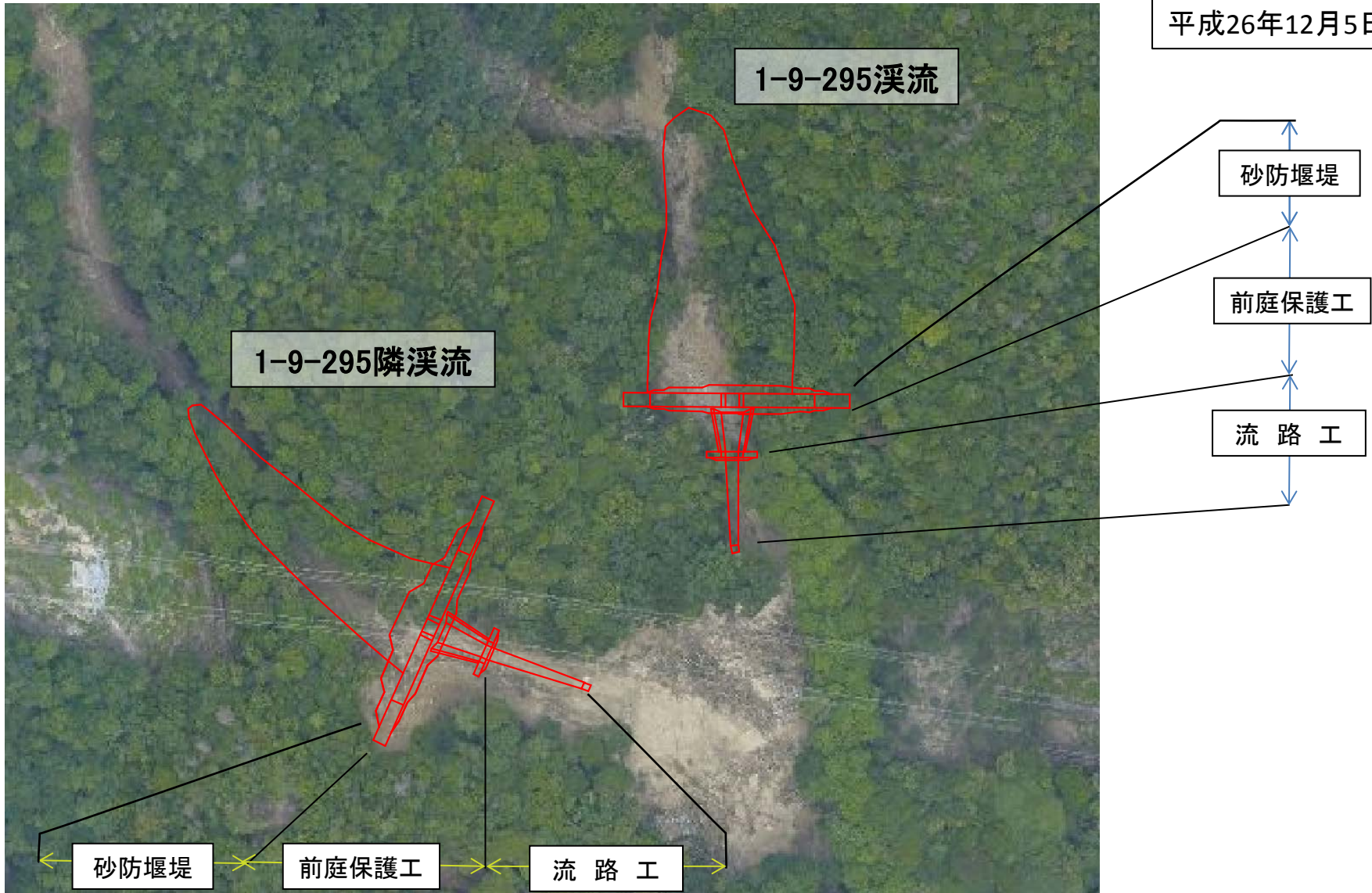
ふるかわしせん
古川支川(1-9-295/1-9-295隣)



概略施設配置計画(案)

ふるかわしせん
古川支川(1-9-295, 1-9-295隣)

平成26年12月5日時点

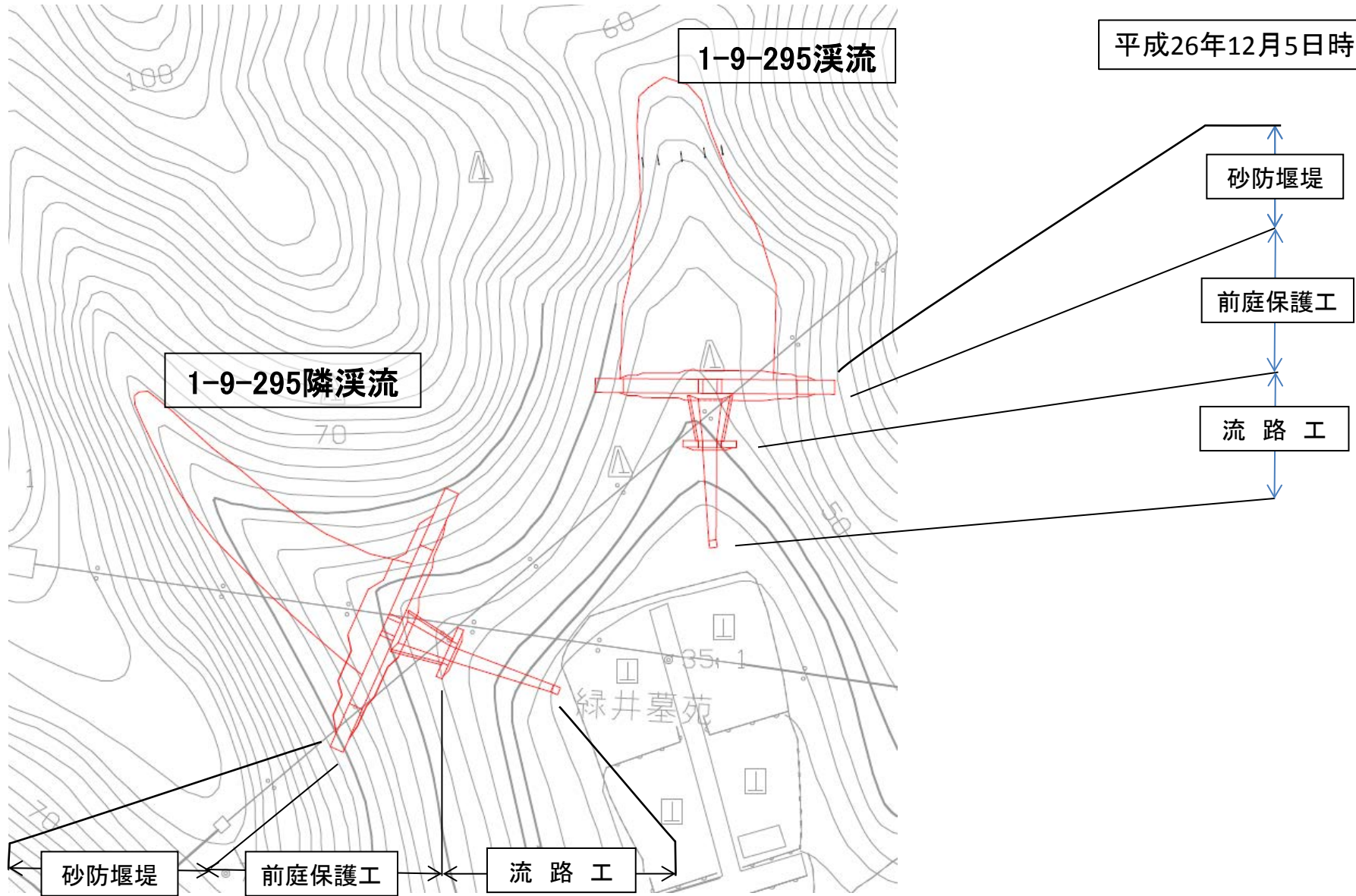


※今後の現地調査、検討により、変更となる場合があります。

概略施設一般図(平面図)(案)

ふるかわしせん
古川支川(1-9-295, 1-9-295隣)

平成26年12月5日時点



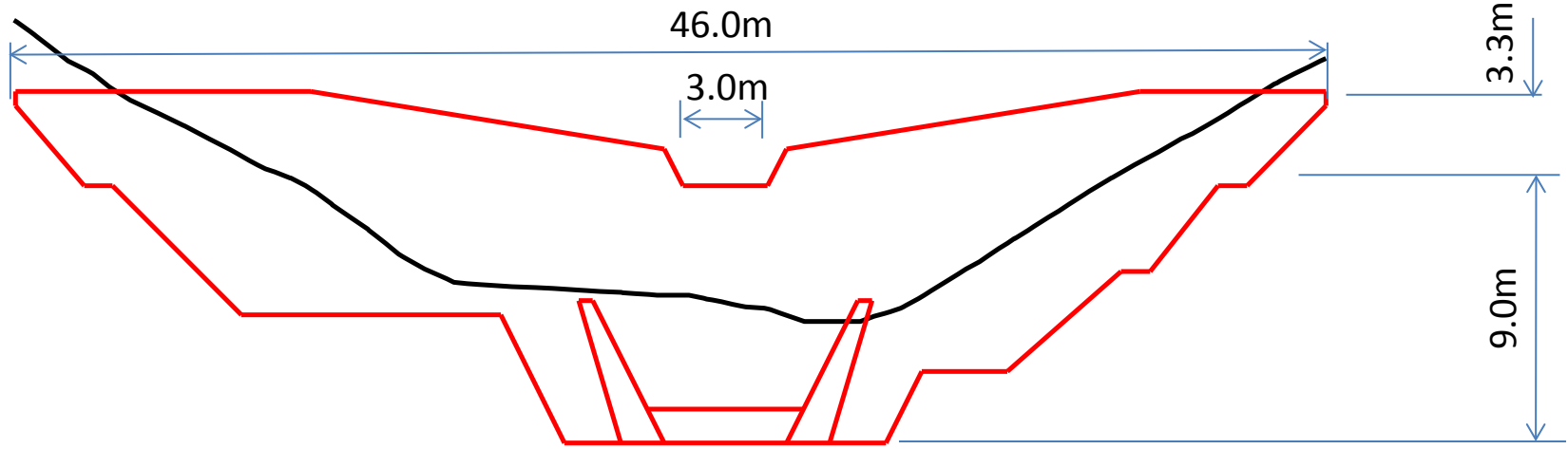
※今後の現地調査、検討により、変更となる場合があります。

概略施設一般図(堰堤 正面図)(案)

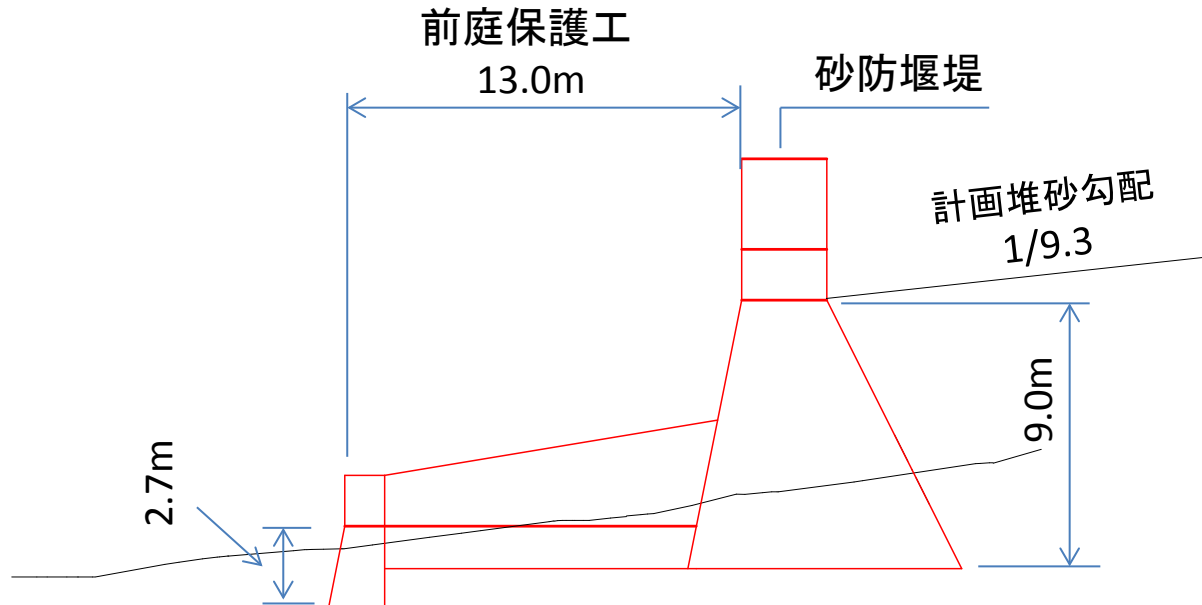
ふるかわしせん
古川支川(1-9-295)

正面図(砂防堰堤)

平成26年12月5日時点



側面図



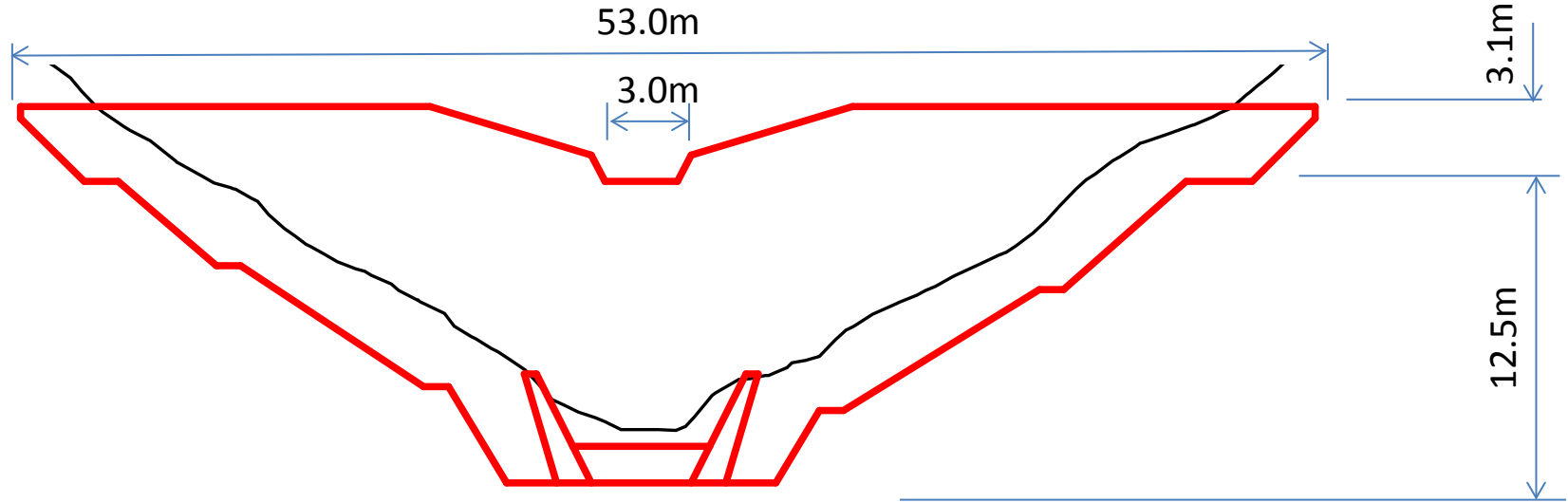
※今後の現地調査、検討により、変更となる場合があります。

概略施設一般図(堰堤 正面図)(案)

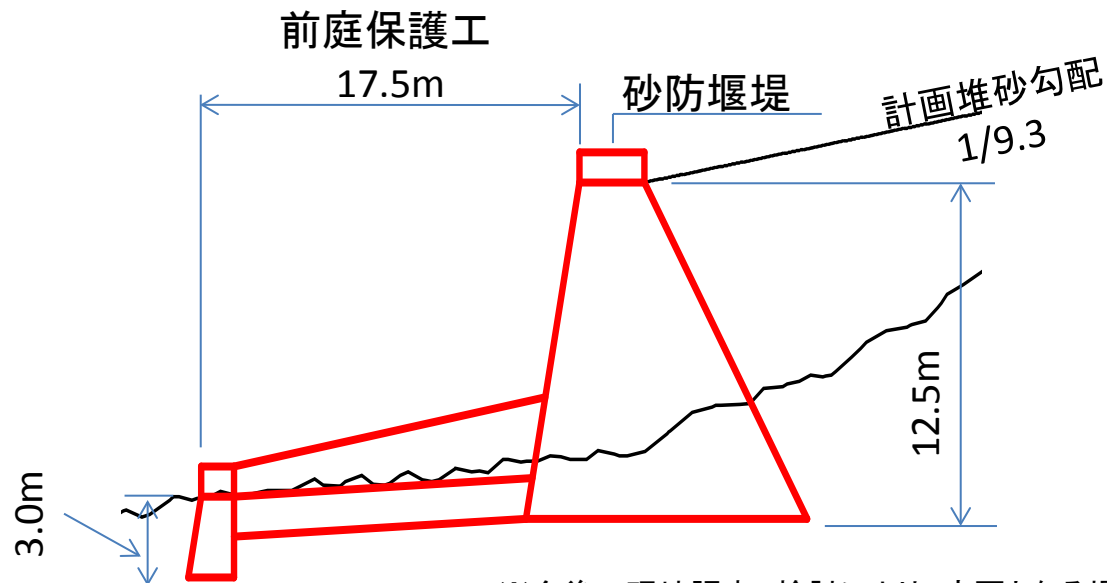
ふるかわしせん
古川支川(1-9-295隣)

正面図(砂防堰堤)

平成26年12月5日時点

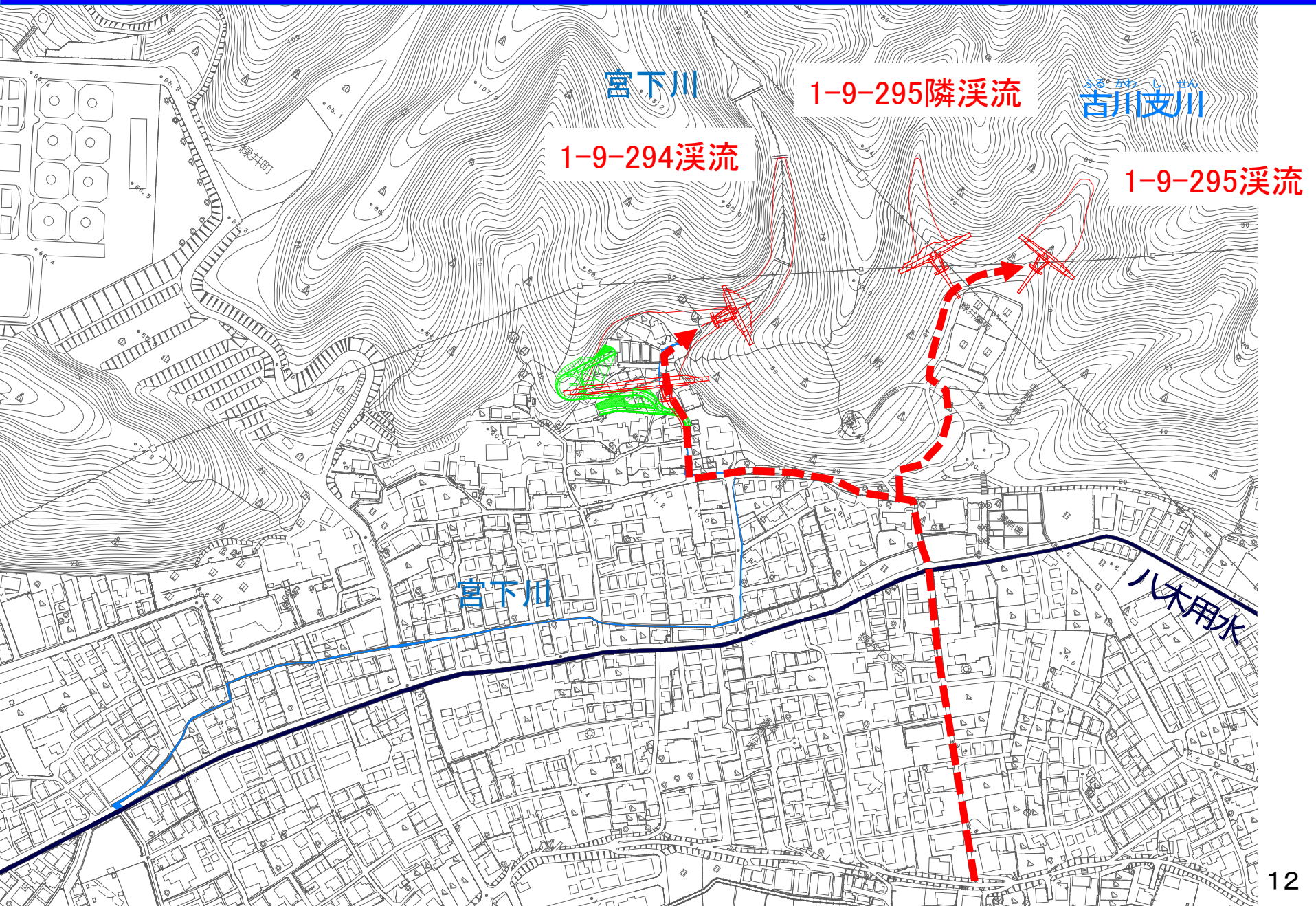


側面図



※今後の現地調査、検討により、変更となる場合があります。

緑井7丁目地区 工事に用進入路(案)



参考：不透過型砂防えん堤(管理型)の機能

●不透過型砂防えん堤(管理型)の特徴



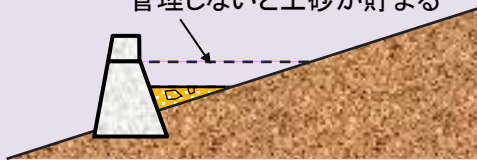
- ・大規模出水時に、上流からの土石流を砂防えん堤でくい止め、下流への土砂流出を軽減します。
- ・砂防えん堤に土砂が貯まると、上流の川底の侵食や山腹の崩壊を防ぎます。
- ・貯まった土砂を撤去することにより、土砂流出の軽減機能を回復させます。

●不透過型砂防えん堤(管理型)の効果

土砂流出の軽減

通常時

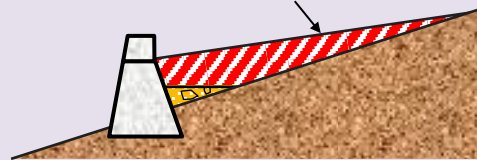
管理しないと土砂が貯まる



大規模出水時に土砂が貯まるスペースを十分確保するため、適宜土砂を撤去します。

出水時

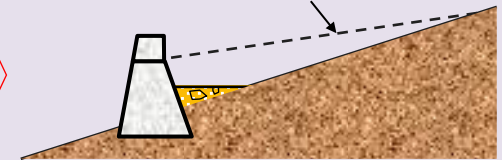
土砂が貯まる



大規模出水時には、土砂が貯まり、下流への土砂流出を軽減します。

出水後

貯まった土砂を撤去し
次の大規模出水に備える



次の大規模出水時に土砂流出を十分軽減できるように、貯まった土砂を撤去します。

参考：不透過式砂防堰堤の例



廿日市市宮園四季が丘
(コンクリート堰堤)

廿日市市宮園四季が丘
(コンクリート堰堤)

