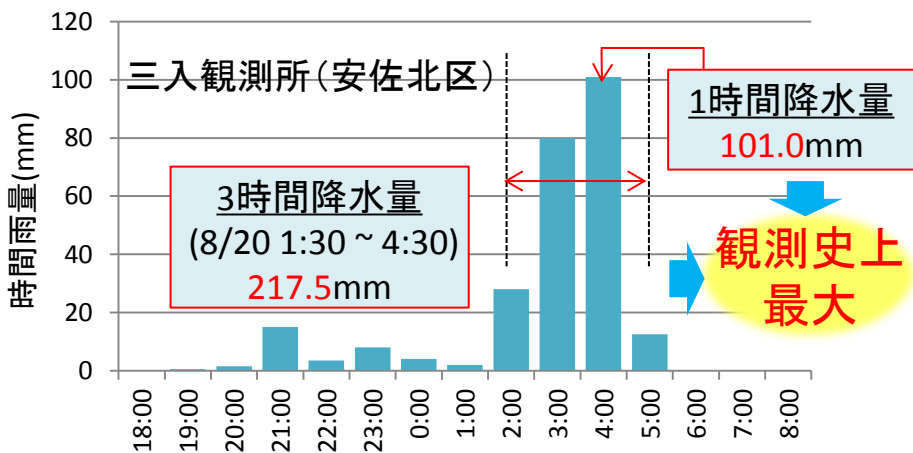
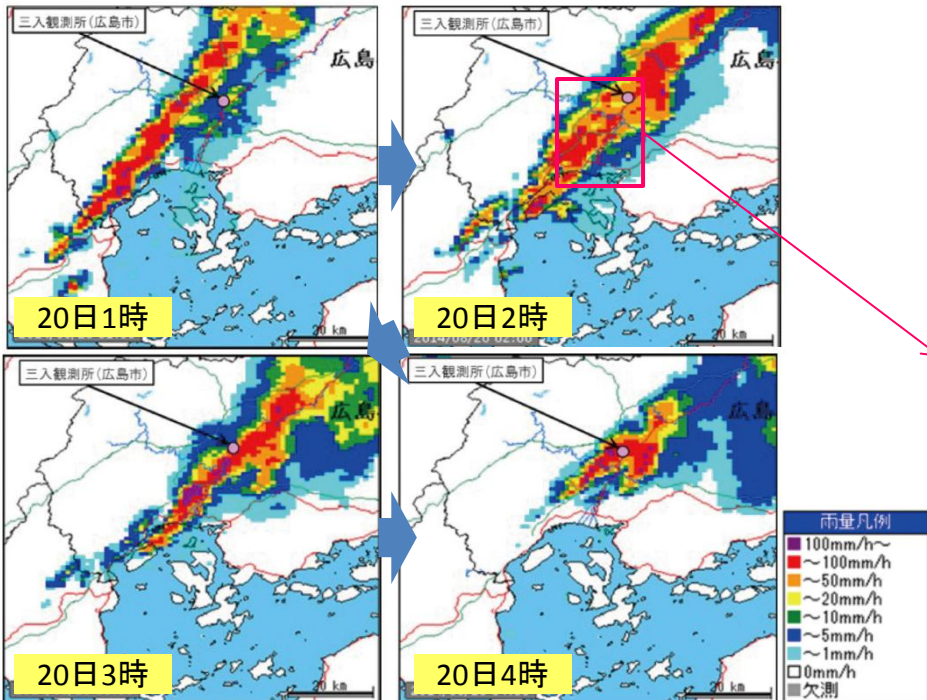


平成26年8月20日豪雨災害の概要

広島県では、日本海に停滞する前線に向かって、南から暖かく湿った空気が流れ込んだ影響で、19日夜から20日明け方にかけて、広島市を中心に猛烈な雨となりました。



平成26年8月20日豪雨災害の概要

8月19日夜から20日朝にかけての激しい雨により**土石流:107溪流、がけ崩れ:59箇所**が発生。
直轄河川:2箇所、直轄道路(国道54号):2箇所が被災。死者数74名。



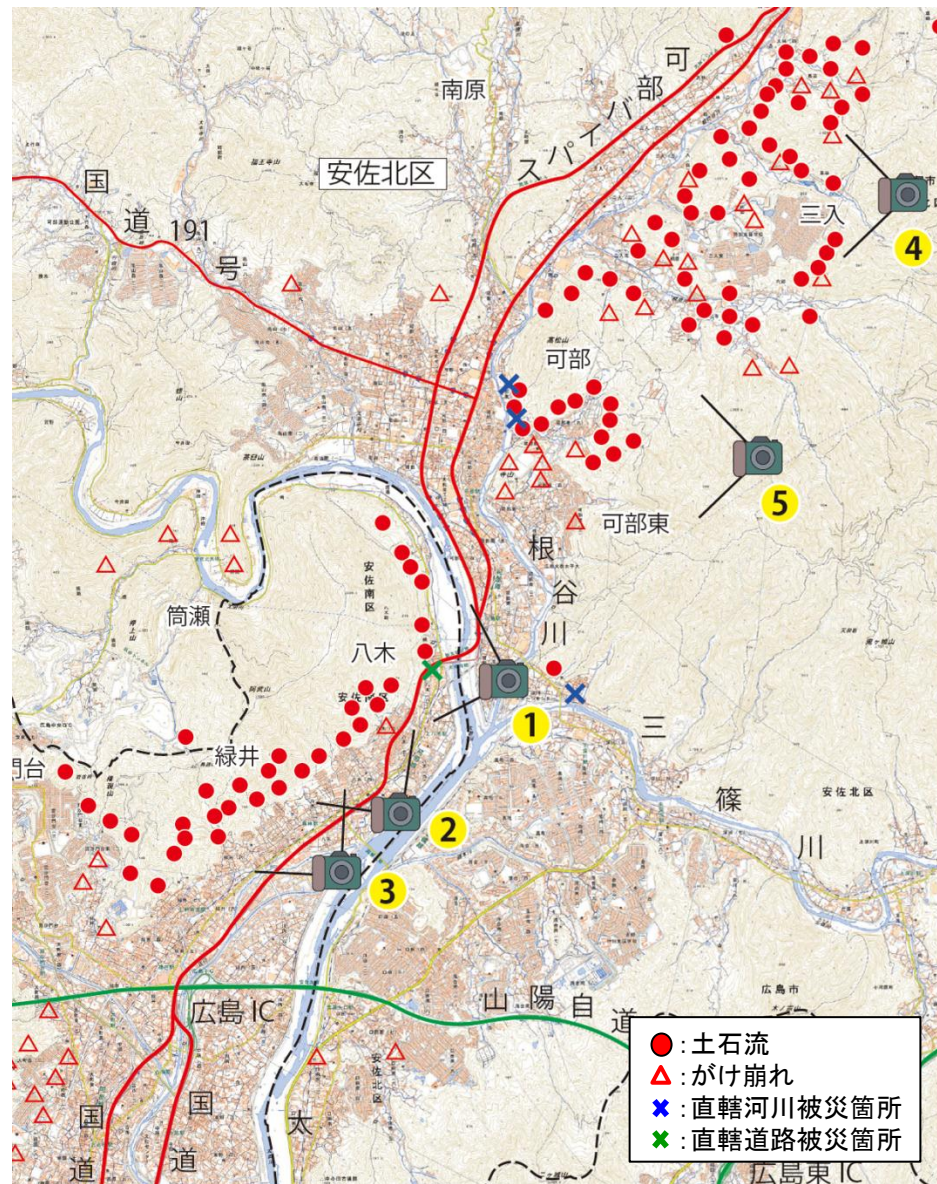
①八木地区



②八木地区



③緑井地区



④三入地区



⑤可部地区

人的被害				
区	地区	死亡	重軽傷	計
安佐南	八木	52	20	72
	緑井	14	11	25
	山本	2		2
安佐北	三入	1	1	2
	可部・可部東	1	11	16
	大林		1	1
	計	74	44	118

● : 土石流
 ▲ : がけ崩れ
 × : 直轄河川被災箇所
 × : 直轄道路被災箇所