

土砂災害にそなえて
知っておきたい!!

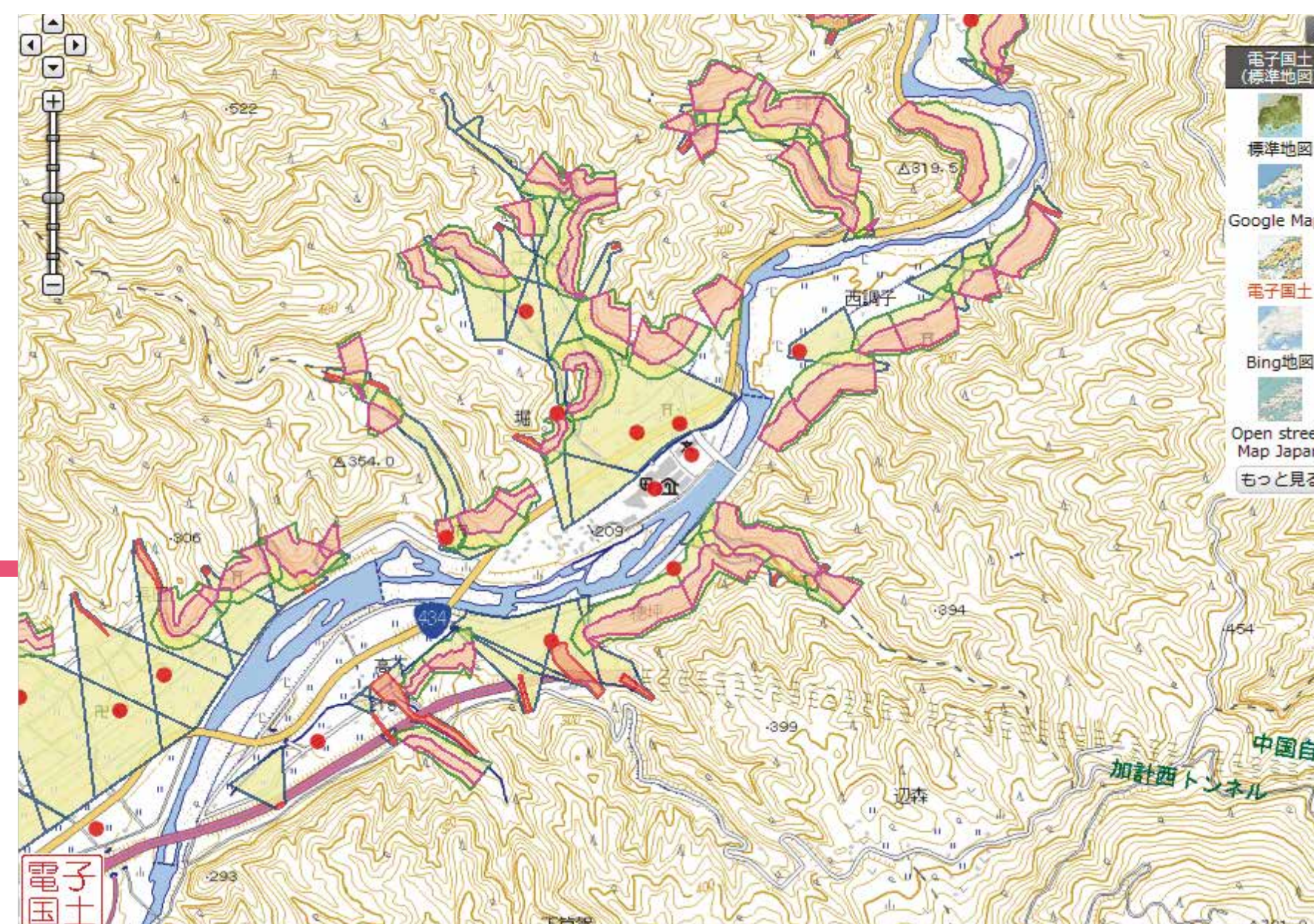
防災知識

普段からできること

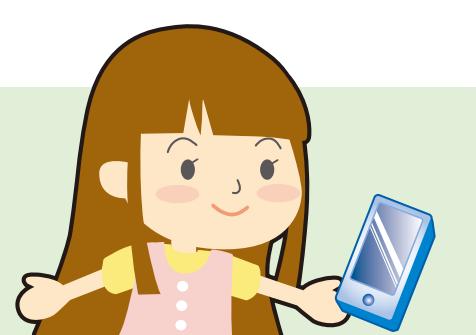
自分の家のまわりに土砂災害の
おそれのある箇所等がないか調べよう

土砂災害警戒区域・特別警戒区域

土砂災害警戒区域とは、土砂災害のおそれがある区域、土砂災害特別警戒区域とは、土砂災害により建物が破壊され、人名に大きな被害が生じるおそれがある区域です。



※出典：国土地理院地図

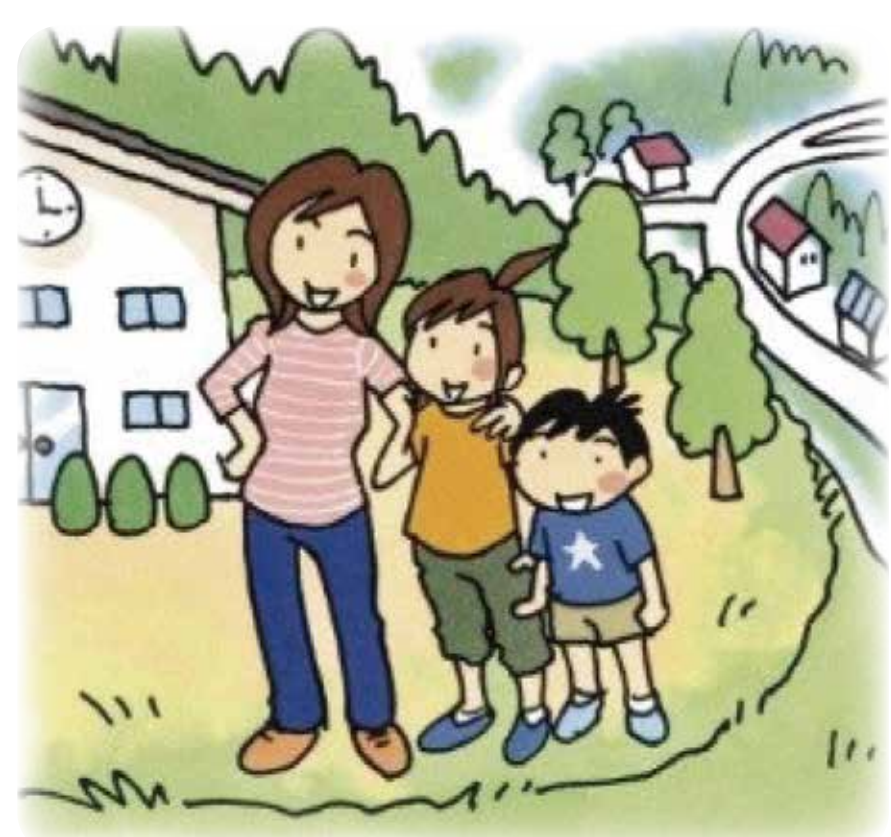


どこで確認できるの？ パソコンや携帯スマホでも！
ウェブサイト「土砂災害ポータルひろしま」から各情報へアクセス！

<https://www.sabo.pref.hiroshima.lg.jp>



いざという時のため、 避難場所や道順を決めておこう



危険な場所を確認した上で、家族全員で避難する場所や道順を決めておきましょう。家族が一緒にいない時に災害にあった時でも、避難場所で落ち合う事が出来ます。



Mr. エンテ

避難用具を準備しておこう

普段から準備しておけば安心だね！

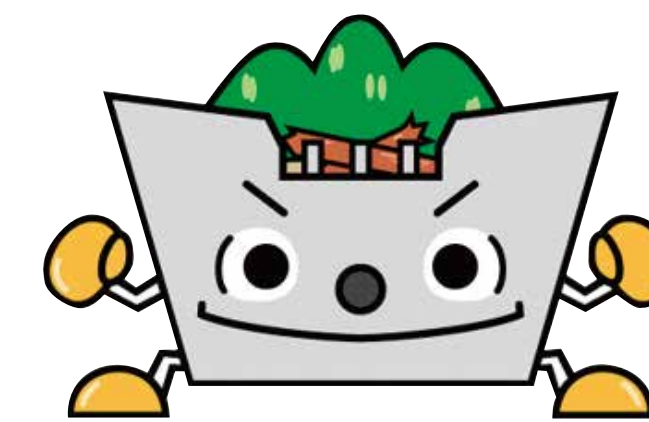


- 非常持ち出し品の用意、飲料水や食料品は数日分用意しておく。
- 停電に備えて、懐中電灯やラジオも忘れずに。
- 大雨の予報がある時は、外出先から早く帰宅し、家族等と連絡をとる。



大雨が降りそうな時は・・・

テレビ、ラジオやインターネットの情報をこまめにチェックし、早めに行動しよう!



Mr. エンテ

パソコンや携帯を使用してさらに詳しい情報を

広島防災WEB

検索

クリック!!

気象や雨量の状況をチェック



広島県防災Web



県内の気象や雨量など総合的な防災情報をインターネットで提供しています。
<http://www.bousai.pref.hiroshima.jp> (パソコン)
<http://www.bousai.pref.hiroshima.jp/i/> (携帯電話)

地域の詳細な3時間後までの 土砂災害発生危険度をチェック



土砂災害危険度情報



土砂災害警戒情報を補足し、地域の詳細な土砂災害危険度情報をインターネットやNHK広島放送局のデータ放送で確認できます。
<http://www.d-keikai.pref.hiroshima.lg.jp> (パソコン・携帯電話共通)

E-mailで情報をチェック



防災情報メール通知サービス



E-mailで、気象情報や雨量、土砂災害警戒情報等をチェックできます。
<https://www.gensai.pref.hiroshima.jp/lp/> (パソコン・携帯電話共通)

今すぐに避難の必要があるかをチェック



土砂災害警戒情報



大雨により土砂災害のおそれがある時、広島県と広島地方気象台が共同で発表します。テレビ、ラジオなどのお知らせに加えて、インターネットでも最新情報を確認できます。