

特定緊急砂防事業実施状況

令和4年6月30日現在

総頭川・大判川・明神川 2-24-7・2-24-6397・2-24-6溪流（安芸郡坂町地区）

位置図



安芸郡坂町地区において、総頭川・大判川・明神川砂防堰堤工事を進めています。



完成イメージ図（明神川）

明神川砂防堰堤

↓明神川



完成イメージ図（総頭川・大判川）

大判川砂防堰堤

総頭川砂防堰堤

↓大判川

↓総頭川

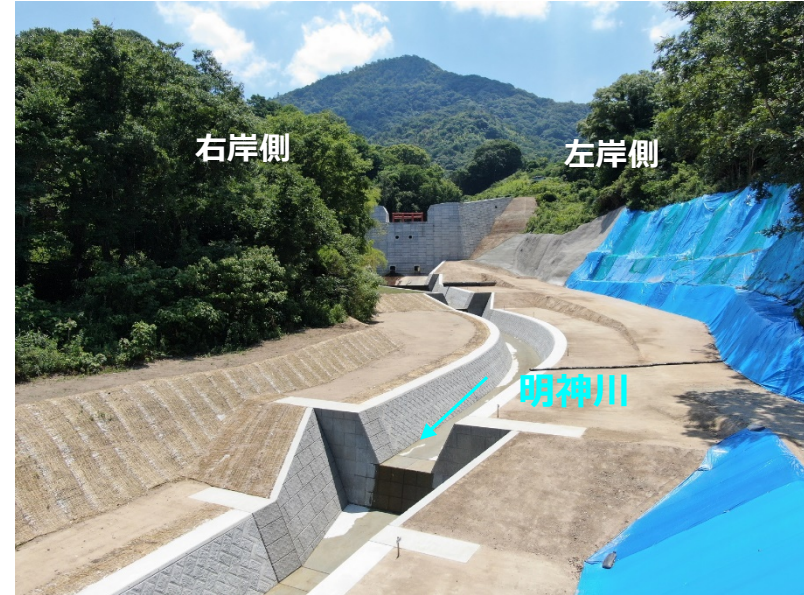
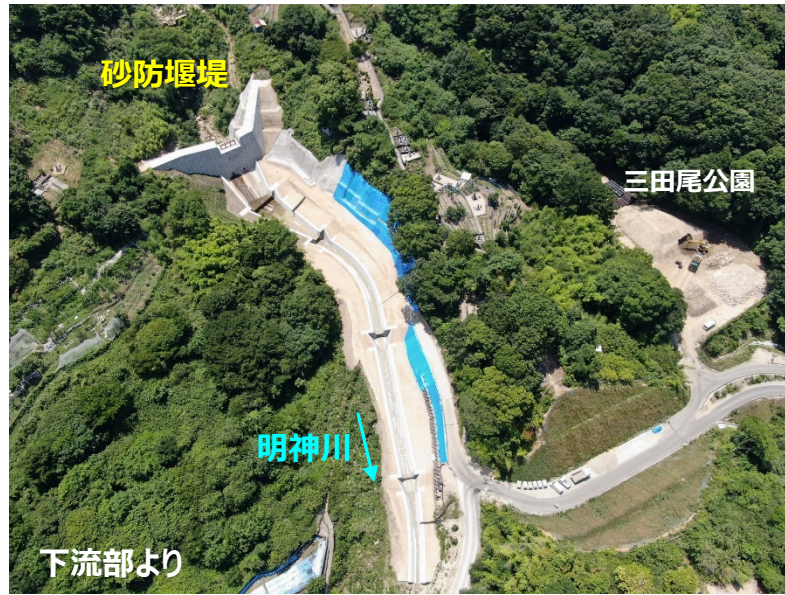
↓総頭川

特定緊急砂防事業実施状況

令和4年6月30日現在

明神川 2-24-6溪流（安芸郡坂町地区）

溪流保全工が完成しました。



特定緊急砂防事業実施状況

令和4年5月31日現在

総頭川・大判川・明神川 2-24-7・2-24-6397・2-24-6溪流（安芸郡坂町地区）



位置図



安芸郡坂町地区において、総頭川・大判川・明神川砂防堰堤工事を進めています。

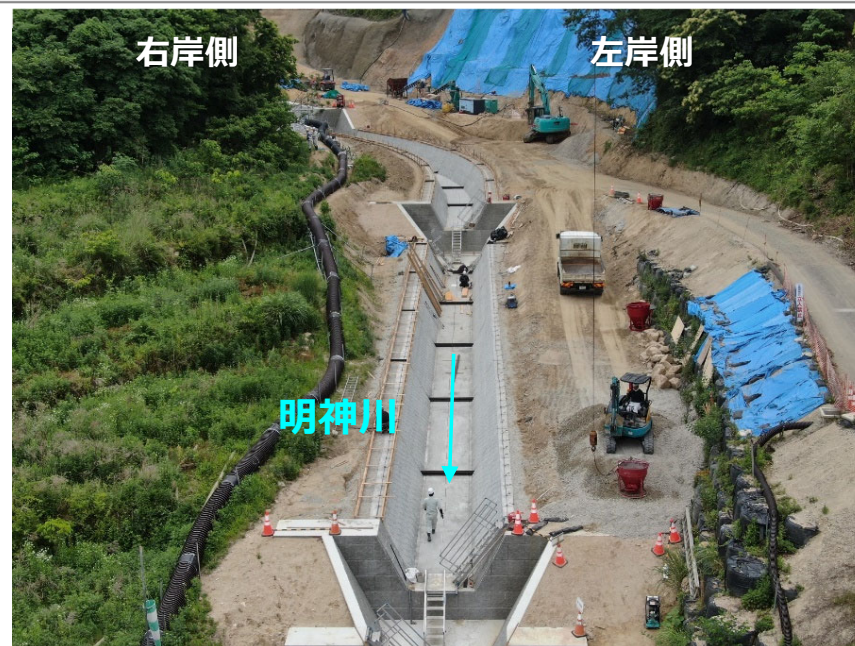


特定緊急砂防事業実施状況

令和4年5月31日現在

明神川 2-24-6溪流（安芸郡坂町地区）

前庭保護工が完了し、溪流保全工を施工しています。



特定緊急砂防事業実施状況

令和4年4月28日現在

総頭川・大判川・明神川 2-24-7・2-24-6397・2-24-6溪流（安芸郡坂町地区）

位置図



安芸郡坂町地区において、総頭川・大判川・明神川砂防堰堤工事を進めています。



特定緊急砂防事業実施状況

令和4年4月28日現在

明神川 2-24-6溪流（安芸郡坂町地区）

前庭保護工が完了し、溪流保全工を実施しています。

