

特定緊急砂防事業実施状況

令和4年3月31日現在

総頭川・大判川・明神川 2-24-7・2-24-6397・2-24-6溪流（安芸郡坂町地区）



位置図



安芸郡坂町地区において、総頭川・大判川・明神川砂防堰堤工事を進めています。



特定緊急砂防事業実施状況

令和4年3月31日現在

明神川 2-24-6溪流（安芸郡坂町地区）

前庭保護工が完了し、溪流保全工を実施しています。



特定緊急砂防事業実施状況

令和4年2月28日現在

総頭川・大判川・明神川 2-24-7・2-24-6397・2-24-6溪流（安芸郡坂町地区）



位置図



完成イメージ図（明神川）



完成イメージ図（総頭川・大判川）

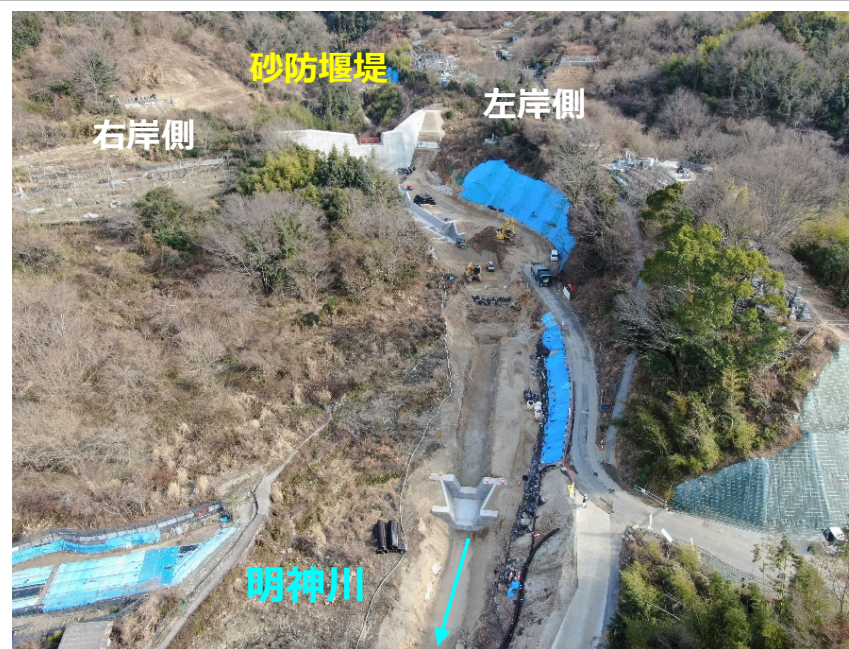


特定緊急砂防事業実施状況

令和4年2月28日現在

明神川 2-24-6溪流（安芸郡坂町地区）

前庭保護工が完了し、溪流保全工を実施しています。



特定緊急砂防事業実施状況

令和4年1月31日現在

総頭川・大判川・明神川 2-24-7・2-24-6397・2-24-6溪流（安芸郡坂町地区）

位置図



完成イメージ図（明神川）



完成イメージ図（総頭川・大判川）

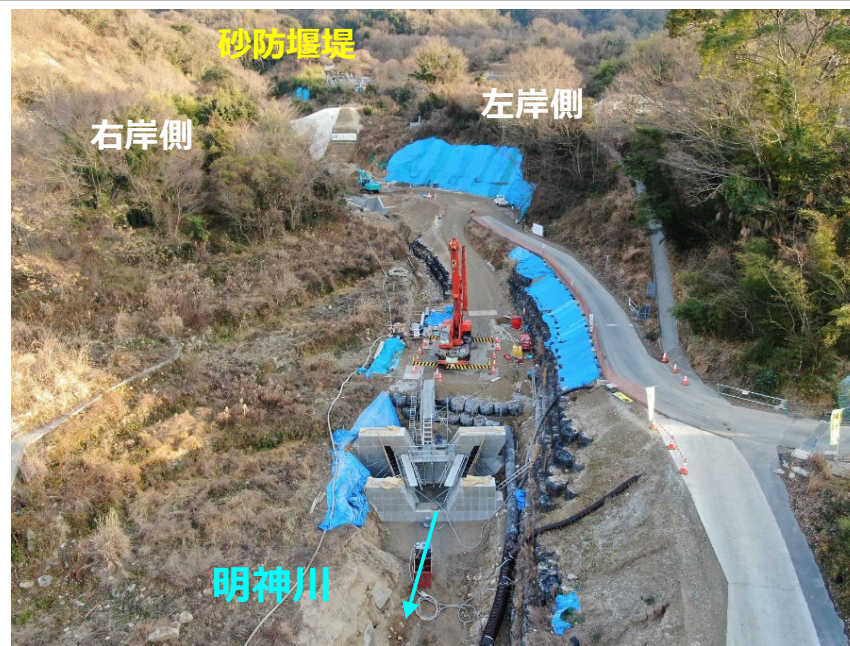


特定緊急砂防事業実施状況

令和4年1月31日現在

明神川 2-24-6溪流（安芸郡坂町地区）

前庭保護工が完了し、溪流保全工を実施しています。



特定緊急砂防事業実施状況

令和3年12月28日現在

総頭川・大判川・明神川 2-24-7・2-24-6397・2-24-6溪流（安芸郡坂町地区）

位置図



完成イメージ図（明神川）



完成イメージ図（総頭川・大判川）

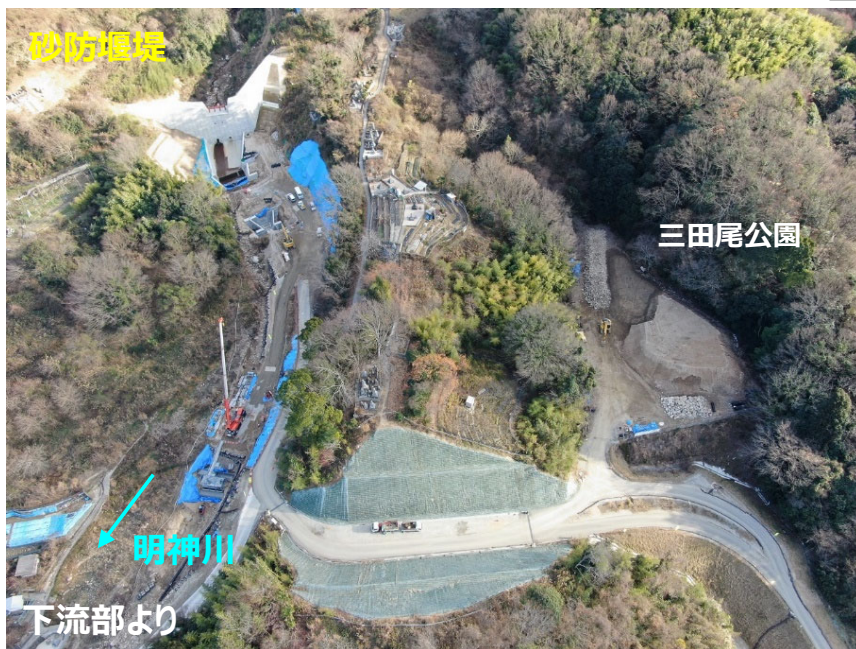


特定緊急砂防事業実施状況

令和3年12月28日現在

明神川 2-24-6溪流（安芸郡坂町地区）

前庭保護工が完了し、溪流保全工を実施しています。



特定緊急砂防事業実施状況

令和3年9月30日現在

総頭川・大判川・明神川 2-24-7・2-24-6397・2-24-6溪流（安芸郡坂町地区）

位置図



完成イメージ図（明神川）



完成イメージ図（総頭川・大判川）

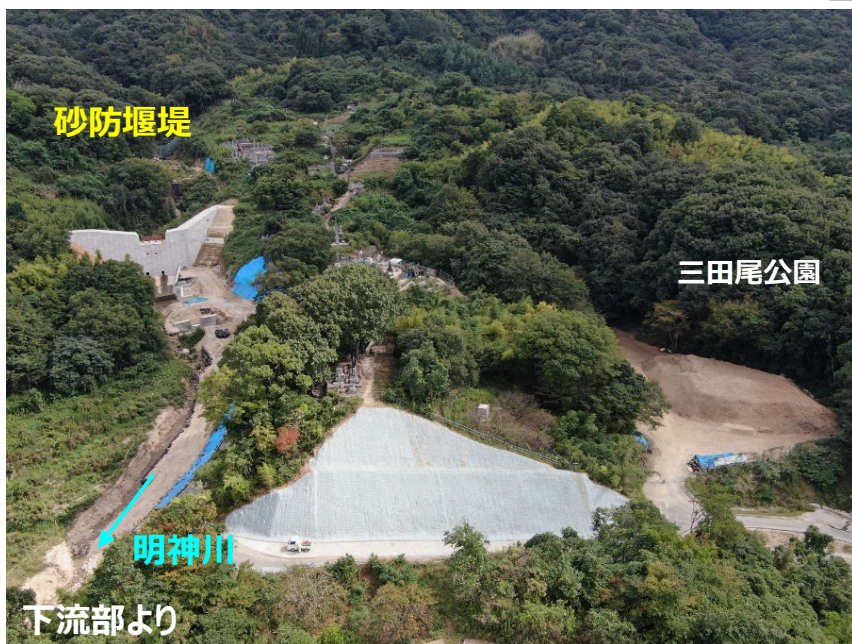


特定緊急砂防事業実施状況

令和3年9月30日現在

明神川 2-24-6溪流（安芸郡坂町地区）

前庭保護工が完了し、溪流保全工を実施しています。



特定緊急砂防事業実施状況

令和3年8月31日現在

総頭川・大判川・明神川 2-24-7・2-24-6397・2-24-6溪流（安芸郡坂町地区）

位置図



安芸郡坂町地区において、総頭川・大判川・明神川砂防堰堤工事を進めています。

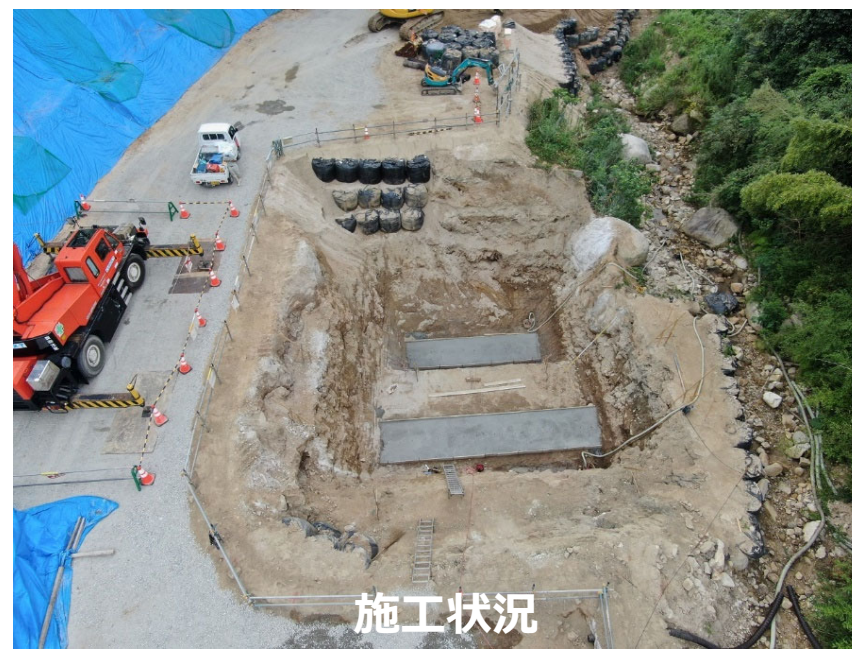
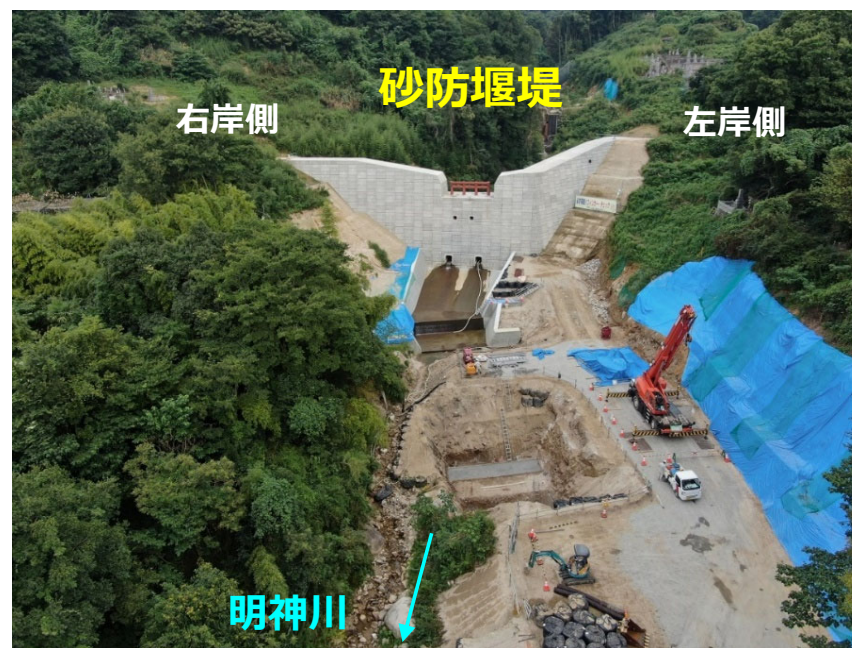
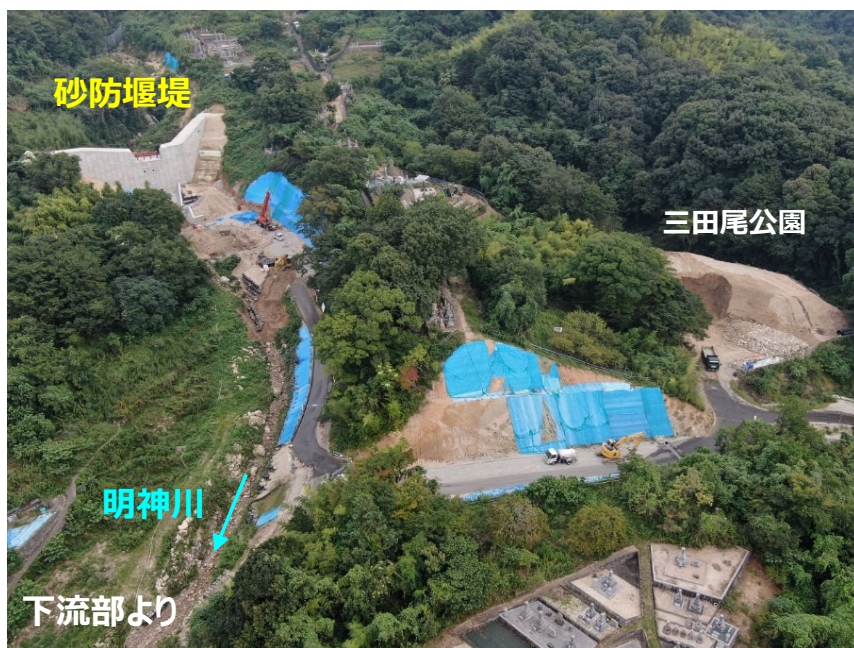


特定緊急砂防事業実施状況

令和3年8月31日現在

明神川 2-24-6溪流（安芸郡坂町地区）

前庭保護工が完了し、溪流保全工を実施しています。



特定緊急砂防事業実施状況

令和3年8月4日現在

総頭川・大判川・明神川 2-24-7・2-24-6397・2-24-6溪流（安芸郡坂町地区）

位置図



完成イメージ図（明神川）



完成イメージ図（総頭川・大判川）



特定緊急砂防事業実施状況

令和3年8月4日現在

明神川 2-24-6溪流（安芸郡坂町地区）

前庭保護工が完了し、仮設工を実施しています。



仮設工施工状況

特定緊急砂防事業実施状況

令和3年6月21日現在

総頭川・大判川・明神川 2-24-7・2-24-6397・2-24-6溪流（安芸郡坂町地区）

位置図



安芸郡坂町地区において、総頭川・大判川・明神川砂防堰堤工事を進めています。



特定緊急砂防事業実施状況

令和3年6月21日現在

明神川 2-24-6溪流（安芸郡坂町地区）

前庭保護工（水叩工）を施工しています。



水叩工施工状況

特定緊急砂防事業実施状況

令和3年4月27日現在

総頭川・大判川・明神川 2-24-7・2-24-6397・2-24-6溪流（安芸郡坂町地区）

位置図



安芸郡坂町地区において、総頭川・大判川・明神川砂防堰堤工事を進めています。



特定緊急砂防事業実施状況

令和3年4月27日現在

明神川 2-24-6溪流（安芸郡坂町地区）



前庭保護工、溪流保全工を施工しています。



溪流保全工施工状況

特定緊急砂防事業実施状況

令和3年3月19日現在

総頭川・大判川・明神川 2-24-7・2-24-6397・2-24-6溪流（安芸郡坂町地区）

位置図



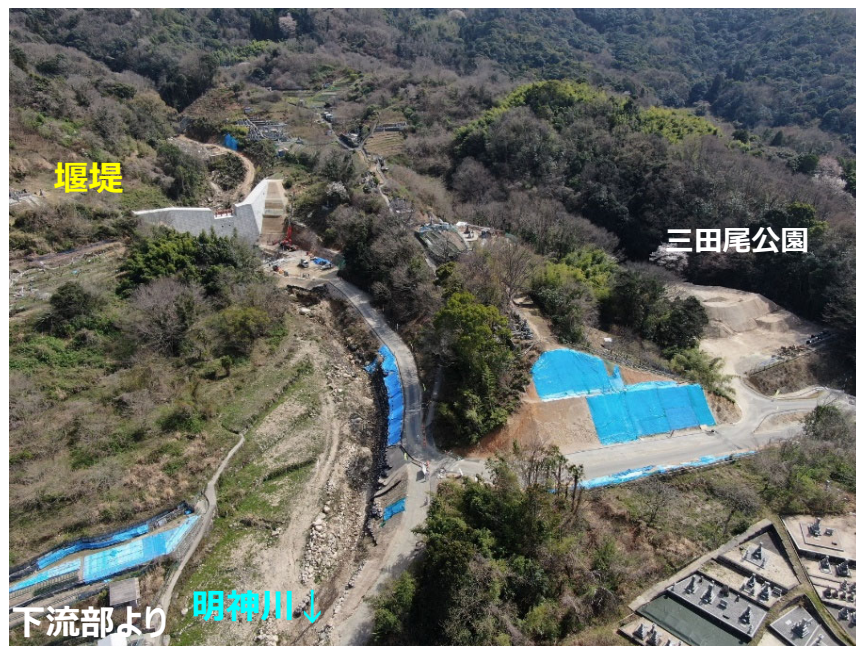
安芸郡坂町地区において、総頭川・大判川・明神川砂防堰堤工事を進めています。



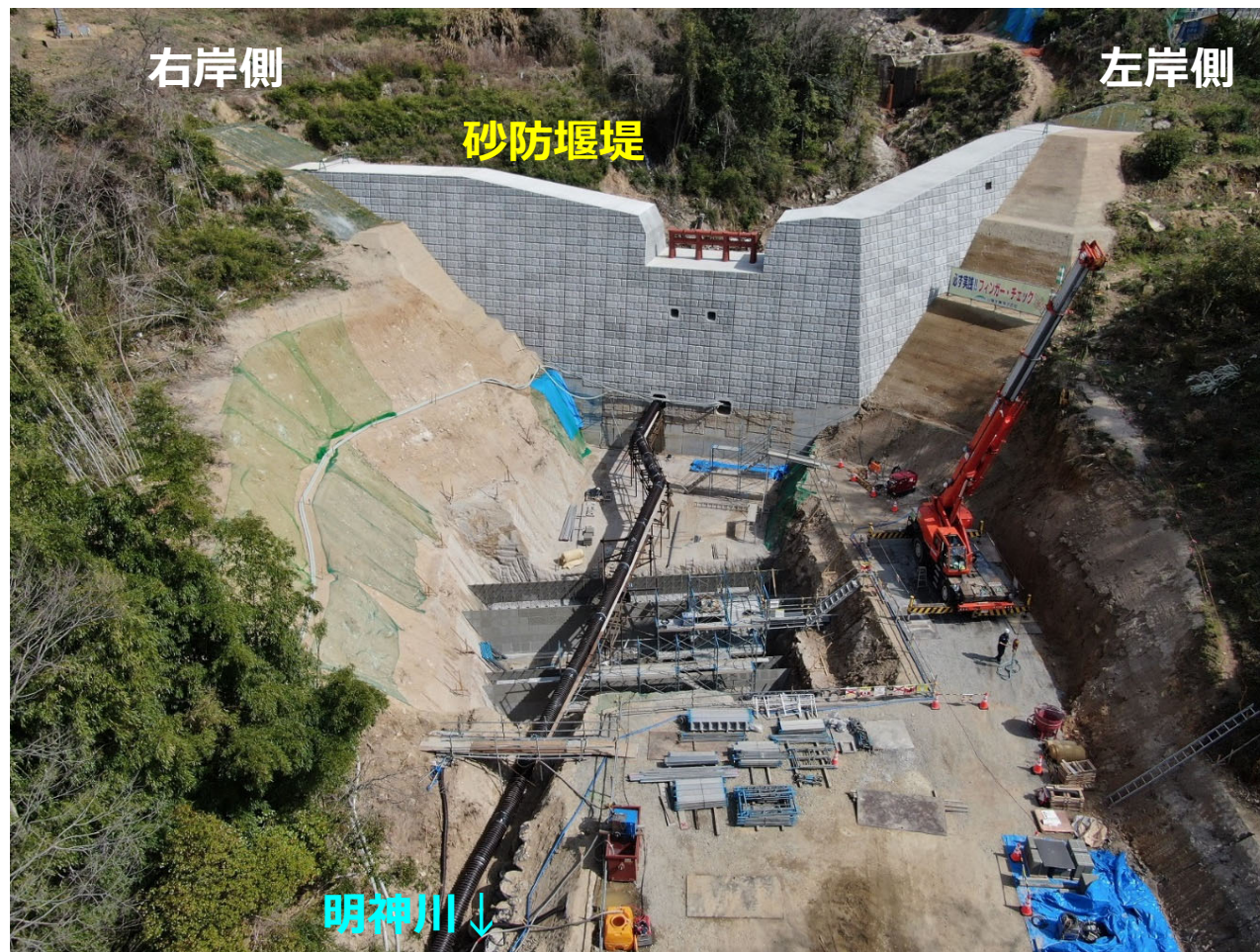
特定緊急砂防事業実施状況

令和3年3月19日現在

明神川 2-24-6溪流（安芸郡坂町地区）



前庭保護工、溪流保全工を施工しています。



溪流保全工施工状況

特定緊急砂防事業実施状況

令和3年3月3日現在

総頭川・大判川・明神川 2-24-7・2-24-6397・2-24-6溪流（安芸郡坂町地区）

位置図



安芸郡坂町地区において、総頭川・大判川・明神川砂防堰堤工事を進めています。



特定緊急砂防事業実施状況

令和3年3月3日現在

明神川 2-24-6溪流（安芸郡坂町地区）



前庭保護工、溪流保全工を施工しています。



溪流保全工施工状況

特定緊急砂防事業実施状況

令和3年2月1日現在

総頭川・大判川・明神川 2-24-7・2-24-6397・2-24-6溪流（安芸郡坂町地区）

位置図



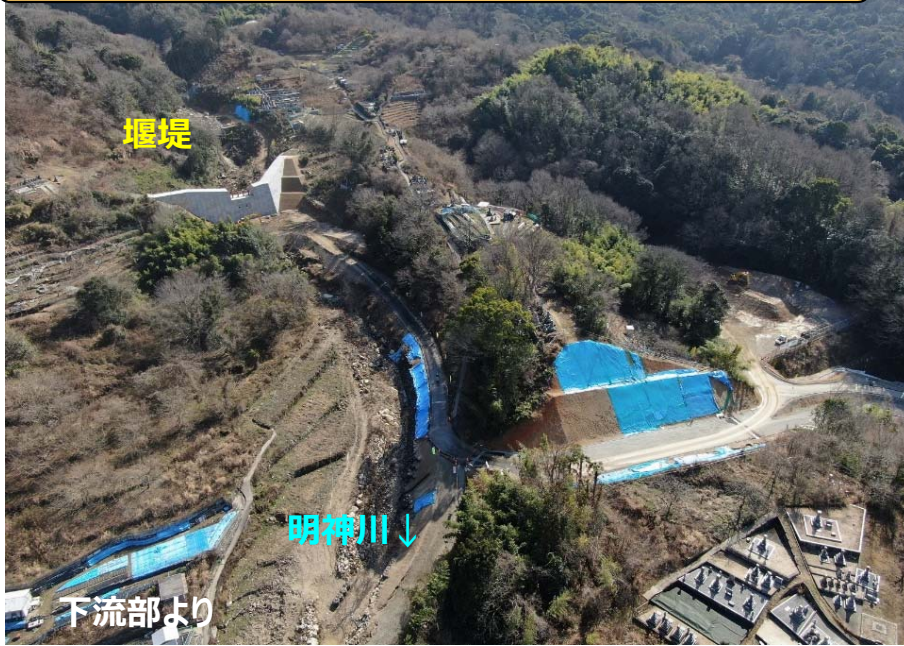
安芸郡坂町地区において、総頭川・大判川・明神川砂防堰堤工事を進めています。



特定緊急砂防事業実施状況

令和3年2月1日現在

明神川 2-24-6溪流（安芸郡坂町地区）



溪流保全工の工事に着手しました。



溪流保全工施工状況

特定緊急砂防事業実施状況

総頭川・大判川・明神川 2-24-7・2-24-6397・2-24-6溪流（安芸郡坂町地区）

工事車両進入路

位置図



完成イメージ図（明神川）



完成イメージ図（総頭川・大判川）



特定緊急砂防事業実施状況

令和2年12月18日現在

明神川 2-24-6溪流（安芸郡坂町地区）

砂防堰堤の本体部が完成しました。

堰堤着手前
(下流側より)



明神川砂防堰堤
(左岸側より)



特定緊急砂防事業実施状況

総頭川・大判川・明神川 2-24-7・2-24-6397・2-24-6溪流（安芸郡坂町地区）

工事車両進入路

位置図



安芸郡坂町地区において、総頭川・大判川・明神川砂防堰堤工事を進めています。

完成イメージ図（明神川）



完成イメージ図（総頭川・大判川）



特定緊急砂防事業実施状況

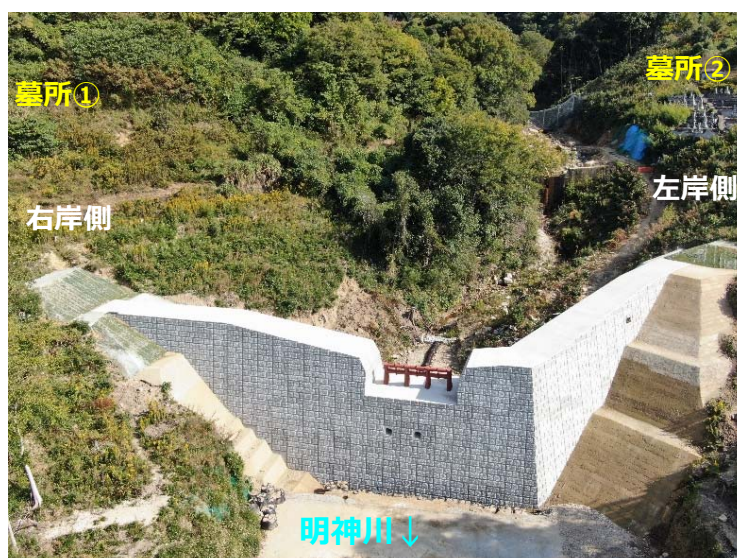
令和2年11月3日現在

明神川 2-24-6溪流（安芸郡坂町地区）

砂防堰堤本体部完了（下流部の埋戻し、階段等除く）



堰堤着手前



堰堤施工状況(下流斜め)



堰堤施工状況(堰堤直下)



堰堤施工状況(上流より)



堰堤施工状況(左岸側より)



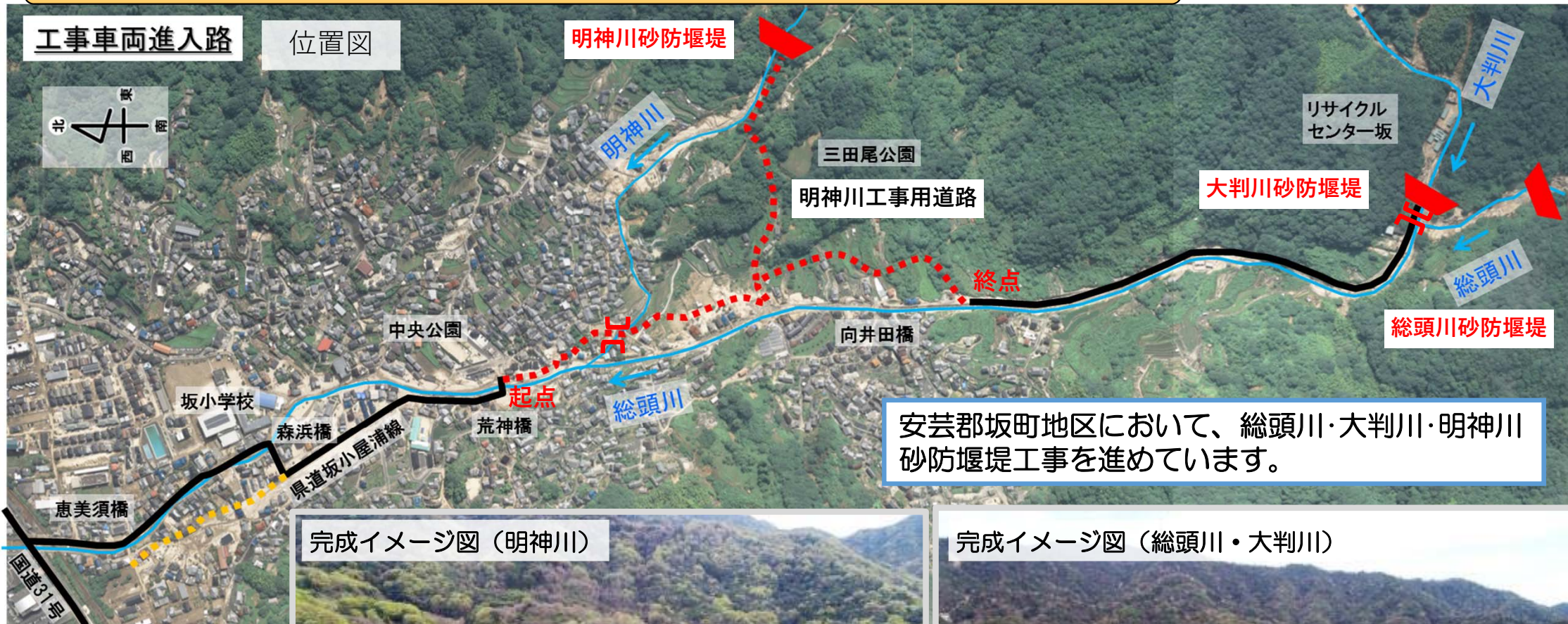
堰堤施工状況(右岸側より)

特定緊急砂防事業実施状況

総頭川・大判川・明神川 2-24-7・2-24-6397・2-24-6溪流（安芸郡坂町地区）

工事車両進入路

位置図



完成イメージ図（明神川）



完成イメージ図（総頭川・大判川）



特定緊急砂防事業実施状況

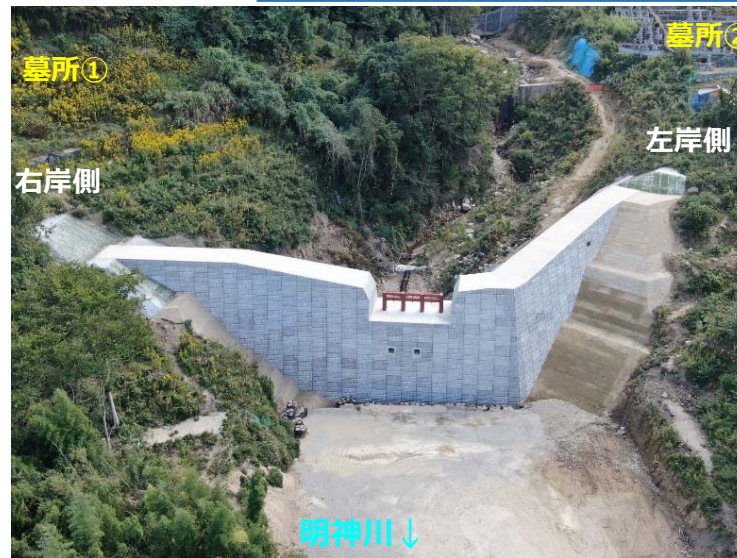
令和2年10月19日現在

明神川 2-24-6溪流（安芸郡坂町地区）

砂防堰堤本体部の法面処理が完了しました。



堰堤着手前



堰堤施工状況(下流斜め)



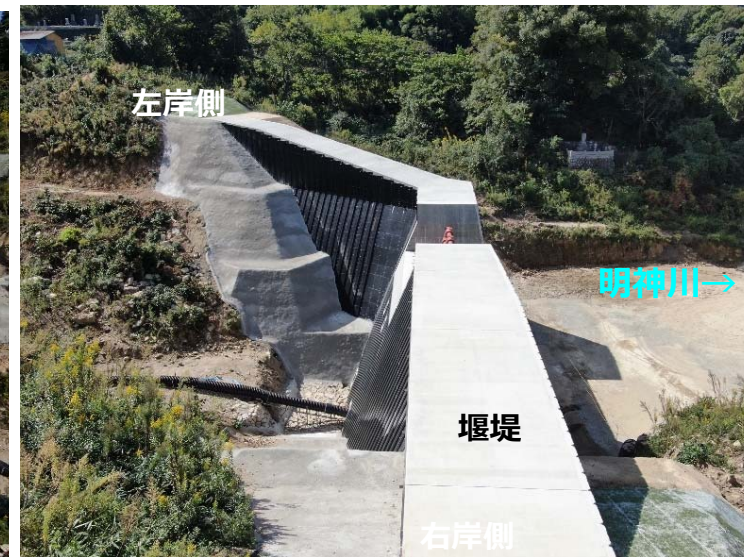
堰堤施工状況(堰堤直下)



堰堤施工状況(上流より)



堰堤施工状況(左岸側より)



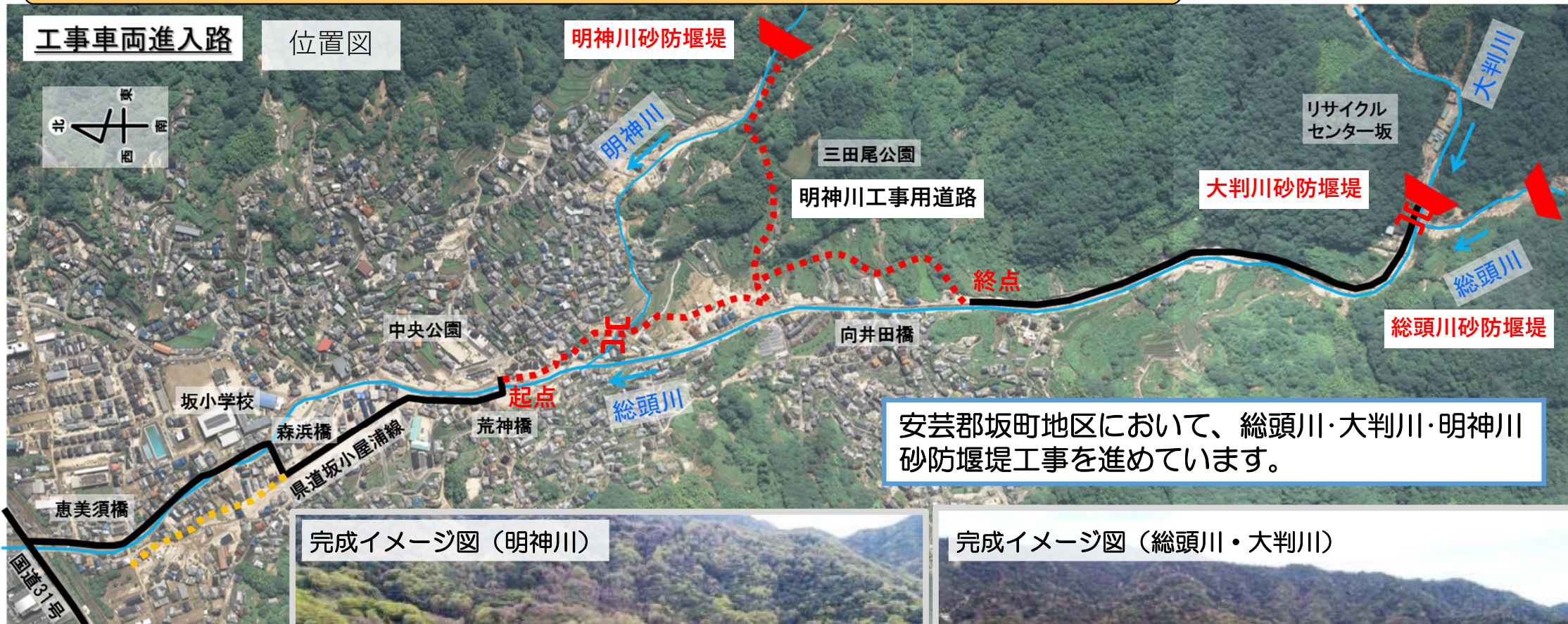
堰堤施工状況(右岸側より)

特定緊急砂防事業実施状況

総頭川・大判川・明神川 2-24-7・2-24-6397・2-24-6溪流（安芸郡坂町地区）

工事車両進入路

位置図



完成イメージ図（明神川）



完成イメージ図（総頭川・大判川）



特定緊急砂防事業実施状況

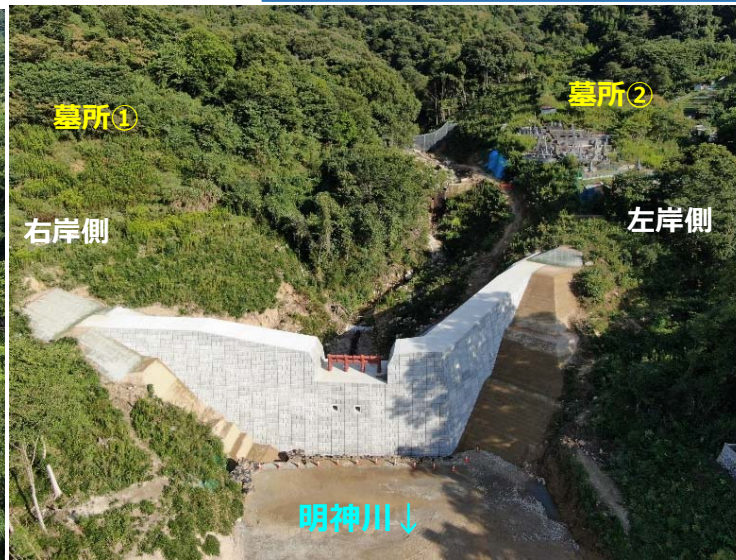
令和2年10月1日現在

明神川 2-24-6溪流（安芸郡坂町地区）

砂防堰堤本体部の法面処理が完了しました。



堰堤着手前



堰堤施工状況(下流斜め)



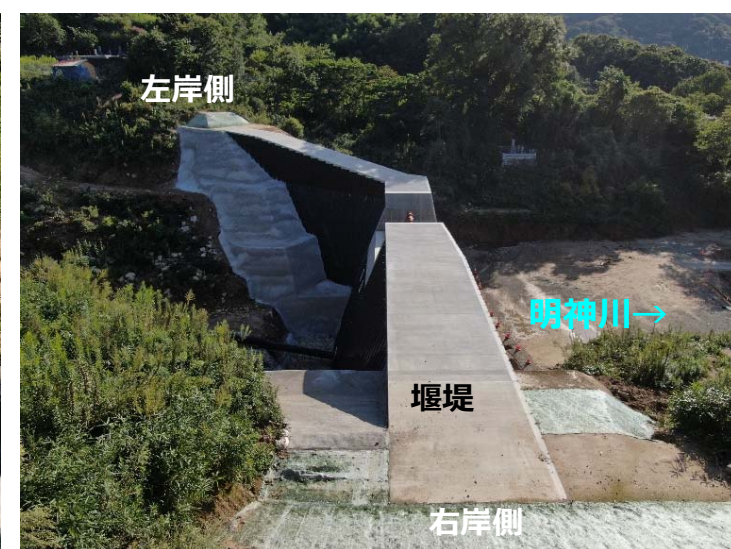
堰堤施工状況(堰堤直下)



堰堤施工状況(上流より)



堰堤施工状況(左岸側より)



堰堤施工状況(右岸側より)

特定緊急砂防事業実施状況

総頭川・大判川・明神川 2-24-7・2-24-6397・2-24-6溪流（安芸郡坂町地区）

工事車両進入路

位置図



完成イメージ図（明神川）



完成イメージ図（総頭川・大判川）



特定緊急砂防事業実施状況

令和2年9月16日現在

明神川 2-24-6溪流（安芸郡坂町地区）

砂防堰堤本体部の法面処理が完了しました。



堰堤着手前



堰堤施工状況(下流斜め)



堰堤施工状況(堰堤直下)



堰堤施工状況(上流より)



堰堤施工状況(左岸側より)



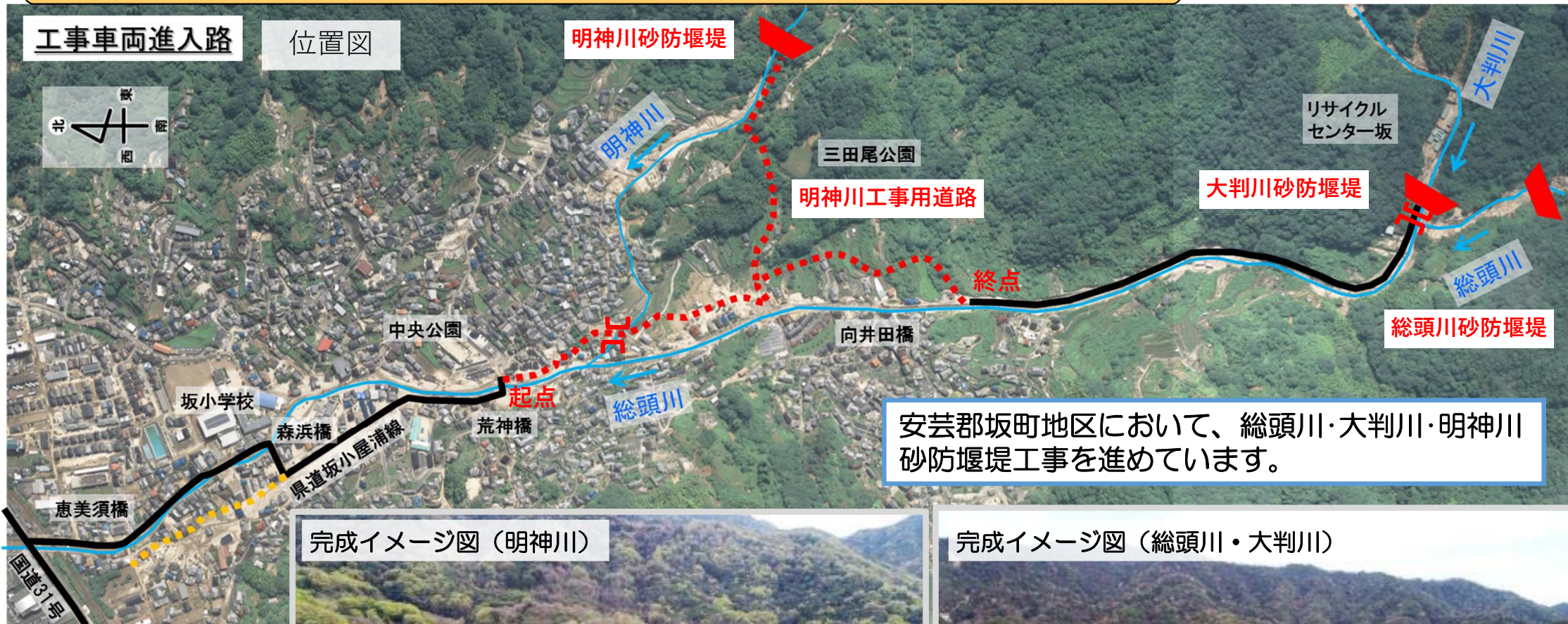
堰堤施工状況(右岸側より)

特定緊急砂防事業実施状況

総頭川・大判川・明神川 2-24-7・2-24-6397・2-24-6溪流（安芸郡坂町地区）

工事車両進入路

位置図



安芸郡坂町地区において、総頭川・大判川・明神川砂防堰堤工事を進めています。

完成イメージ図（明神川）



完成イメージ図（総頭川・大判川）



特定緊急砂防事業実施状況

令和2年9月1日現在

明神川 2-24-6溪流（安芸郡坂町地区）

砂防堰堤本体背面部の法面処理を行っています。



堰堤着手前



堰堤施工状況(下流斜め)



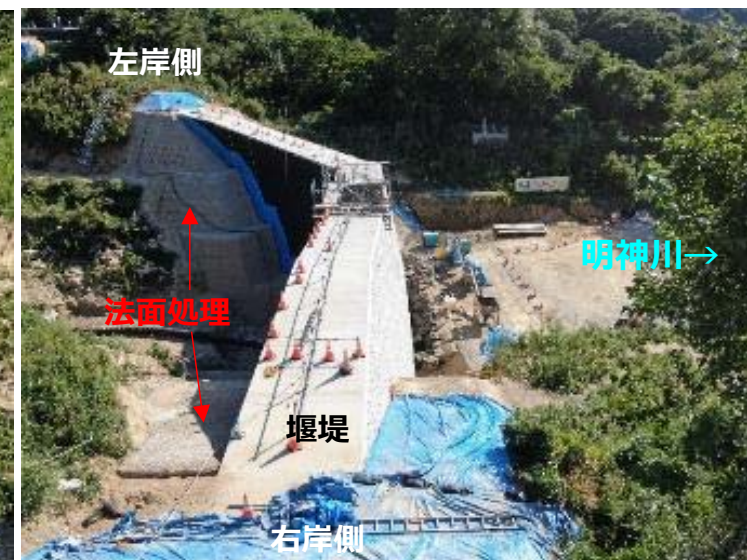
堰堤施工状況(堰堤直下)



堰堤施工状況(上流より)



堰堤施工状況(左岸側より)



堰堤施工状況(右岸側より)

特定緊急砂防事業実施状況

総頭川・大判川・明神川 2-24-7・2-24-6397・2-24-6溪流（安芸郡坂町地区）

工事車両進入路

位置図



完成イメージ図（明神川）



完成イメージ図（総頭川・大判川）



特定緊急砂防事業実施状況

令和2年8月3日現在

明神川 2-24-6溪流 (安芸郡坂町地区)

砂防堰堤本体の埋め戻しを行っています。



堰堤着手前



堰堤施工状況(下流斜め)



堰堤施工状況(堰堤直下)



堰堤施工状況(上流より)



堰堤施工状況(左岸側より)



堰堤施工状況(右岸側より)

特定緊急砂防事業実施状況

総頭川・大判川・明神川 2-24-7・2-24-6397・2-24-6 溪流（安芸郡坂町地区）

工事車両進入路

位置図



完成イメージ図（明神川）



完成イメージ図（総頭川・大判川）



特定緊急砂防事業実施状況

令和2年7月1日現在

明神川 2-24-6溪流（安芸郡坂町地区）

砂防堰堤本体の埋め戻しを行っています。



堰堤着手前



堰堤施工状況(下流斜め)



堰堤施工状況(堰堤直下)



堰堤施工状況(上流より)



堰堤施工状況(左岸側より)



堰堤施工状況(右岸側より)

特定緊急砂防事業実施状況

令和2年6月1日現在

明神川 2-24-6溪流 (安芸郡坂町地区)



堰堤着手前



堰堤施工状況(下流斜め)



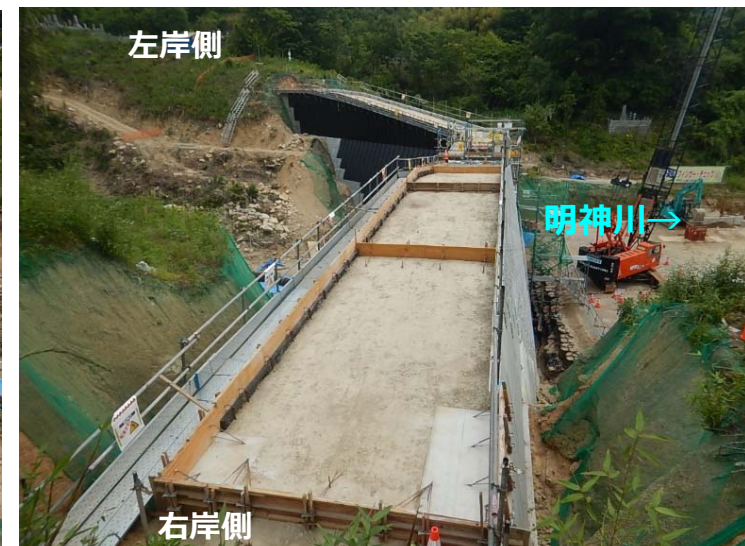
堰堤施工状況(堰堤直下)



堰堤施工状況(上流より)



堰堤施工状況(左岸側より)



堰堤施工状況(右岸側より)

特定緊急砂防事業実施状況

令和2年5月7日現在

明神川 2-24-6溪流 (安芸郡坂町地区)



堰堤着手前



堰堤施工状況(下流斜め)



堰堤施工状況(堰堤直下)



堰堤施工状況(上流より)



堰堤施工状況(左岸側より)



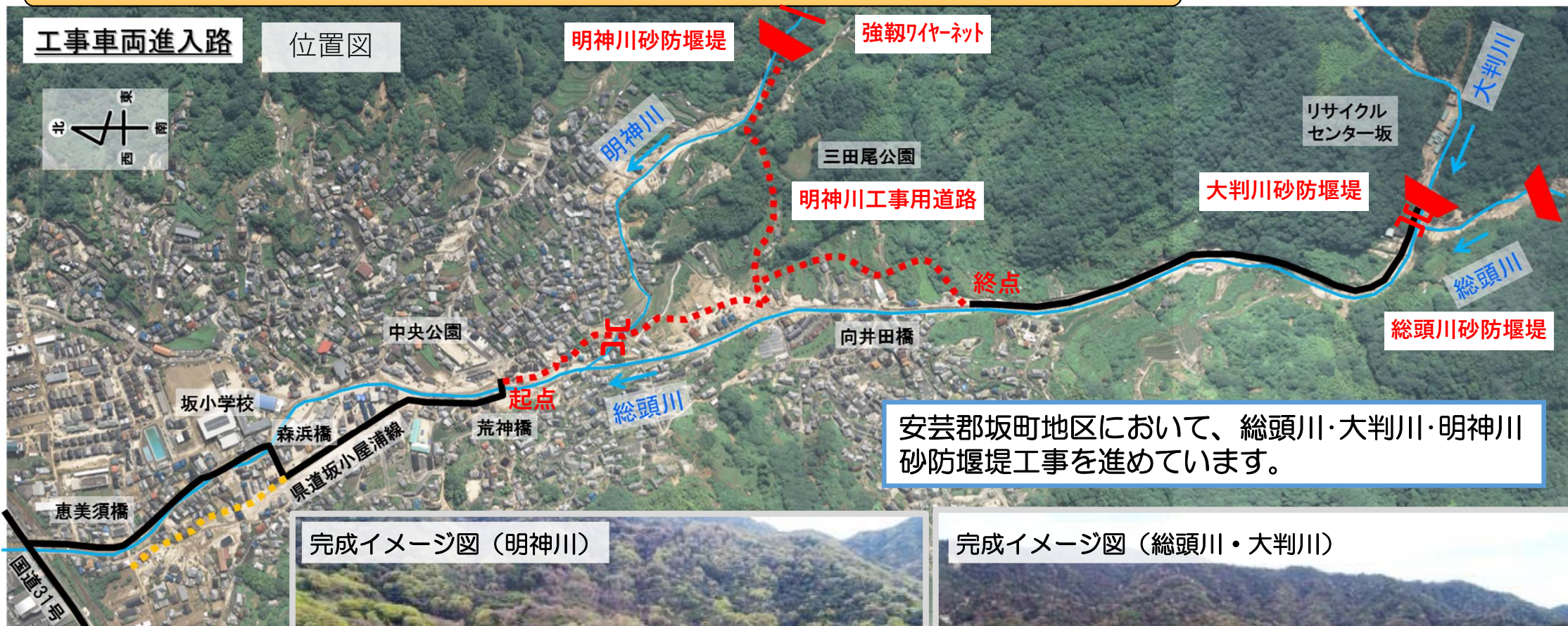
堰堤施工状況(右岸側より)

災害関連緊急砂防事業実施状況

総頭川・大判川・明神川 2-24-7・2-24-6397・2-24-6溪流（安芸郡坂町地区）

工事車両進入路

位置図



安芸郡坂町地区において、総頭川・大判川・明神川砂防堰堤工事を進めています。

完成イメージ図（明神川）



完成イメージ図（総頭川・大判川）



災害関連緊急砂防事業実施状況

令和2年3月31日現在

明神川 2-24-6溪流 (安芸郡坂町地区)



堰堤着手前



堰堤施工状況(下流斜め)



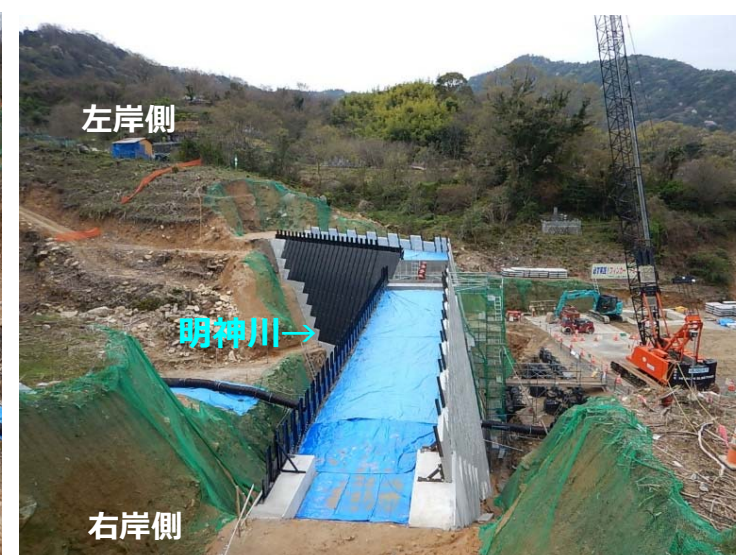
堰堤施工状況(堰堤直下)



堰堤施工状況(上流より)



堰堤施工状況(左岸側より)

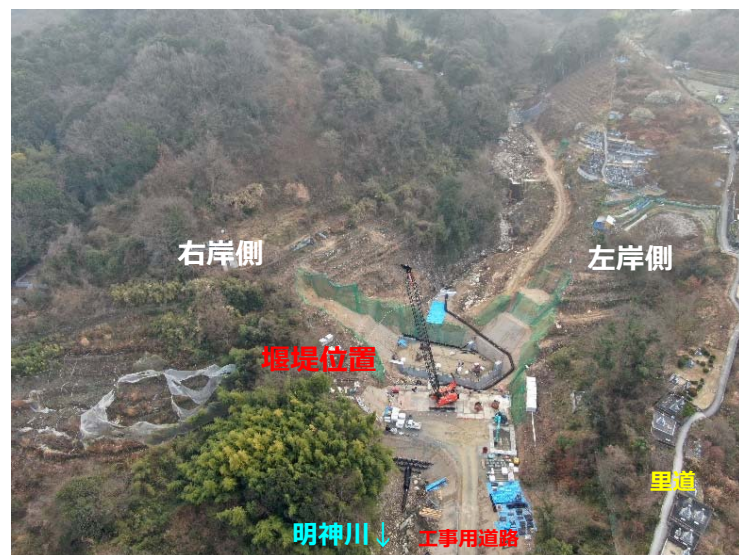


堰堤施工状況(右岸側より)

災害関連緊急砂防事業実施状況

令和2年3月16日現在

明神川 2-24-6溪流 (安芸郡坂町地区)



工事用道路起点部



工事用道路 (三田尾公園手前)



工事用道路 (堰堤下流)



堰堤施工状況(上流より)



堰堤施工状況(左岸側より)

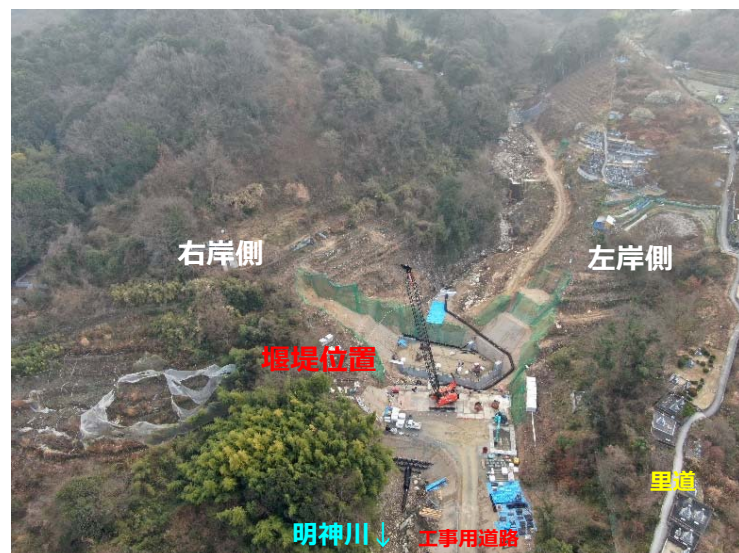


堰堤施工状況(右岸側より)

災害関連緊急砂防事業実施状況

令和2年3月2日現在

明神川 2-24-6溪流（安芸郡坂町地区）



工事用道路起点部



工事用道路（三田尾公園手前）



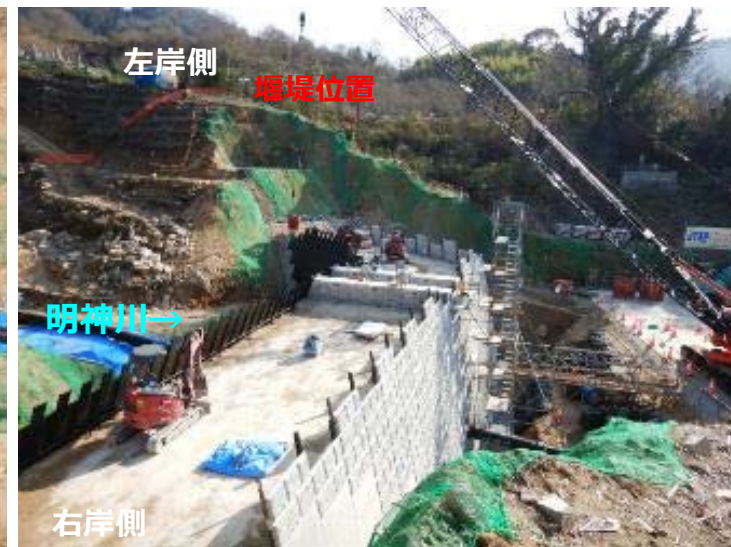
工事用道路（堰堤下流）



堰堤打設状況(上流より)



堰堤打設状況(左岸側より)

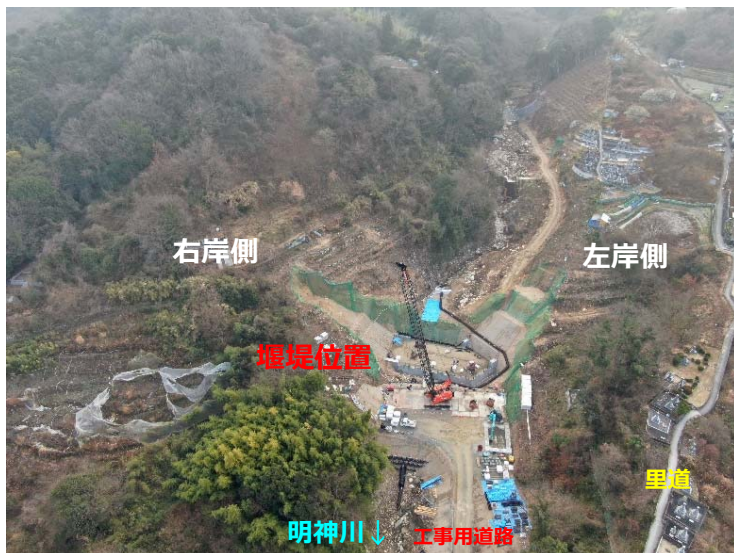


堰堤打設状況(右岸側より)

災害関連緊急砂防事業実施状況

令和2年2月18日現在

明神川 2-24-6溪流 (安芸郡坂町地区)



工事用道路起点部



工事用道路 (三田尾公園手前)



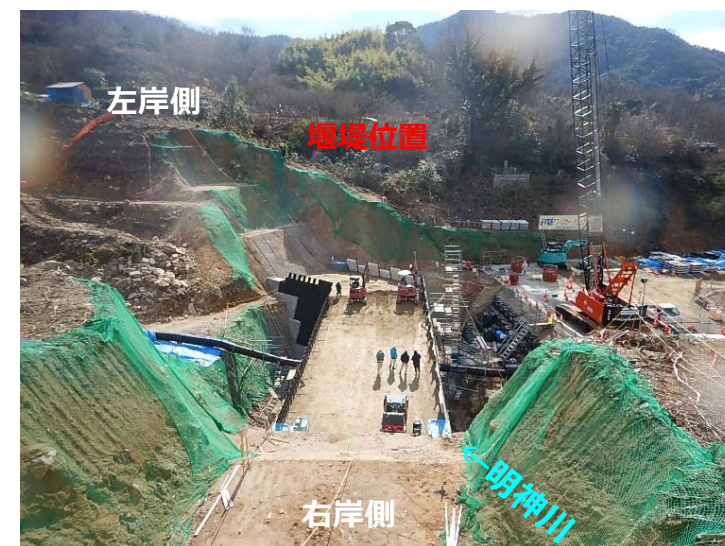
工事用道路 (堰堤下流)



堰堤打設状況(上流より)



堰堤打設状況(左岸側より)



堰堤打設状況(右岸側より)

災害関連緊急砂防事業実施状況

令和2年1月10日現在

明神川 2-24-6溪流（安芸郡坂町地区）



工事用道路起点部



工事用道路（三田尾公園手前）



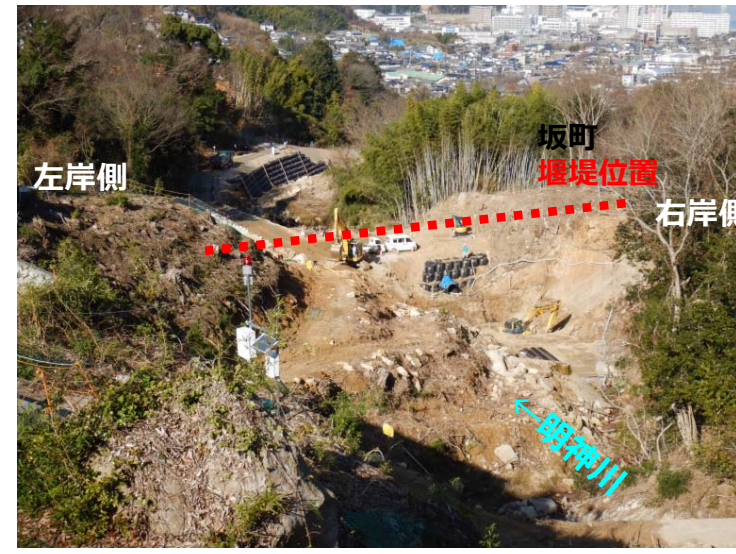
工事用道路（堰堤下流）



堰堤掘削状況(下流より)



堰堤左岸掘削状況



堰堤掘削状況(上流より)

災害関連緊急砂防事業実施状況

令和元年12月25日現在

明神川 2-24-6溪流 (安芸郡坂町地区)



工事用道路起点部



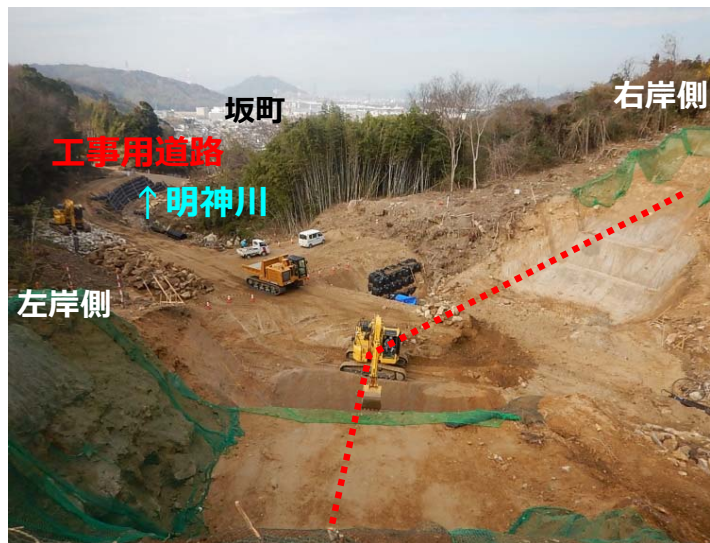
工事用道路 (三田尾公園手前)



工事用道路 (堰堤下流)



堰堤掘削状況(下流より)



堰堤左岸掘削状況



堰堤掘削状況(上流より)

災害関連緊急砂防事業実施状況

令和元年12月3日現在

明神川 2-24-6溪流 (安芸郡坂町地区)



工事用道路

工事用道路起点部



工事用道路

工事用道路 (三田尾公園手前)



工事用道路

工事用道路 (切土状況)



工事用道路

堰堤掘削状況(下流より)



堰堤左岸掘削状況



堰堤掘削状況(上流より)

災害関連緊急砂防事業実施状況

令和元年11月15日現在

明神川 2-24-6溪流（安芸郡坂町地区）



工事用道路起点部



工事用道路（三田尾公園手前）



工事用道路（切土状況）



パイロット道路（堰堤下流部）



堰堤付近伐採状況



新設強靱ワイヤネット設置状況

災害関連緊急砂防事業実施状況

令和元年10月30日現在

明神川 2-24-6溪流 (安芸郡坂町地区)



工事用道路起点部



工事用道路 (三田尾公園手前)



工事用道路 (切土状況)



パイロット道路 (堰堤下流部)



既設強靱ワイヤネット撤去状況



新設強靱ワイヤネット仮設足場設置状況

災害関連緊急砂防事業実施状況

令和元年10月16日現在

明神川 2-24-6溪流（安芸郡坂町地区）



工事用道路起点部



工事用道路（三田尾公園手前）



工事用道路切土部（三田尾公園手前）



パイロット道路（堰堤下流部）



新設強靱ワイヤネット仮設足場設置状況



新設強靱ワイヤネット施工状況

災害関連緊急砂防事業実施状況

令和元年9月30日現在

総頭川・大判川・明神川 2-24-7・2-24-6397・2-24-6溪流（安芸郡坂町地区）

工事車両進入路

位置図



完成イメージ図（明神川）



完成イメージ図（総頭川・大判川）



災害関連緊急砂防事業実施状況

令和元年9月30日現在

明神川 2-24-6溪流（安芸郡坂町地区）



工事用道路起点部



工事用道路（三田尾公園手前）



工事用道路（堰堤下流部）



仮設道路（堰堤下流部）



強靱ワイヤネット施工状況



強靱ワイヤネット仮設足場設置状況

災害関連緊急砂防事業実施状況

令和元年9月19日現在

総頭川・大判川・明神川 2-24-7・2-24-6397・2-24-6溪流（安芸郡坂町地区）

工事車両進入路

位置図



安芸郡坂町地区において、総頭川砂防堰堤工事の「本体掘削」を進めています。

総頭川砂防堰堤掘削状況①



総頭川砂防堰堤掘削状況②



工事名	安芸郡坂町地区総頭川流域外砂防堰堤工事
工種	砂防土工(2-24-7清流)
地点	総頭川
右岸側掘削状況	

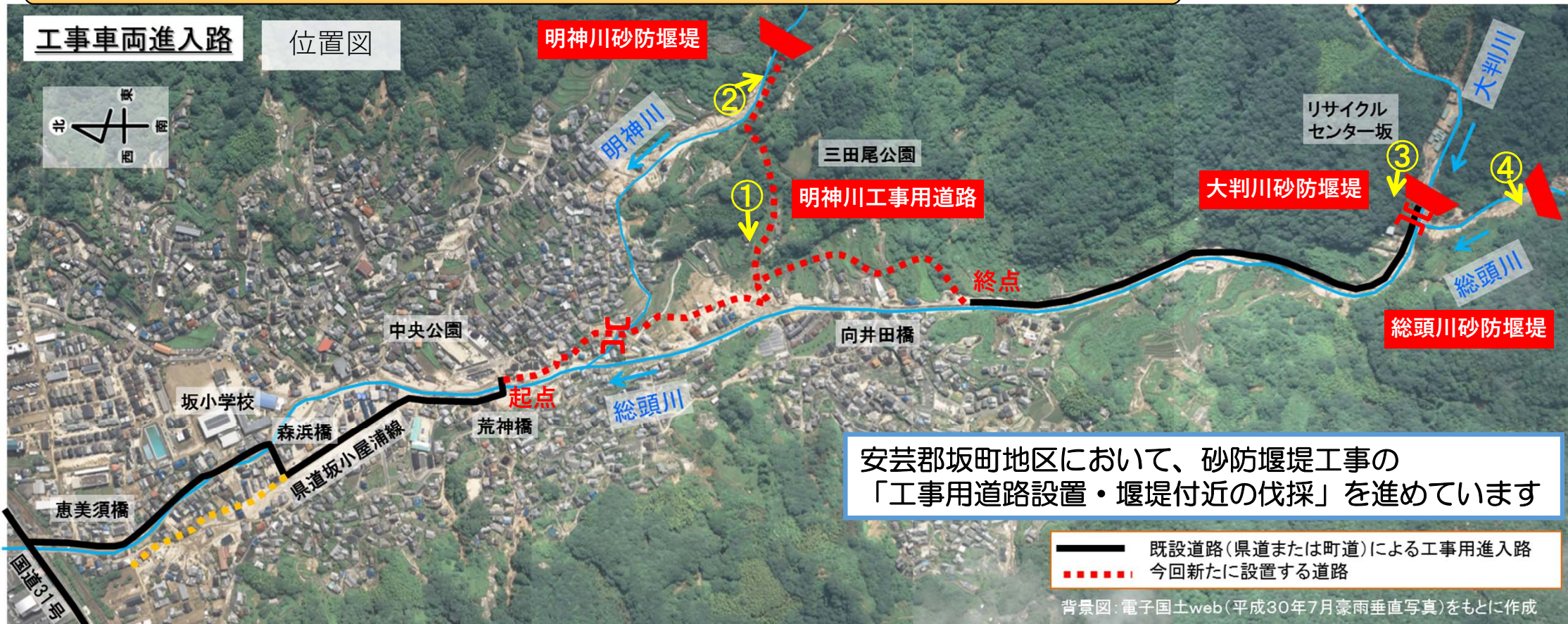
災害関連緊急砂防事業実施状況

令和元年8月30日現在

総頭川・大判川・明神川 2-24-7・2-24-6397・2-24-6溪流（安芸郡坂町地区）

工事車両進入路

位置図



安芸郡坂町地区において、砂防堰堤工事の「工事用道路設置・堰堤付近の伐採」を進めています

既設道路（県道または町道）による工事用進入路
 今回新たに設置する道路

背景図：電子国土web（平成30年7月豪雨垂直写真）をもとに作成



明神川工事用道路 伐採状況



明神川砂防堰堤付近 伐採状況



大判川渡河仮橋 設置状況



総頭川砂防堰堤付近 伐採状況

災害関連緊急砂防事業実施状況

令和元年8月1日現在

総頭川・大判川・明神川 2-24-7・2-24-6397・2-24-6溪流（安芸郡坂町地区）

工事車両進入路

位置図



仮設橋梁
(明神川)



安芸郡坂町地区において、砂防堰堤工事の「工事用道路の仮橋」を設置しました。

— 既設道路(県道または町道)による工事用進入路
- - - 今回新たに設置する道路

背景図: 電子国土web(平成30年7月豪雨垂直写真)をもとに作成



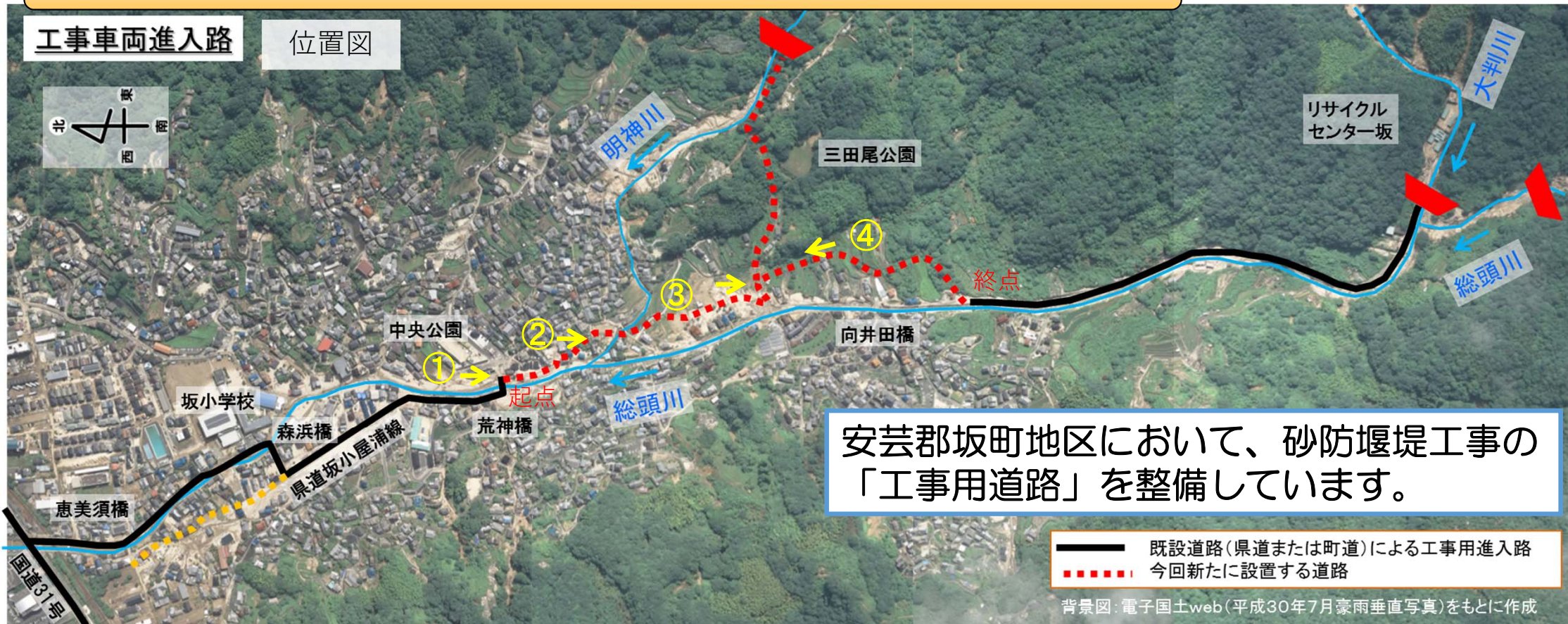
災害関連緊急砂防事業実施状況

令和元年7月29日現在

総頭川・大判川・明神川 2-24-7・2-24-6397・2-24-6溪流（安芸郡坂町地区）

工事車両進入路

位置図



安芸郡坂町地区において、砂防堰堤工事の「工事用道路」を整備しています。

— 既設道路(県道または町道)による工事用進入路
- - - 今回新たに設置する道路

背景図: 電子国土web (平成30年7月豪雨垂直写真) をもとに作成



写真-①



写真-②



写真-③



写真-④

災害関連緊急砂防事業実施状況

令和元年7月3日現在

総頭川・大判川・明神川 2-24-7・2-24-6397・2-24-6溪流（安芸郡坂町地区）

工事車両進入路

位置図



安芸郡坂町地区において、砂防堰堤工事の「工事用道路」を整備しています。

— 既設道路(県道または町道)による工事用進入路
- - - 今回新たに設置する道路

背景図: 電子国土web(平成30年7月豪雨垂直写真)をもとに作成



写真-①



写真-②



写真-③



写真-④