

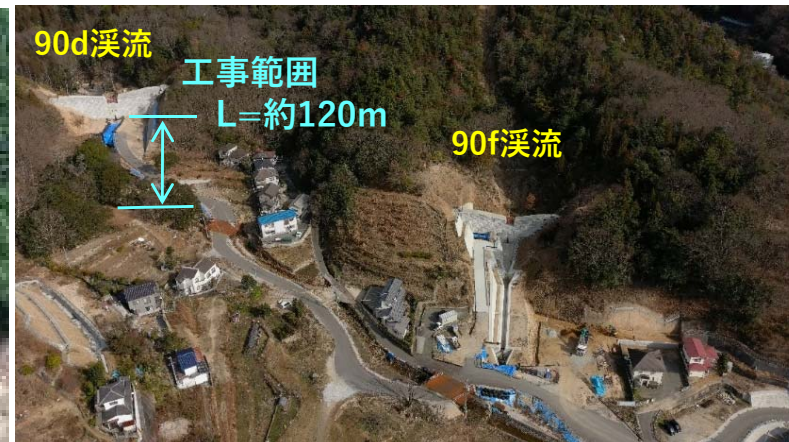
# 特定緊急砂防事業実施状況

令和5年3月31日現在

背戸の川支川 3-81-90d 溪流（呉市天応地区）

90d溪流の前庭保護工、溪流保全工が完成しました。

## 位置図



砂防堰堤全景（90d, 90f溪流）

## 工事施工状況



# 特定緊急砂防事業実施状況

令和5年2月28日現在

背戸の川支川 3-81-90d 溪流（呉市天応地区）

前庭保護工、溪流保全工の施工を行っています。

## ■位置図



砂防堰堤全景（90d, 90f溪流）

## ■工事施工状況



# 特定緊急砂防事業実施状況

令和5年1月31日現在

## 背戸の川支川 3-81-90d 溪流（呉市天応地区）

前庭保護工、溪流保全工の施工を行っています。

### ■位置図



砂防堰堤全景（90d，90f溪流）

### ■工事施工状況



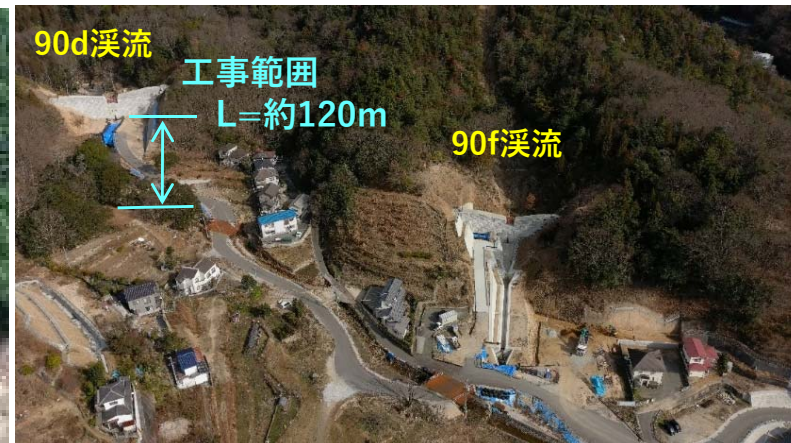
# 特定緊急砂防事業実施状況

令和4年12月28日現在

背戸の川支川 3-81-90d 溪流（呉市天応地区）

前庭保護工、溪流保全工の施工を行っています。

## 位置図



砂防堰堤全景（90d, 90f溪流）

## 工事施工状況



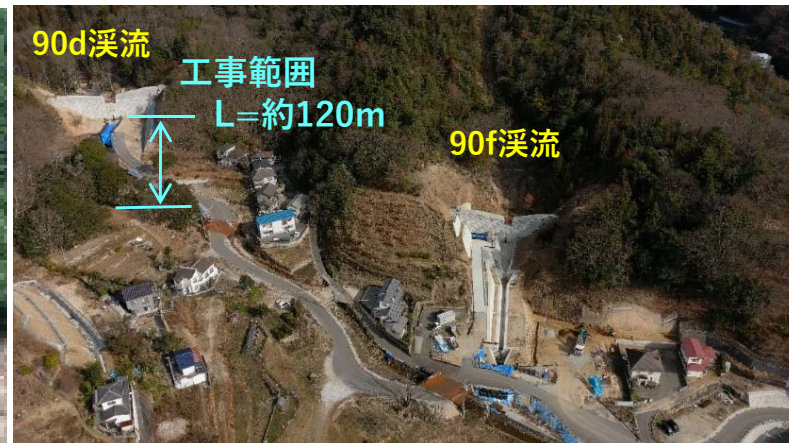
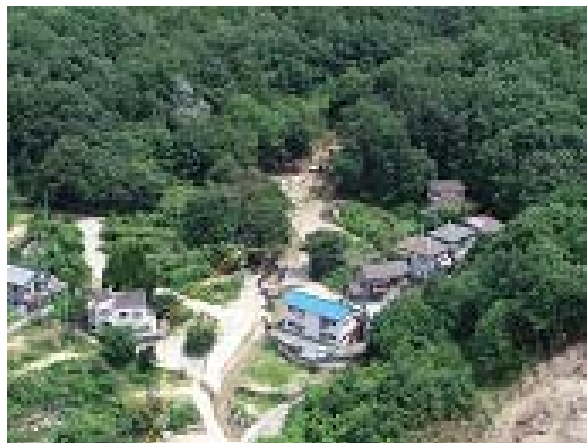
# 特定緊急砂防事業実施状況

令和4年11月30日現在

背戸の川支川 3-81-90d 溪流（呉市天応地区）

前庭保護工、溪流保全工の施工を行っています。

## ■位置図



砂防堰堤全景（90d, 90f溪流）

## ■工事施工状況



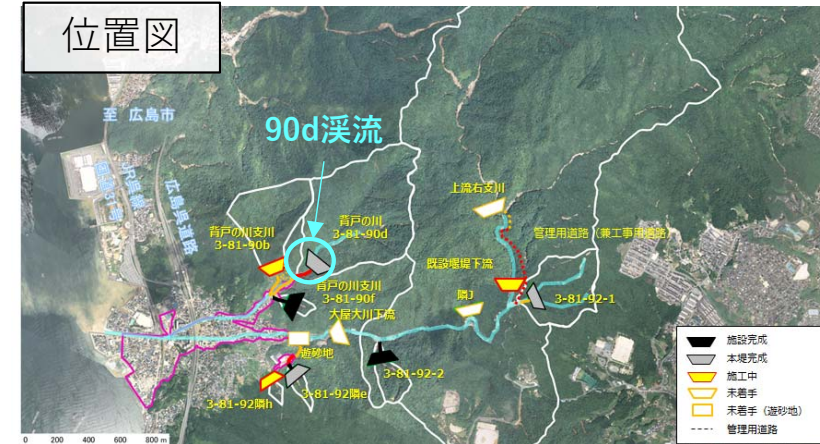
# 特定緊急砂防事業実施状況

令和4年10月31日現在

背戸の川支川 3-81-90d 溪流（呉市天応地区）

前庭保護工、溪流保全工の施工を行っています。

位置図



砂防堰堤全景（90d, 90f溪流）



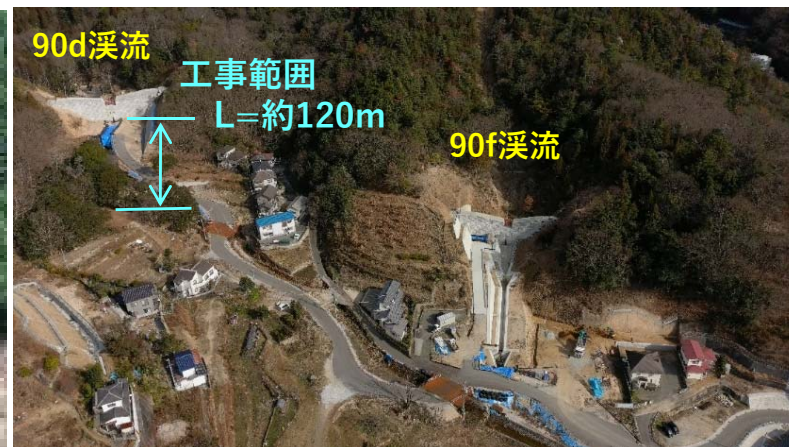
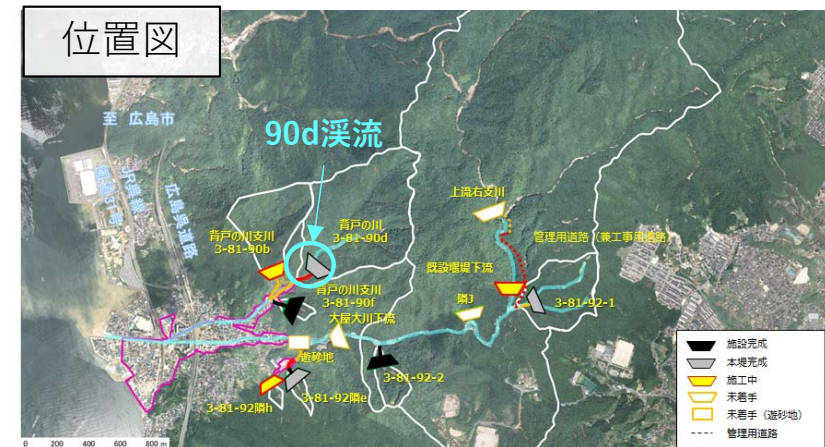
# 特定緊急砂防事業実施状況

令和4年9月30日現在

背戸の川支川 3-81-90d 溪流（呉市天応地区）

前庭保護工、溪流保全工の施工を行っています。

位置図



砂防堰堤全景（90d, 90f溪流）



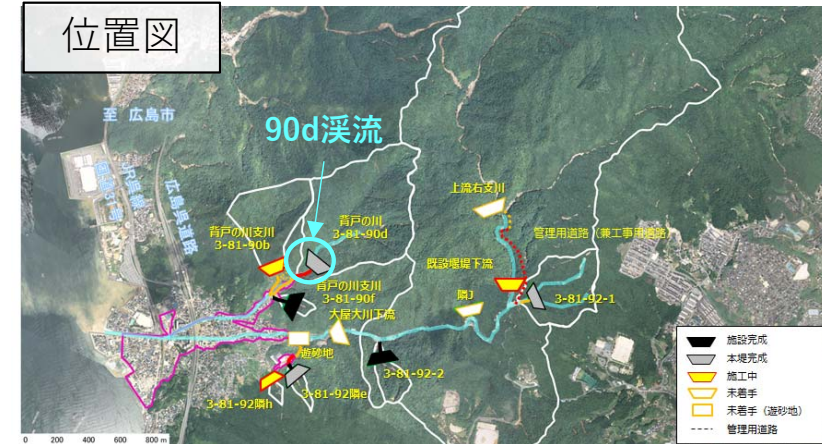
# 特定緊急砂防事業実施状況

令和4年8月31日現在

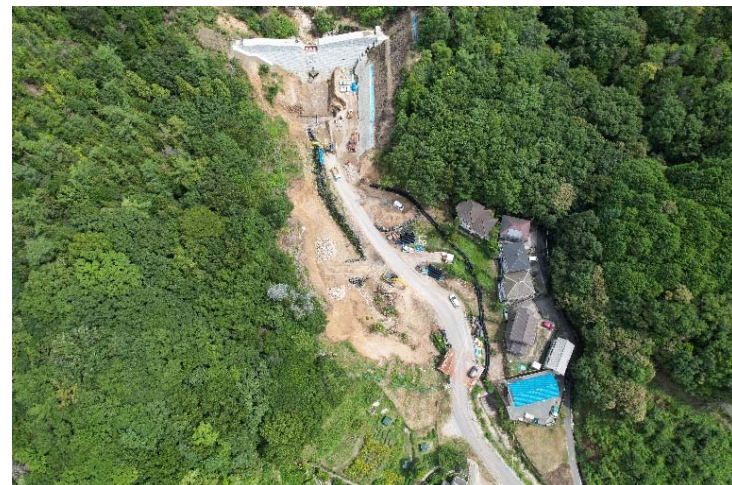
背戸の川支川 3-81-90d 溪流（呉市天応地区）

前庭保護工、溪流保全工の施工を行っています。

位置図



砂防堰堤全景（90d, 90f溪流）



下流側より（全景）



下流側より



上流側より



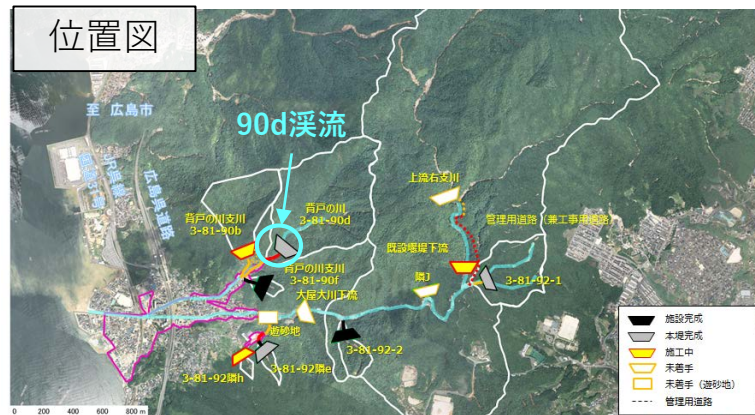
# 特定緊急砂防事業実施状況

令和4年7月29日現在

背戸の川支川 3-81-90d 溪流（呉市天応地区）

前庭保護工、溪流保全工を施工を行っています。

位置図



砂防堰堤全景（90d, 90f溪流）



下流側より（全景）



下流側より



上流側より