

特定緊急砂防事業実施状況

令和5年3月31日現在

背戸の川支川 3-81-90d 溪流（呉市天応地区）

90d溪流の前庭保護工、溪流保全工が完成しました。

■位置図



砂防堰堤全景（90d, 90f溪流）

■工事施工状況



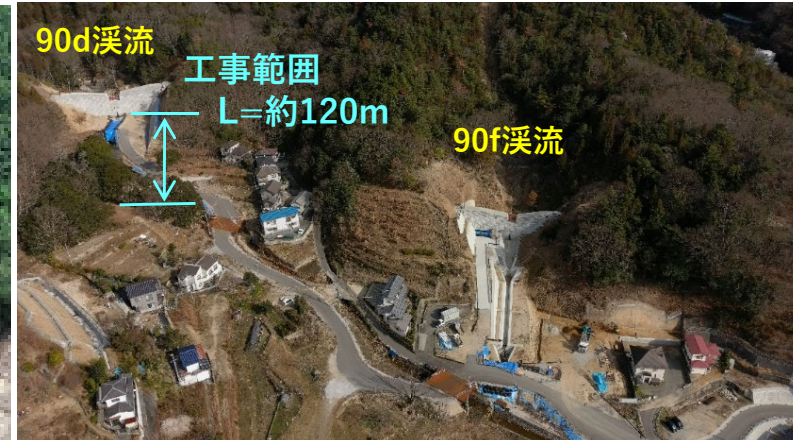
特定緊急砂防事業実施状況

令和5年2月28日現在

背戸の川支川 3-81-90d 溪流（呉市天応地区）

前庭保護工、溪流保全工の施工を行っています。

■位置図



砂防堰堤全景（90d, 90f溪流）

■工事施工状況



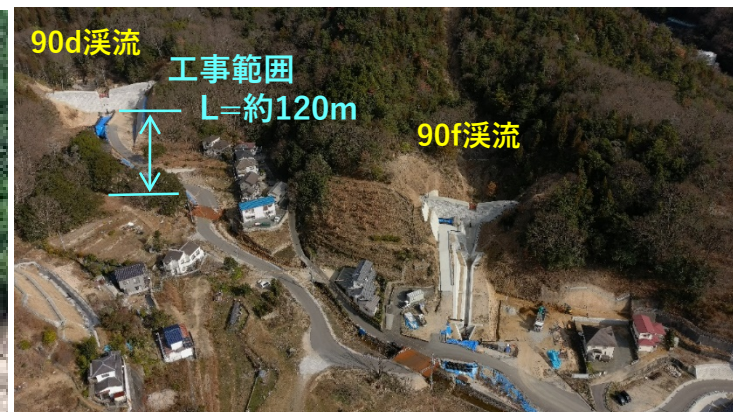
特定緊急砂防事業実施状況

令和5年1月31日現在

背戸の川支川 3-81-90d 溪流（呉市天応地区）

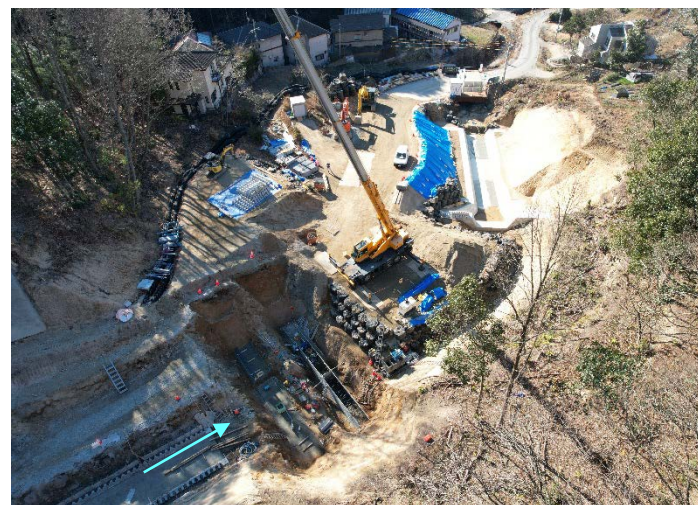
前庭保護工、溪流保全工の施工を行っています。

■位置図



砂防堰堤全景（90d，90f溪流）

■工事施工状況



特定緊急砂防事業実施状況

令和4年12月28日現在

背戸の川支川 3-81-90d 溪流（呉市天応地区）

前庭保護工、溪流保全工の施工を行っています。

■位置図



砂防堰堤全景（90d, 90f溪流）

■工事施工状況



特定緊急砂防事業実施状況

令和4年11月30日現在

背戸の川支川 3-81-90d 溪流（呉市天応地区）

前庭保護工、溪流保全工の施工を行っています。

■位置図



砂防堰堤全景（90d, 90f溪流）

■工事施工状況

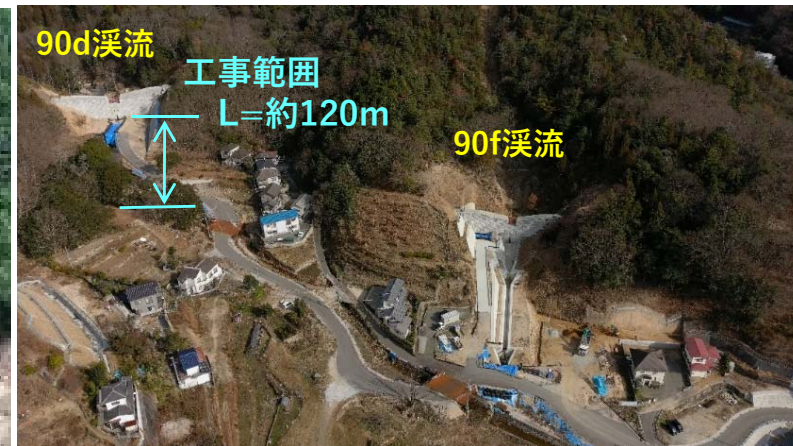
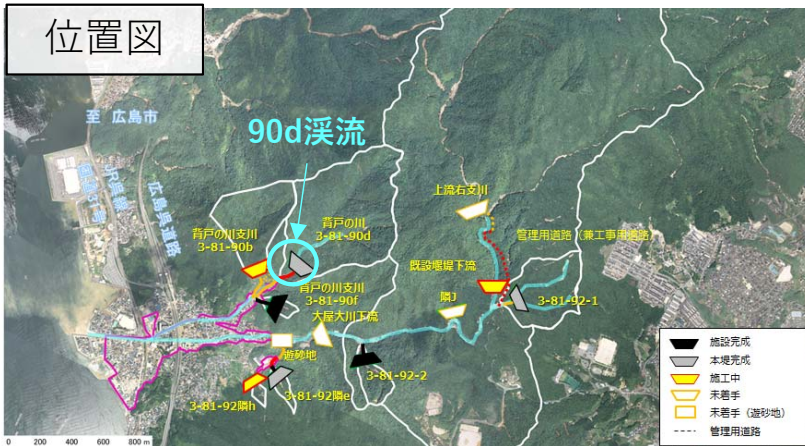


特定緊急砂防事業実施状況

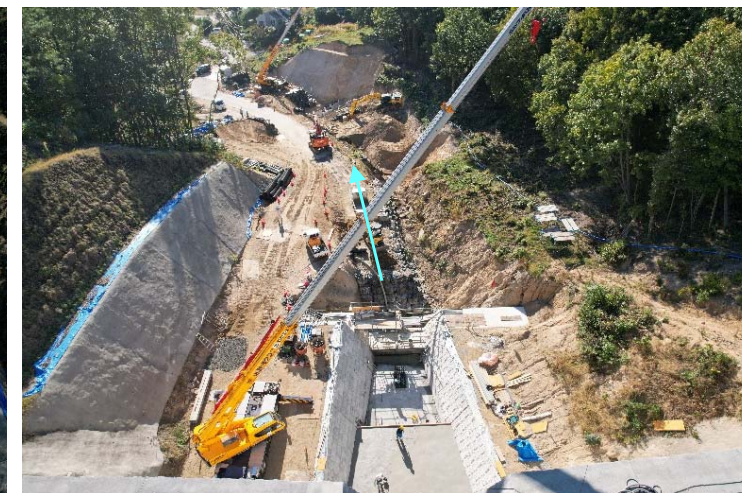
令和4年10月31日現在

背戸の川支川 3-81-90d 溪流（呉市天応地区）

前庭保護工、溪流保全工の施工を行っています。



砂防堰堤全景 (90d, 90f溪流)



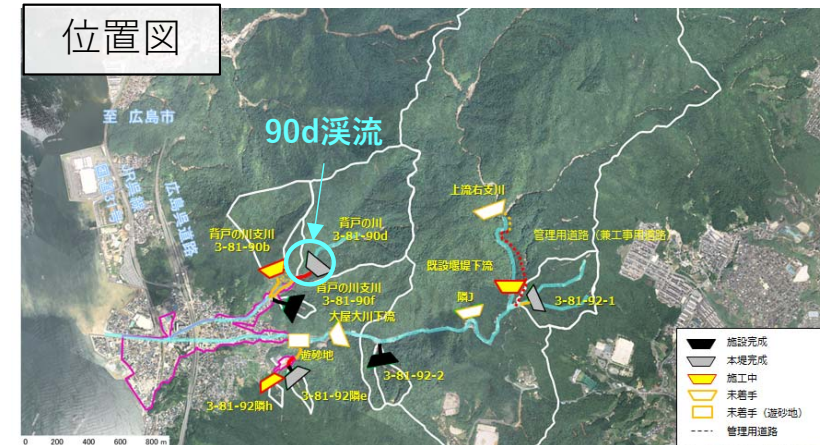
特定緊急砂防事業実施状況

令和4年9月30日現在

背戸の川支川 3-81-90d 溪流（呉市天応地区）

前庭保護工、溪流保全工の施工を行っています。

位置図



砂防堰堤全景（90d，90f溪流）



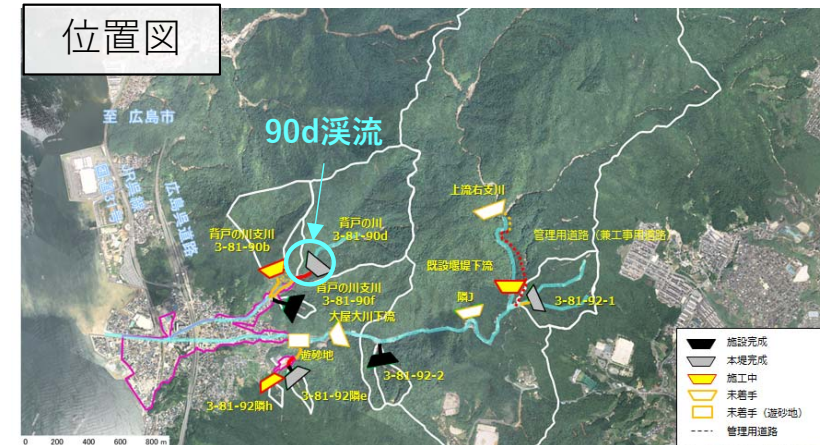
特定緊急砂防事業実施状況

令和4年8月31日現在

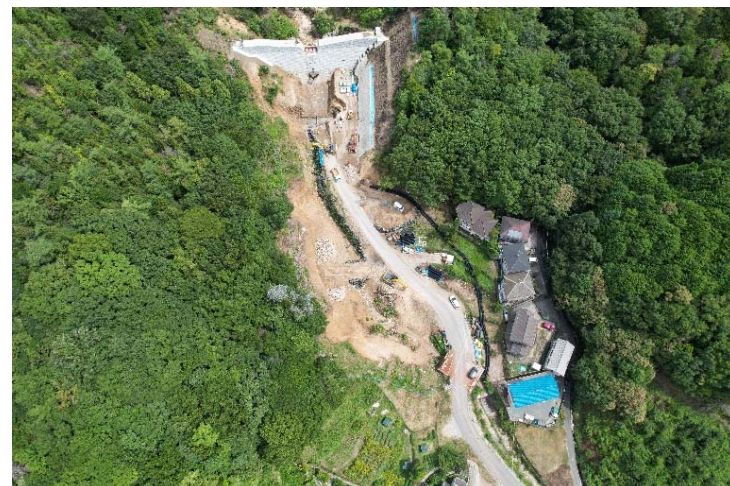
背戸の川支川 3-81-90d 溪流（呉市天応地区）

前庭保護工、溪流保全工の施工を行っています。

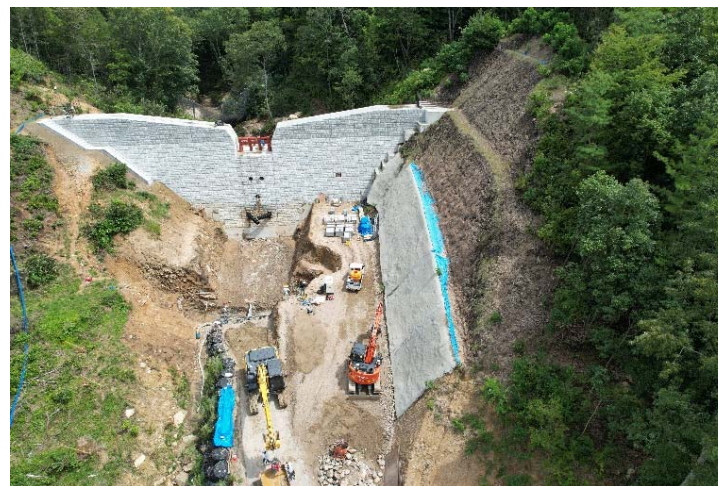
位置図



砂防堰堤全景（90d，90f溪流）



下流側より（全景）



下流側より



上流側より

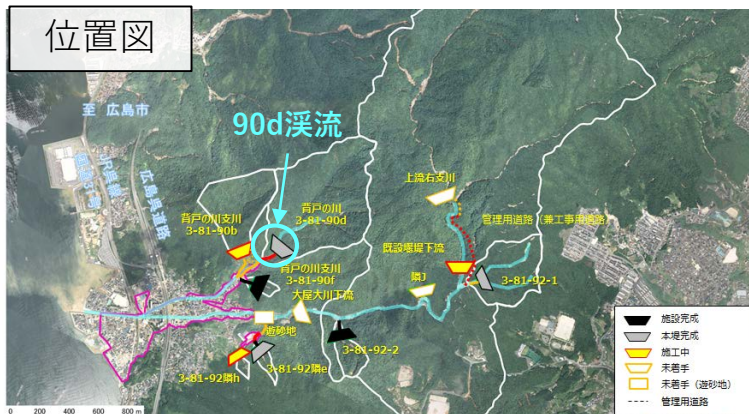
特定緊急砂防事業実施状況

令和4年7月29日現在

背戸の川支川 3-81-90d 溪流（呉市天応地区）

前庭保護工、溪流保全工を施工を行っています。

位置図



砂防堰堤全景（90d, 90f溪流）



下流側より（全景）



下流側より



上流側より

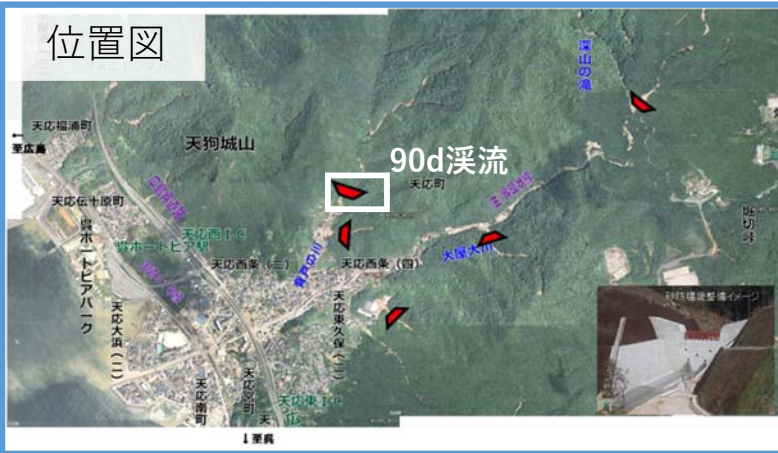
特定緊急砂防事業実施状況

令和3年6月22日現在

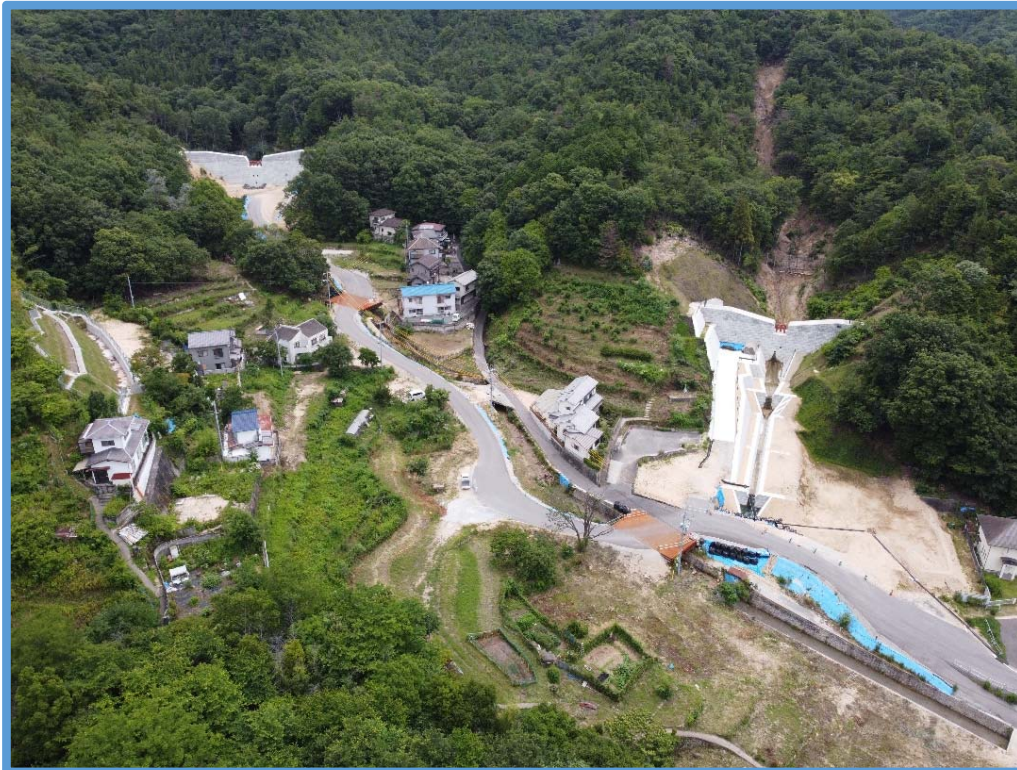
背戸の川支川 3-81-90d 溪流（呉市天応地区）

砂防堰堤本体が完了しました。

位置図



完成イメージ図



砂防堰堤全景



上流側より

砂防堰堤90d完了状況

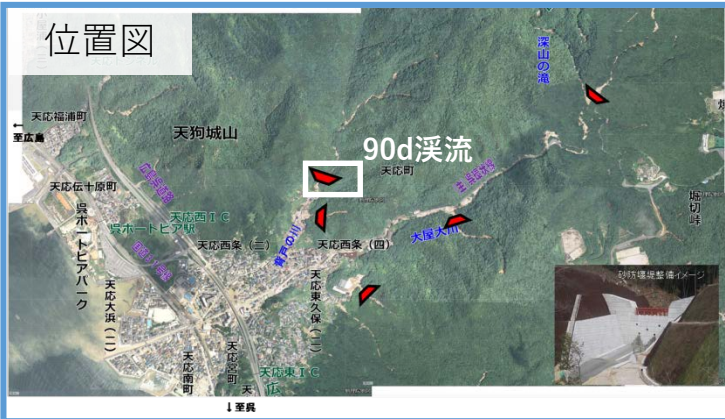
特定緊急砂防事業実施状況

令和2年12月23日現在

背戸の川支川 3-81-90d 溪流（呉市天応地区）

呉市天応地区において、砂防堰堤及び左岸下流法面工まで完了しました。

位置図



完成イメージ図



砂防堰堤90d完了状況

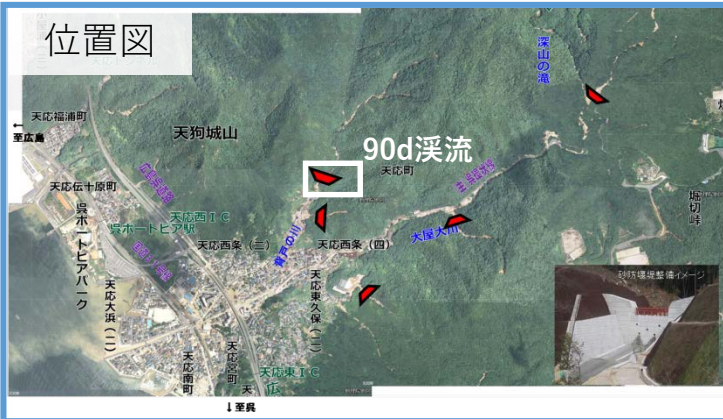
特定緊急砂防事業実施状況

令和2年11月25日現在

背戸の川支川 3-81-90d 溪流（呉市天応地区）

呉市天応地区において、砂防堰堤左岸下流の法面工を行っています。

位置図



完成イメージ図



砂防堰堤左岸下流の法面工施工状況

特定緊急砂防事業実施状況

令和2年11月10日現在

背戸の川支川 3-81-90d 溪流（呉市天応地区）

呉市天応地区において、砂防堰堤左岸下流の法面工を行っています。



砂防堰堤左岸下流の法面工施工状況

特定緊急砂防事業実施状況

令和2年10月20日現在

背戸の川支川 3-81-90d 溪流（呉市天応地区）

呉市天応地区において、砂防堰堤左岸下流の法面掘削を行っています。

位置図



完成イメージ図



砂防堰堤左岸下流の法面掘削状況

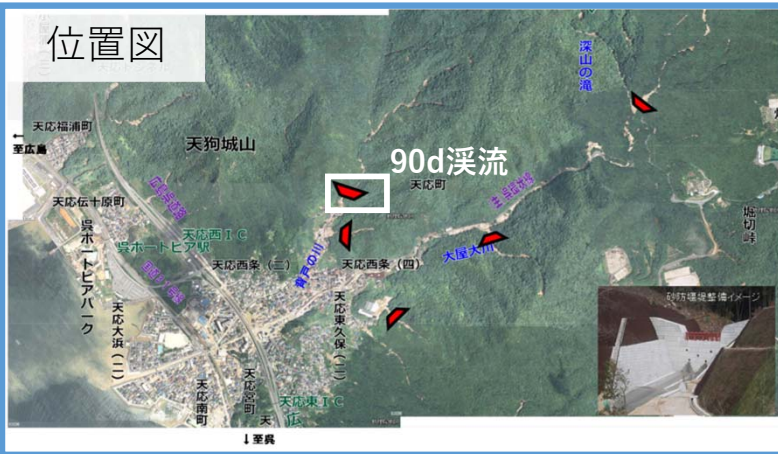
特定緊急砂防事業実施状況

令和2年8月20日現在

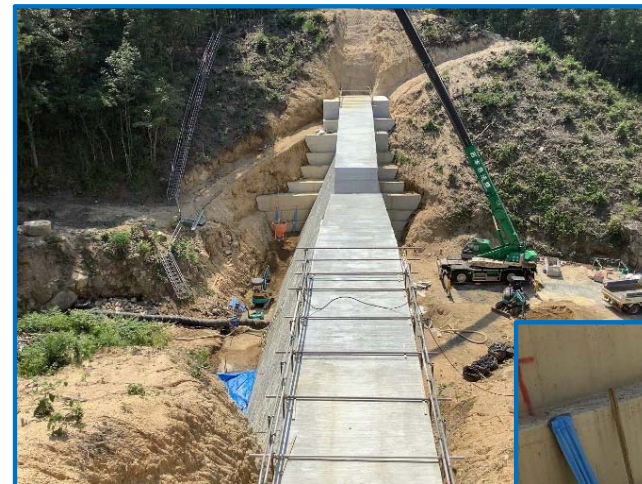
背戸の川支川 3-81-90d 溪流（呉市天応地区）

呉市天応地区において、砂防堰堤上流面の埋戻を行っています。

位置図



完成イメージ図



砂防堰堤上流の埋戻状況

特定緊急砂防事業実施状況

令和2年7月14日現在

背戸の川支川 3-81-90d 溪流（呉市天応地区）

呉市天応地区において、砂防堰堤本体のコンクリート打設を6月29日で終了し、堰堤の養生を行っています。



砂防堰堤の本体養生確認状況

特定緊急砂防事業実施状況

令和2年6月29日現在

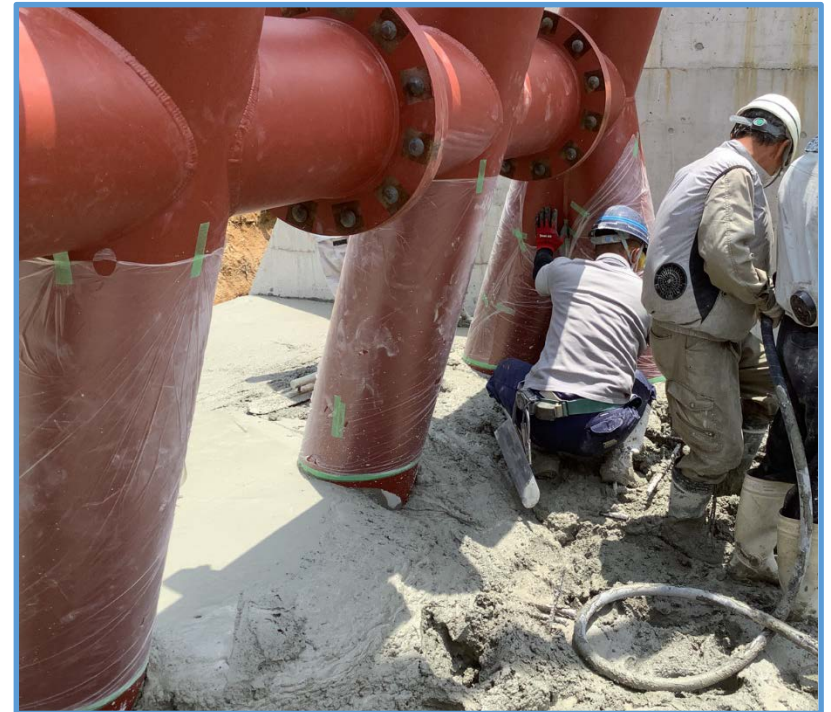
背戸の川支川 3-81-90d 溪流（呉市天応地区）

呉市天応地区において、砂防堰堤本体の「コンクリート打設」を進めています。

位置図



完成イメージ図



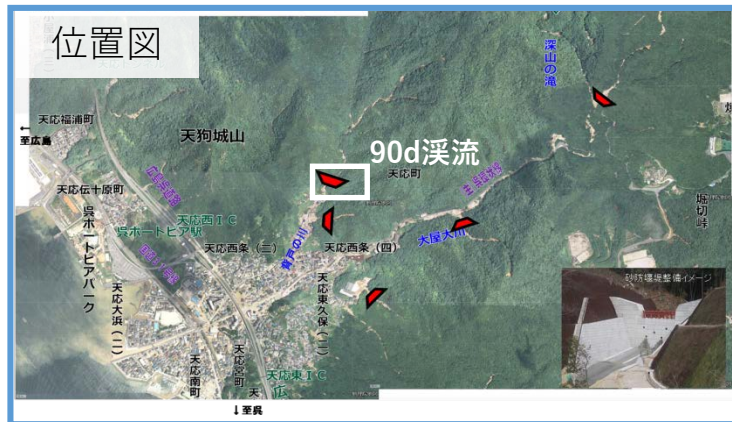
砂防堰堤の本体コンクリート打設状況

特定緊急砂防事業実施状況

令和2年5月12日現在

背戸の川支川 3-81-90d 溪流（呉市天応地区）

呉市天応地区において、砂防堰堤本体の「コンクリート打設」を進めています。



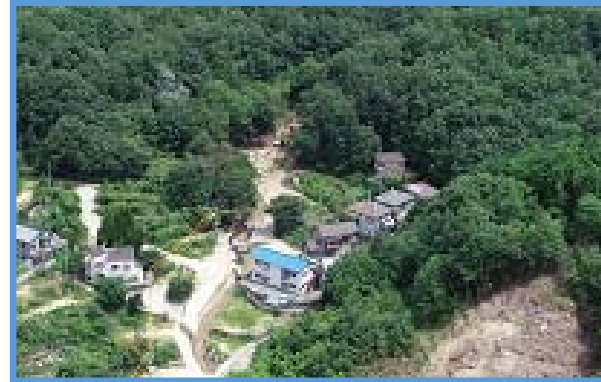
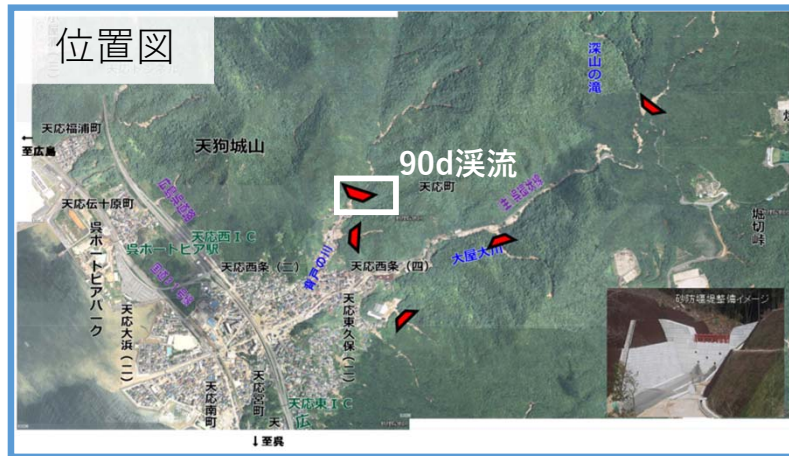
砂防堰堤の本体コンクリート打設状況

災害関連緊急砂防事業実施状況

令和2年3月31日現在

背戸の川支川 3-81-90d 溪流（呉市天応地区）

呉市天応地区において、砂防堰堤本体の「コンクリート打設」を進めています。



砂防堰堤の本体コンクリート打設状況

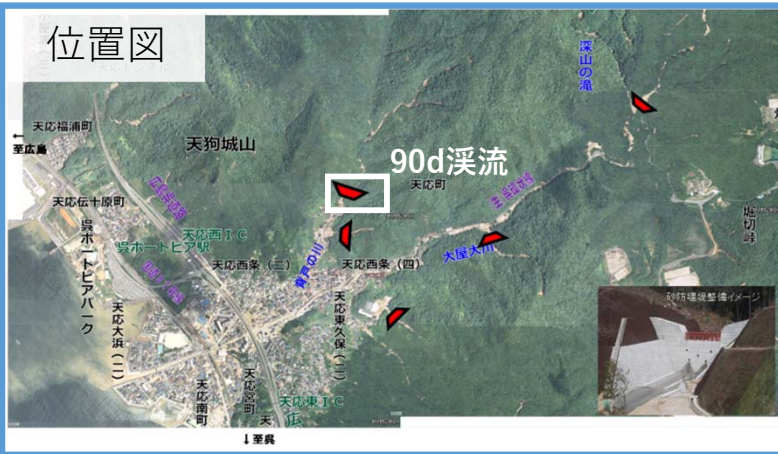
災害関連緊急砂防事業実施状況

令和2年1月7日現在

背戸の川支川 3-81-90d 溪流（呉市天応地区）

呉市天応地区において、砂防堰堤本体の「コンクリート打設」を進めています。

位置図



完成イメージ図



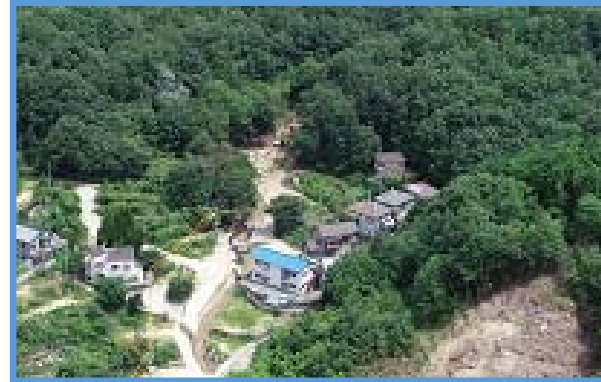
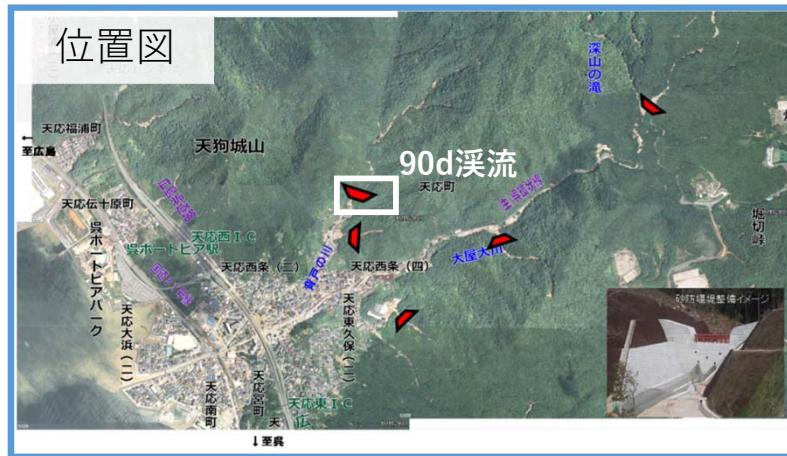
砂防堰堤の本体コンクリート打設状況

災害関連緊急砂防事業実施状況

令和元年12月18日現在

背戸の川支川 3-81-90d 溪流（呉市天応地区）

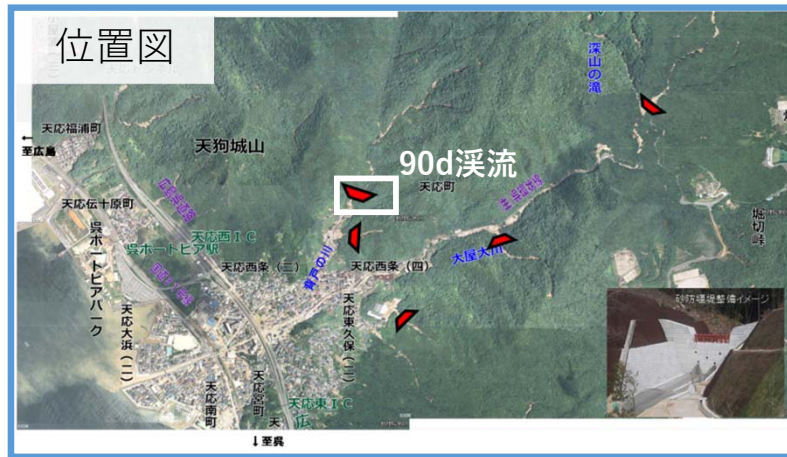
呉市天応地区において、砂防堰堤本体の「コンクリート打設」を進めています。



砂防堰堤の本体コンクリート打設状況

災害関連緊急砂防事業実施状況

背戸の川支川 3-81-90d 溪流（呉市天応地区）



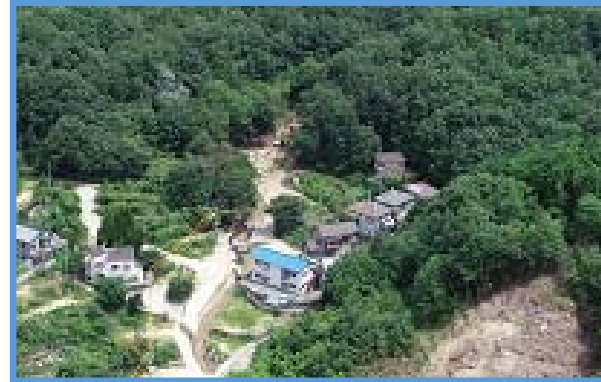
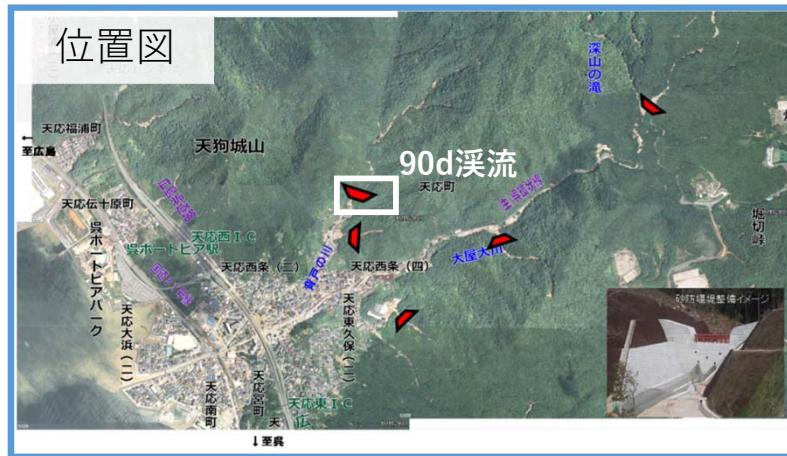
本体掘削の状況

災害関連緊急砂防事業実施状況

令和元年11月18日現在

背戸の川支川 3-81-90d 溪流（呉市天応地区）

呉市天応地区において、砂防堰堤工事のための「本体掘削」を進めています。



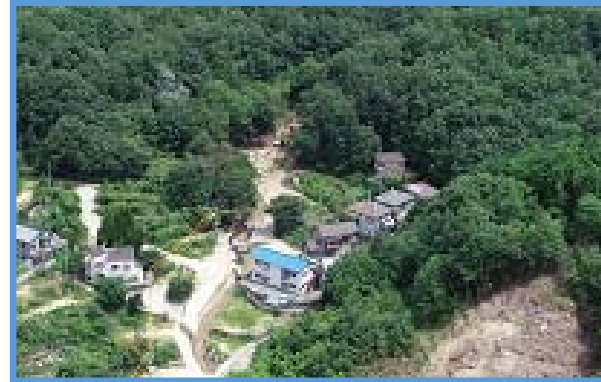
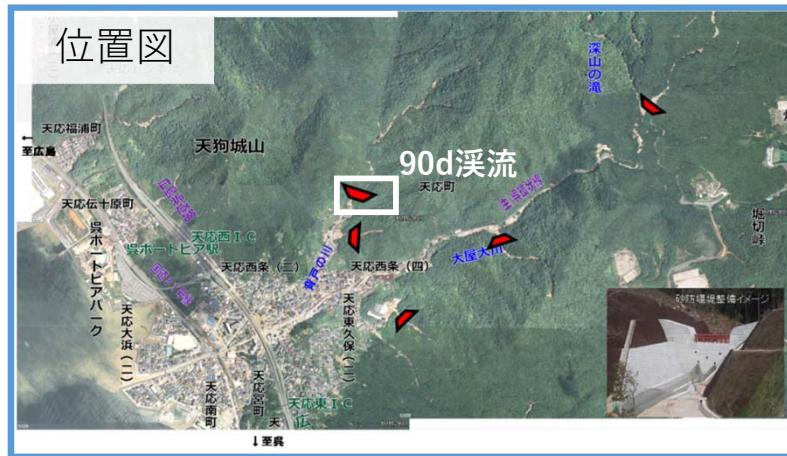
本体掘削の状況

災害関連緊急砂防事業実施状況

令和元年10月28日現在

背戸の川支川 3-81-90d 溪流（呉市天応地区）

呉市天応地区において、砂防堰堤工事のための「本体掘削」に着手しました。



本体掘削の状況

災害関連緊急砂防事業実施状況

令和元年10月15日現在

背戸の川支川 3-81-90d 溪流（呉市天応地区）

呉市天応地区において、砂防堰堤工事のための「樹木伐採」を行っています。



樹木伐採の状況

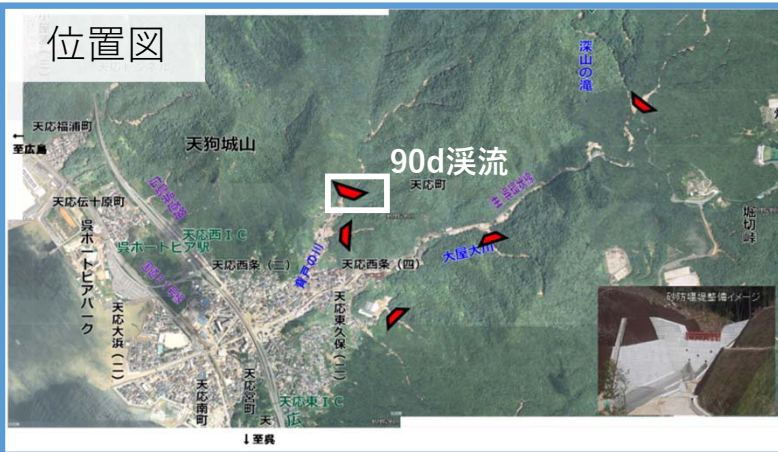
災害関連緊急砂防事業実施状況

令和元年9月27日現在

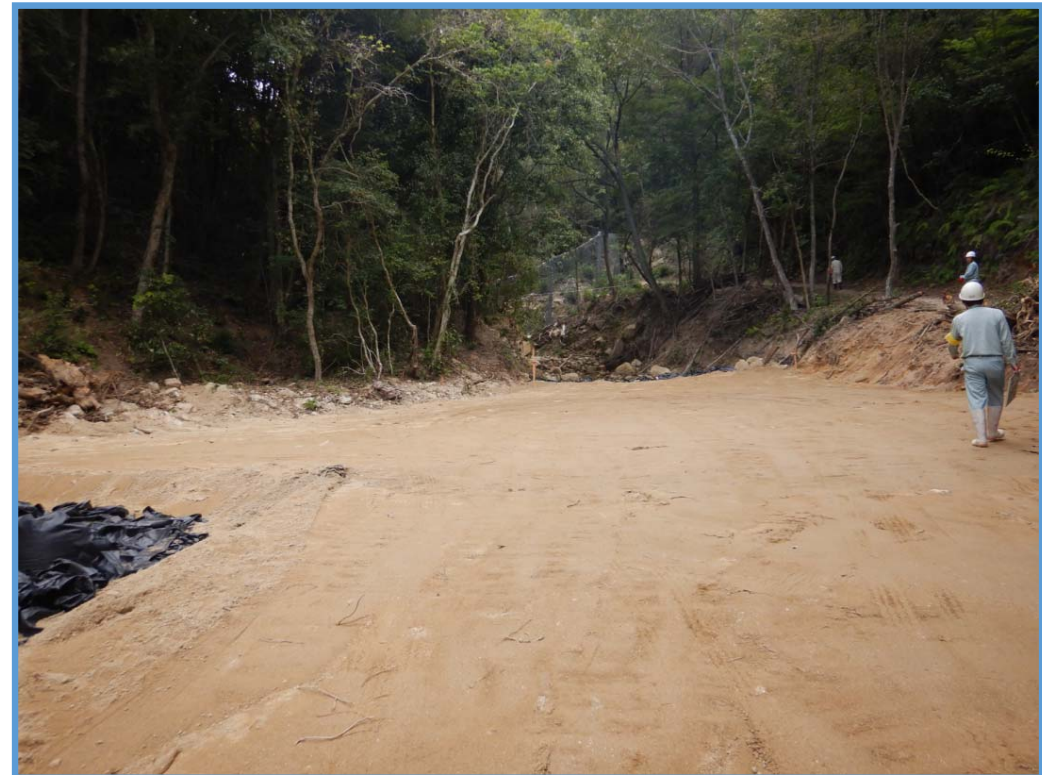
背戸の川支川 3-81-90d 溪流（呉市天応地区）

呉市天応地区において、砂防堰堤工事のための「樹木伐採」を行っています。

位置図



完成イメージ図



樹木伐採の状況

