

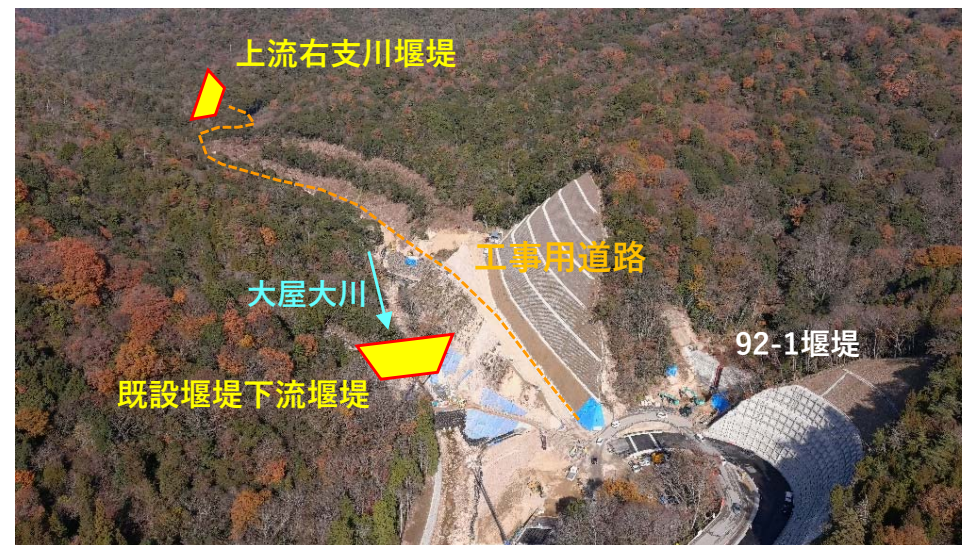
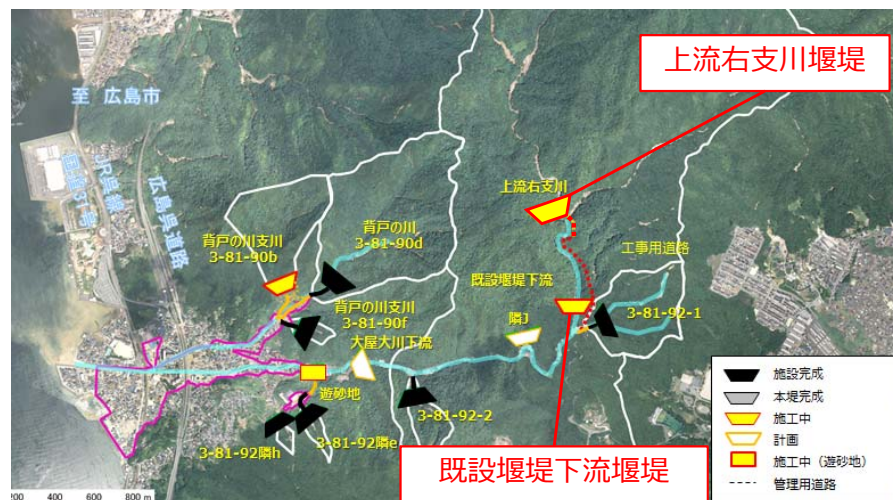
特定緊急砂防事業実施状況

令和6年3月31日現在

大屋大川(呉市天応地区)

- ・ 既設堰堤下流堰堤の前庭保護工の施工を行っています。
- ・ 上流右支川堰堤の掘削を行っています。

■位置図



■工事施工状況 (上流右支川堰堤)



■工事施工状況 (既設堰堤下流堰堤)



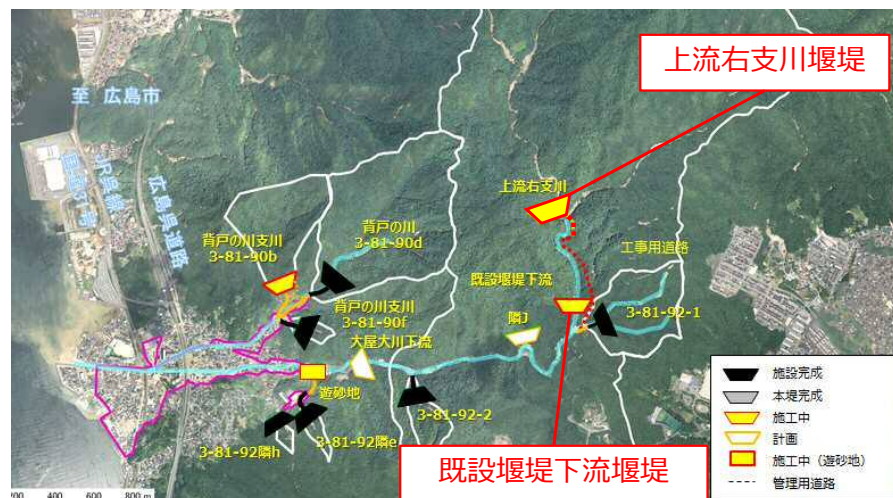
特定緊急砂防事業実施状況

令和6年2月29日現在

大屋大川(呉市天応地区)

- ・ 既設堰堤下流堰堤の前庭保護工の施工を行っています。
- ・ 上流右支川堰堤の掘削を行っています。

■位置図



■工事施工状況 (上流右支川堰堤)



■工事施工状況 (既設堰堤下流堰堤)



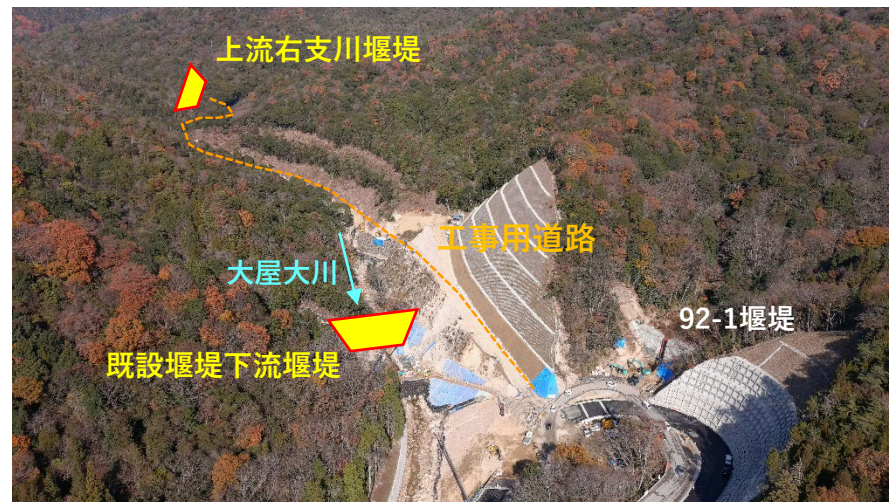
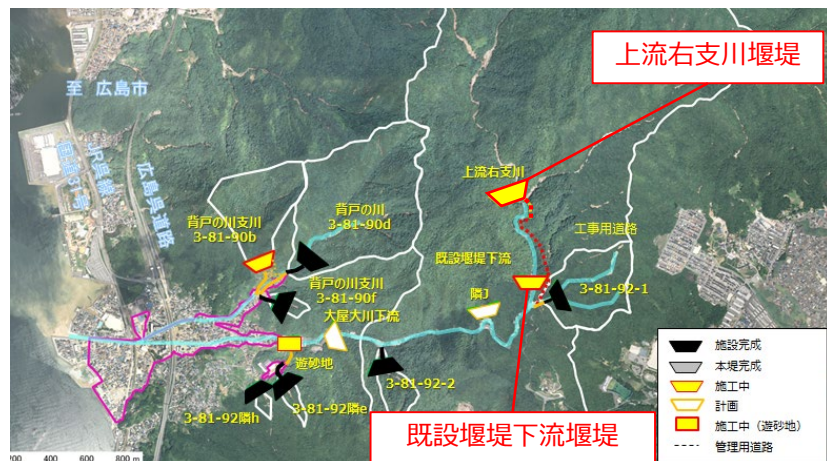
特定緊急砂防事業実施状況

令和6年1月31日現在

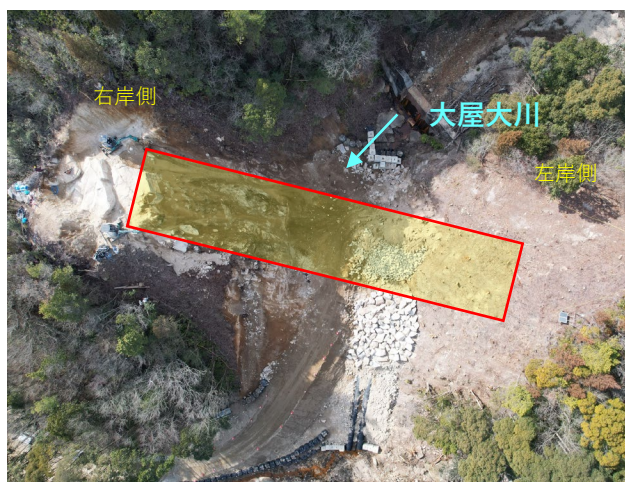
大屋大川(呉市天応地区)

- ・ 既設堰堤下流堰堤の前庭保護工の施工を行っています。
- ・ 上流右支川堰堤の掘削を行っています。

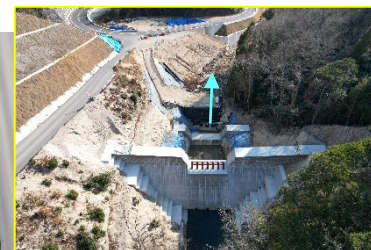
■位置図



■工事施工状況 (上流右支川堰堤)



■工事施工状況 (既設堰堤下流堰堤)



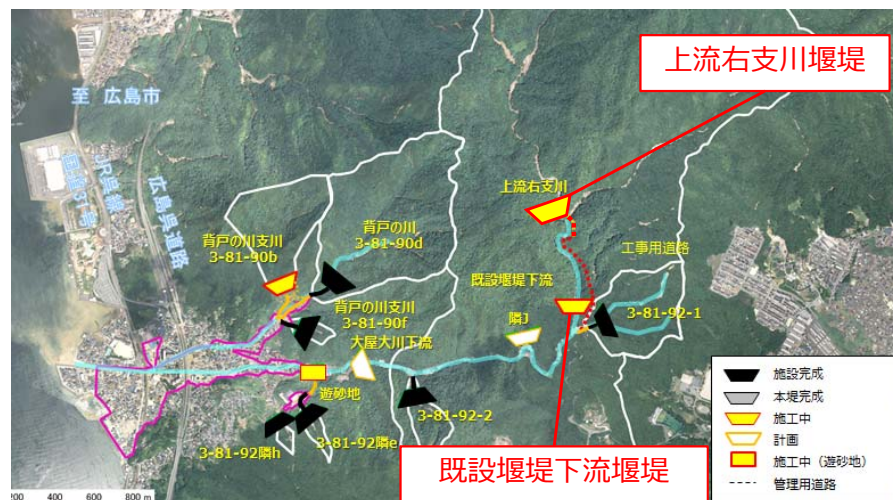
特定緊急砂防事業実施状況

令和5年12月31日現在

大屋大川(呉市天応地区)

- ・ 既設堰堤下流堰堤の前庭保護工の施工を行っています。
- ・ 上流右支川堰堤の掘削を行っています。

■位置図



■工事施工状況 (上流右支川堰堤)



■工事施工状況 (既設堰堤下流堰堤)



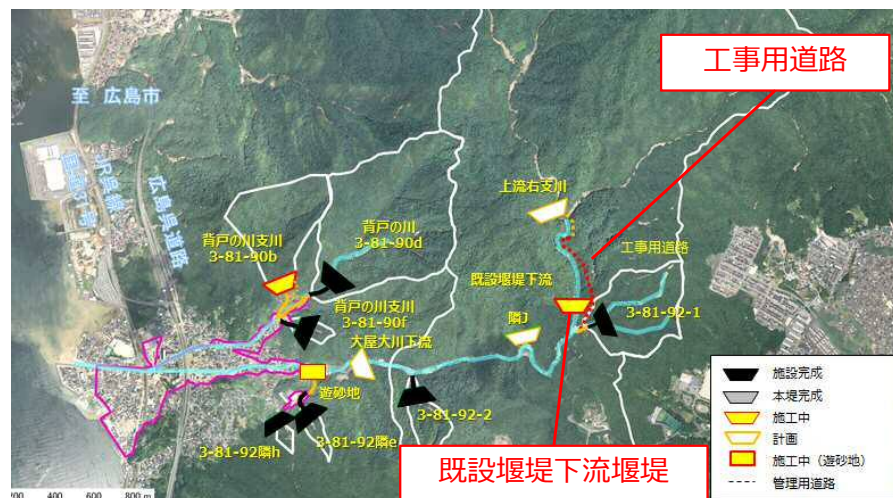
特定緊急砂防事業実施状況

令和5年10月31日現在

大屋大川(呉市天応地区)

- ・深山の滝の上流に砂防堰堤をつくるための工事用道路の施工を行っています。
- ・砂防堰堤（既設堰堤下流堰堤）本体の施工が完了しました。引き続き前庭保護工の施工を行っています。

■位置図



■工事施工状況（工事用道路：仮橋施工完了）



■工事施工状況（既設堰堤下流堰堤）



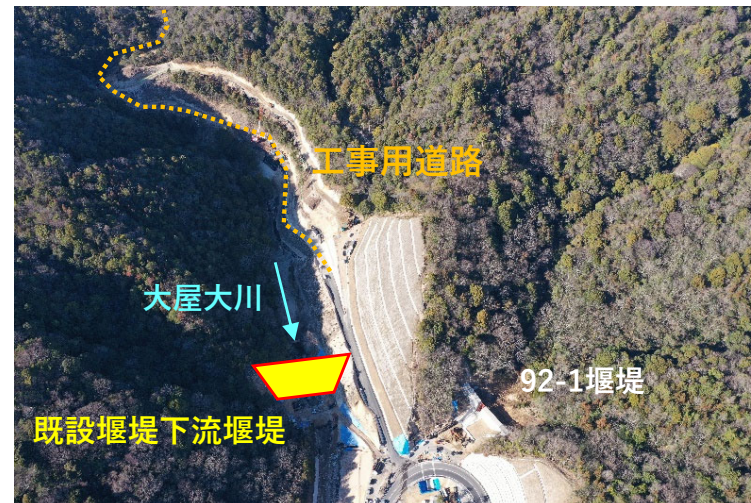
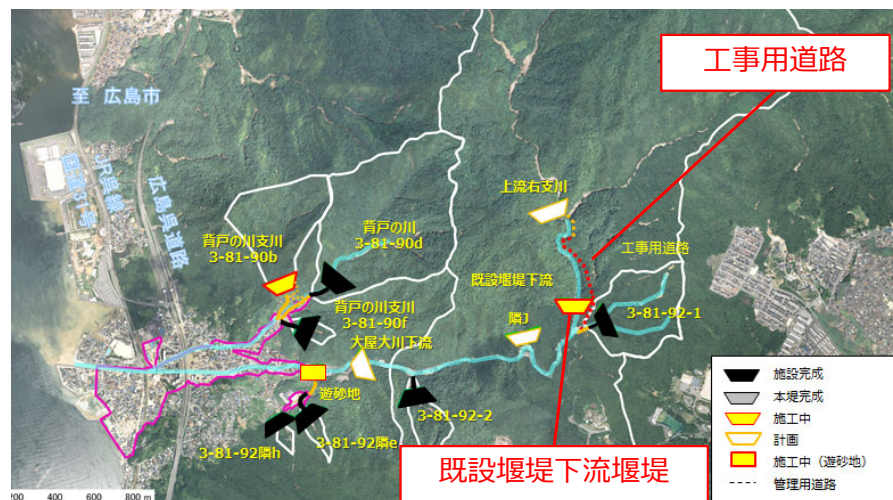
特定緊急砂防事業実施状況

令和5年9月30日現在

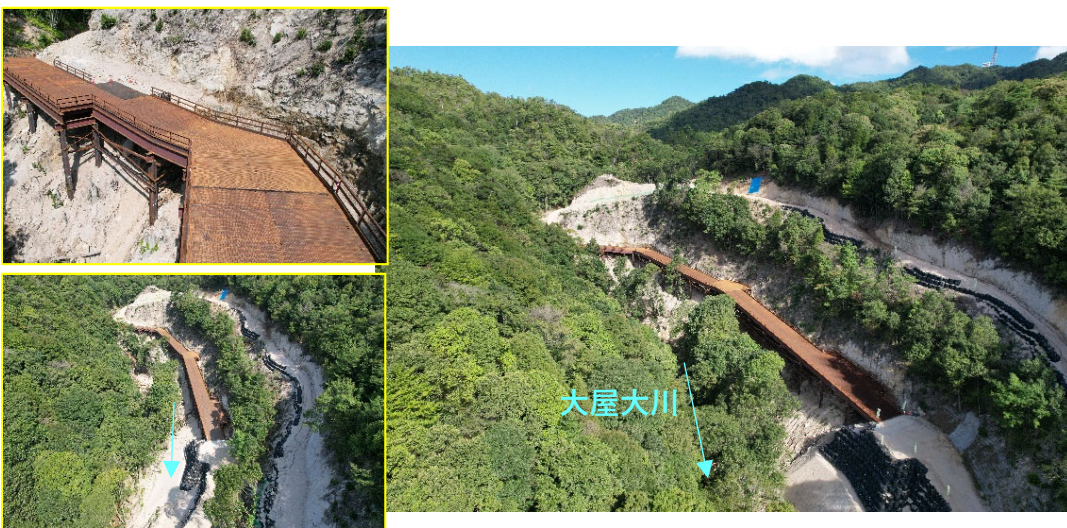
大屋大川(呉市天応地区)

- ・深山の滝の上流に砂防堰堤をつくるための工事用道路の施工を行っています。
- ・砂防堰堤（既設堰堤下流堰堤）本体の鋼製スリット設置が完了しました。

■位置図



■工事施工状況（工事用道路：仮橋施工完了）



■工事施工状況（既設堰堤下流堰堤）



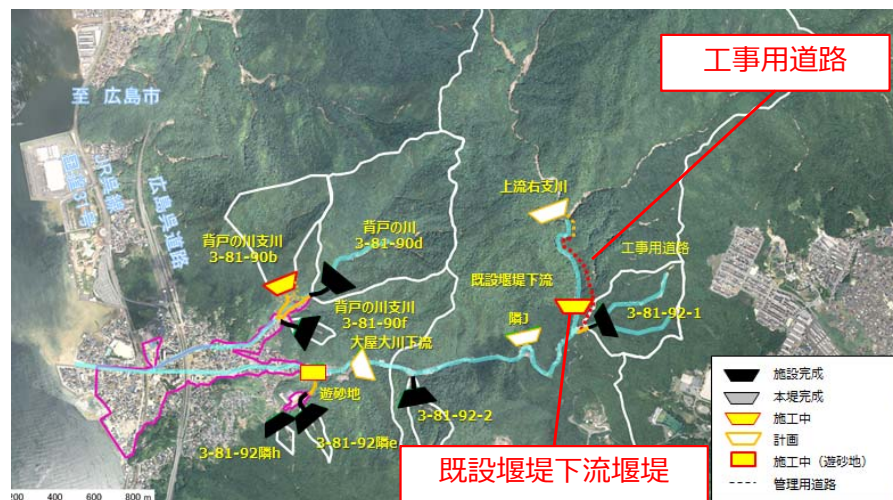
特定緊急砂防事業実施状況

令和5年8月31日現在

大屋大川(呉市天応地区)

- ・深山の滝の上流に砂防堰堤をつくるための工事用道路の施工を行っています。
- ・砂防堰堤（既設堰堤下流堰堤）本体のコンクリート打設を行っています。

■位置図



■工事施工状況 (工事用道路：仮橋施工完了)



■工事施工状況 (既設堰堤下流堰堤)



特定緊急砂防事業実施状況

令和5年7月31日現在

大屋大川(呉市天応地区)

- ・深山の滝の上流に砂防堰堤をつくるための工事用道路の施工を行っています。
- ・砂防堰堤（既設堰堤下流堰堤）本体のコンクリート打設を行っています。

■位置図



■工事施工状況（工事用道路：仮橋施工中）



■工事施工状況（既設堰堤下流堰堤）



特定緊急砂防事業実施状況

令和5年5月31日現在

大屋大川(呉市天応地区)

- ・深山の滝の上流に砂防堰堤をつくるための工事用道路の施工を行っています。
- ・砂防堰堤（既設堰堤下流堰堤）本体のコンクリート打設を行っています。

■位置図



■工事施工状況 (工事用道路：仮橋施工中)



■工事施工状況 (既設堰堤下流堰堤)



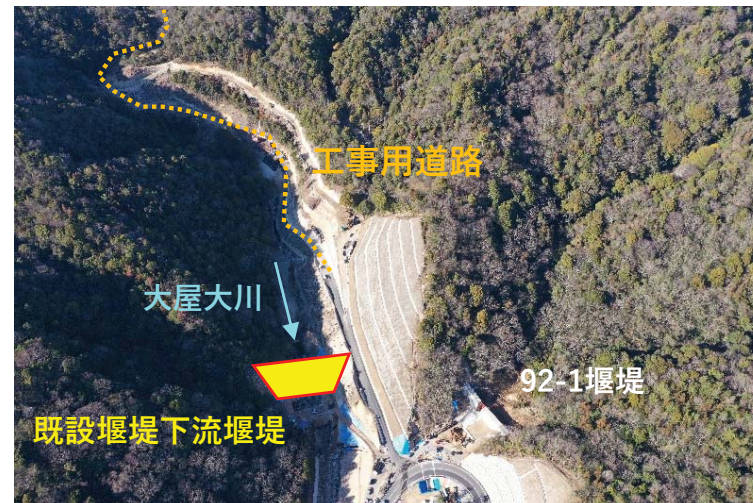
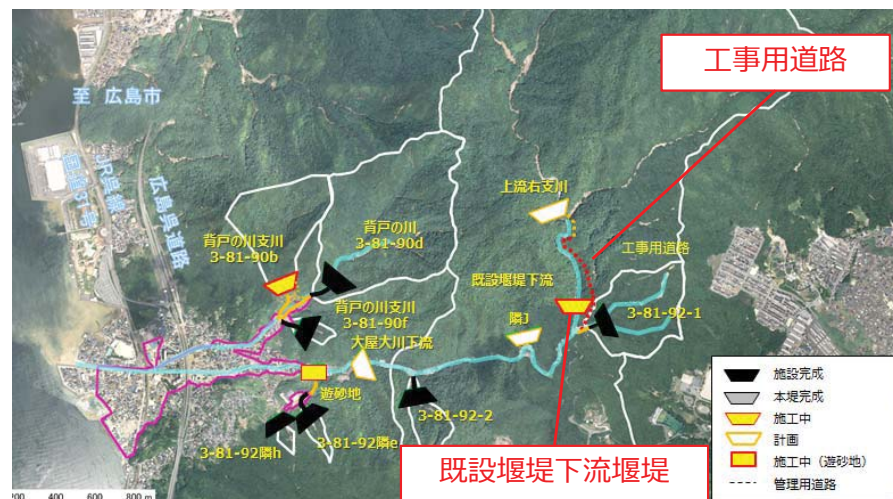
特定緊急砂防事業実施状況

令和5年4月30日現在

大屋大川(呉市天応地区)

- ・深山の滝の上流に砂防堰堤をつくるための工事用道路の施工を行っています。
- ・砂防堰堤（既設堰堤下流堰堤）本体のコンクリート打設を行っています。

■位置図



■工事施工状況 (工事用道路：仮橋施工中)



■工事施工状況 (既設堰堤下流堰堤)



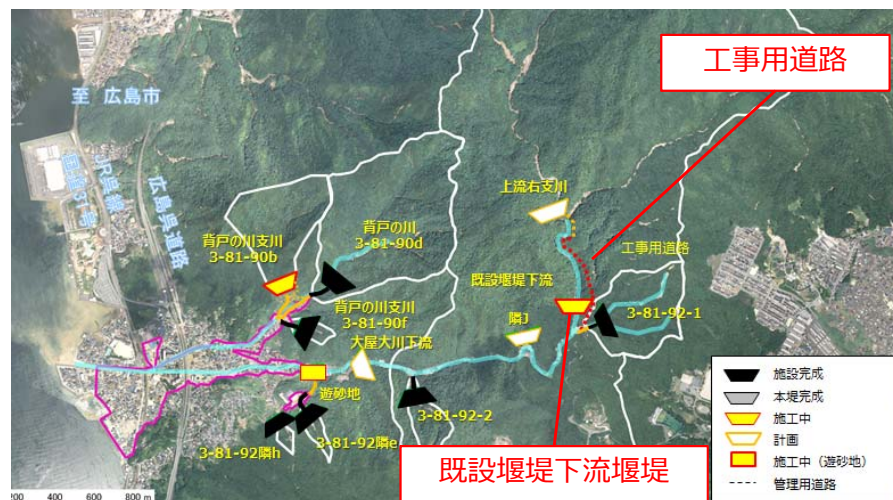
特定緊急砂防事業実施状況

令和5年3月31日現在

大屋大川(呉市天応地区)

- ・深山の滝の上流に砂防堰堤をつくるための工事用道路の施工を行っています。
- ・砂防堰堤（既設堰堤下流堰堤）本体のコンクリート打設を行っています。

■位置図



■工事施工状況（工事用道路：仮橋施工中）



■工事施工状況（既設堰堤下流堰堤）



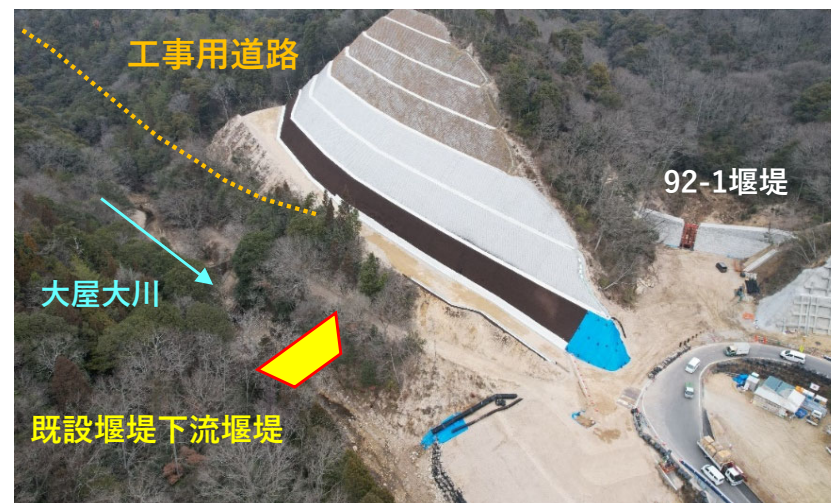
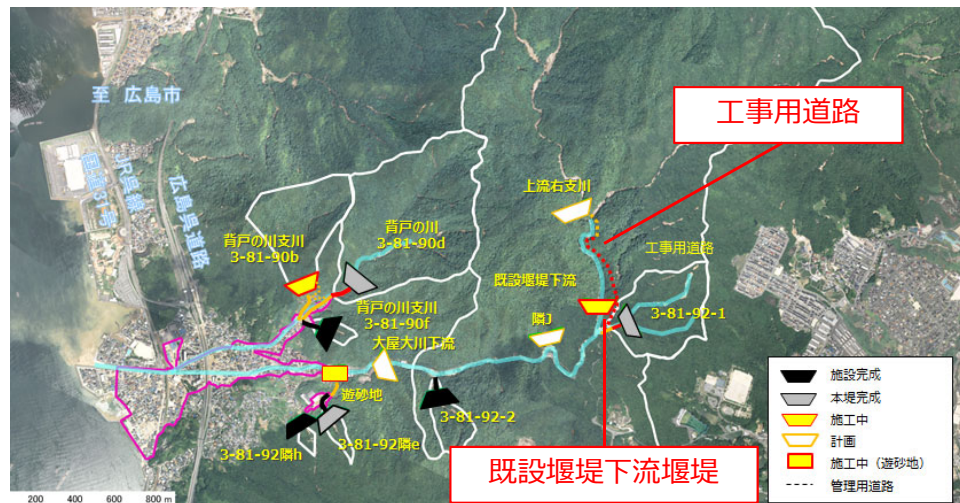
特定緊急砂防事業実施状況

令和5年2月28日現在

大屋大川(呉市天応地区)

- ・深山の滝の上流に砂防堰堤をつくるための工事用道路の施工を行っています。
- ・砂防堰堤（既設堰堤下流堰堤）本体のコンクリート打設を行っています。

■位置図



■工事施工状況（工事用道路：仮橋施工中）



■工事施工状況（既設堰堤下流堰堤）



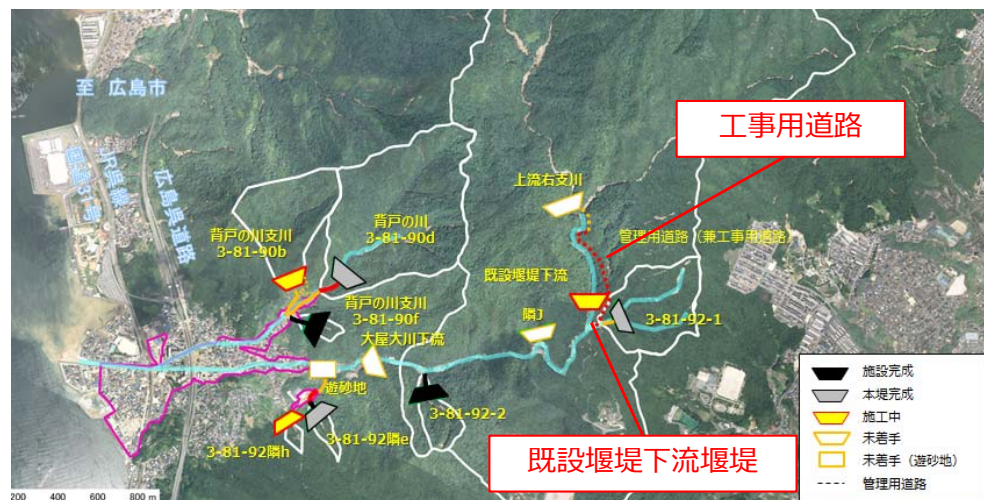
特定緊急砂防事業実施状況

令和4年12月28日現在

大屋大川(呉市天応地区)

- ・深山の滝の上流に砂防堰堤をつくるための工事用道路の施工を行っています。
- ・砂防堰堤（既設堰堤下流堰堤）本体のコンクリート打設を行っています。

■位置図



■工事施工状況 (工事用道路)



■工事施工状況 (既設堰堤下流堰堤)



特定緊急砂防事業実施状況

令和4年11月30日現在

大屋大川(呉市天応地区)

深山の滝の上流に砂防堰堤をつくるための工事用道路の施工を行っています。
砂防堰堤（既設堰堤下流堰堤）本体の掘削が終わり、12月からコンクリート打設を行います。

■位置図



■工事施工状況 (工事用道路)



■工事施工状況 (既設堰堤下流堰堤)



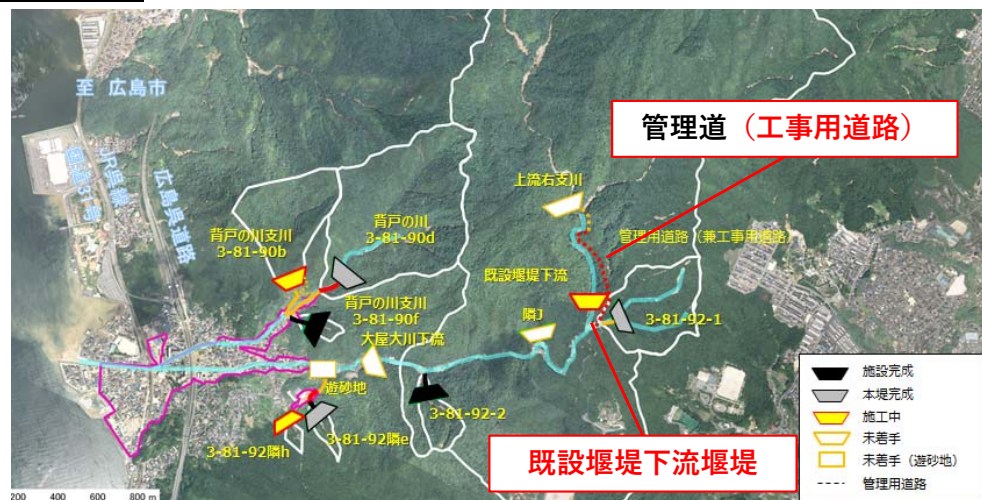
特定緊急砂防事業実施状況

令和4年10月31日現在

大屋大川(呉市天応地区)

- 深山の滝の上流に砂防堰堤を作るための工事用道路の施工を行っています。
- 砂防堰堤（既設堰堤下流堰堤）本体の掘削を行っています。

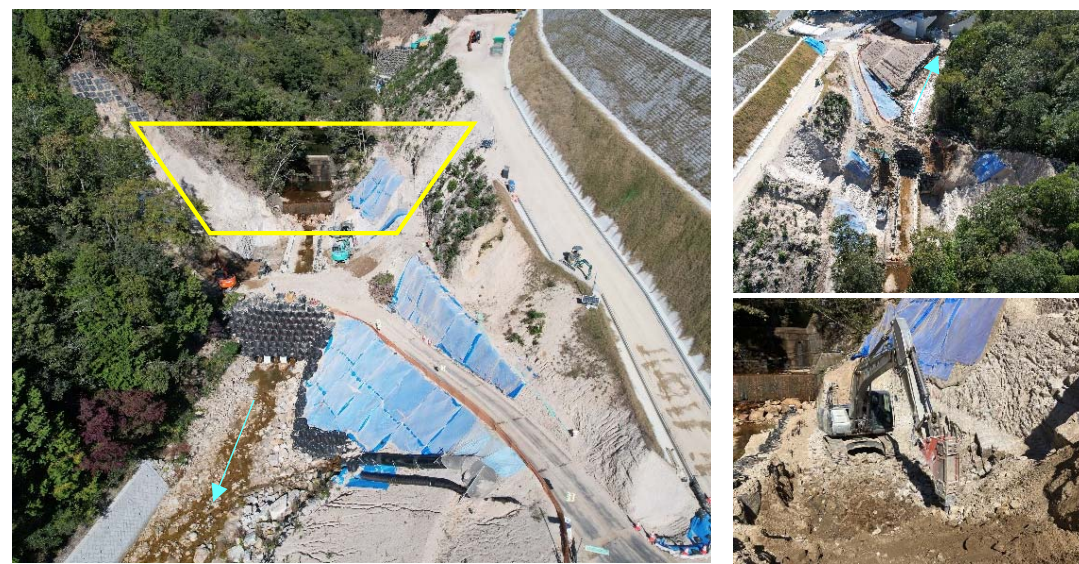
■位置図



■管理道（工事用道路）全景



■既設堰堤 下流堰堤 施工箇所



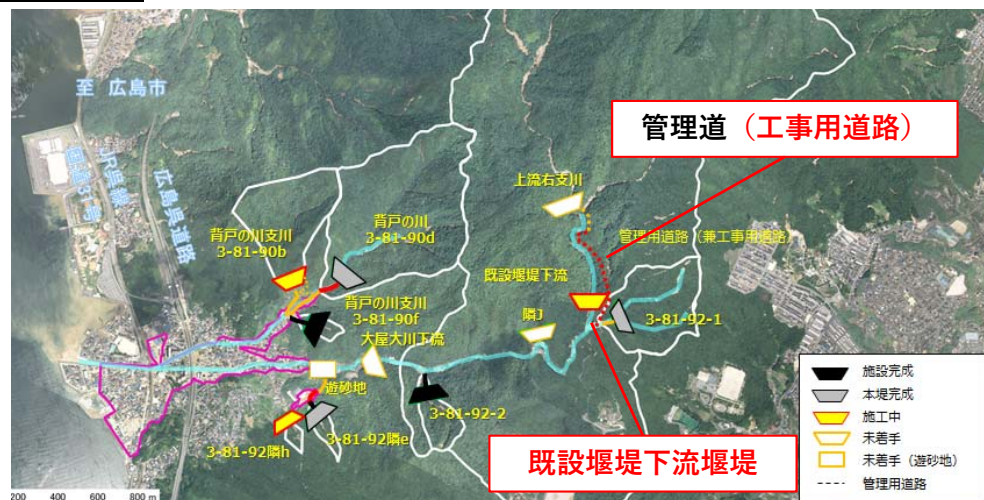
特定緊急砂防事業実施状況

令和4年9月30日現在

大屋大川(呉市天応地区)

- 深山の滝の上流に砂防堰堤を作るための工事用道路の施工を行っています。
- **砂防堰堤1基(既設堰堤下流堰堤)本体の掘削を行っています。**

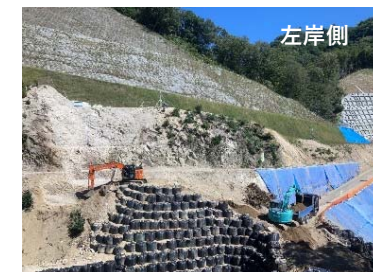
■位置図



■管理道(工事用道路)全景



■既設堰堤 下流堰堤 施工箇所



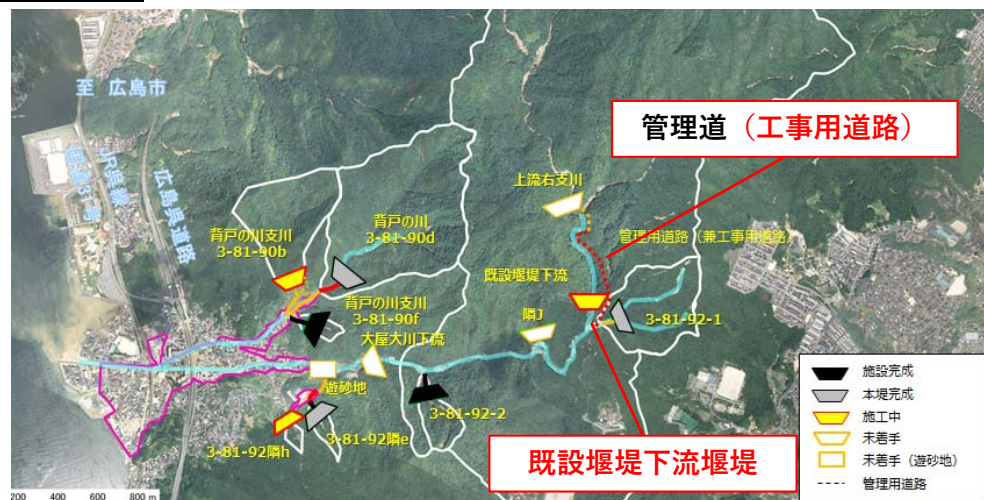
特定緊急砂防事業実施状況

令和4年8月31日現在

大屋大川(呉市天応地区)

- 深山の滝の上流に砂防堰堤を作るための工事用道路の施工を行っています。
- **砂防堰堤1基(既設堰堤下流堰堤)本体の掘削を行っています。**

■位置図



■管理道(工事用道路)全景



■既設堰堤 下流堰堤 施工箇所



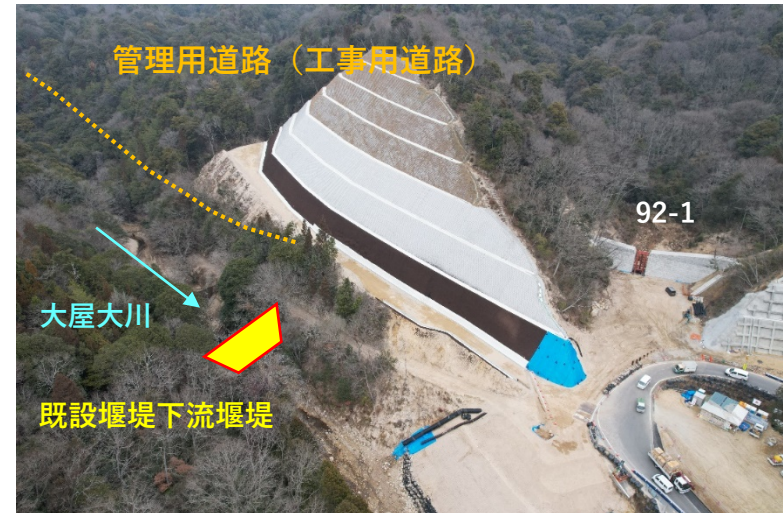
特定緊急砂防事業実施状況

令和4年7月29日現在

大屋大川(呉市天応地区)

- 深山の滝の上流に砂防堰堤を作るための工事用道路 兼 管理道の施工を行っています。
- 砂防堰堤1基(既設堰堤下流堰堤)本体の掘削を行っています。

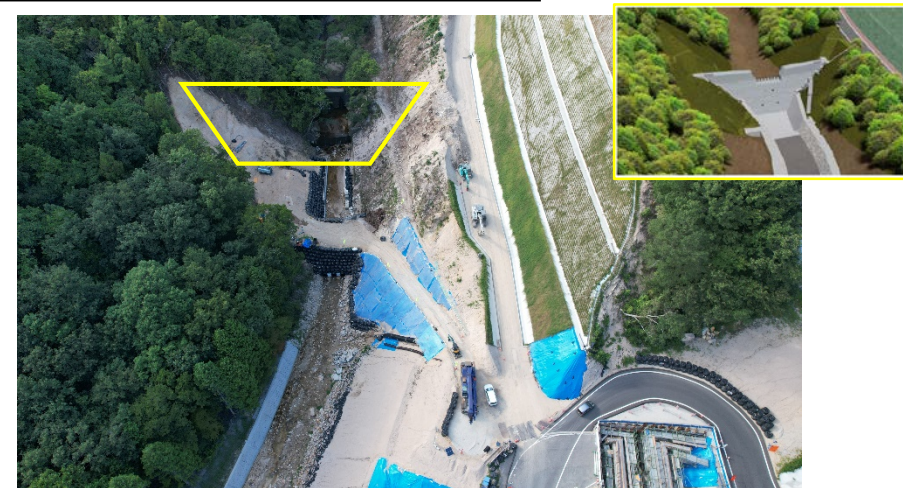
■位置図



■管理道(工事用道路)全景



■既設堰堤 下流堰堤 施工箇所



進入路及び作業ヤード整備

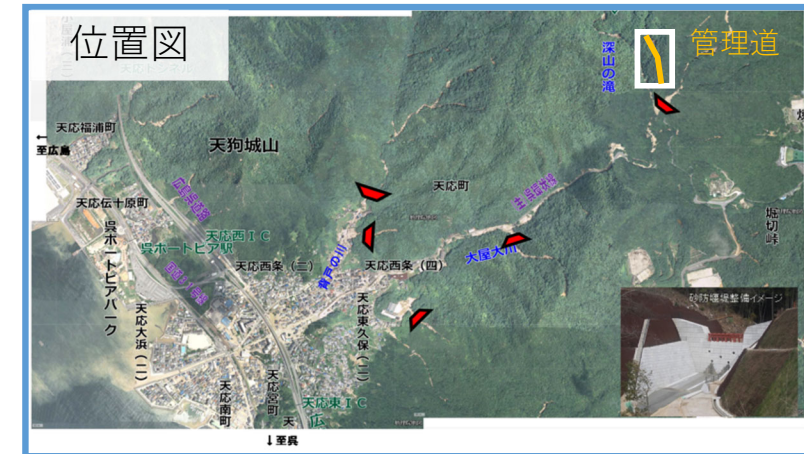
特定緊急砂防事業実施状況

令和4年5月31日現在

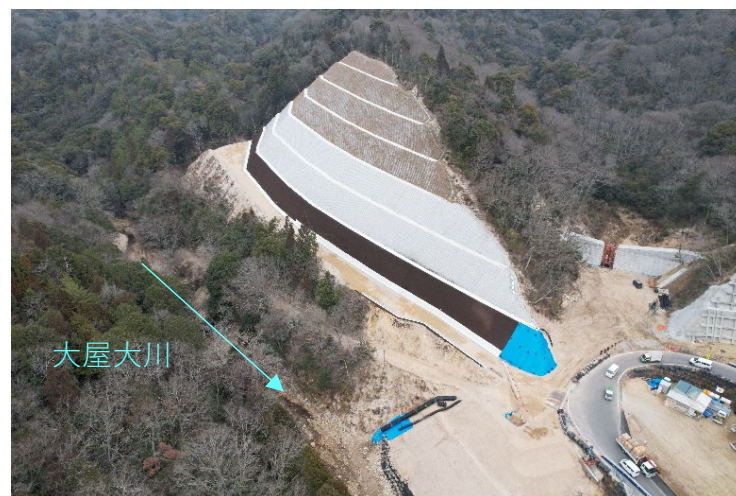
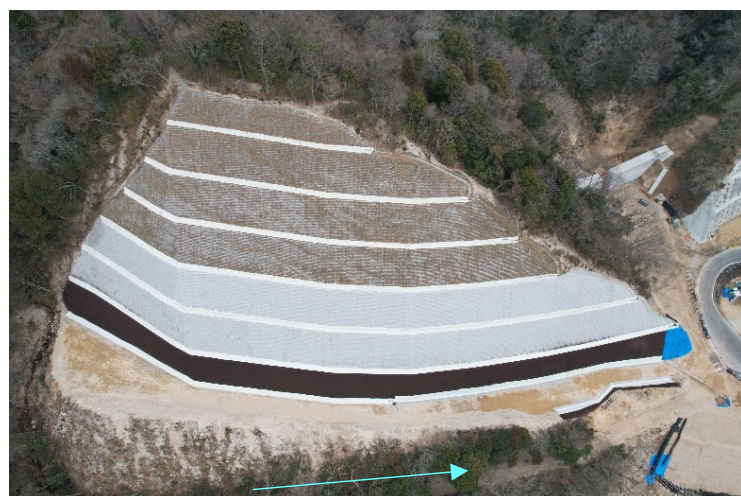
大屋大川(呉市天応地区)

- 呉市天応地区において、深山の滝の上流に砂防堰堤を作るための工事用道路兼管理道の整備を実施しています。
- 砂防堰堤1基の施工に着手します。

■施工前



■管理道全景 (R4.3.31時点)



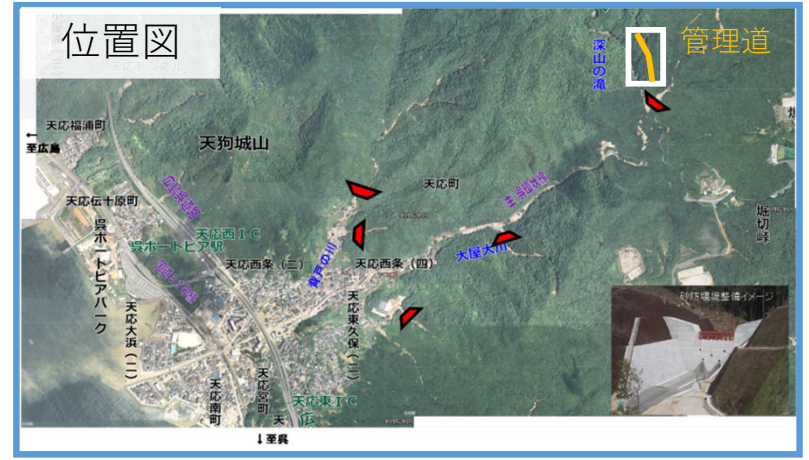
特定緊急砂防事業実施状況

令和4年3月31日現在

大屋大川管理道（呉市天応地区）

呉市天応地区において、深山の滝の上流に砂防堰堤を作るための工事用道路兼管理道の整備を実施しています。

■施工前



■管理道全景（R4.3.31時点）



特定緊急砂防事業実施状況

令和4年2月28日現在

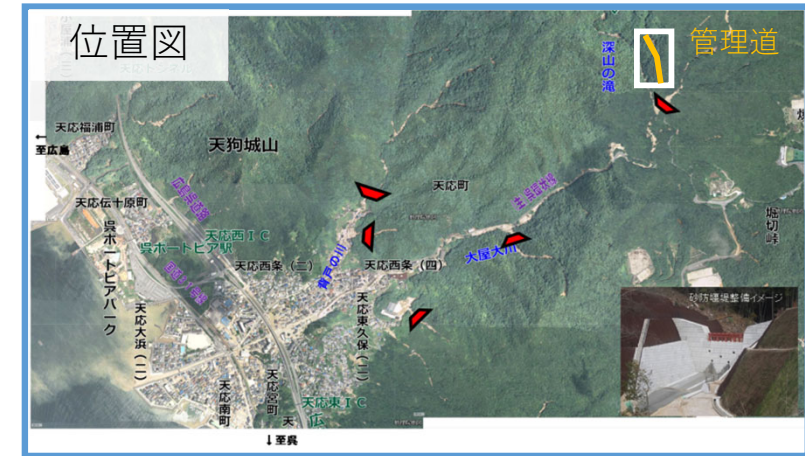
大屋大川管理道（呉市天応地区）

呉市天応地区において、深山の滝の上流に砂防堰堤を作るための工
用道路兼管理道の整備を実施しています。

■施工前



■管理道全景（R4.2.28時点）



工事状況

特定緊急砂防事業実施状況

令和4年1月31日現在

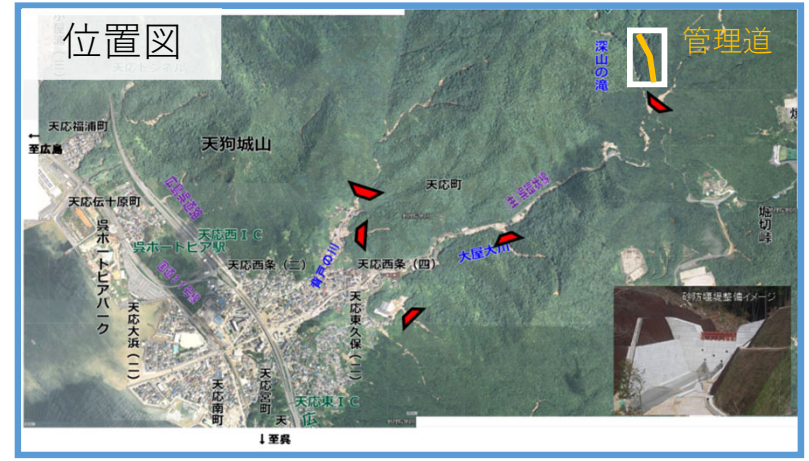
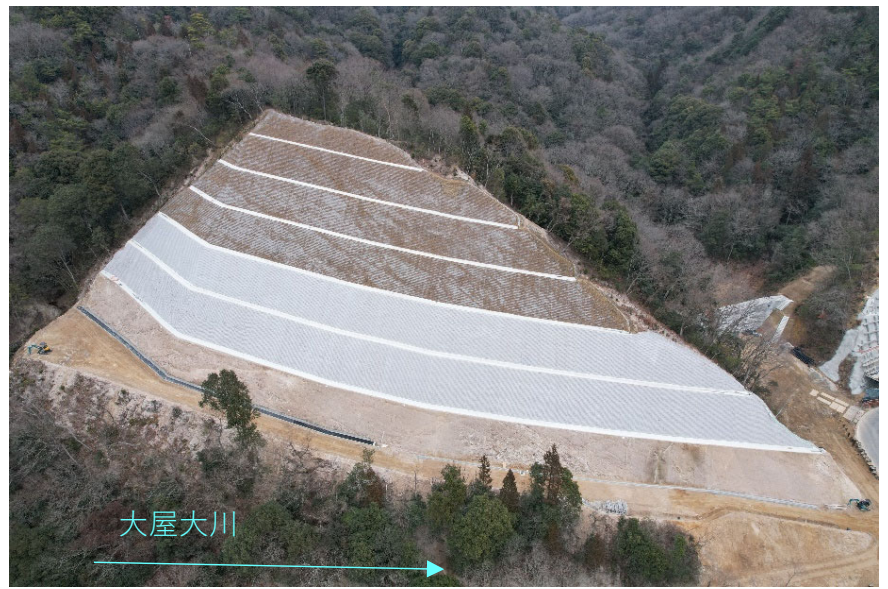
大屋大川管理道（呉市天応地区）

呉市天応地区において、深山の滝の上流に砂防堰堤を作るための工
用道路兼管理道の整備を実施しています。

■施工前



■管理道全景（R4.1.31時点）



工事状況

特定緊急砂防事業実施状況

令和3年12月28日現在

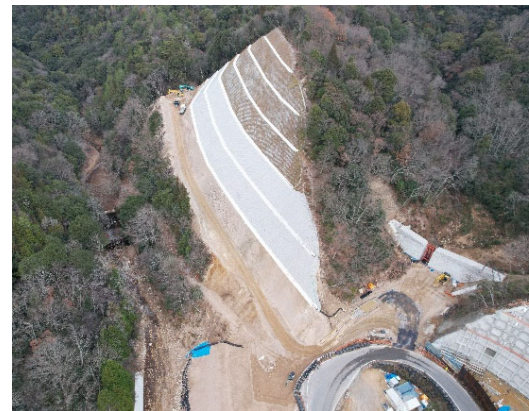
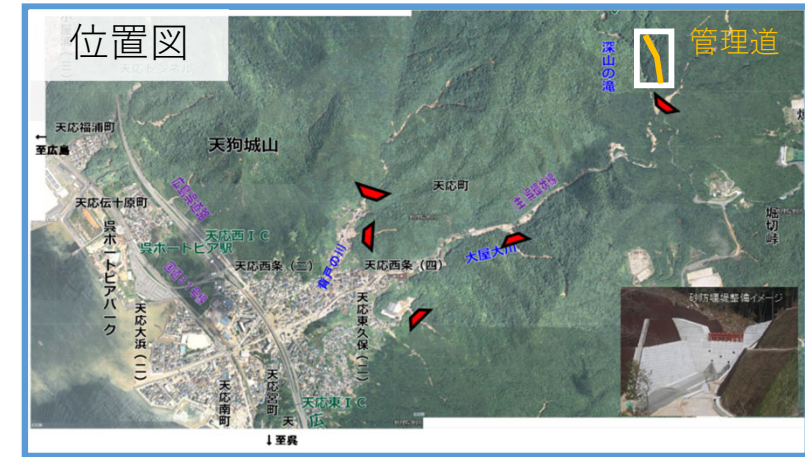
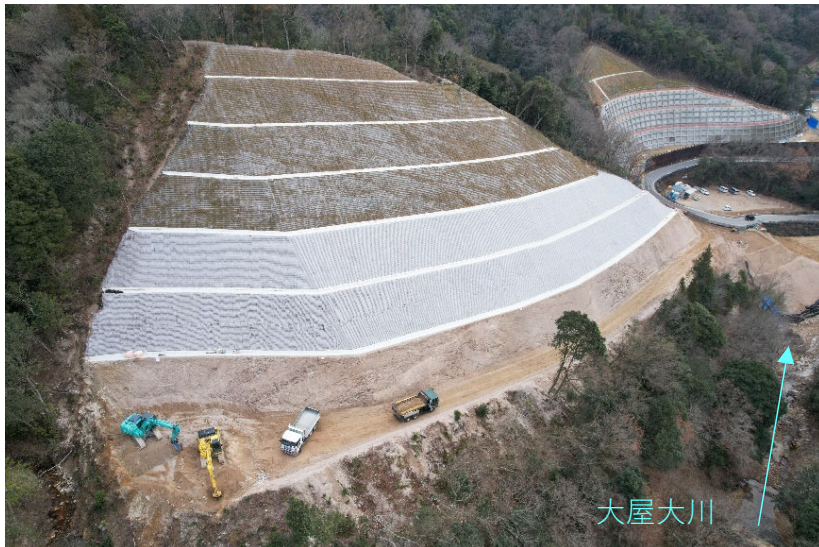
大屋大川管理道（呉市天応地区）

呉市天応地区において、深山の滝の上流に砂防堰堤を作るための工
用道路兼管理道の整備を実施しています。

■施工前



■管理道全景（R3.12.28時点）



工事状況

特定緊急砂防事業実施状況

令和3年11月30日現在

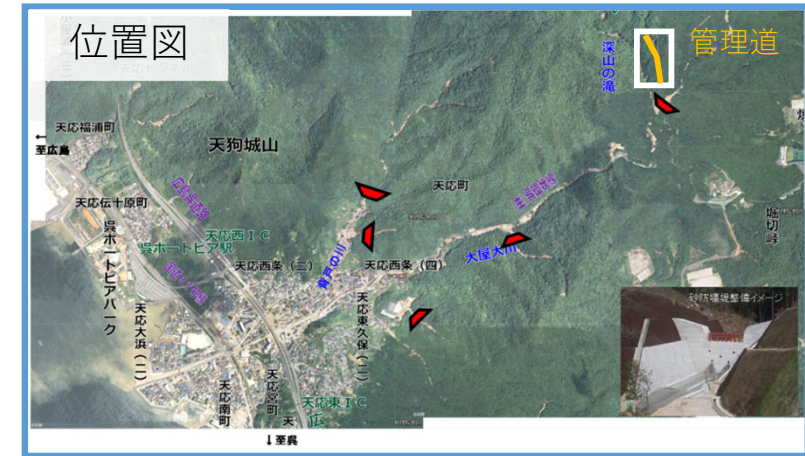
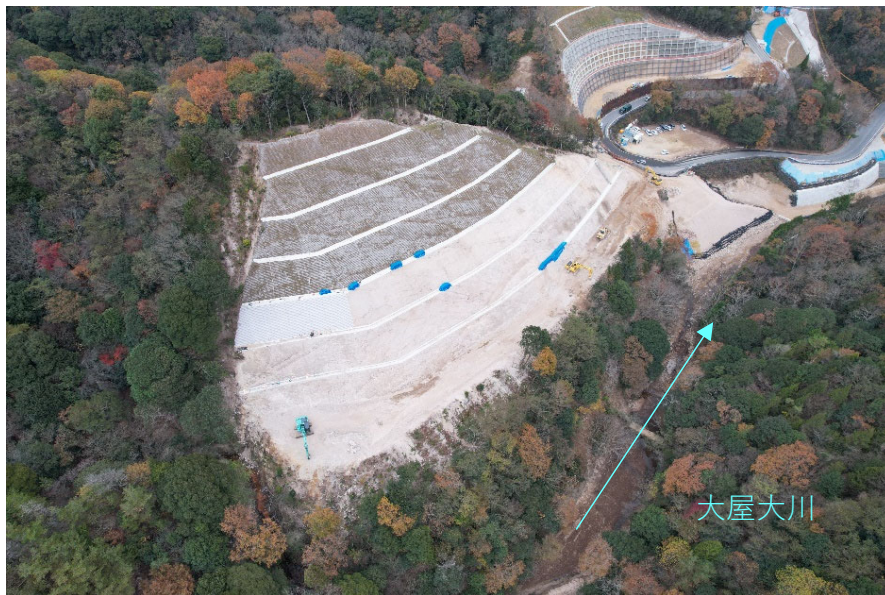
大屋大川管理道（呉市天応地区）

呉市天応地区において、深山の滝の上流に砂防堰堤を作るための工
用道路兼管理道の整備を実施しています。

■施工前



■管理道全景（R3.11.30時点）



工事状況

特定緊急砂防事業実施状況

令和3年10月29日現在

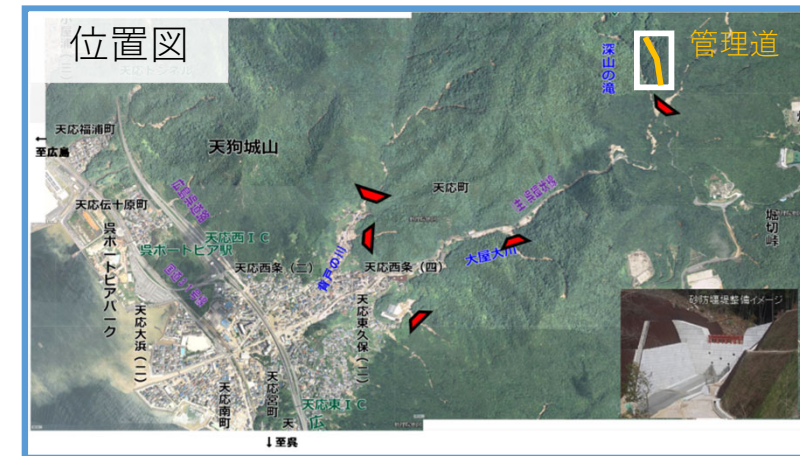
大屋大川管理道（呉市天応地区）

呉市天応地区において、深山の滝の上流に砂防堰堤を作るための工
用道路兼管理道の整備を実施しています。

■施工前



■管理道全景（R3.10.29時点）



工事状況

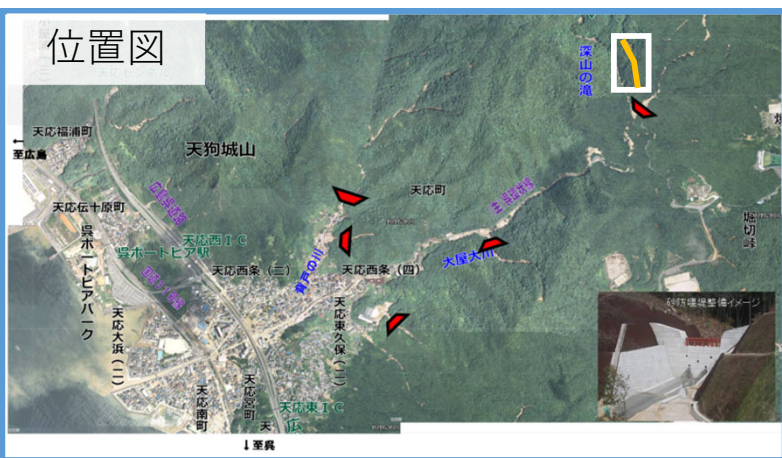
特定緊急砂防事業実施状況

令和3年9月30日現在

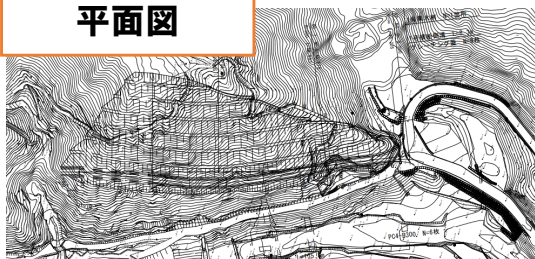
大屋大川管理道（呉市天応地区）

呉市天応地区において、深山の滝の上流に砂防堰堤を作るための工事用道路兼管理道の整備を実施しています。

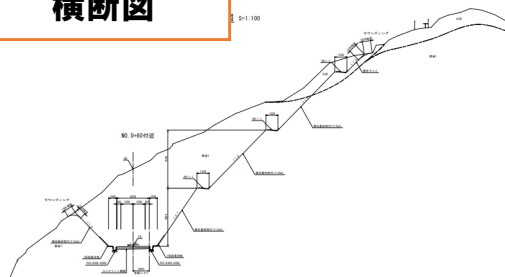
位置図



平面図



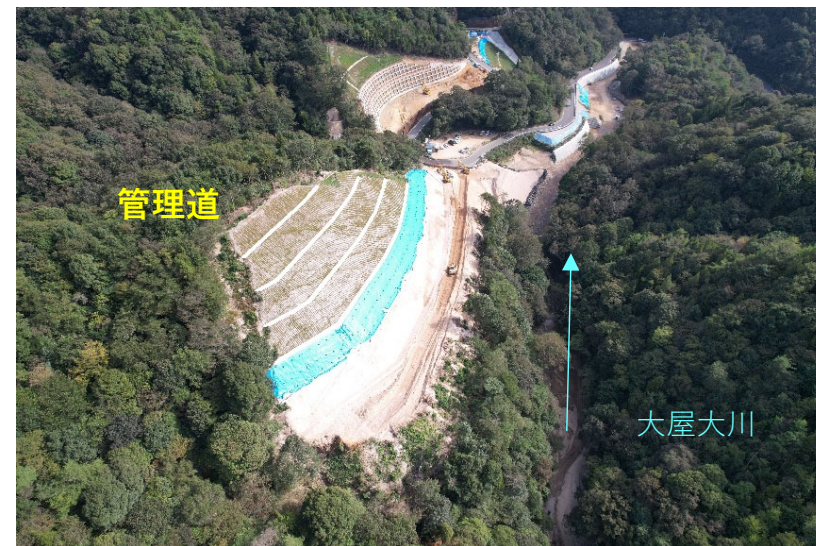
横断面図



施工前



施工中（9月30日時点）



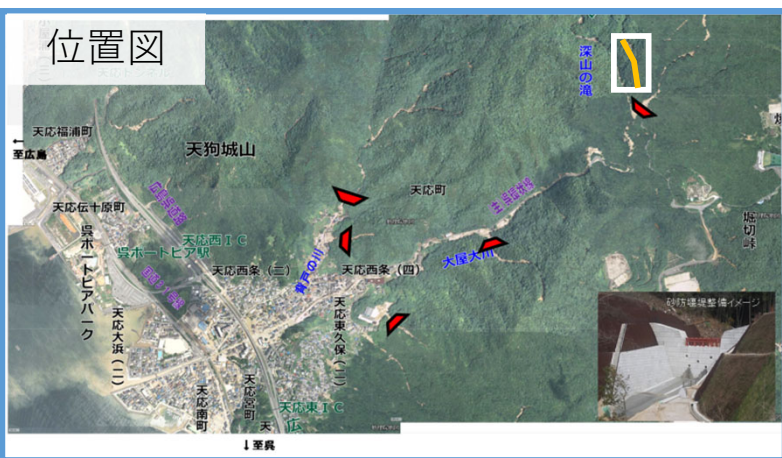
特定緊急砂防事業実施状況

令和3年8月31日現在

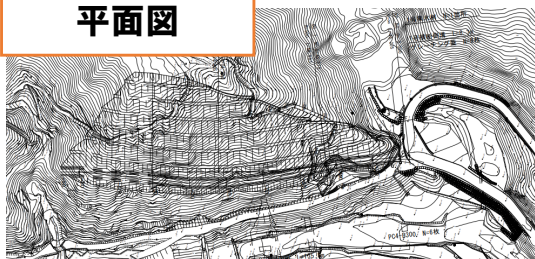
大屋大川管理道（呉市天応地区）

呉市天応地区において、深山の滝の上流に砂防堰堤を作るための工事用道路兼管理道の整備を実施しています。

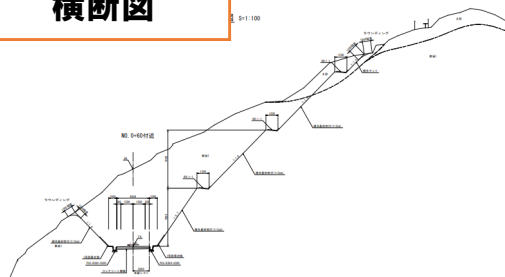
位置図



平面図



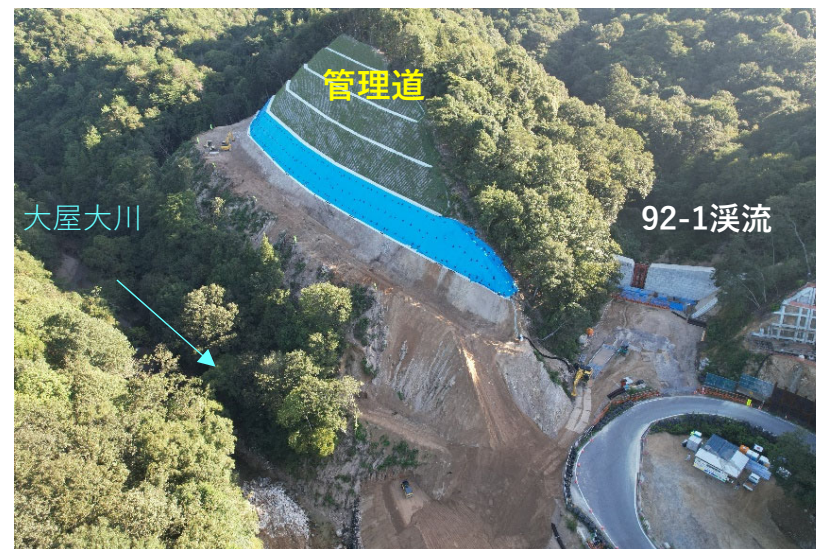
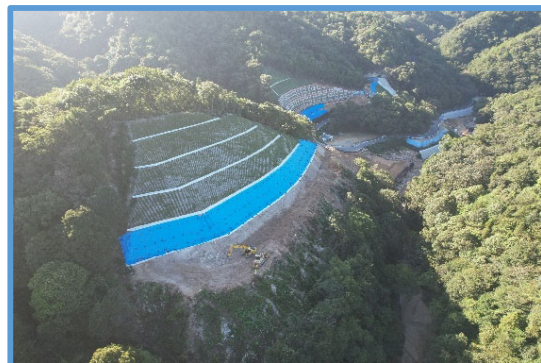
横断面図



施工前



施工中（8月31日時点）



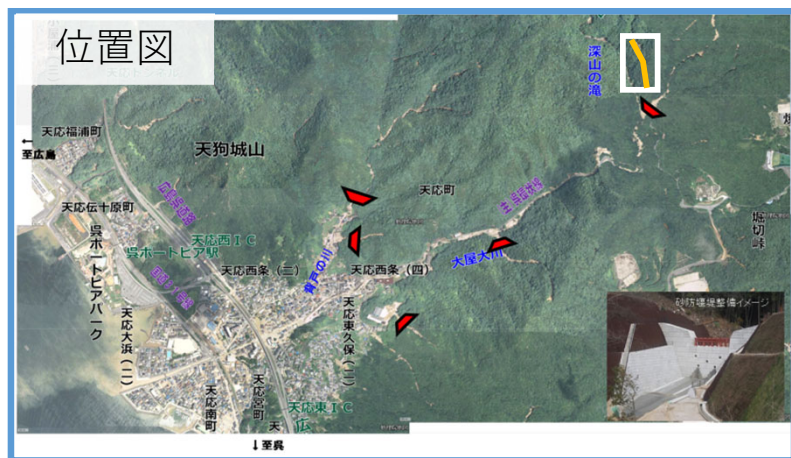
特定緊急砂防事業実施状況

令和3年8月4日現在

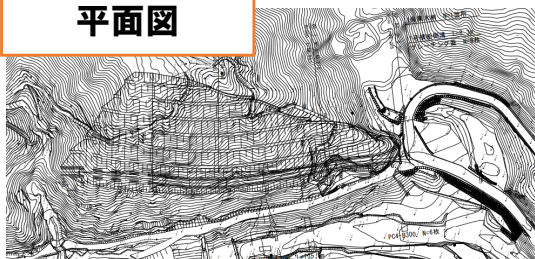
大屋大川管理道（呉市天応地区）

呉市天応地区において、深山の滝の上流に砂防堰堤を作るための工事用道路兼管理道の整備を実施しています。

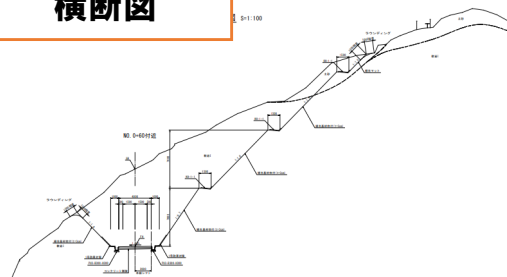
位置図



平面図



横断面図



施工前



施工中（8月4日時点）



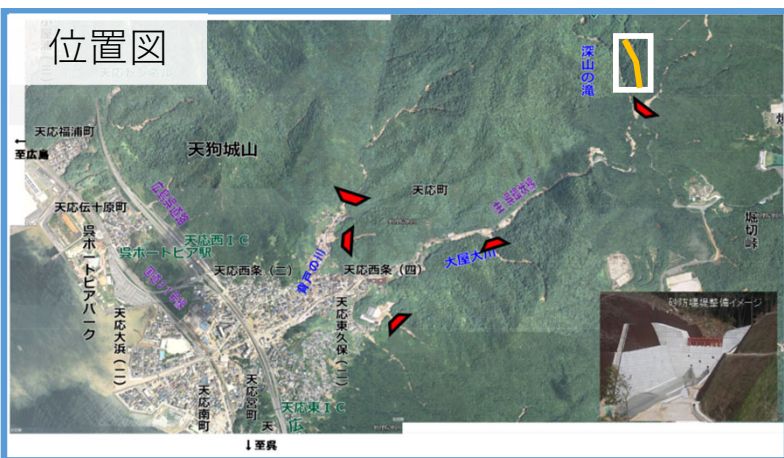
特定緊急砂防事業実施状況

令和3年3月30日現在

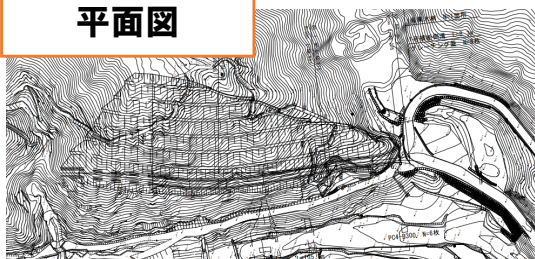
大屋大川管理道（呉市天応地区）

呉市天応地区において、深山の滝の上流に砂防堰堤を作るための工事用道路兼管理道の整備のため、法面掘削（6段目）の一部、法面工（4段目）まで完成しました。

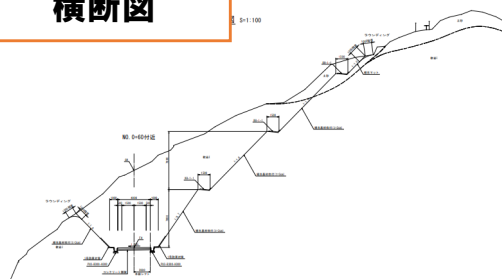
位置図



平面図



横断面図



施工前



施工中（3月10日時点）



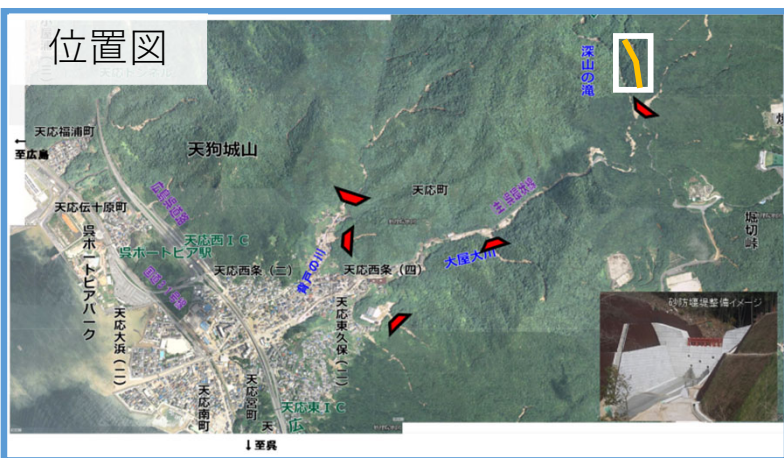
特定緊急砂防事業実施状況

令和3年3月10日現在

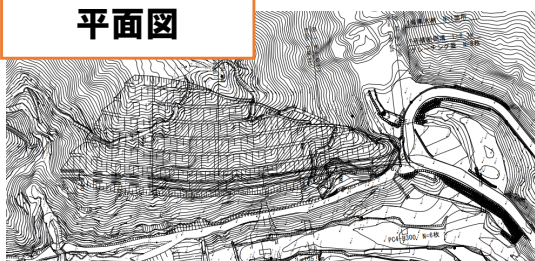
大屋大川管理道（呉市天応地区）

呉市天応地区において、深山の滝の上流に砂防堰堤を作るための工事用道路兼管理道の整備のため、法面掘削を実施（6段目）、法面工（4段目）しています。

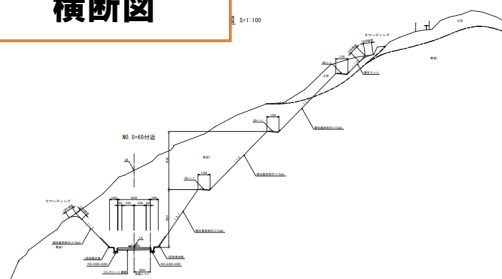
位置図



平面図



横断面図



施工前



施工中（2月19日時点）



管理道の法面工実施状況

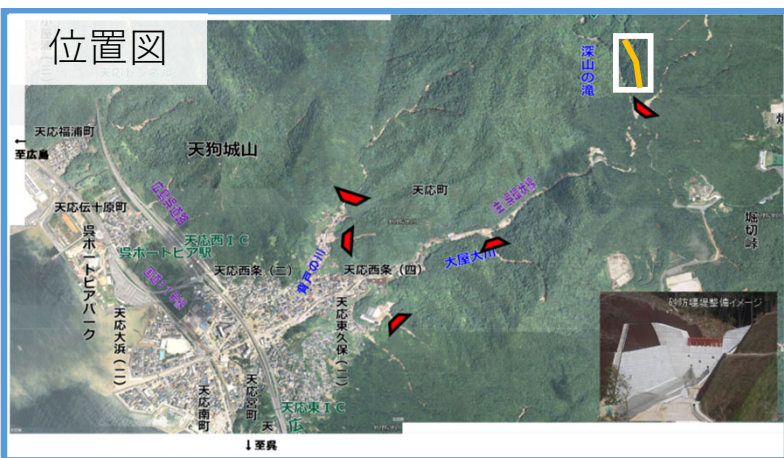
特定緊急砂防事業実施状況

令和3年2月19日現在

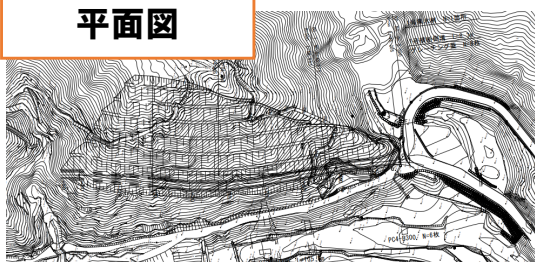
大屋大川管理道（呉市天応地区）

呉市天応地区において、深山の滝の上流に砂防堰堤を作るための工事用道路兼管理道の整備のため、法面掘削を実施（5段目）、法面工（4段目）しています。

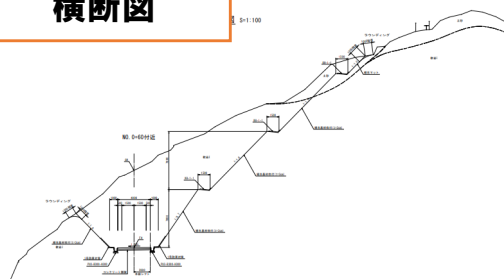
位置図



平面図



横断面図



施工前



施工中（2月19日時点）



管理道の法面工実施状況

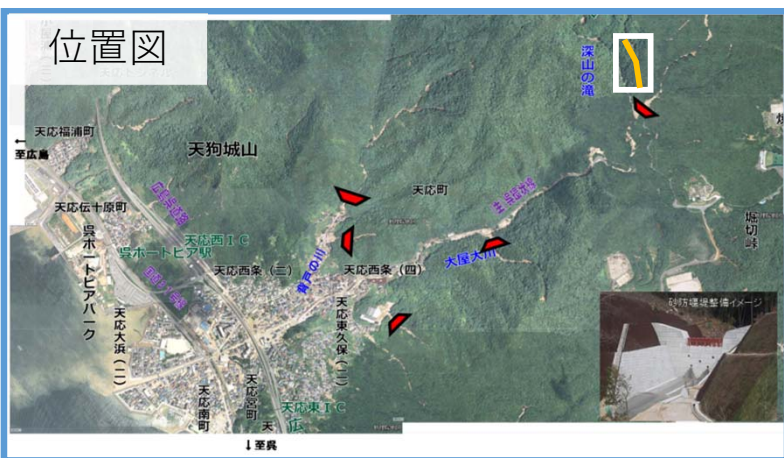
特定緊急砂防事業実施状況

令和3年1月29日現在

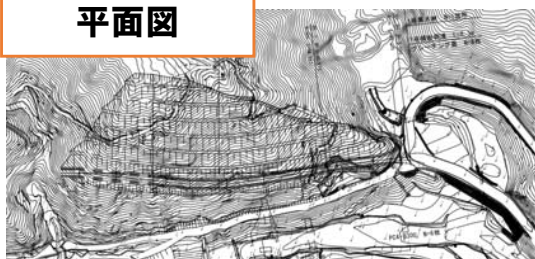
大屋大川管理道（呉市天応地区）

呉市天応地区において、深山の滝の上流に砂防堰堤を作るための工事用道路兼管理道の整備のため、法面掘削を実施（4段目）しています。

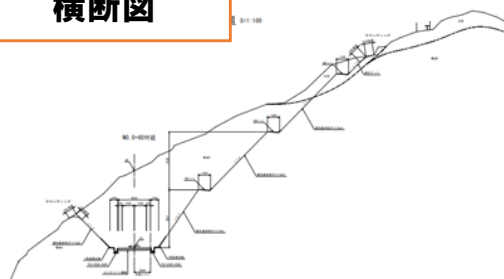
位置図



平面図



横断面図



施工前



施工中（1月29日時点）



管理道の法面掘削実施状況

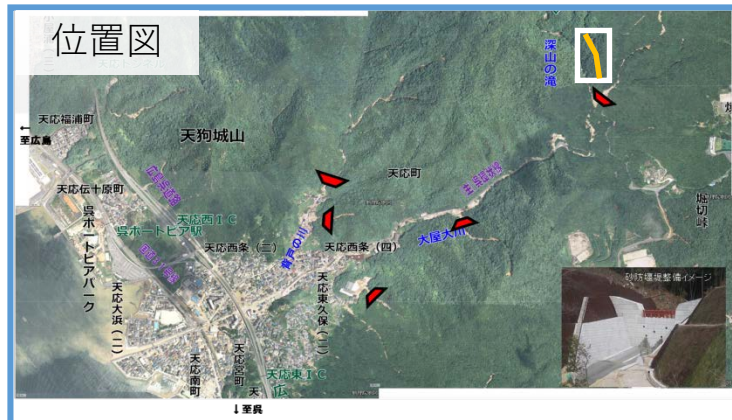
特定緊急砂防事業実施状況

令和2年12月23日現在

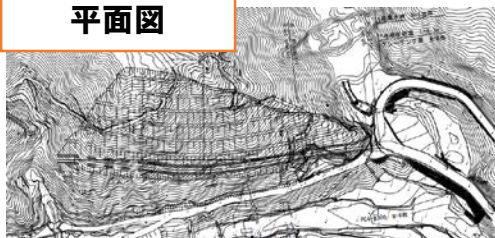
大屋大川管理道（呉市天応地区）

呉市天応地区において、深山の滝の上流に砂防堰堤を作るための工事用道路兼管理道の整備のため、法面掘削を実施（3段目）しています。

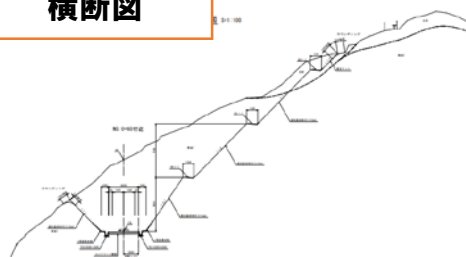
位置図



平面図



横断面



施工前



施工中（12月23日時点）



管理道の法面掘削実施状況

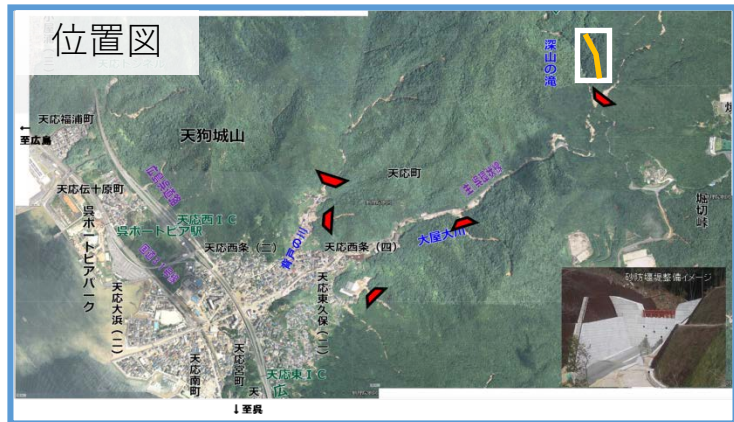
特定緊急砂防事業実施状況

令和2年11月5日現在

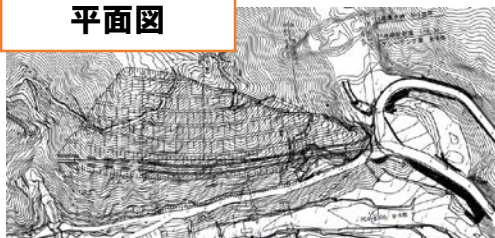
大屋大川管理道（呉市天応地区）

呉市天応地区において、深山の滝の上流に砂防堰堤を作るための工事用道路兼管理道の整備のため、法面掘削を実施（1段目）しています。

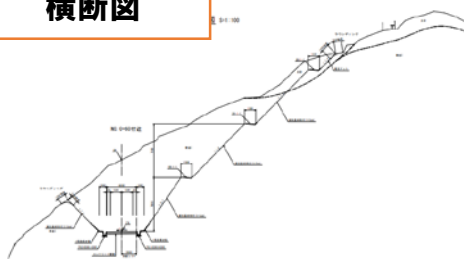
位置図



平面図



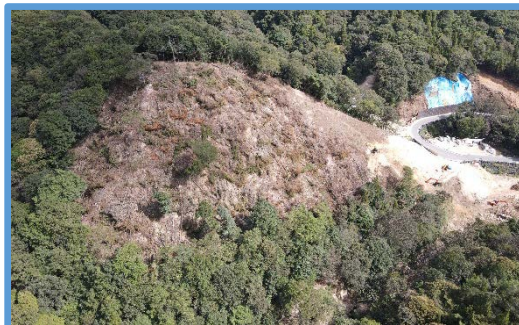
横断面図



施工前



施工中（9月28日時点）



管理道の法面掘削実施状況

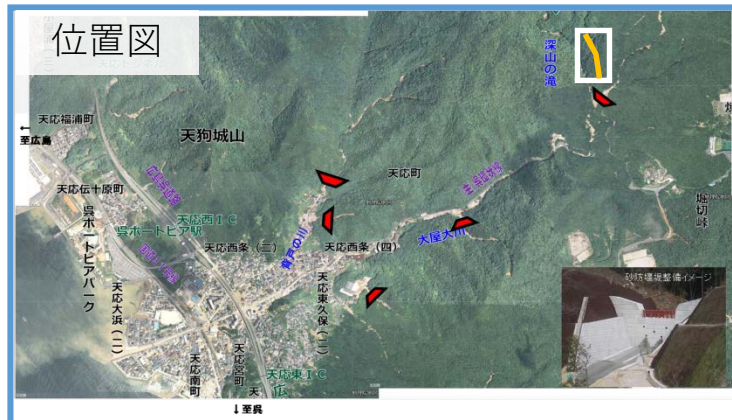
特定緊急砂防事業実施状況

令和2年9月28日現在

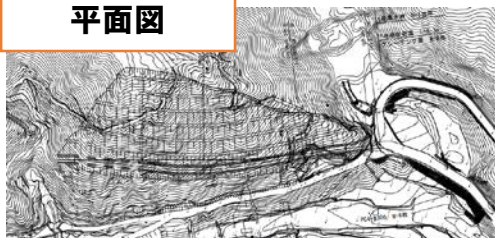
大屋大川管理道（呉市天応地区）

呉市天応地区において、深山の滝の上流に砂防堰堤を作るための工事用道路兼管理道の整備のため、掘削を実施しています。（伐採は継続）

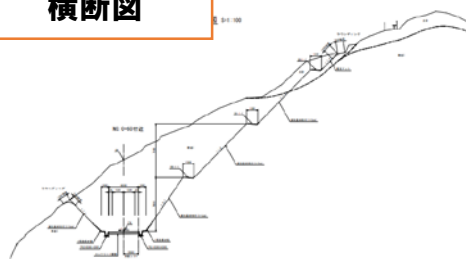
位置図



平面図



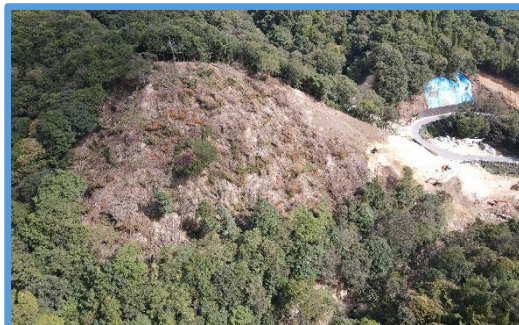
横断面図



施工前



施工中（9月28日）



管理道の掘削状況

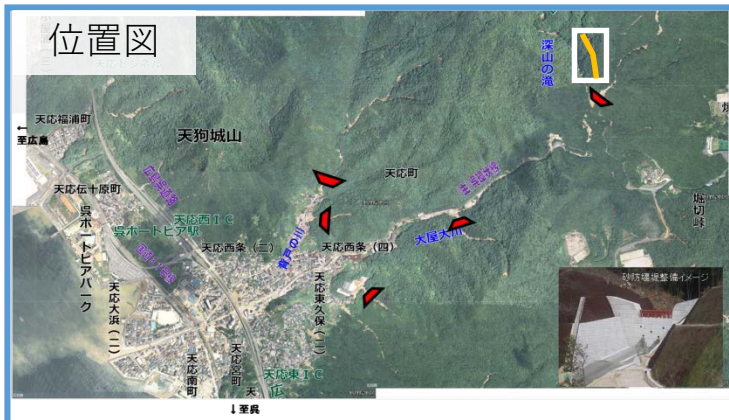
特定緊急砂防事業実施状況

令和2年9月4日現在

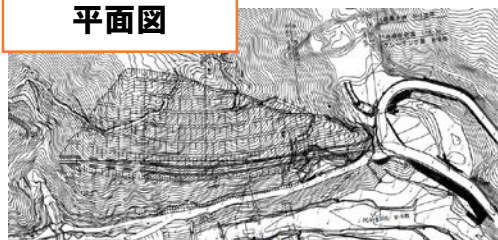
大屋大川管理道（呉市天応地区）

呉市天応地区において、深山の滝の上流に砂防堰堤を作るための工事用道路兼管理道の整備のため、掘削を実施しています。（伐採は継続）

位置図



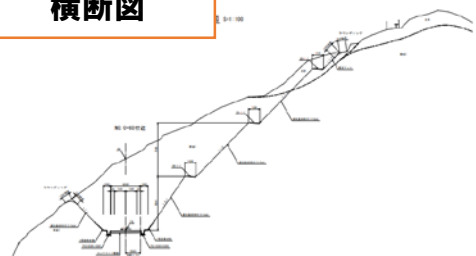
平面図



施工前



横断面図



管理道の掘削状況

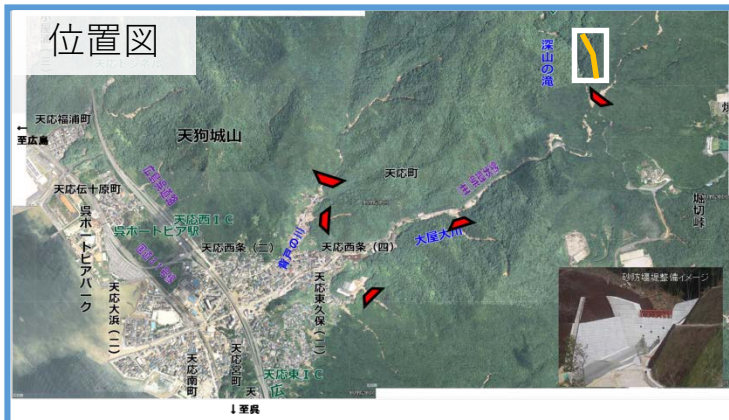
特定緊急砂防事業実施状況

令和2年9月1日現在

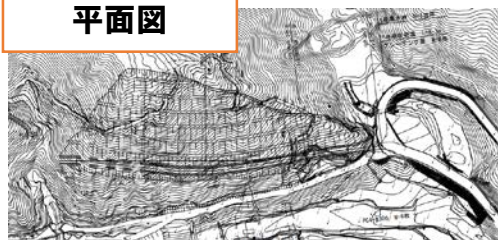
大屋大川管理道（呉市天応地区）

呉市天応地区において、深山の滝の上流に砂防堰堤を作るための工事用道路兼管理道の整備のため、伐採を実施しています。

位置図



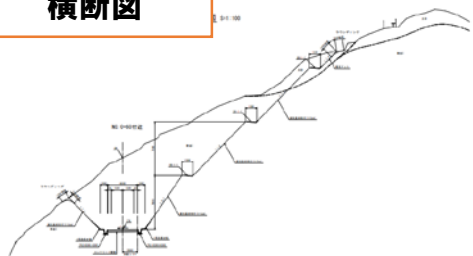
平面図



施工前



横断面図



管理道の伐採状況