

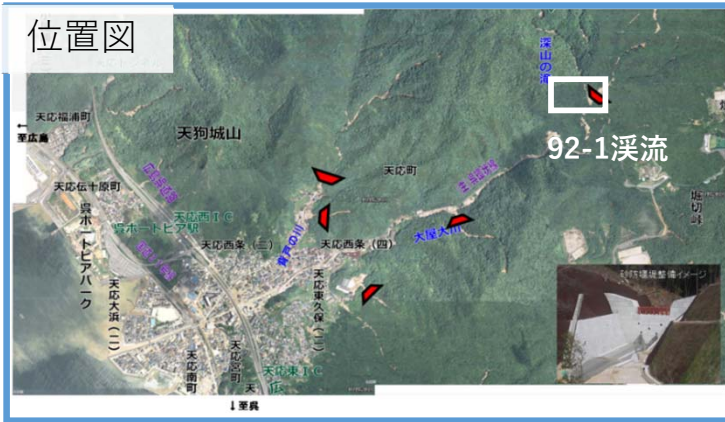
特定緊急砂防事業実施状況

令和2年7月14日現在

大屋大川 3-81-92-1 溪流（呉市天応地区）

呉市天応地区において、砂防堰堤の階段工を実施しています。

位置図



完成イメージ図



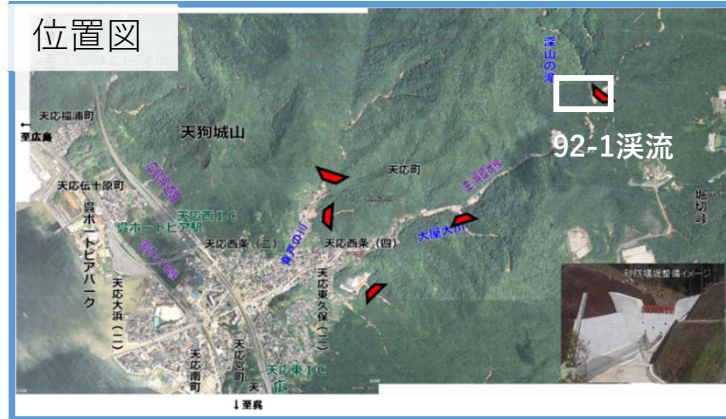
砂防堰堤の階段工実施状況

特定緊急砂防事業実施状況

令和2年6月29日現在

大屋大川 3-81-92-1 溪流（呉市天応地区）

呉市天応地区において、砂防堰堤の階段工を実施しています。



砂防堰堤の階段工実施状況

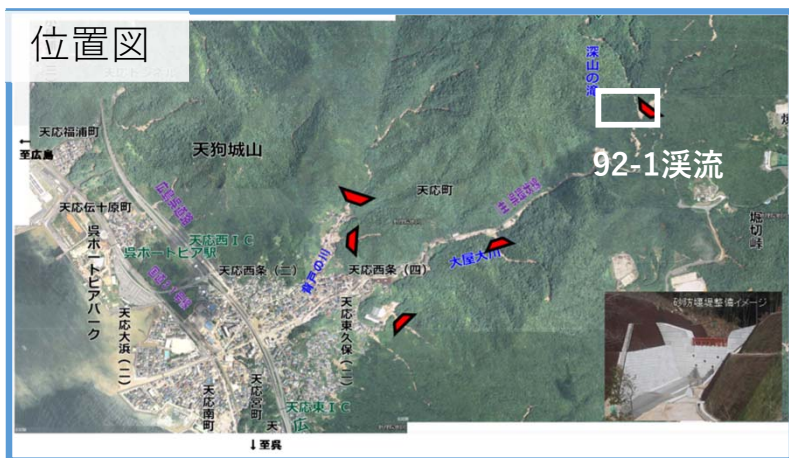
特定緊急砂防事業実施状況

令和2年5月20日現在

大屋大川 3-81-92-1 溪流（呉市天応地区）

呉市天応地区において、砂防堰堤の埋戻しを実施しています。

位置図



完成イメージ図



砂防堰堤の埋戻し実施状況

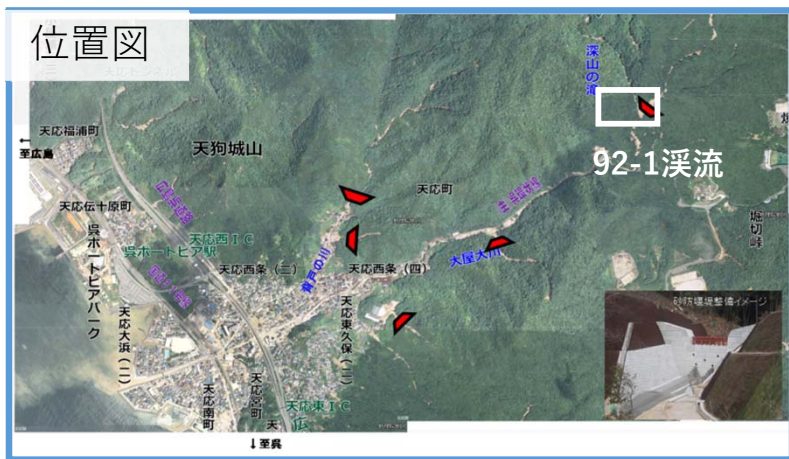
災害関連緊急砂防事業実施状況

令和2年2月18日現在

大屋大川 3-81-92-1 溪流（呉市天応地区）

呉市天応地区において、砂防堰堤本体の「スリット（鋼製枠）」の設置が完了しました。

位置図



完成イメージ図



砂防堰堤本体のスリット（鋼製枠） 設置完了

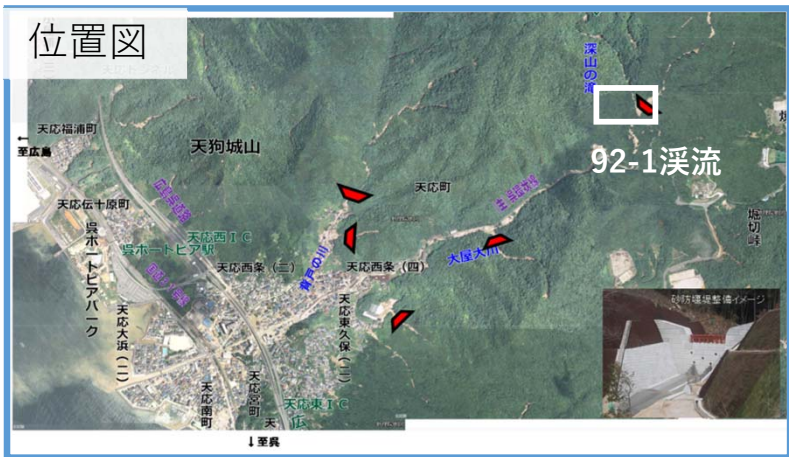
災害関連緊急砂防事業実施状況

令和2年2月4日現在

大屋大川 3-81-92-1 溪流（呉市天応地区）

呉市天応地区において、砂防堰堤本体の「コンクリート打設」が完了しスリット（鋼製枠）の設置を進めています。

位置図



完成イメージ図



砂防堰堤本体のコンクリート打設完了

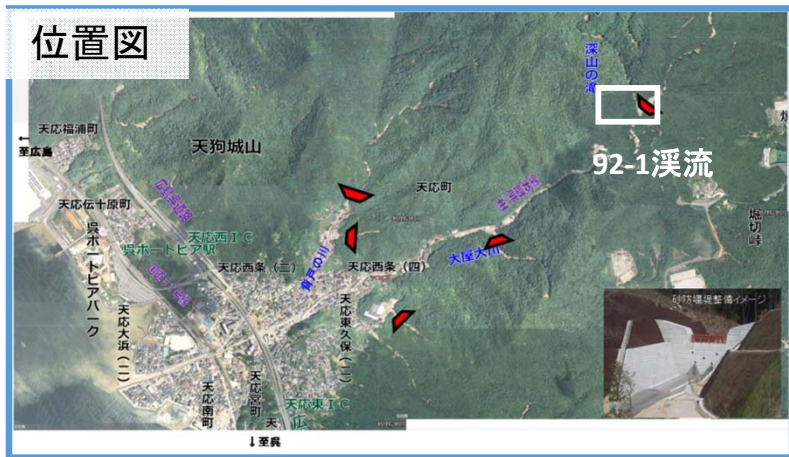
災害関連緊急砂防事業実施状況

令和2年1月7日現在

大屋大川 3-81-92-1 溪流（呉市天応地区）

呉市天応地区において、砂防堰堤本体の「コンクリート打設」を進めています。

位置図



完成イメージ図



砂防堰堤本体のコンクリート打設状況

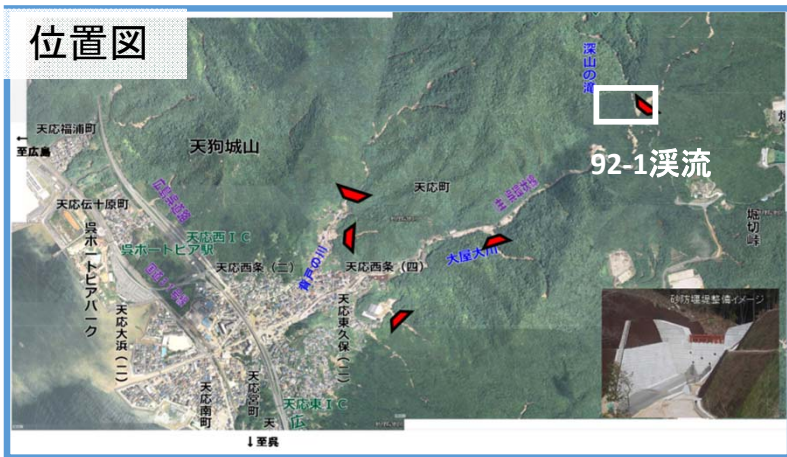
災害関連緊急砂防事業実施状況

令和元年12月18日現在

大屋大川 3-81-92-1 溪流（呉市天応地区）

呉市天応地区において、砂防堰堤本体の「コンクリート打設」を進めています。

位置図



完成イメージ図



砂防堰堤本体のコンクリート打設状況

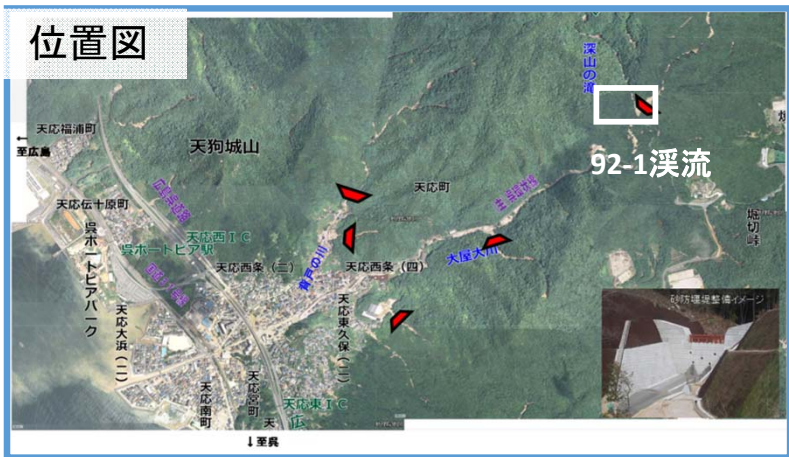
災害関連緊急砂防事業実施状況

令和元年12月3日現在

大屋大川 3-81-92-1 溪流（呉市天応地区）

呉市天応地区において、砂防堰堤本体の「コンクリート打設」を進めています。

位置図



完成イメージ図



砂防堰堤本体のコンクリート打設状況

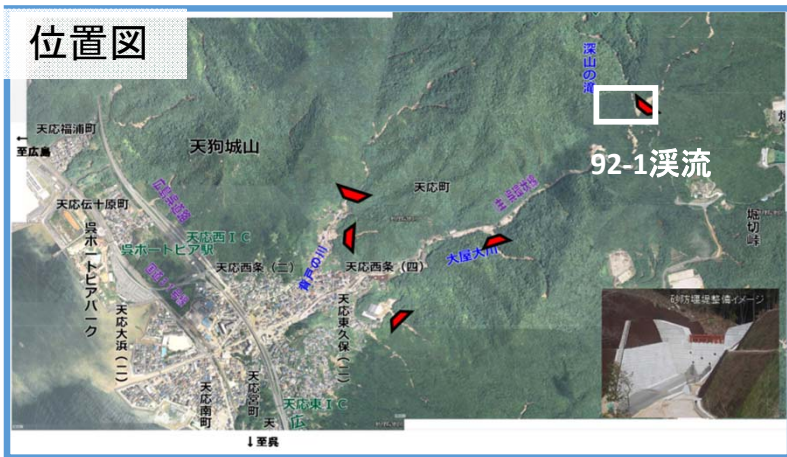
災害関連緊急砂防事業実施状況

令和元年11月18日現在

大屋大川 3-81-92-1 溪流（呉市天応地区）

呉市天応地区において、砂防堰堤本体の「コンクリート打設」を進めています。

位置図



砂防堰堤本体のコンクリート打設状況

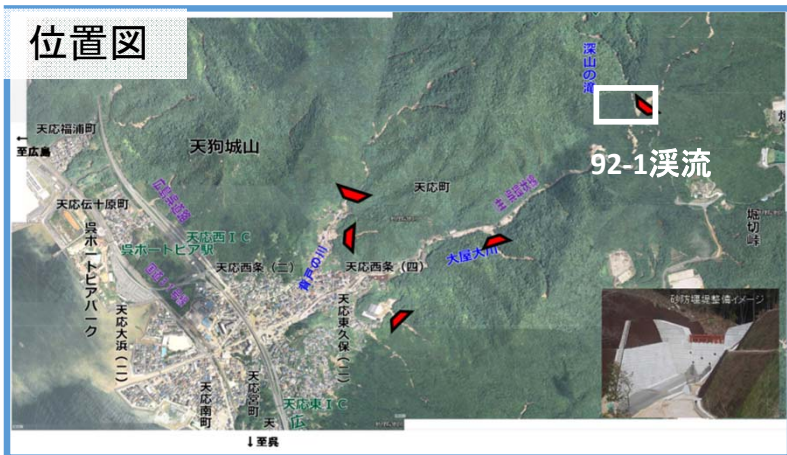
災害関連緊急砂防事業実施状況

令和元年10月28日現在

大屋大川 3-81-92-1 溪流（呉市天応地区）

呉市天応地区において、砂防堰堤本体の「コンクリート打設」を進めています。

位置図



砂防堰堤本体のコンクリート打設状況

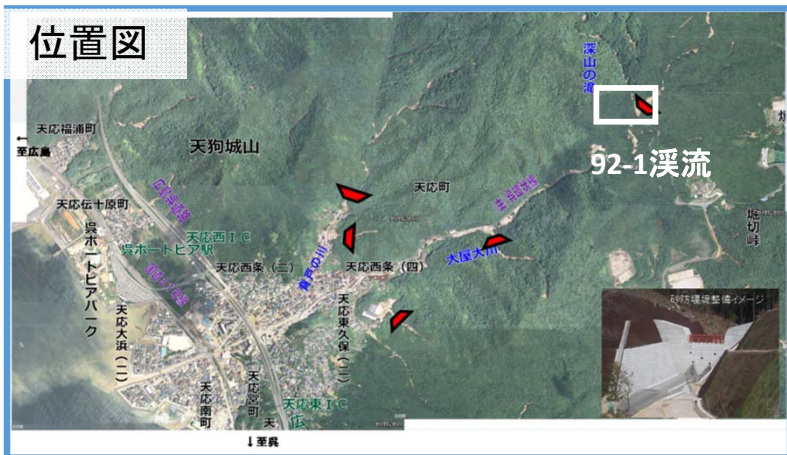
災害関連緊急砂防事業実施状況

令和元年10月15日現在

大屋大川 3-81-92-1 溪流（呉市天応地区）

呉市天応地区において、砂防堰堤本体の「コンクリート打設」を進めています。

位置図



完成イメージ図



砂防堰堤本体のコンクリート打設状況

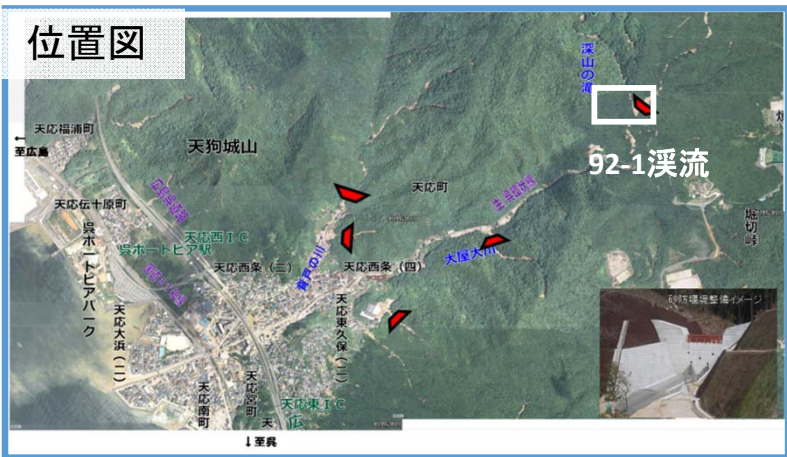
災害関連緊急砂防事業実施状況

令和元年9月27日現在

大屋大川 3-81-92-1 溪流（呉市天応地区）

呉市天応地区において、砂防堰堤本体の「コンクリート打設」を進めています。

位置図



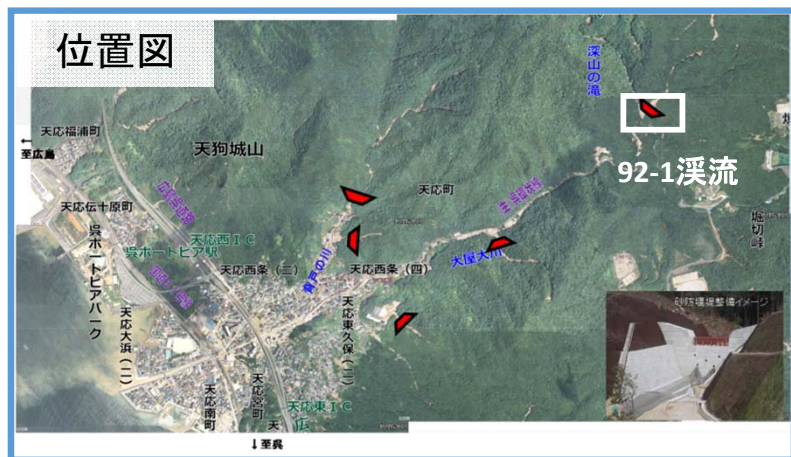
砂防堰堤本体のコンクリート打設状況

災害関連緊急砂防事業実施状況

令和元年9月11日現在

大屋大川 3-81-92-1 溪流（呉市天応地区）

呉市天応地区において、砂防堰堤本体の「コンクリート打設」を開始しました。



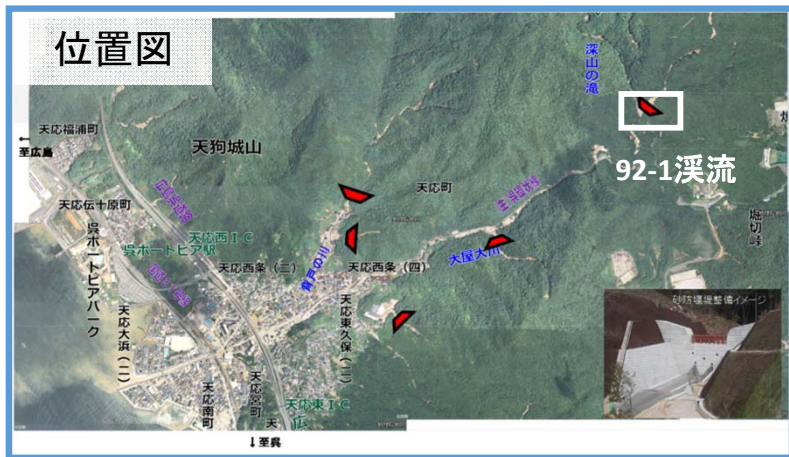
砂防堰堤本体のコンクリート打設状況

災害関連緊急砂防事業実施状況

令和元年8月21日現在

大屋大川 3-81-92-1 溪流（呉市天応地区）

呉市天応地区において、砂防堰堤工事のための「本体掘削」を進めています。

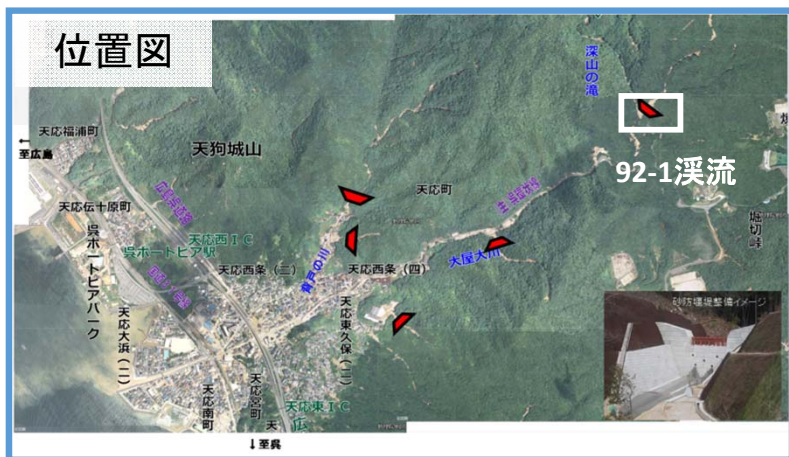


災害関連緊急砂防事業実施状況

令和元年8月5日現在

大屋大川 3-81-92-1 溪流（呉市天応地区）

呉市天応地区において、砂防堰堤工事のための「本体掘削」を進めています。

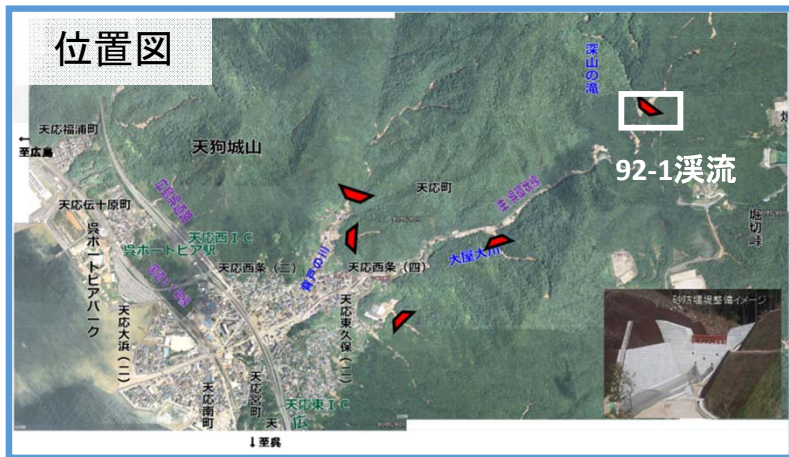


災害関連緊急砂防事業実施状況

令和元年7月18日現在

大屋大川 3-81-92-1 溪流（呉市天応地区）

呉市天応地区において、砂防堰堤工事のための「本体掘削」を進めています。



砂防堰堤の本体掘削状況①

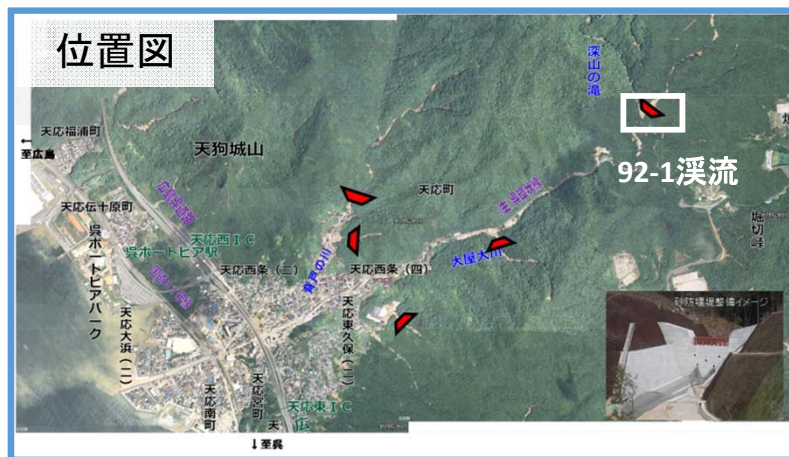
砂防堰堤の本体掘削状況②

災害関連緊急砂防事業実施状況

令和元年7月5日現在

大屋大川 3-81-92-1 溪流（呉市天応地区）

呉市天応地区において、砂防堰堤工事のための「本体掘削」を進めています。



砂防堰堤の本体掘削状況①

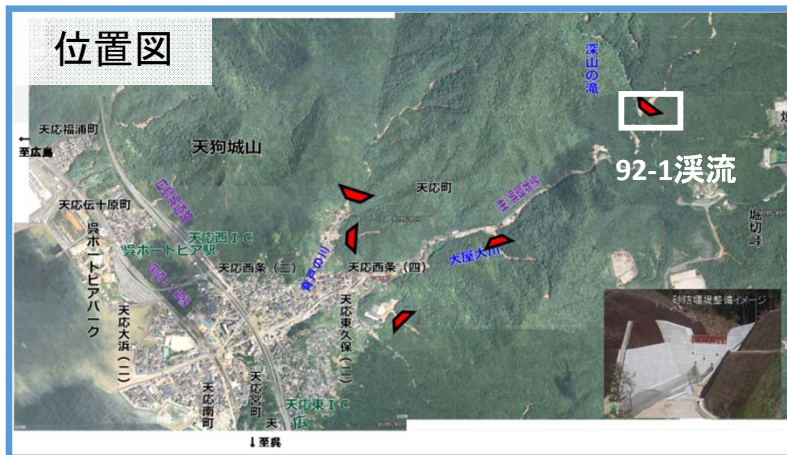
砂防堰堤の本体掘削状況②

災害関連緊急砂防事業実施状況

令和元年6月12日現在

大屋大川 3-81-92-1 溪流（呉市天応地区）

呉市天応地区において、砂防堰堤工事のための樹木伐採が完了しました。



砂防堰堤の樹木伐採状況①

砂防堰堤の樹木伐採状況②