

# 特定緊急砂防事業実施状況

令和6年3月31日現在

## 大屋大川 遊砂地(呉市天応地区)

- 遊砂地の整備を行っています。
- 左岸下流側の大型ブロック積みの施工を進めています。

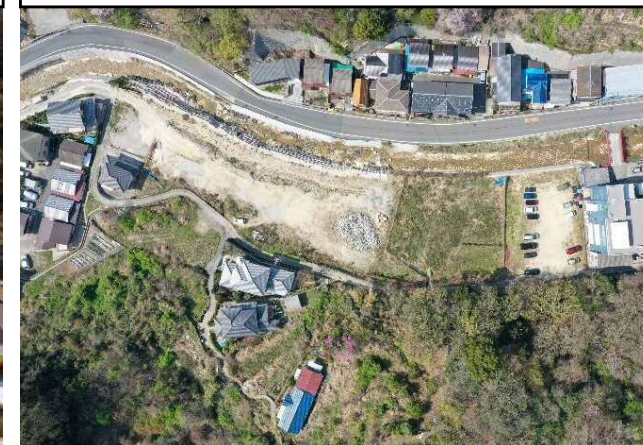
### ■位置図



遊砂地完成イメージ図



工事着手前



### ■工事施工状況

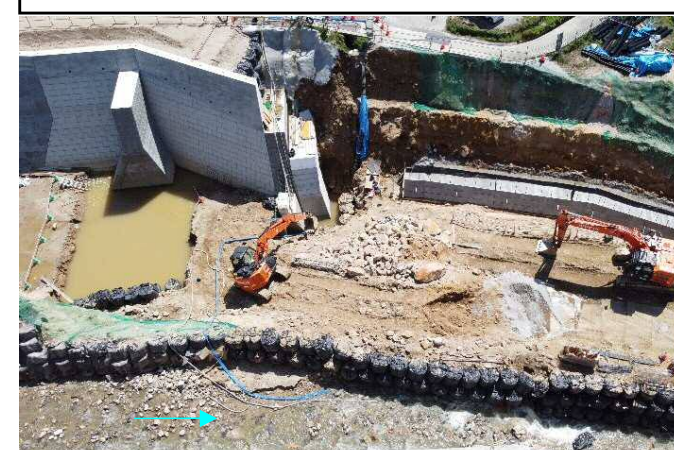
全景



全景 (上流側より)



左岸下流側 (大型ブロック積み施工中)





# 特定緊急砂防事業実施状況

令和6年2月29日現在

## 大屋大川 遊砂地(呉市天応地区)

- 遊砂地の整備を行っています。
- 左岸下流側の大型ブロック積みを施工するための掘削を進めています。

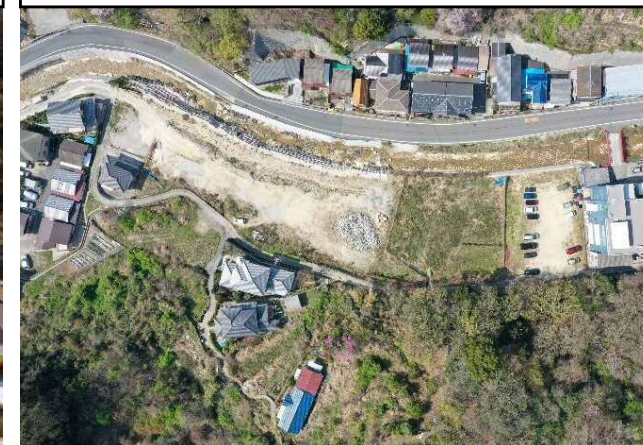
### ■位置図



遊砂地完成イメージ図



工事着手前



### ■工事施工状況

全景



全景 (上流側より)



全景 (下流側より)





# 特定緊急砂防事業実施状況

令和6年1月31日現在

## 大屋大川 遊砂地(呉市天応地区)

- 遊砂地の整備を行っています。
- 2号帯工の施工を進めています。

### ■位置図



### 遊砂地完成イメージ図



### 工事着手前



### ■工事施工状況

### 全景



### 2号帯工



### 2号帯工施工状況





# 特定緊急砂防事業実施状況

令和5年12月31日現在

## 大屋大川 遊砂地(呉市天応地区)

- 遊砂地の整備を行っています。
- 左岸側の大型ブロック積みの施工を進めています。

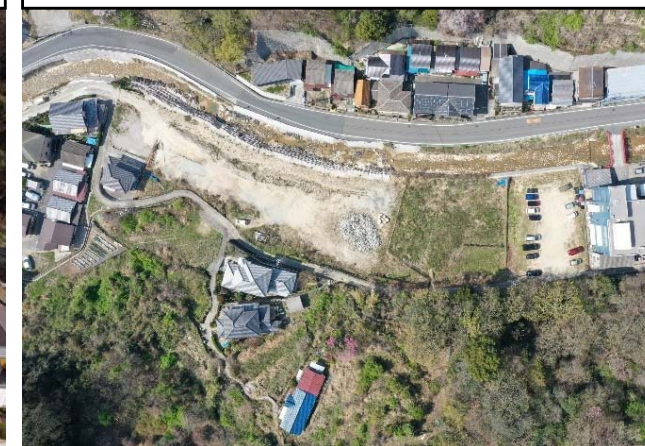
### ■位置図



遊砂地完成イメージ図

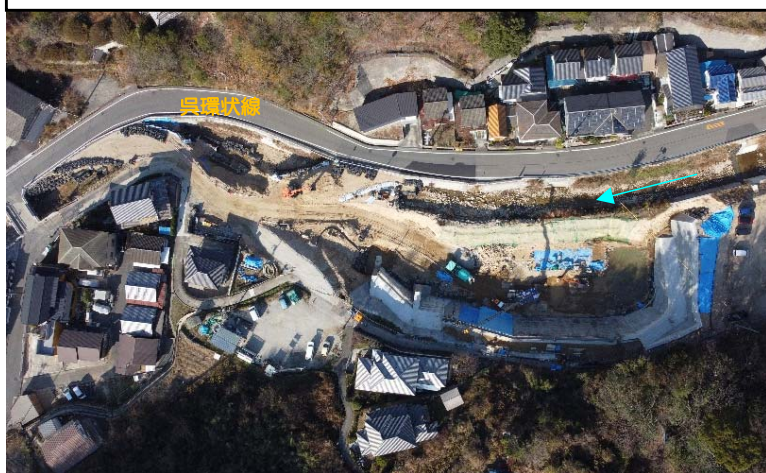


工事着手前



### ■工事施工状況

全景



大型ブロック積み (左岸側)



コンクリート打設状況





# 特定緊急砂防事業実施状況

令和5年11月30日現在

## 大屋大川 遊砂地(呉市天応地区)

- 遊砂地の整備を行っています。
- 上流側の大型ブロック積みの施工を進めています。

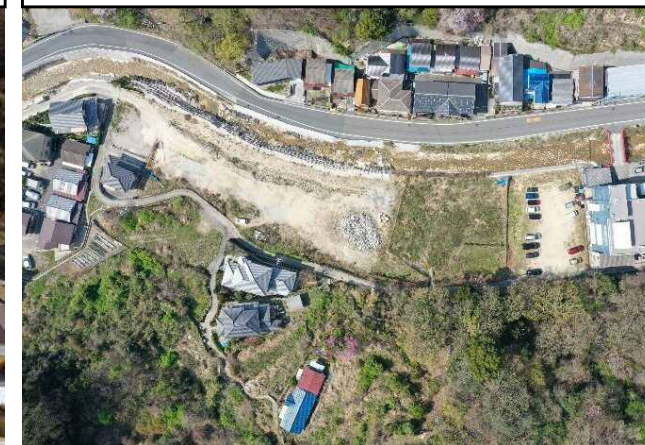
### ■位置図



遊砂地完成イメージ図



工事着手前



### ■工事施工状況

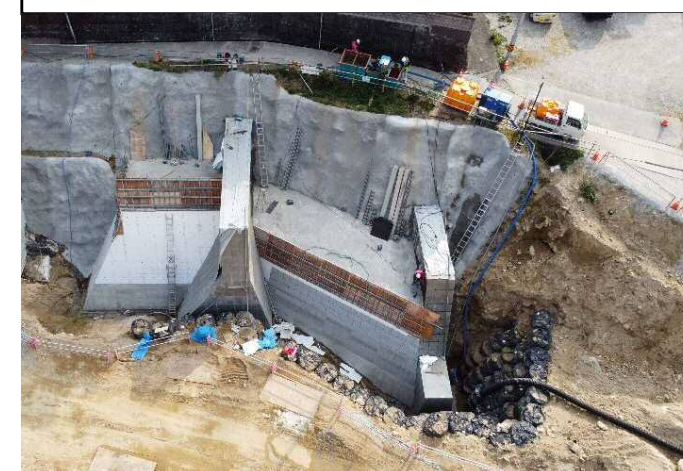
全景



大型ブロック積み(左岸側)



2号床固工(左岸側)





# 特定緊急砂防事業実施状況

令和5年10月31日現在

## 大屋大川 遊砂地(呉市天応地区)

- 遊砂地の整備を行っています。
- 上流側の大型ブロック積みの施工を進めています。

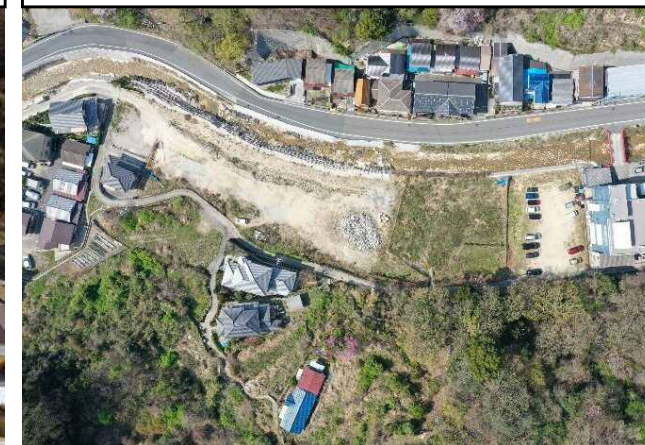
### ■位置図



遊砂地完成イメージ図



工事着手前



### ■工事施工状況

全景



大型ブロック積み (左岸側)



仮排水管 (Φ1500) 設置





# 特定緊急砂防事業実施状況

令和5年9月30日現在

## 大屋大川 遊砂地(呉市天応地区)

- 遊砂地の整備を行っています。
- 上流側の大型ブロック積みの施工を進めています。

### ■位置図



### ■工事施工状況

全景



遊砂地整備箇所上流側(上流側より)



遊砂地整備箇所上流側(下流側より)





# 特定緊急砂防事業実施状況

令和5年8月31日現在

## 大屋大川 遊砂地(呉市天応地区)

- 遊砂地の整備を行っています。
- 上流側の2号帯工の左岸側の施工が完了。引き続き大型ブロック積みの施工を進めています。

### ■位置図



### ■工事施工状況





# 特定緊急砂防事業実施状況

令和5年7月31日現在

## 大屋大川 遊砂地(呉市天応地区)

- 遊砂地の整備を行っています。
- 上流側の2号帯工及び大型ブロック積みの施工を進めています。

### ■位置図



### ■工事施工状況





# 特定緊急砂防事業実施状況

令和5年6月30日現在

## 大屋大川 遊砂地(呉市天応地区)

- 遊砂地の整備を行っています。
- 下流側の1号床固工、1号垂直壁、1号帯工の左岸側の施工が完了しました。

### ■位置図



遊砂地完成イメージ図



工事着手前



### ■工事施工状況

全景



遊砂地整備箇所上流より



1号床固工、1号垂直壁、1号帯工 左岸側完成





# 特定緊急砂防事業実施状況

令和5年5月31日現在

## 大屋大川 遊砂地(呉市天応地区)

- 遊砂地の整備を行っています。
- 下流側の1号床固工、1号垂直壁、1号帯工の施工を進めています。

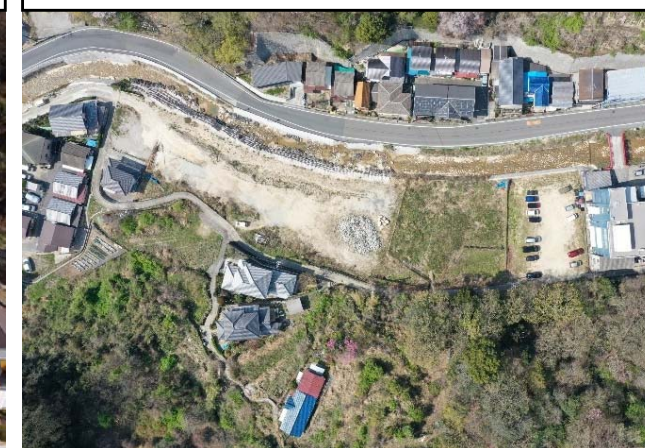
### ■位置図



遊砂地完成イメージ図



工事着手前



### ■工事施工状況

全景



遊砂地整備箇所上流より



1号床固工、1号垂直壁、1号帯工施工中





# 特定緊急砂防事業実施状況

令和5年4月30日現在

## 大屋大川 遊砂地(呉市天応地区)

- 遊砂地の整備を行っています。
- 下流側の1号床固工、1号垂直壁、1号帯工の施工を進めています。

### ■位置図



遊砂地完成イメージ図



工事着手前



### ■工事施工状況

全景



遊砂地整備箇所上流より



1号床固工、1号垂直壁、1号帯工施工中

