

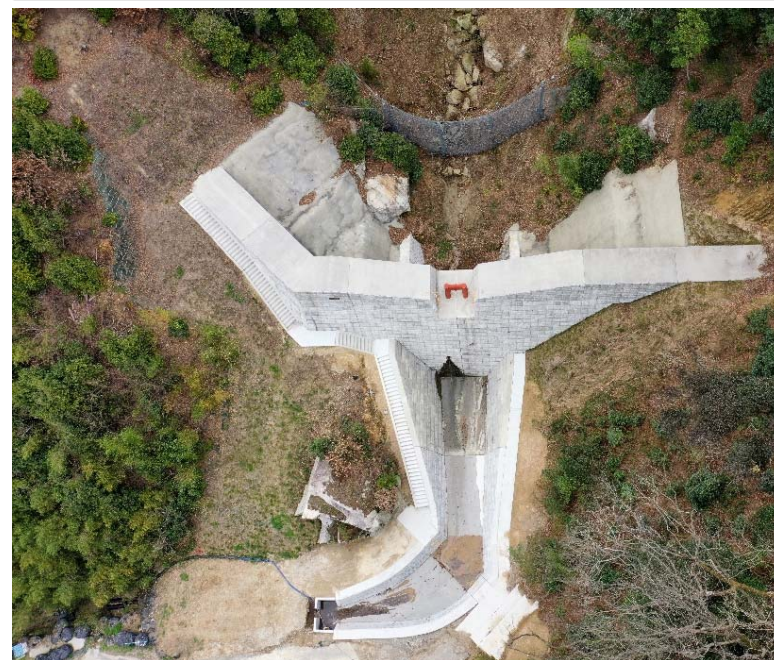
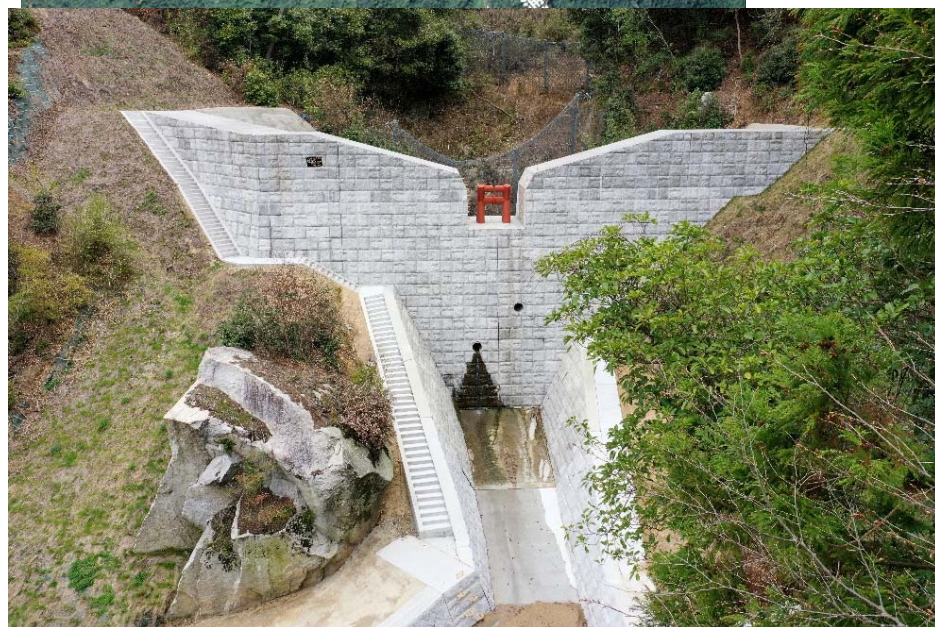
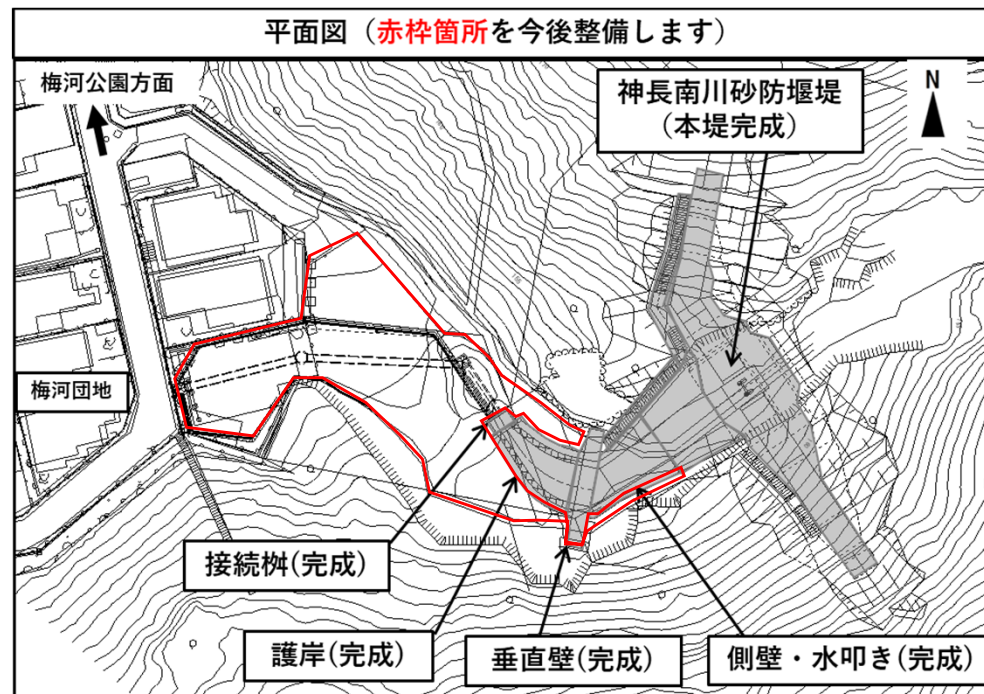
特定緊急砂防事業実施状況

令和6年3月31日現在

神長南川 2-23-14溪流（安芸区 矢野東7丁目）

砂防堰堤本体、前庭保護工（垂直壁・側壁・水叩き）、流路が完成しました。
今後は、立入防止柵や車止め等を整備する予定です。

位置図



砂防堰堤全景（令和6年3月末現在）

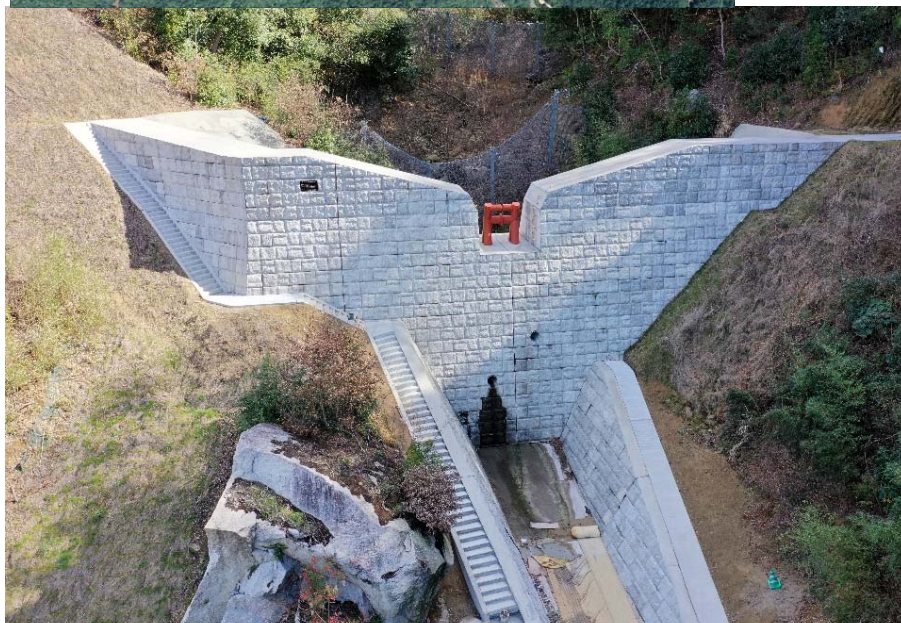
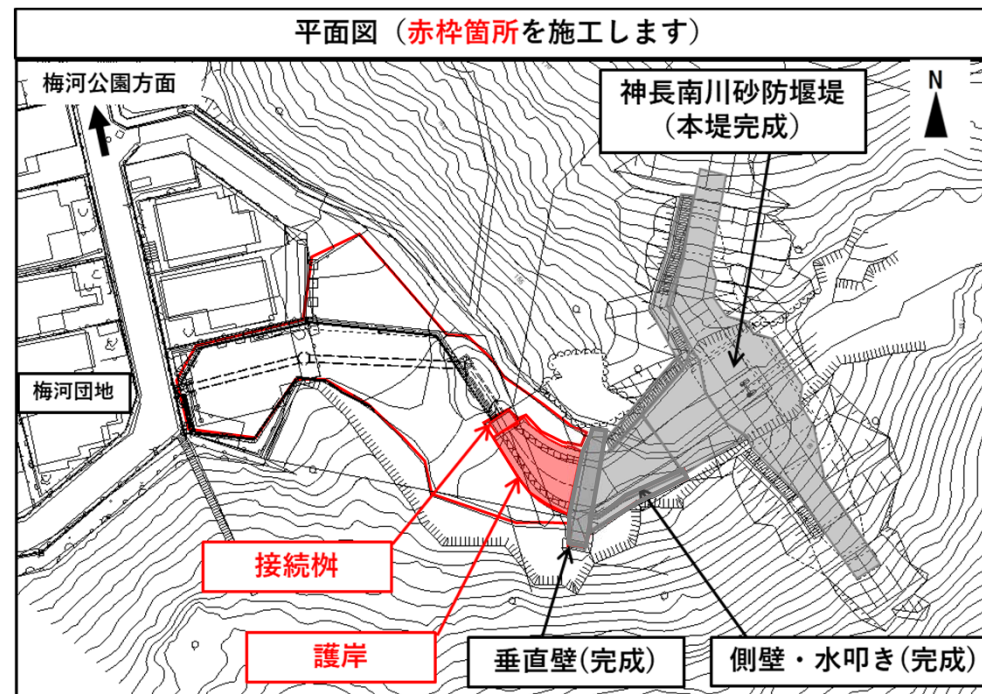
特定緊急砂防事業実施状況

令和6年2月29日現在

神長南川 2-23-14溪流(安芸区 矢野東7丁目)

前庭保護工（垂直壁・側壁・水叩き）が完成しました。
続いて流路（護岸・接続柵）の施工を行っています。

位置図



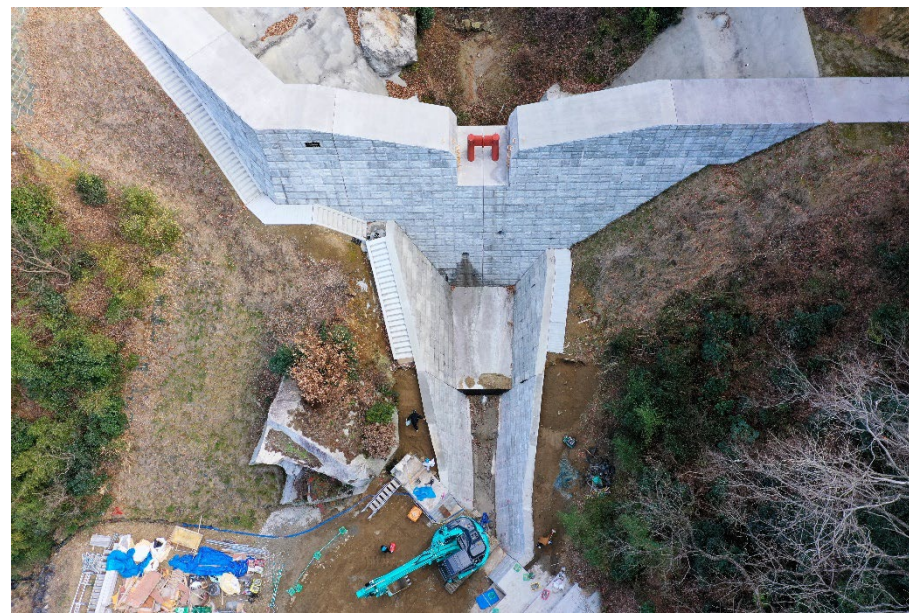
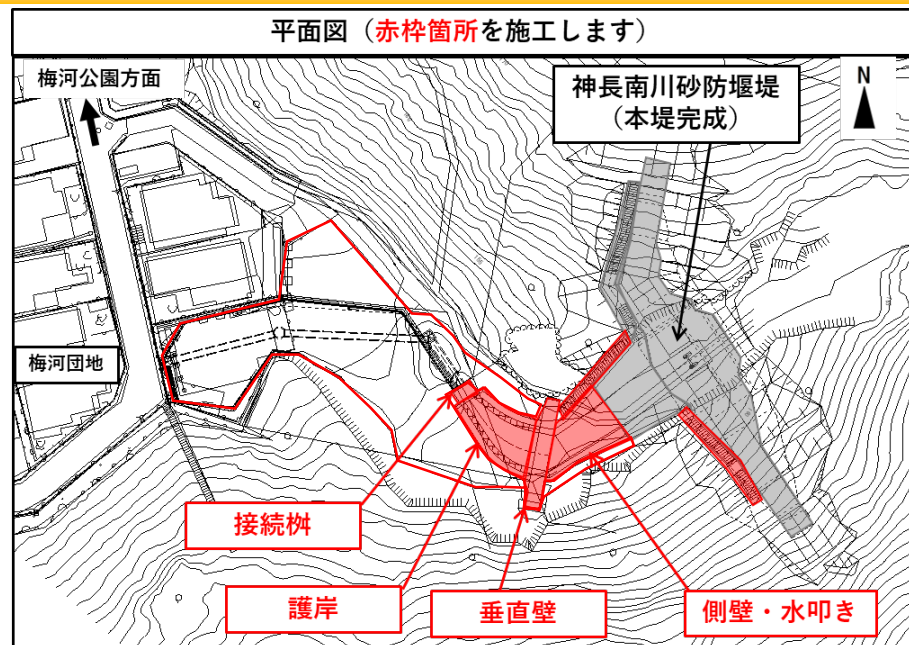
砂防堰堤全景 (令和6年2月末現在)

特定緊急砂防事業実施状況

令和6年1月31日現在

神長南川 2-23-14溪流(安芸区 矢野東7丁目)

水叩きのコンクリート打設を行っています。



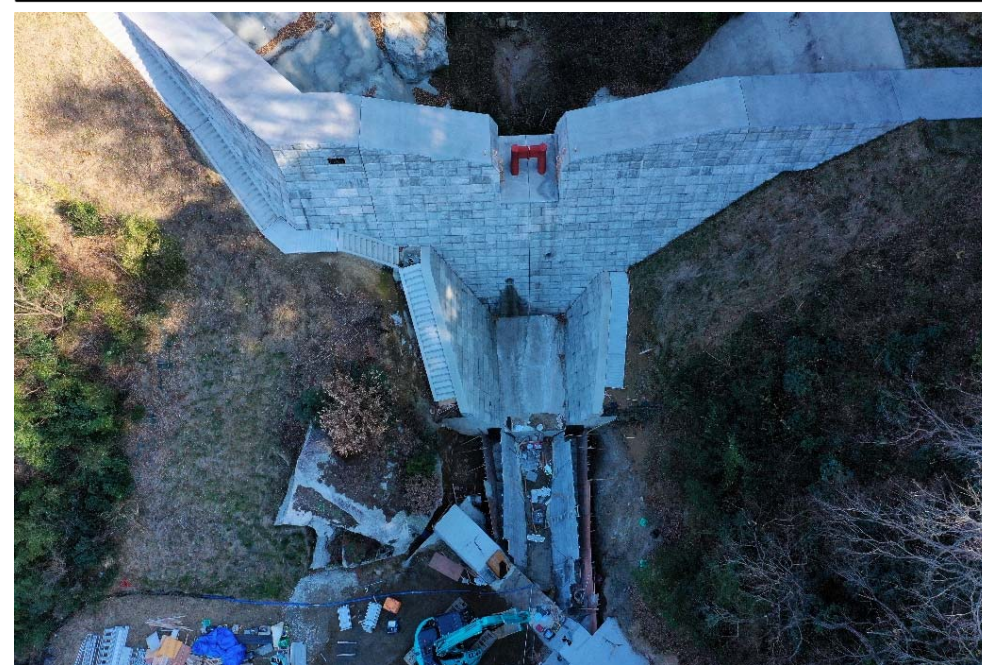
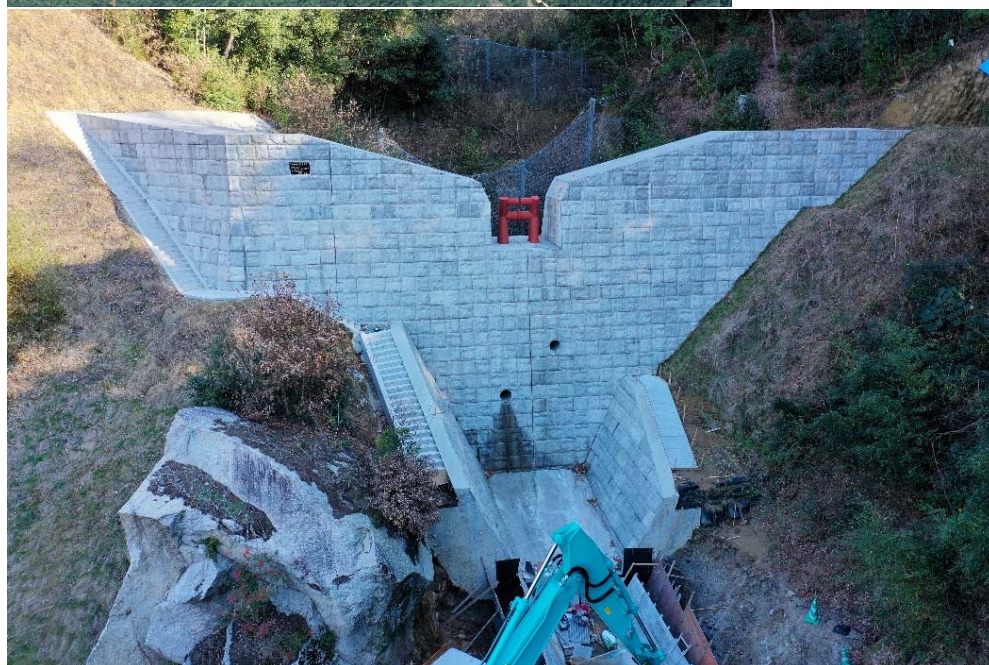
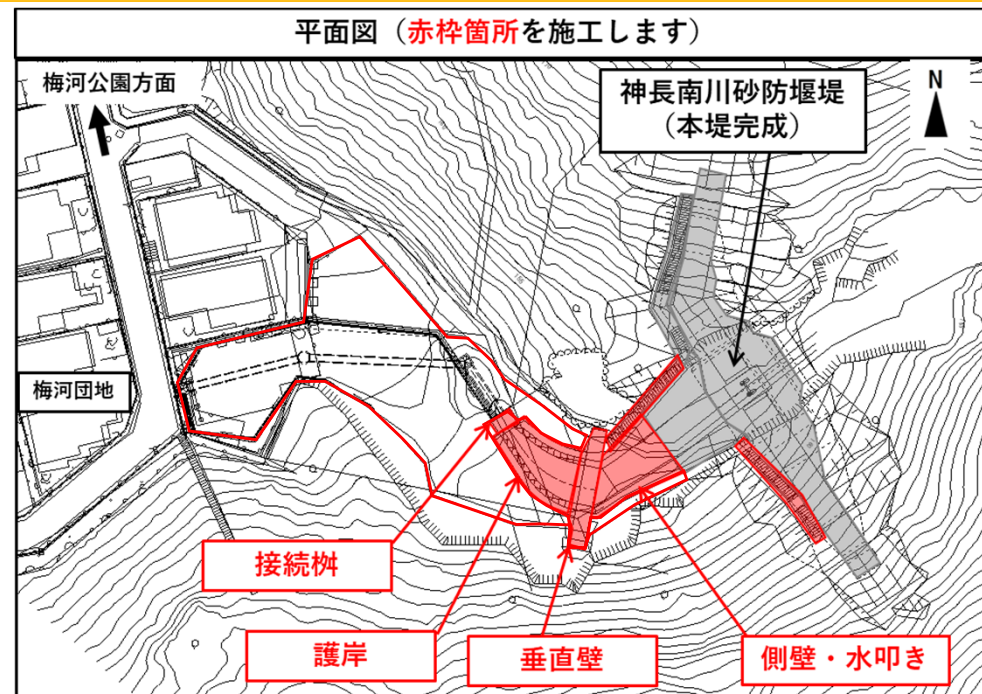
砂防堰堤全景 (令和6年1月末現在)

特定緊急砂防事業実施状況

令和5年12月31日現在

神長南川 2-23-14溪流(安芸区 矢野東7丁目)

側壁のコンクリート打設を行っています。



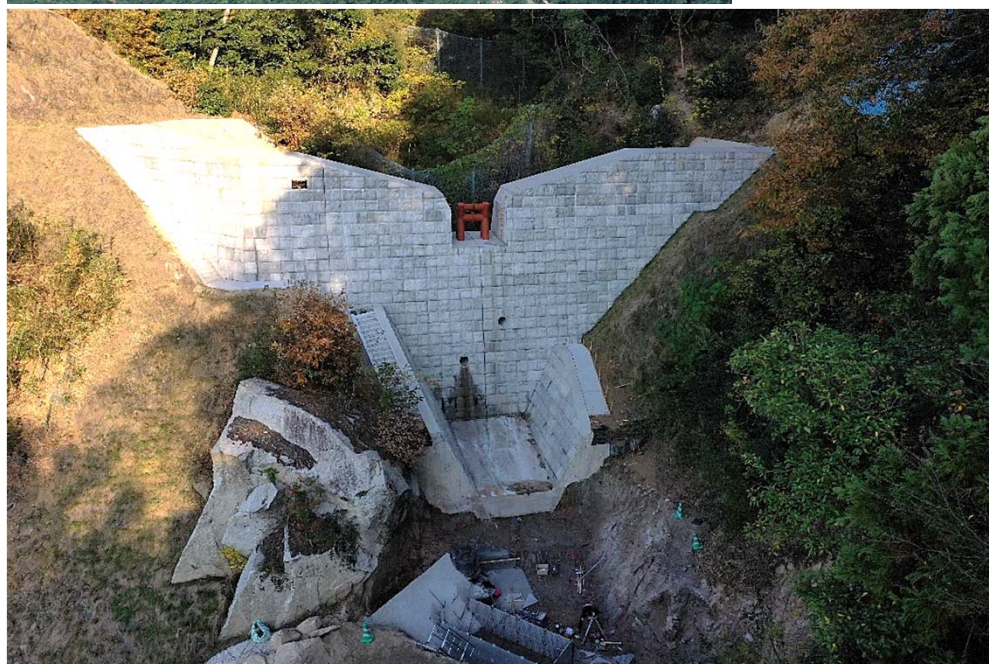
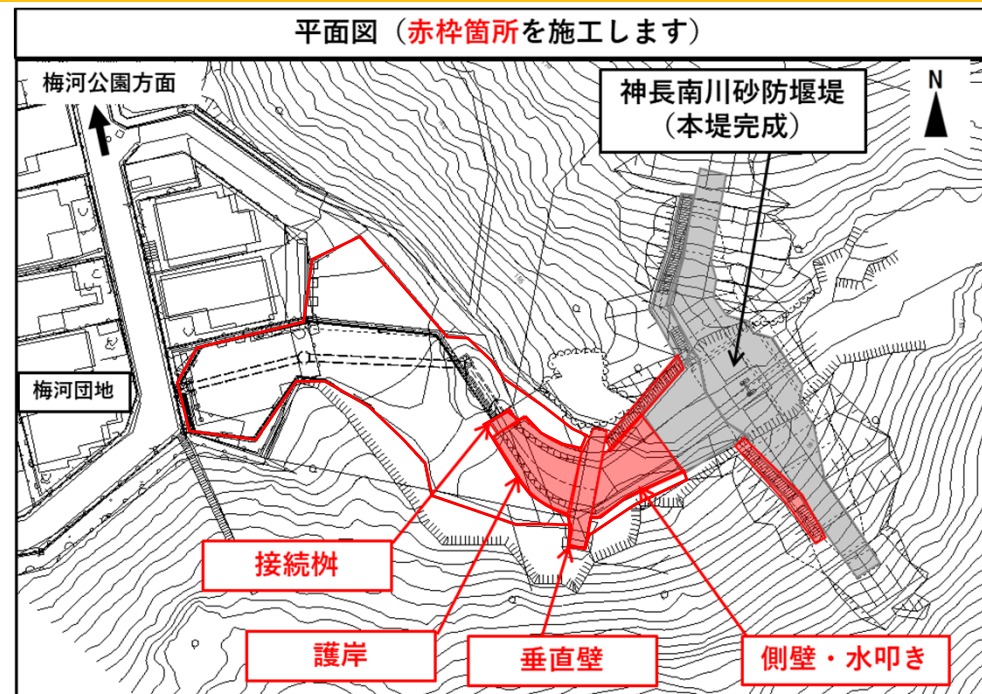
砂防堰堤全景 (令和5年12月末現在)

特定緊急砂防事業実施状況

令和5年11月30日現在

神長南川 2-23-14溪流(安芸区 矢野東7丁目)

垂直壁のコンクリート打設を行っています。



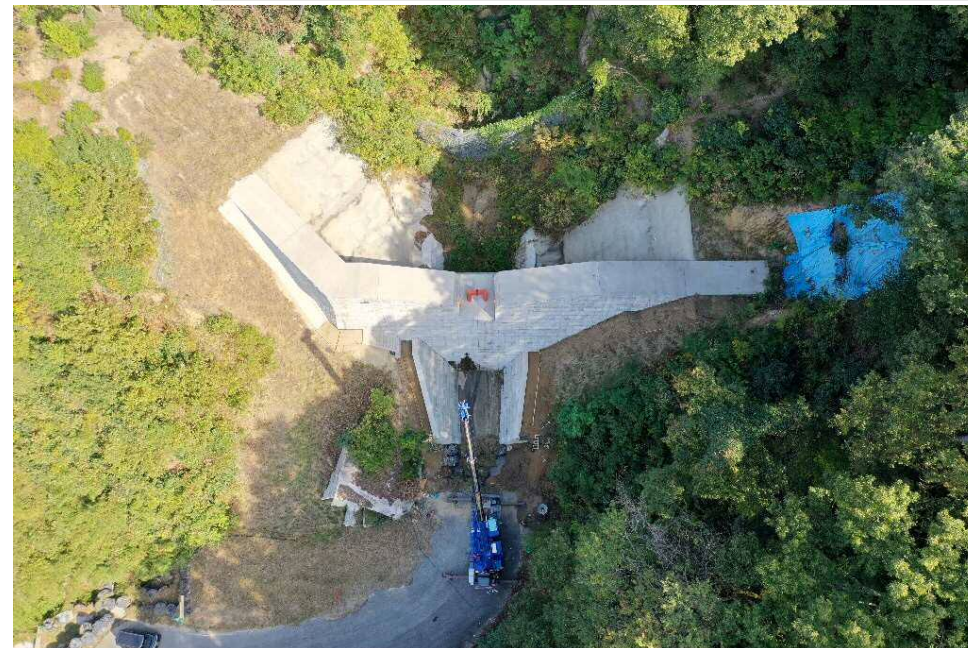
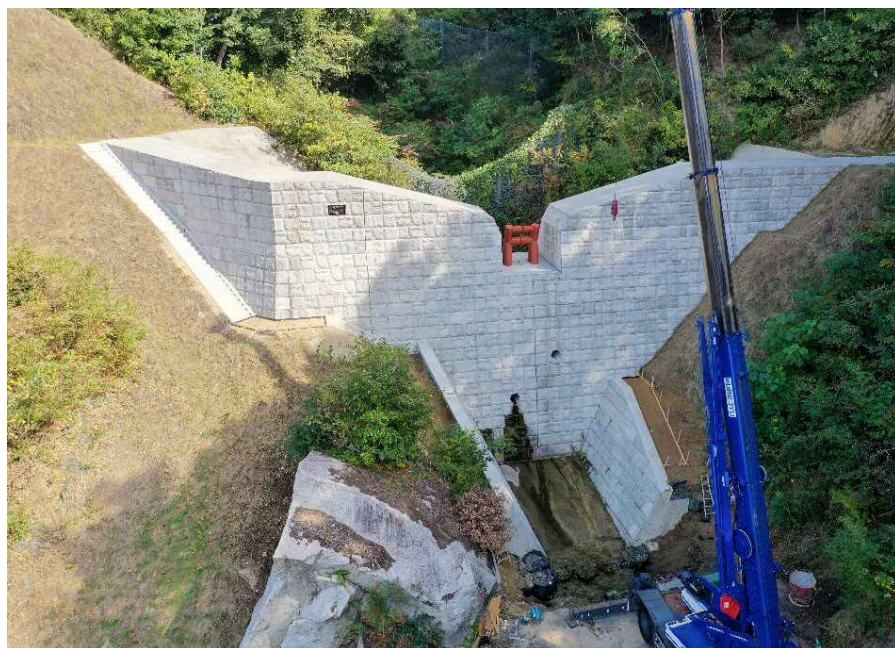
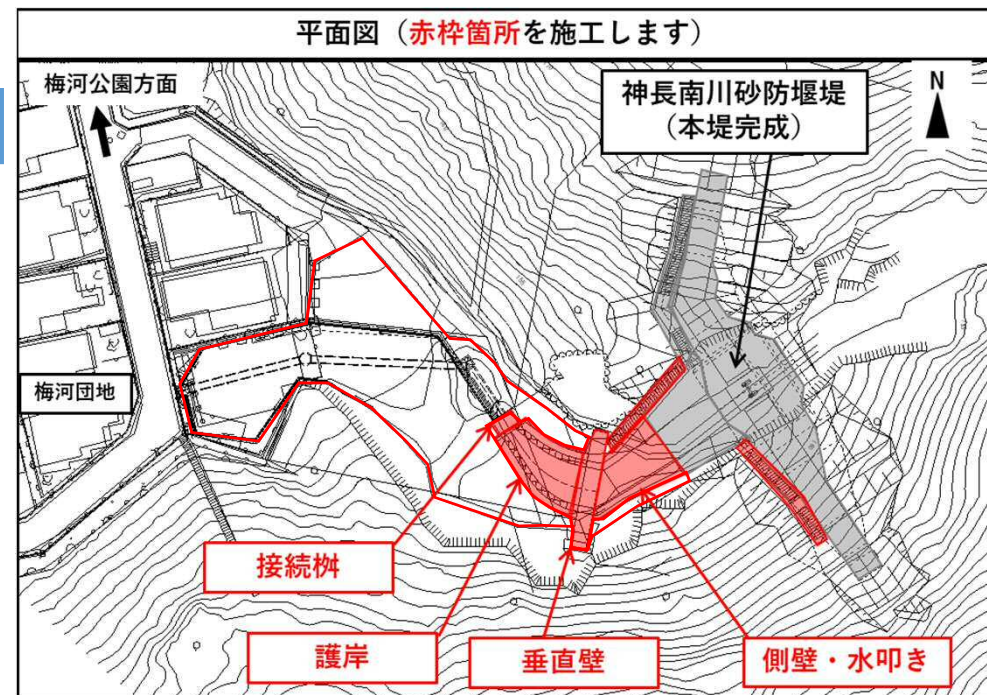
砂防堰堤全景 (令和5年11月末現在)

特定緊急砂防事業実施状況

令和5年10月31日現在

神長南川 2-23-14溪流(安芸区 矢野東7丁目)

砂防堰堤の階段を設置しています。



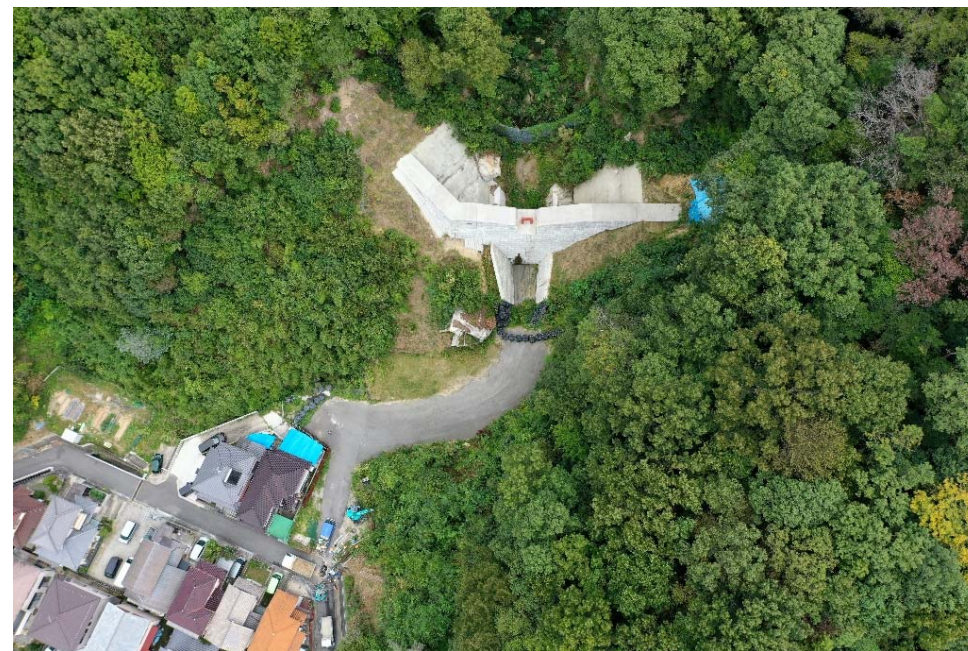
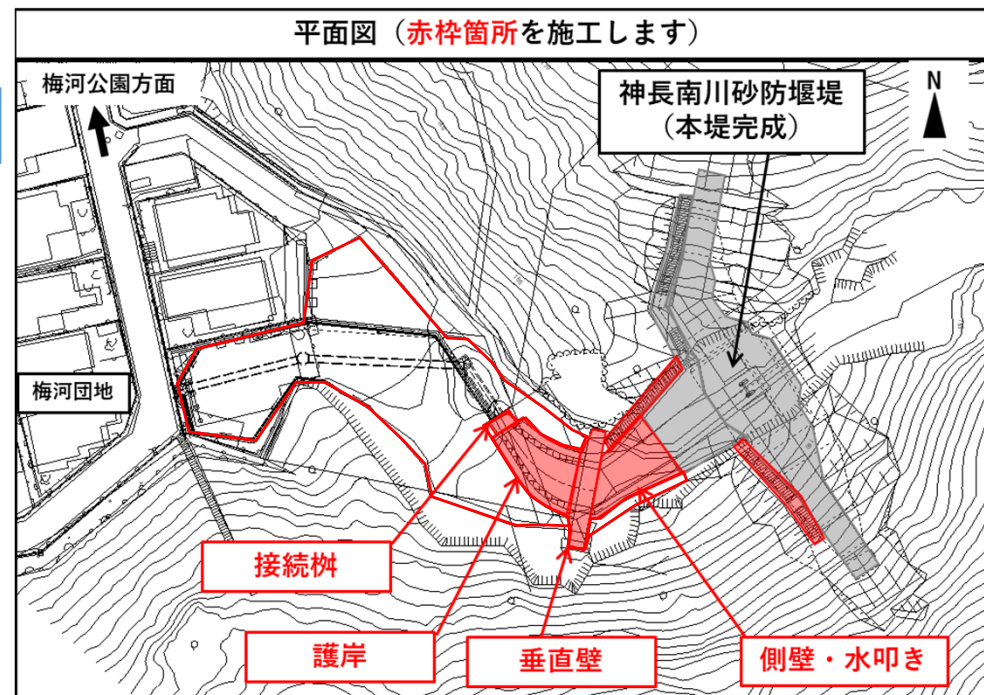
砂防堰堤全景 (令和5年10月末現在)

特定緊急砂防事業実施状況

令和5年9月30日現在

神長南川 2-23-14溪流(安芸区 矢野東7丁目)

本堤が完成しており、今後、垂直壁・側壁等に着手します。



砂防堰堤全景 (令和5年9月末現在)

特定緊急砂防事業実施状況

令和3年11月30日現在

神長南川 2-23-14溪流(安芸区 矢野東7丁目)

砂防堰堤本体が完成しました。



砂防堰堤全景

特定緊急砂防事業実施状況

令和3年10月29日現在

神長南川 2-23-14溪流(安芸区 矢野東7丁目)

砂防堰堤本体の埋め戻し、前庭保護工の施工
をしています。



砂防堰堤全景

特定緊急砂防事業実施状況

令和3年9月30日現在

神長南川 2-23-14溪流(安芸区 矢野東7丁目)

砂防堰堤本体の埋め戻し、前庭保護工の施工
をしています。



砂防堰堤全景



施工状況

特定緊急砂防事業実施状況

令和3年8月31日現在

神長南川 2-23-14溪流(安芸区 矢野東7丁目)

砂防堰堤本体の埋め戻し、前庭保護工の施工
をしています。



砂防堰堤全景



前庭保護工施工状況

特定緊急砂防事業実施状況

令和3年8月4日現在

神長南川 2-23-14溪流(安芸区 矢野東7丁目)

砂防堰堤本体の埋め戻し、前庭保護工の施工
をしています。



砂防堰堤全景



前庭保護工施工状況

特定緊急砂防事業実施状況

令和3年6月21日現在

神長南川 2-23-14溪流(安芸区 矢野東7丁目)

砂防堰堤本体の埋め戻しをしています。



砂防堰堤全景



埋戻し施工状況

特定緊急砂防事業実施状況

令和3年4月27日現在

神長南川 2-23-14溪流(安芸区 矢野東7丁目)

砂防堰堤本体のコンクリート打設が終わり、養生をしています。



施工状況①



施工状況②

特定緊急砂防事業実施状況

令和3年3月17日現在

神長南川 2-23-14溪流(安芸区 矢野東7丁目)

砂防堰堤本体のコンクリート打設を進めています。



施工状況①



施工状況②

特定緊急砂防事業実施状況

令和3年2月24日現在

神長南川 2-23-14溪流(安芸区 矢野東7丁目)

砂防堰堤本体のコンクリート打設を進めています。



コンクリート打設状況①



コンクリート打設状況②

特定緊急砂防事業実施状況

令和3年2月9日現在

神長南川 2-23-14溪流(安芸区 矢野東7丁目)

砂防堰堤本体のコンクリート打設を進めています。



砂防堰堤施工状況



コンクリート打設状況

特定緊急砂防事業実施状況

令和2年12月18日現在

神長南川 2-23-14溪流(安芸区 矢野東7丁目)

砂防堰堤本体のコンクリート打設を進めています。



コンクリート打設状況①



コンクリート打設状況②

特定緊急砂防事業実施状況

令和2年11月30日現在

神長南川 2-23-14溪流(安芸区 矢野東7丁目)

砂防堰堤本体のコンクリート打設を進めています。



施工状況①



施工状況②

災害関連緊急砂防事業実施状況

令和2年10月30日現在

神長南川 2-23-14溪流(安芸区 矢野東7丁目)

砂防堰堤本体のコンクリート打設を進めています。



施工状況



コンクリート打設状況

災害関連緊急砂防事業実施状況

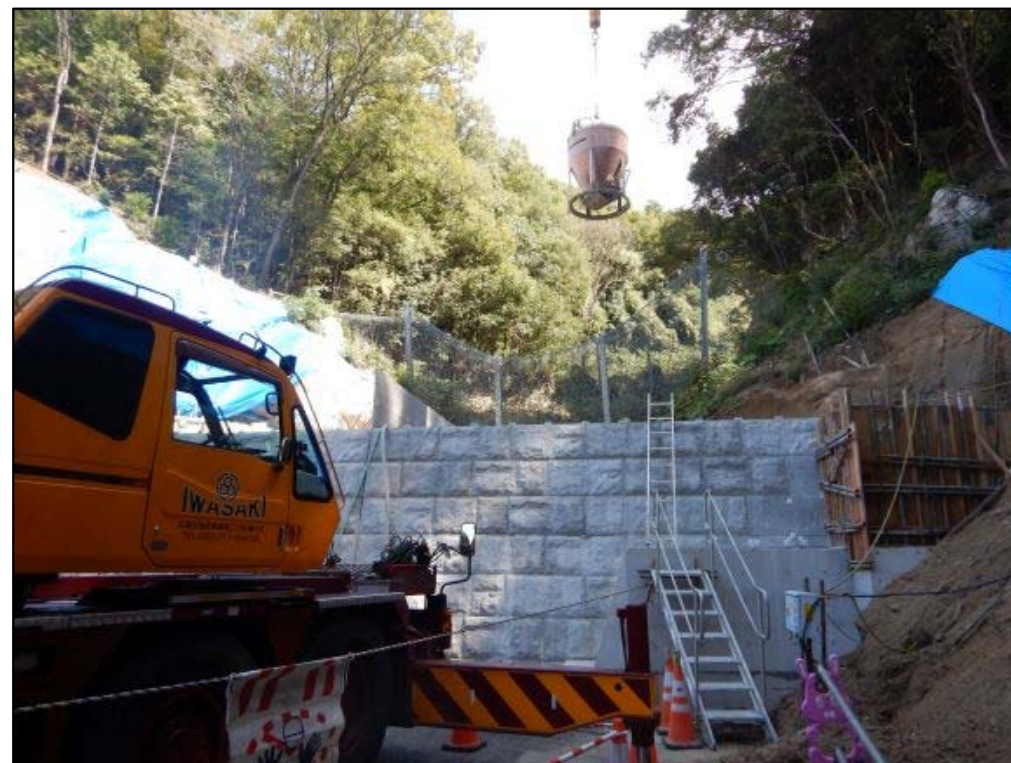
令和2年9月29日現在

神長南川 2-23-14溪流(安芸区 矢野東7丁目)

砂防堰堤本体のコンクリート打設を進めています。



型枠施工状況



コンクリート打設状況

災害関連緊急砂防事業実施状況

令和2年9月9日現在

神長南川 2-23-14溪流(安芸区 矢野東7丁目)

砂防堰堤本体のコンクリート打設を進めています。



コンクリート打設状況①



コンクリート打設状況②

災害関連緊急砂防事業実施状況

令和2年8月25日現在

神長南川 2-23-14溪流(安芸区 矢野東7丁目)

掘削作業を完了し、
砂防堰堤本体のコンクリート打設の準備をしています。



現地状況①



現況状況②

災害関連緊急砂防事業実施状況

令和2年8月4日現在

神長南川 2-23-14溪流(安芸区 矢野東7丁目)

土砂災害により発生した不安定な土砂に対し、ワイヤーネットの応急対策を追加し、安全性を確保しながら砂防堰堤工事のための掘削作業を進めています。



掘削作業状況



ワイヤーネット現況 (R2.3月設置)

災害関連緊急砂防事業実施状況

令和2年6月22日現在

神長南川 2-23-14溪流(安芸区 矢野東7丁目)

砂防堰堤工事のための掘削作業を進めています。



掘削作業状況①



掘削作業状況②

災害関連緊急砂防事業実施状況

令和2年5月8日現在

神長南川 2-23-14溪流(安芸区 矢野東7丁目)

砂防堰堤工事のための伐採作業を完了し、測量など工事に必要な準備作業を行っています。



施工状況①



施工状況②

災害関連緊急砂防事業実施状況

令和2年4月15日現在

神長南川 2-23-14溪流(安芸区 矢野東7丁目)

砂防堰堤工事のための伐採集積作業を行っています。



伐採集積状況①



伐採集積状況②

災害関連緊急砂防事業実施状況

令和2年4月9日現在

神長南川 2-23-14溪流(安芸区 矢野東7丁目)

砂防堰堤工事のための伐採作業を行っています。



伐採作業状況①



伐採作業状況②

災害関連緊急砂防事業実施状況

令和2年3月31日現在

神長南川 2-23-14溪流(安芸区 矢野東7丁目)

砂防工事期間中の安全確保のため、新たに強靱ワイヤーネットを施工しました。引き続き、砂防堰堤工事に必要な準備を行っています。



溪流の状況①



溪流の状況②

災害関連緊急砂防事業実施状況

令和2年3月3日現在

神長南川 2-23-14溪流(安芸区 矢野東7丁目)

砂防堰堤工事のために必要な準備作業を行っています。



作業状況①



作業状況②

災害関連緊急砂防事業実施状況

令和2年2月18日現在

神長南川 2-23-14溪流(安芸区 矢野東7丁目)

砂防堰堤工事のために必要な準備作業を行っています。



作業状況①



作業状況②

災害関連緊急砂防事業実施状況

令和元年12月14日現在

神長南川 2-23-14溪流(安芸区 矢野東7丁目)

砂防堰堤工事のために必要なヤード整備のための準備作業を行いました。



作業状況①



作業状況②