

特定緊急砂防事業実施状況

令和7年3月31日現在

(西山本川)1-9-193-1溪流(安佐南区 山本地区)

193-1溪流砂防堰堤の管理用道路を施工しています。

■ 工事施工状況



【施工状況】



【全景】

特定緊急砂防事業実施状況

令和7年2月28日現在

(西山本川)1-9-193-1溪流(安佐南区 山本地区)

193-1溪流砂防堰堤の管理用道路を施工しています。

■ 工事施工状況



【施工状況】



【全景】

特定緊急砂防事業実施状況

令和7年1月31日現在

(西山本川)1-9-193-1溪流(安佐南区 山本地区)

193-1溪流砂防堰堤の管理用道路を施工しています。

■ 工事施工状況



【施工状況】



【全景】

特定緊急砂防事業実施状況

令和6年12月27日現在

(西山本川)1-9-193-1溪流(安佐南区 山本地区)

193-1溪流砂防堰堤の管理用道路を施工しています。

■ 工事施工状況



特定緊急砂防事業実施状況

令和6年11月29日現在

(西山本川)1-9-193-1溪流(安佐南区 山本地区)

193-1溪流砂防堰堤の管理用道路を施工しています。

■ 工事施工状況



特定緊急砂防事業実施状況

令和6年10月31日現在

(西山本川)1-9-193-1溪流(安佐南区 山本地区)

193-1溪流砂防堰堤の管理用道路を施工しています。

■工事施工状況



【全 景】

特定緊急砂防事業実施状況

令和6年9月30日現在

(西山本川)1-9-193-1溪流(安佐南区 山本地区)

193-1溪流砂防堰堤の前庭保護工及び流路工が完成しました。

■工事施工状況



【全 景】



【堰堤上空からの施工状況】

特定緊急砂防事業実施状況

令和6年8月30日現在

(西山本川)1-9-193-1溪流(安佐南区 山本地区)

193-1溪流砂防堰堤を施工しています。

■工事施工状況



【堰堤上空からの施工状況】



【全 景】

特定緊急砂防事業実施状況

令和6年7月31日現在

(西山本川)1-9-193-1溪流(安佐南区 山本地区)

193-1溪流砂防堰堤を施工しています。

■ 工事施工状況



【全 景】



【堰堤上空からの施工状況】

特定緊急砂防事業実施状況

令和6年6月28日現在

(西山本川)193-1溪流(安佐南区 山本地区)

193-1溪流砂防堰堤の施工を行っています。

■ 工事施工状況



【全 景】



特定緊急砂防事業実施状況

令和6年5月31日現在

193-1溪流砂防堰堤(安佐南区 山本地区)

砂防堰堤の前庭保護工等の施工をしています。

■ 工事施工状況



【全 景】



【管理用道路法面掘削の施工状況】

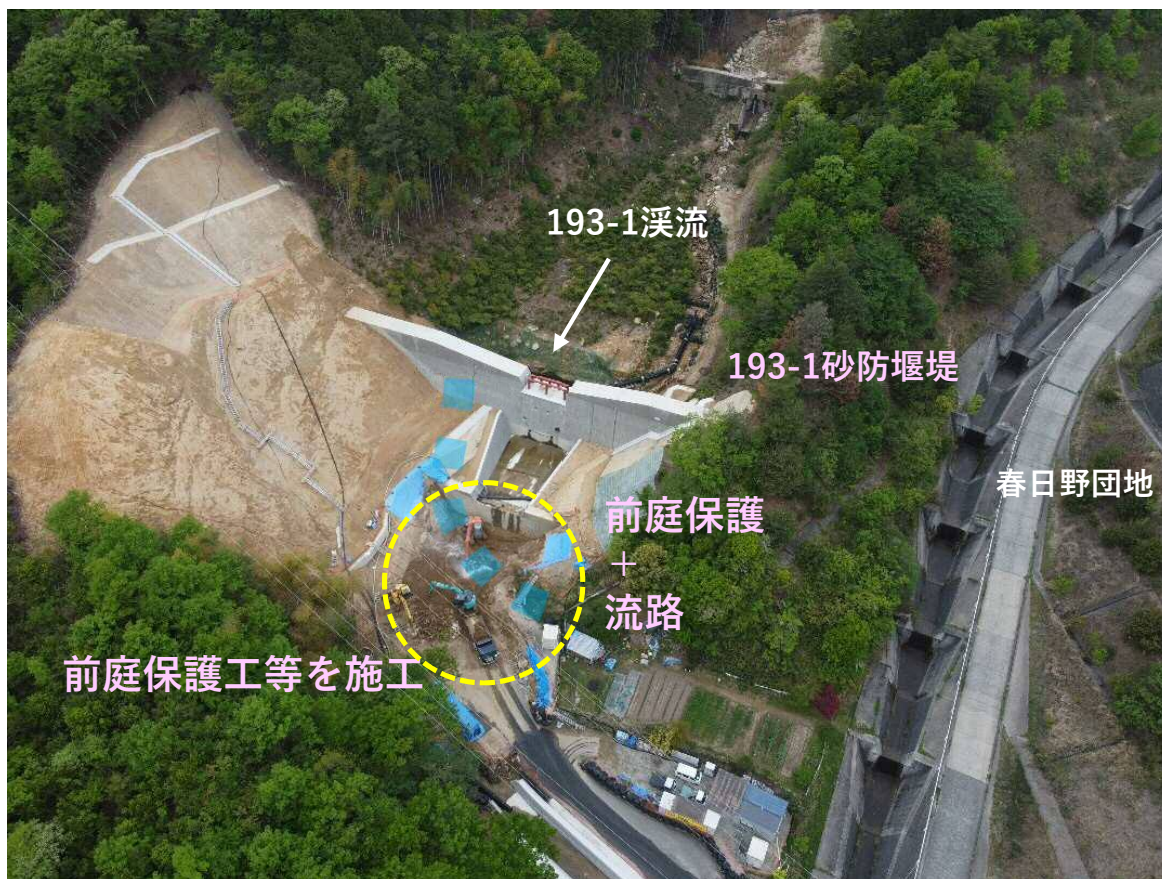
特定緊急砂防事業実施状況

令和6年4月30日現在

193-1溪流砂防堰堤(安佐南区 山本地区)

砂防堰堤の前庭保護工等の施工をしています。

■工事施工状況



【全 景】



【管理用道路法面掘削の施工状況】

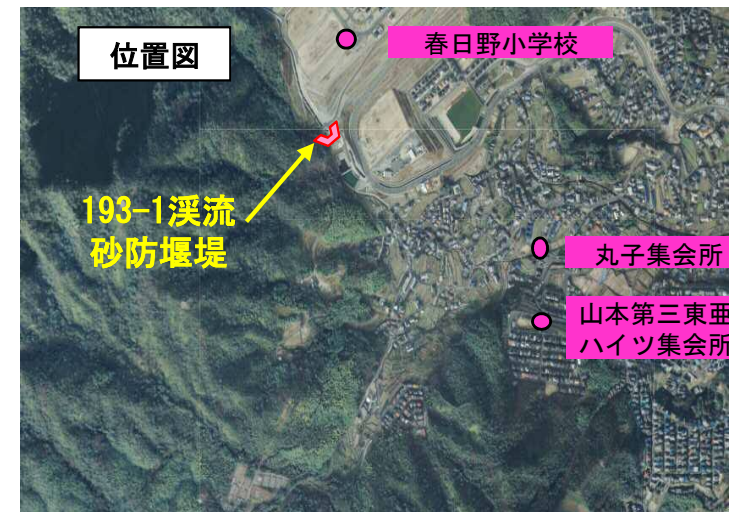
特定緊急砂防事業実施状況

令和6年3月29日現在

193-1溪流砂防堰堤(安佐南区 山本地区)

砂防堰堤右岸側の管理用道路法面掘削、擁壁工等の施工をしています。

■ 工事施工状況



【全 景】



【管理用道路法面掘削の施工状況】

特定緊急砂防事業実施状況

令和6年2月29日現在

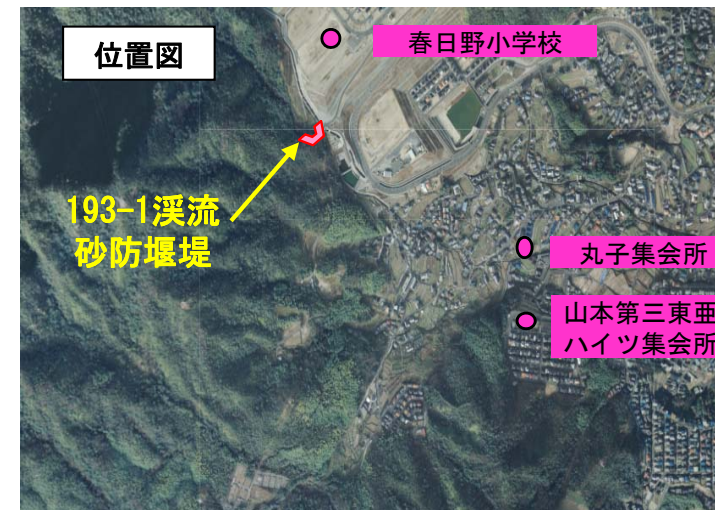
193-1溪流砂防堰堤(安佐南区 山本地区)

砂防堰堤下流の前庭保護及び流路を施工しています。また、堰堤上方の管理用道路の掘削をしています。

■ 工事施工状況



【全 景】



【管理用道路法面掘削の施工状況】

特定緊急砂防事業実施状況

令和6年1月31日現在

193-1溪流砂防堰堤(安佐南区 山本地区)

砂防堰堤下流の前庭保護及び流路を施工しています。また、管理用道路施工の準備をしています。

■ 工事施工状況



【全 景】



【前庭保護 (側壁・水叩き) の施工状況】

特定緊急砂防事業実施状況

令和5年12月28日現在

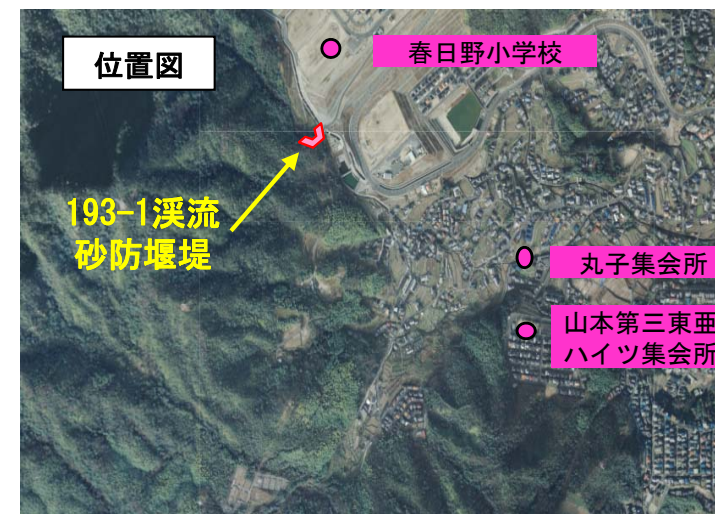
193-1溪流砂防堰堤(安佐南区 山本地区)

砂防堰堤下流の前庭保護及び流路を施工しています。

■ 工事施工状況



【全 景】



【前庭保護（側壁・水叩き）の施工状況】

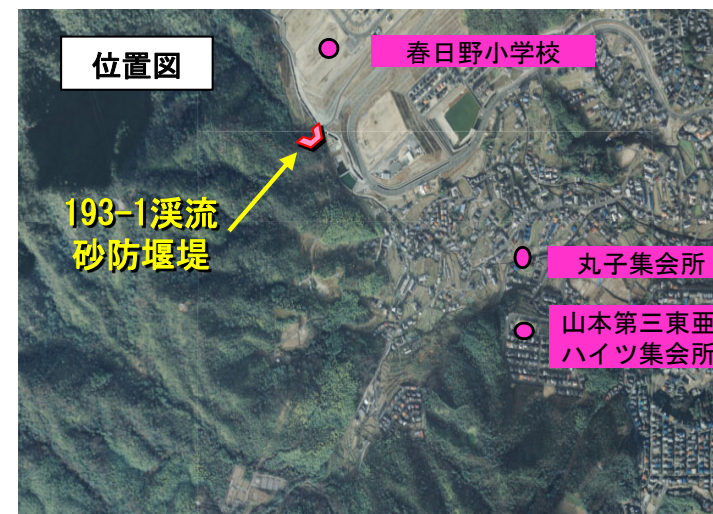
特定緊急砂防事業実施状況

令和5年11月30日現在

193-1溪流砂防堰堤(安佐南区 山本地区)

砂防堰堤下流の前庭保護及び流路を施工しています。

■ 工事施工状況



【全 景】



【前庭保護（垂直壁）の施工状況】

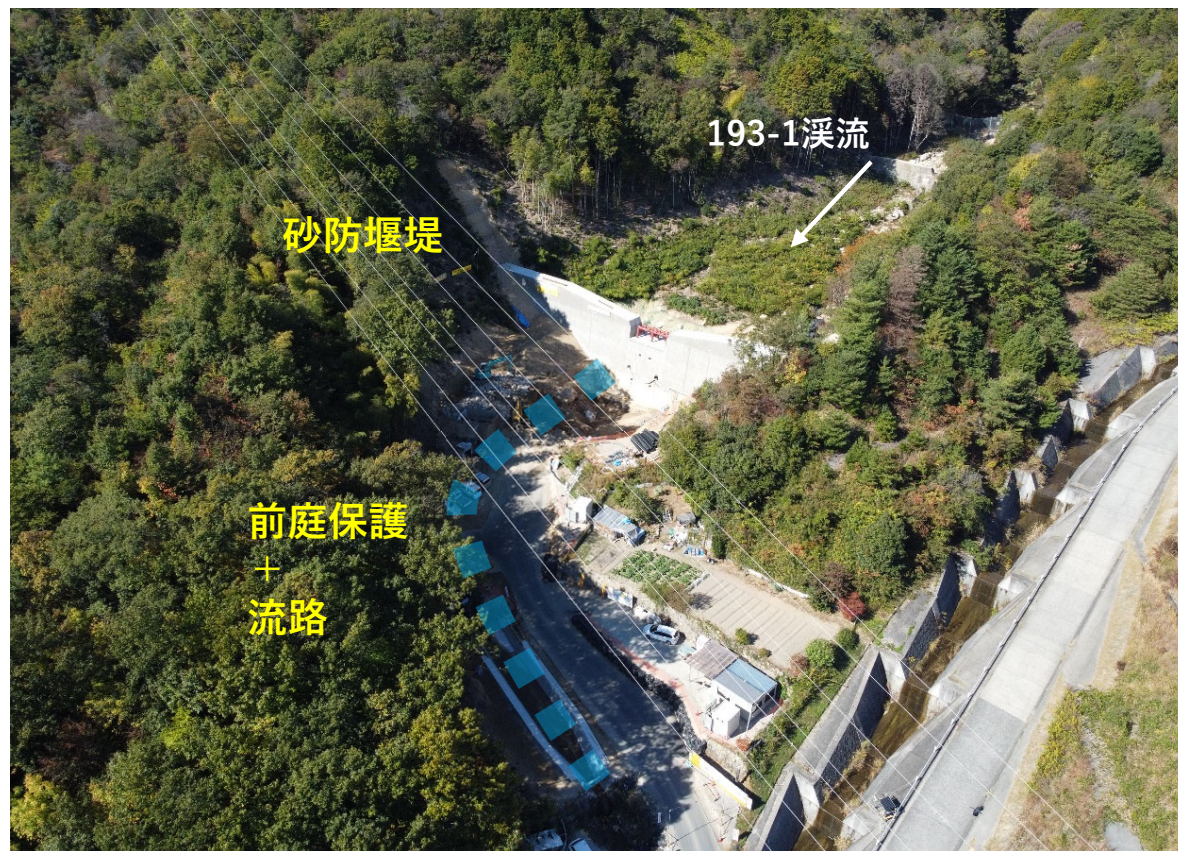
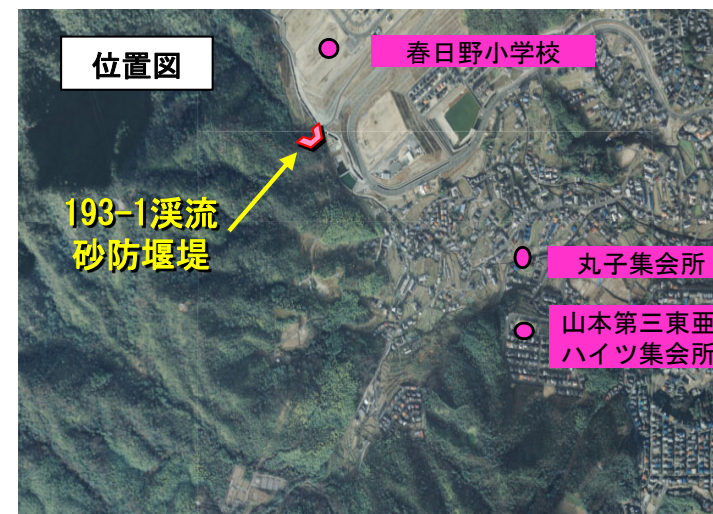
特定緊急砂防事業実施状況

令和5年10月31日現在

193-1溪流砂防堰堤(安佐南区 山本地区)

砂防堰堤下流の前庭保護及び流路を施工しています。

■ 工事施工状況



【全 景】



【砂防堰堤及び流路の施工状況】

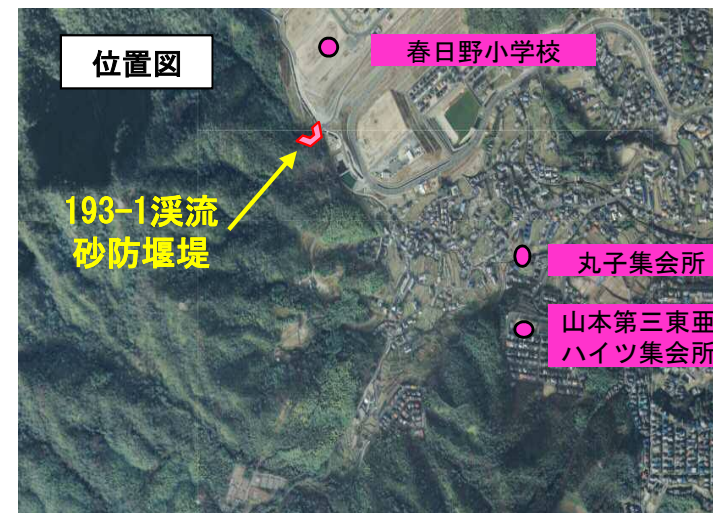
特定緊急砂防事業実施状況

令和5年9月29日現在

193-1溪流砂防堰堤(安佐南区 山本地区)

引き続き、砂防堰堤周りの間詰工や流路を施工するとともに、砂防堰堤の鋼製スリットを設置しました。

■ 工事施工状況



【全 景】



【砂防堰堤及び流路の施工状況】

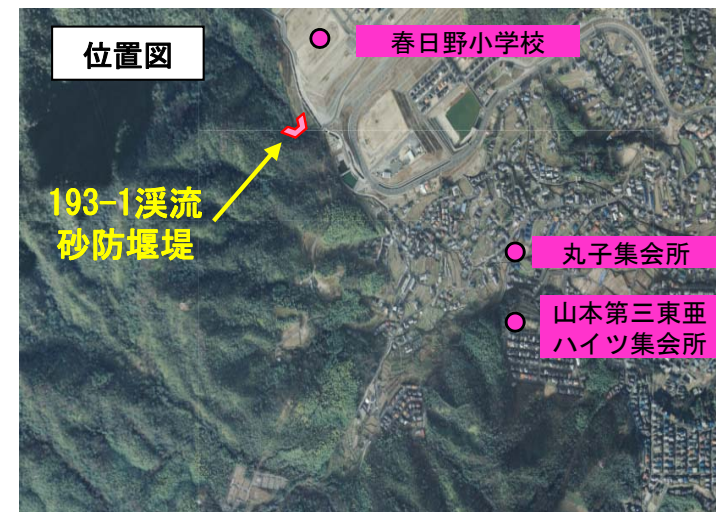
特定緊急砂防事業実施状況

令和5年8月31日現在

193-1溪流砂防堰堤(安佐南区 山本地区)

砂防堰堤周りの間詰工や流路を施工しています。

■ 工事施工状況



【全 景】



【堰堤上流側の状況】

災関砂防事業実施状況

令和5年3月31日現在

193-1溪流砂防堰堤(安佐南区 山本地区)

砂防堰堤本体(水通し除く)が完成しました。

■ 工事施工状況



【全 景】



【完成状況(砂防堰堤)】

災関砂防事業実施状況

令和5年2月28日現在

193-1溪流砂防堰堤(安佐南区 山本地区)

砂防堰堤本体のコンクリートを打設が完了しました。

■ 工事施工状況



【全 景】



【施工状況 (砂防堰堤)】

災関砂防事業実施状況

令和5年1月31日現在

193-1溪流砂防堰堤(安佐南区 山本地区)

砂防堰堤本体のコンクリートを打設しています。

■ 工事施工状況



【全 景】



【施工状況 (砂防堰堤)】

災関砂防事業実施状況

令和4年12月28日現在

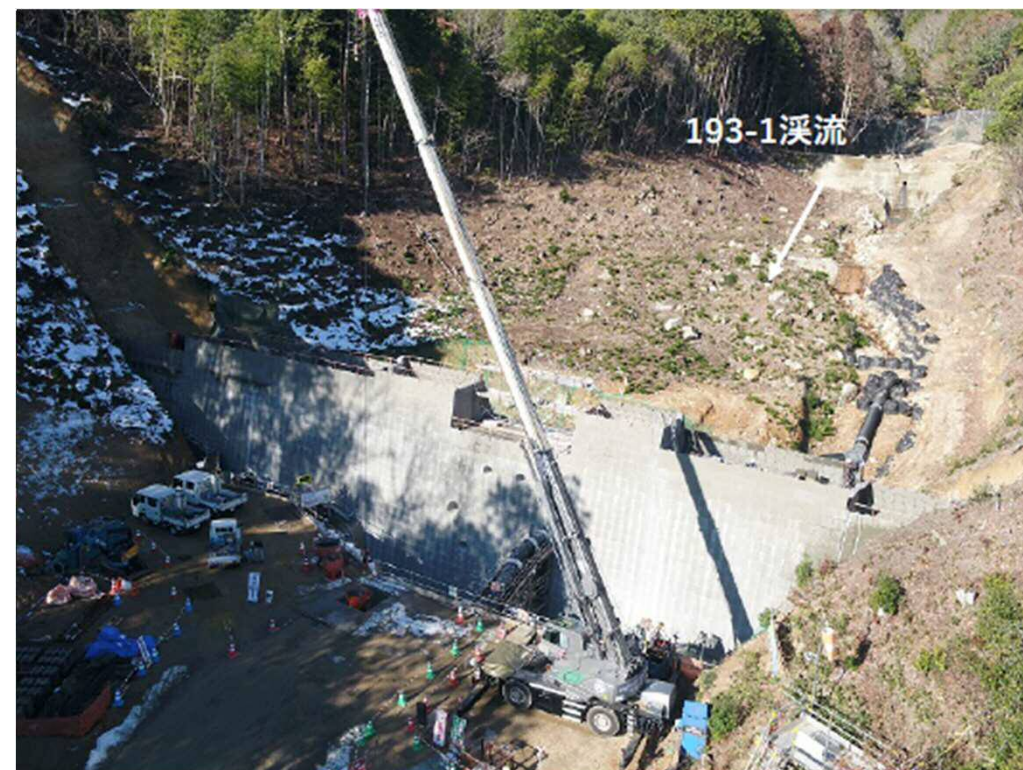
193-1溪流砂防堰堤(安佐南区 山本地区)

砂防堰堤本体のコンクリートを打設しています。

■ 工事施工状況



【全 景】



【施工状況(砂防堰堤)】

災関砂防事業実施状況

令和4年11月30日現在

193-1溪流砂防堰堤(安佐南区 山本地区)

砂防堰堤本体のコンクリートを打設しています。

■ 工事施工状況



【全 景】



【施工状況 (砂防堰堤)】

災関砂防事業実施状況

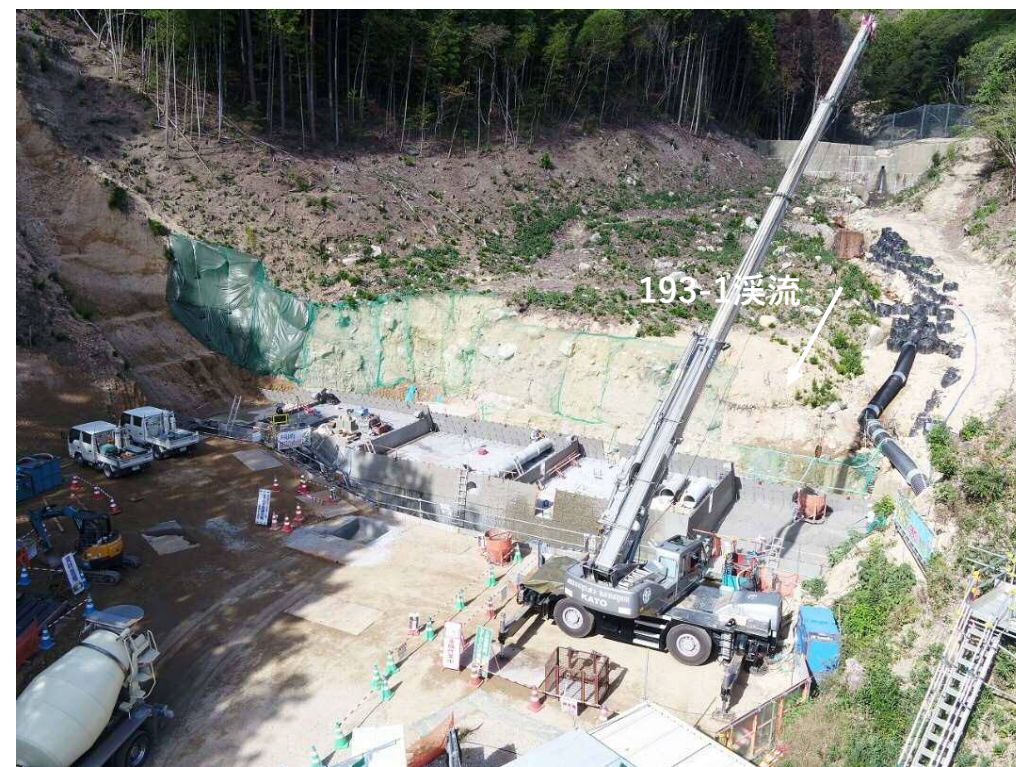
令和4年10月31日現在

193-1溪流砂防堰堤(安佐南区 山本地区)

砂防堰堤本体のコンクリートを打設しています。



全景



施工状況 (コンクリート堰堤工)

災関砂防事業実施状況

令和4年9月30日現在

193-1溪流砂防堰堤(安佐南区 山本地区)

砂防堰堤の下部地盤を改良しています。



全景



施工状況 (地盤改良工)

災関砂防事業実施状況

令和4年8月31日現在

193-1溪流砂防堰堤(安佐南区 山本地区)

砂防堰堤本体の掘削・床堀が完了しました。



全景



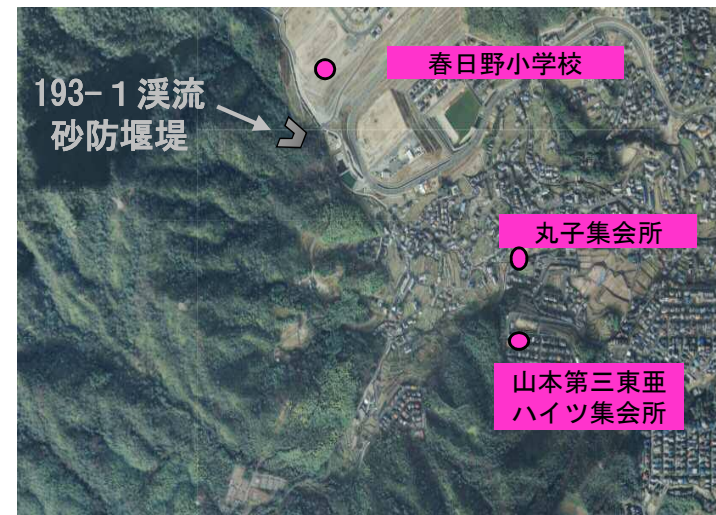
施工状況 (掘削・床堀)

災関砂防事業実施状況

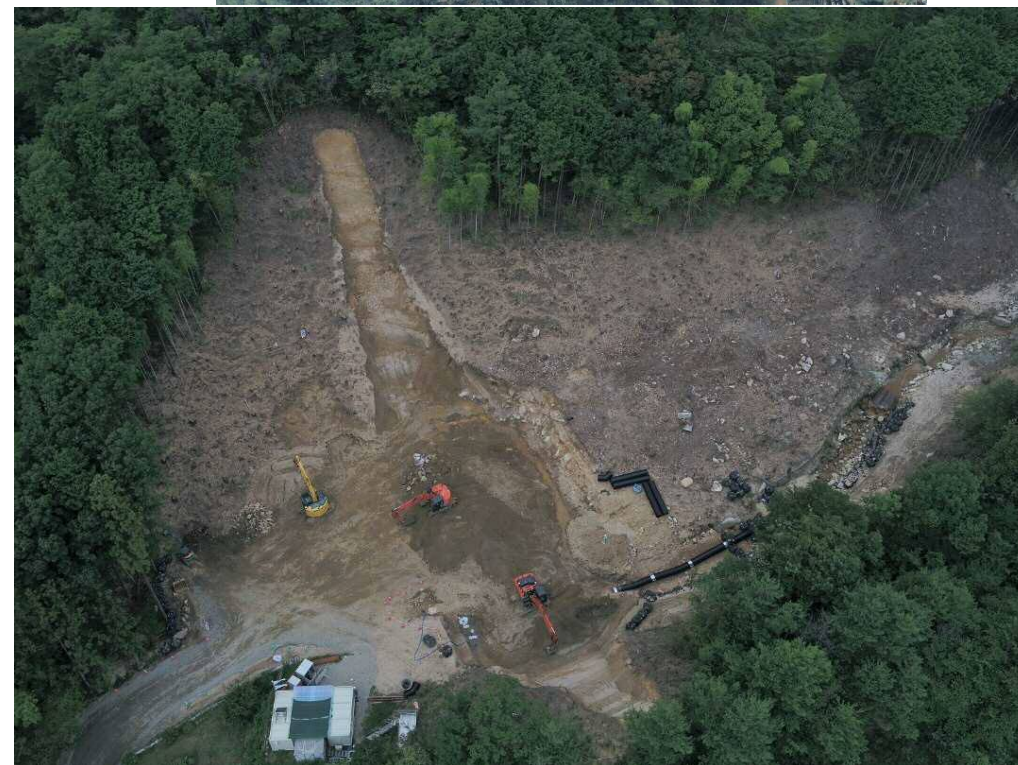
令和4年7月29日現在

193-1溪流砂防堰堤(安佐南区 山本地区)

掘削・床堀を進めています。



全景



施工状況 (掘削・床堀)

災関砂防事業実施状況

令和4年6月30日現在

193-1溪流砂防堰堤(安佐南区 山本地区)

伐採を完了し、掘削・床堀を開始しました。



全景



施工状況 (掘削・床堀)

西山本川 1-9-193-1溪流

応急対策(監視カメラ、土石流警報装置、強靱ワイヤーネット)が完了



強靱ワイヤーネット設置状況(上流を望む)



強靱ワイヤーネット設置状況(下流を望む)



土石流警報装置設置状況



監視カメラ設置状況