

# 災害関連緊急砂防事業実施状況

令和2年5月11日現在

大谷川 1-9-226溪流(東区 馬木地区)

砂防堰堤本体のコンクリート打設を進めています。



コンクリート打設状況①



コンクリート打設状況②



# 災害関連緊急砂防事業実施状況

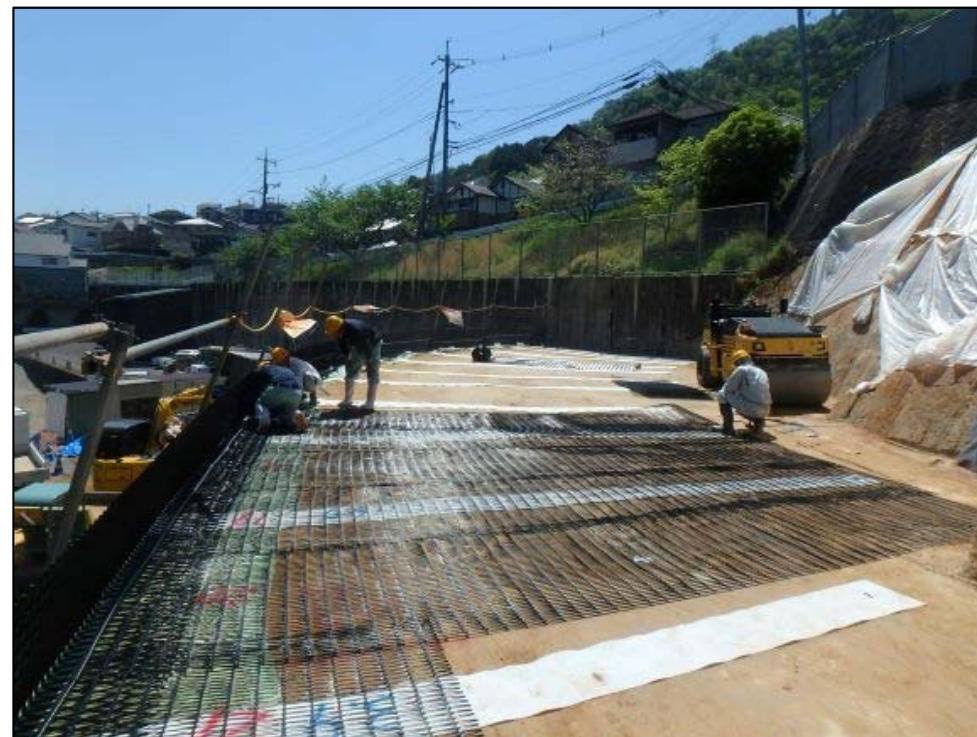
令和2年5月11日現在

寺条川右支 1-9-486溪流(東区 福田地区)

砂防堰堤工事に必要な  
工事用道路の施工を進めています。



施工状況①



施工状況②



# 災害関連緊急砂防事業実施状況

令和2年5月11日現在

的場川 2-23-12溪流(安芸区 矢野東7丁目)

砂防堰堤工事のための掘削作業を進めるとともに、  
工事用道路の施工を行っています。



掘削作業状況



掘削土砂搬出状況







# 災害関連緊急砂防事業実施状況

令和2年5月11日現在

神長川 2-23-13溪流(安芸区 矢野東7丁目)

砂防堰堤本体の埋め戻しなどを進めています。



下流側より



左岸上流側より



# 災害関連緊急砂防事業実施状況

令和2年5月8日現在

神長南川 2-23-14溪流(安芸区 矢野東7丁目)

砂防堰堤工事のための伐採作業を完了し、測量など工事に必要な準備作業を行っています。



施工状況①



施工状況②