

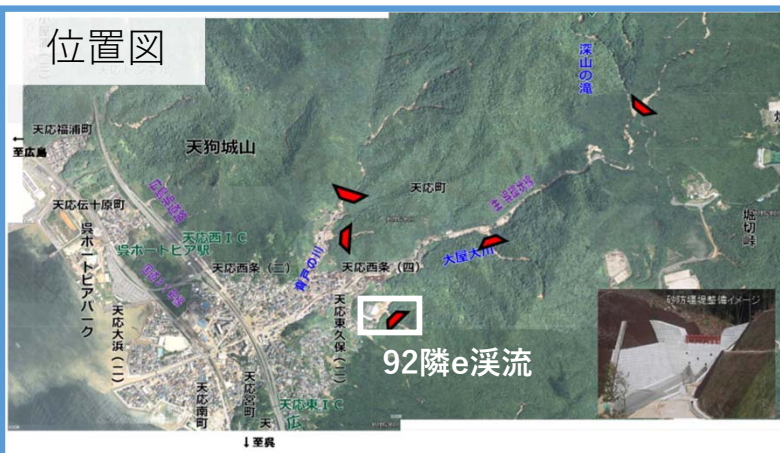
# 特定緊急砂防事業実施状況

令和2年5月12日現在

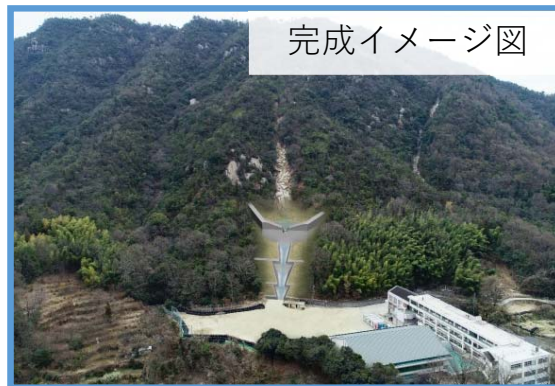
大屋大川 3-81-92隣e 溪流（呉市天応地区）

呉市天応地区において、砂防堰堤本体の埋戻しを実施しています。

位置図



完成イメージ図



全景



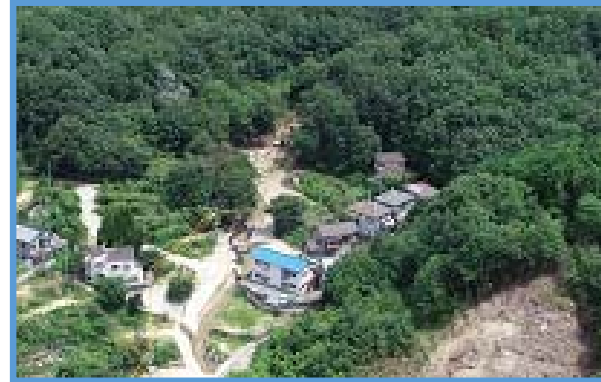
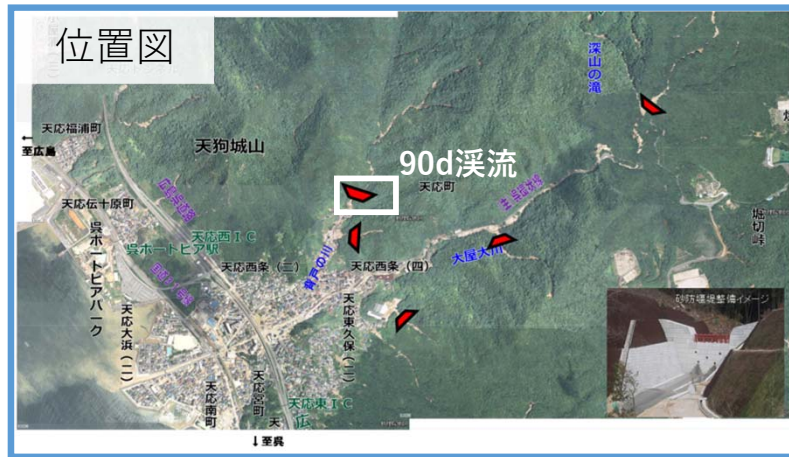
砂防堰堤の埋戻し施工状況

# 特定緊急砂防事業実施状況

令和2年5月12日現在

背戸の川支川 3-81-90d 溪流（呉市天応地区）

呉市天応地区において、砂防堰堤本体の「コンクリート打設」を進めています。



砂防堰堤の本体コンクリート打設状況

# 特定緊急砂防事業実施状況

令和2年5月12日現在

背戸の川支川 3-81-90f 溪流（呉市天応地区）

呉市天応地区において、砂防堰堤の埋戻しを実施しています。



砂防堰堤の埋戻し施工状況