

特定緊急砂防事業実施状況

令和2年6月24日現在

小田川 1-9-33溪流(安佐北区 口田南地区)

堰堤の埋戻しを行っています。



下流側より

特定緊急砂防事業実施状況

令和2年6月26日現在

矢口川支川 1-9-6204隣溪流(安佐北区 口田南地区)

堰堤付属施設の整備を行っています。



特定緊急砂防事業実施状況

令和2年6月23日現在

一ヶ谷川 1-9-279-2溪流(安佐北区 口田南地区)

護岸の整備の準備を行っています。



下流側より



左岸側より

特定緊急砂防事業実施状況

令和2年6月26日現在

一ヶ谷川 1-9-279-1溪流(安佐北区 口田南地区)

コンクリート打設の準備を行っています。



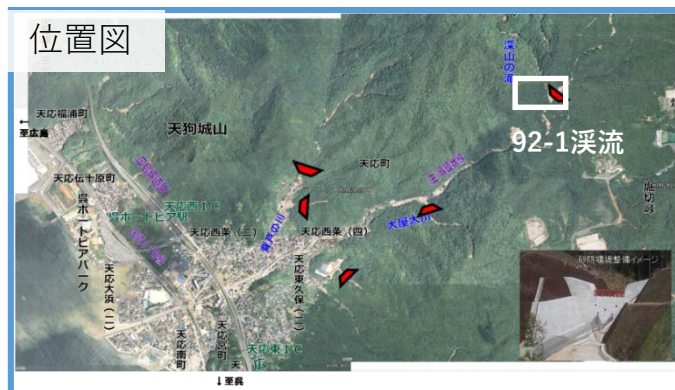
下流側より

特定緊急砂防事業実施状況

令和2年6月29日現在

大屋大川 3-81-92-1 溪流（呉市天応地区）

呉市天応地区において、砂防堰堤の階段工を実施しています。



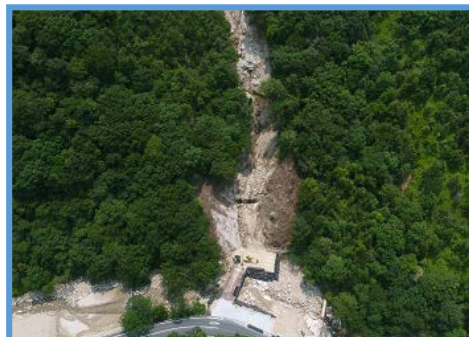
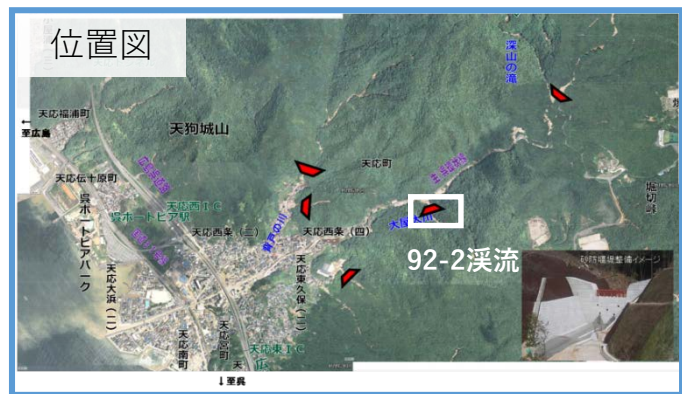
砂防堰堤の階段工実施状況

特定緊急砂防事業実施状況

令和2年6月26日現在

大屋大川 3-81-92-2 溪流（呉市天応地区）

呉市天応地区において、砂防堰堤の階段工を実施しています。



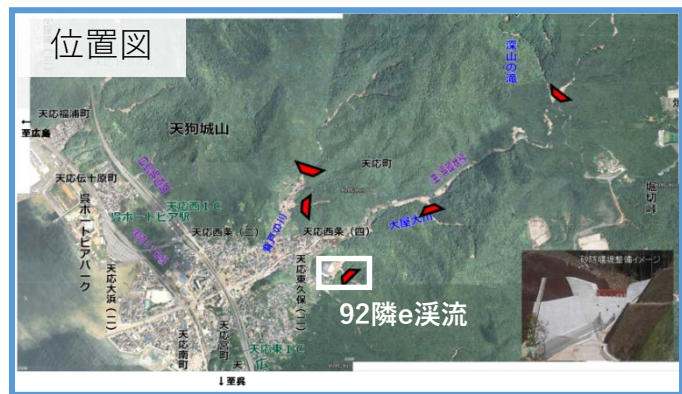
砂防堰堤の階段工実施状況

特定緊急砂防事業実施状況

令和2年6月16日現在

大屋大川 3-81-92隣e 溪流（呉市天応地区）

呉市天応地区において、砂防堰堤本体の埋戻しを実施しています。



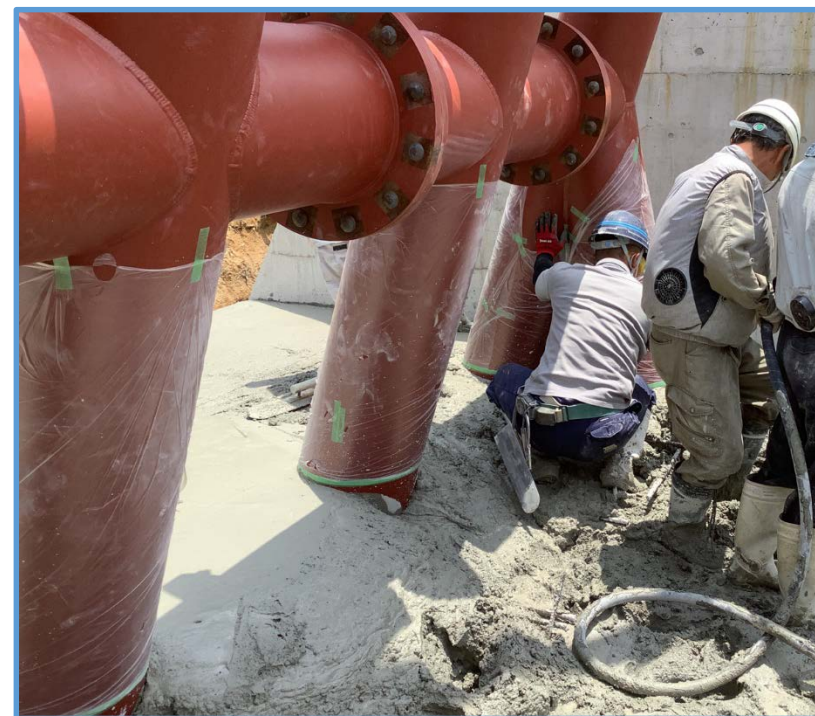
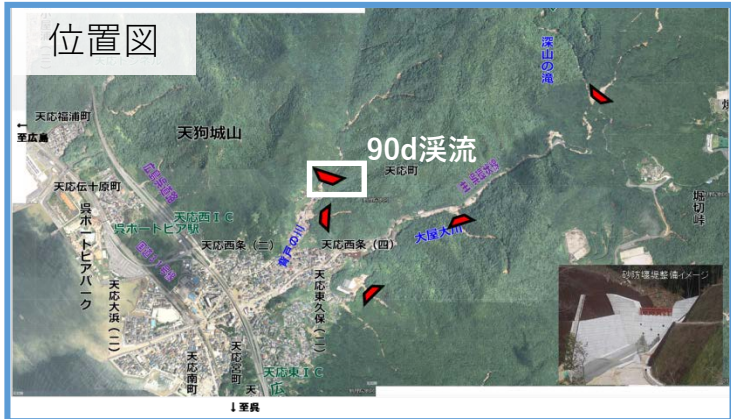
砂防堰堤の埋戻し施工状況

特定緊急砂防事業実施状況

令和2年6月29日現在

背戸の川支川 3-81-90d 溪流（呉市天応地区）

呉市天応地区において、砂防堰堤本体の
「コンクリート打設」を進めています。



砂防堰堤の本体コンクリート打設状況

特定緊急砂防事業実施状況

令和2年6月22日現在

背戸の川支川 3-81-90f 溪流（呉市天応地区）

呉市天応地区において、砂防堰堤の法面工を実施しています。



法面工の施工状況

