

特定緊急砂防事業実施状況

令和2年7月31日現在

小田川 1-9-33溪流(安佐北区 口田南地区)

コンクリート打設の準備及び溪流保全工の掘削を進めています。



下流側より



右岸側より

特定緊急砂防事業実施状況

令和2年7月31日現在

矢口川支川 1-9-6204隣溪流(安佐北区 口田南地区)

溪流保全工の整備を進めています。



下流側より



右岸側より

特定緊急砂防事業実施状況

令和2年7月31日現在

一ヶ谷川 1-9-279-1溪流(安佐北区 口田南地区)

堰堤上流の護岸を整備するための進入路を整備しています。



下流側より



右岸側より

特定緊急砂防事業実施状況

令和2年7月31日現在

一ヶ谷川 1-9-279-2溪流(安佐北区 口田南地区)

堰堤上流の護岸整備を進めています。



下流側より



上流側より

特定緊急砂防事業実施状況

令和2年8月3日現在

山王川 2-2-97 溪流（安芸区中野東地区）

安芸区中野東地区において、砂防堰堤本体の「コンクリート打設」を進めています。



砂防堰堤本体のコンクリート打設状況

特定緊急砂防事業実施状況

令和2年8月3日現在

大元谷川 2-2-74 溪流 (安芸区上瀬野地区)



市道の付替を行っています。



着手前(上流から撮影)



↓ 砂防堰堤上流側より

↑ 砂防堰堤下流側より

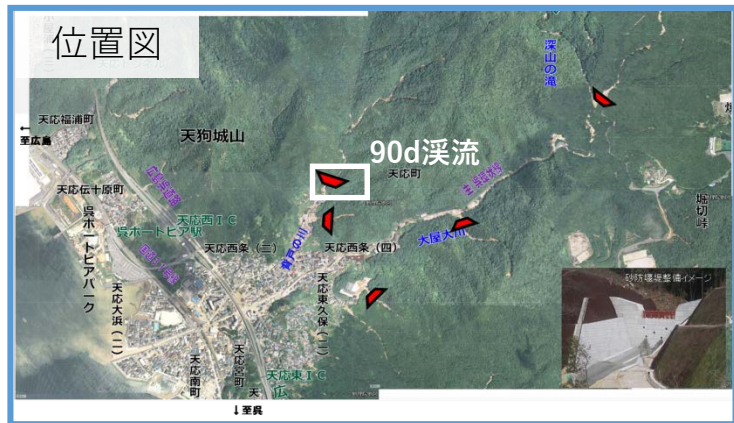


特定緊急砂防事業実施状況

令和2年7月14日現在

背戸の川支川 3-81-90d 溪流（呉市天応地区）

呉市天応地区において、砂防堰堤本体のコンクリート打設を6月29日で終了し、堰堤の養生を行っています。



砂防堰堤の本体養生確認状況

特定緊急砂防事業実施状況

令和2年7月29日現在

背戸の川支川 3-81-90f 溪流（呉市天応地区）

呉市天応地区において、砂防堰堤のブロック積工を実施しています。



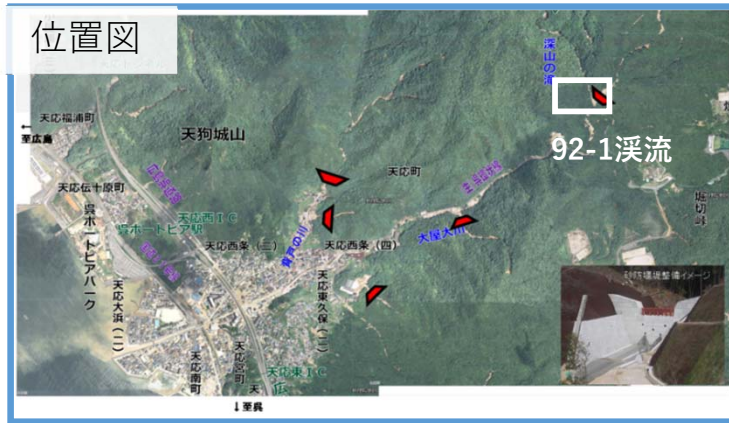
ブロック積工の施工状況

特定緊急砂防事業実施状況

令和2年7月14日現在

大屋大川 3-81-92-1 溪流（呉市天応地区）

呉市天応地区において、砂防堰堤の階段工を実施しています。



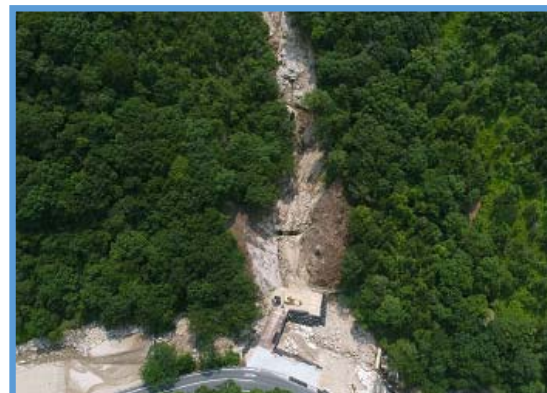
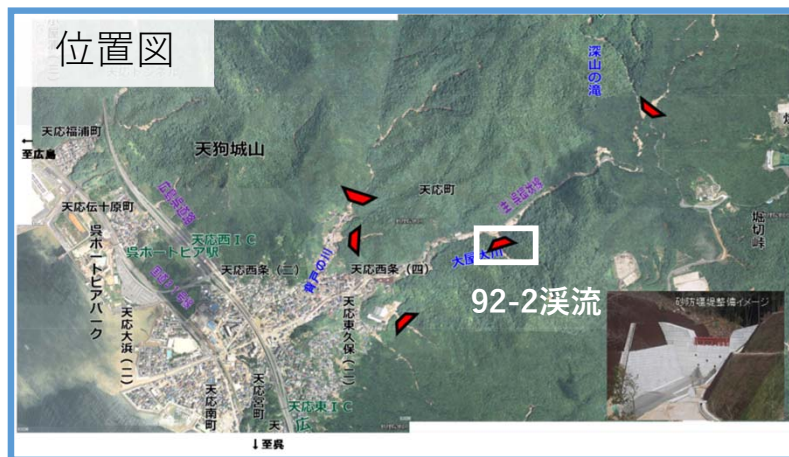
砂防堰堤の階段工実施状況

特定緊急砂防事業実施状況

令和2年7月29日現在

大屋大川 3-81-92-2 溪流（呉市天応地区）

呉市天応地区において、前庭保護工の床堀を実施しています。



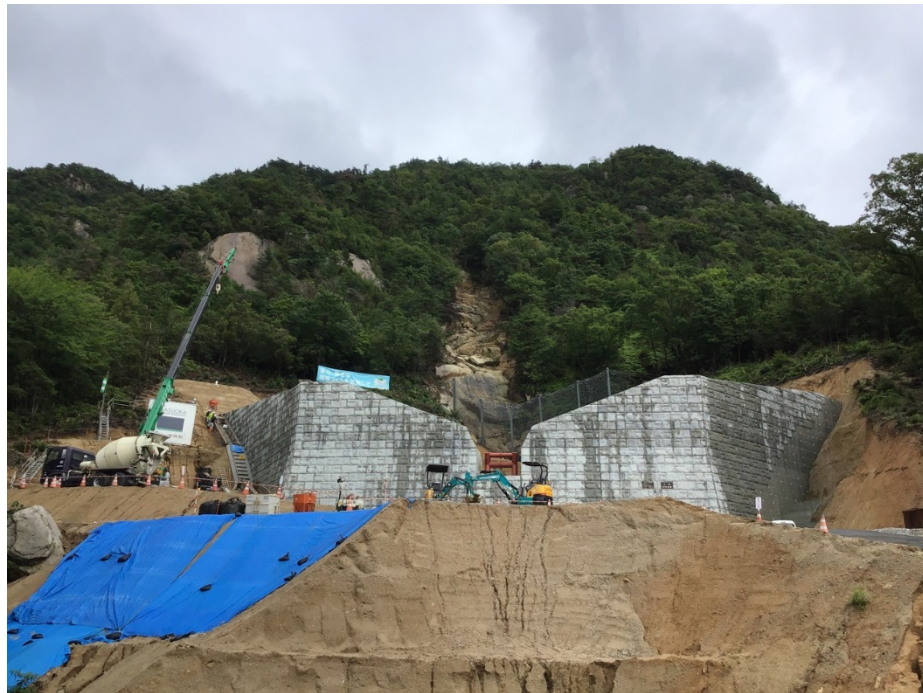
前庭保護工の床堀実施状況

特定緊急砂防事業実施状況

令和2年7月29日現在

大屋大川 3-81-92隣e 溪流（呉市天応地区）

呉市天応地区において、砂防堰堤の階段工を実施しています。



砂防堰堤の階段工施工状況

特定緊急砂防事業実施状況

総頭川・大判川・明神川 2-24-7・2-24-6397・2-24-6溪流（安芸郡坂町地区）

工事車両進入路

位置図



安芸郡坂町地区において、総頭川・大判川・明神川砂防堰堤工事を進めています。

完成イメージ図（明神川）



完成イメージ図（総頭川・大判川）



特定緊急砂防事業実施状況

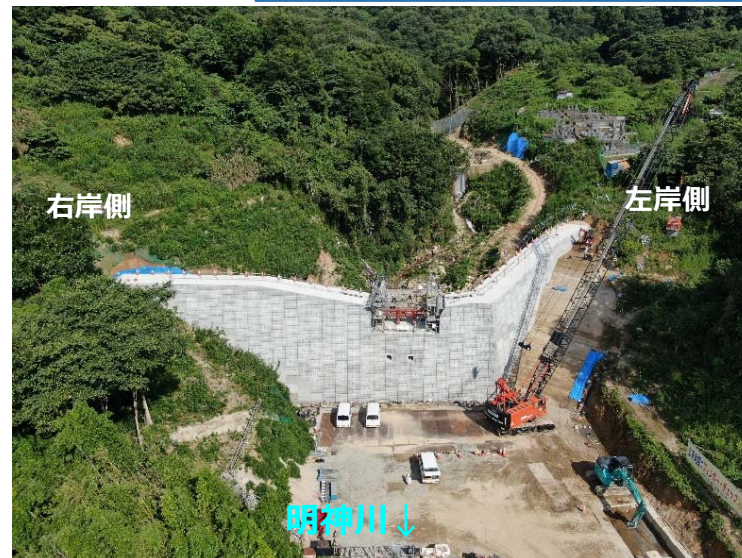
令和2年8月3日現在

明神川 2-24-6溪流（安芸郡坂町地区）

砂防堰堤本体の埋め戻しを行っています。



堰堤着手前



堰堤施工状況(下流斜め)



堰堤施工状況(堰堤直下)



堰堤施工状況(上流より)



堰堤施工状況(左岸側より)



堰堤施工状況(右岸側より)

特定緊急砂防事業実施状況

令和2年8月3日現在

総頭川・大判川 2-24-7・6397溪流（安芸郡坂町地区）

砂防堰堤本体の埋め戻しを行っています。



総頭川・大判川施工状況
(着手前H31.4時点)



総頭川施工状況（左岸側より）



総頭川施工状況（右岸側より）



総頭川・大判川施工状況
(R2.6末時点)



大判川施工状況（左岸側より）



大判川施工状況（右岸側より）