

特定緊急砂防事業実施状況

令和2年8月31日現在

小田川 1-9-33溪流(安佐北区 口田南地区)

スリット設置が完了しました。
前庭保護工の掘削を進めています。



スリット設置状況



前庭保護工掘削状況

特定緊急砂防事業実施状況

令和2年8月31日現在

矢口川支川 1-9-6204隣溪流(安佐北区 口田南地区)

前庭保護工および付帯設備(階段工)の整備を進めています。



下流側より



階段工(左岸側)設置予定箇所

特定緊急砂防事業実施状況

令和2年9月1日現在

山王川 2-2-97 渓流（安芸区中野東地区）

砂防堰堤本体のコンクリート打設完了。
堰堤背面部の埋戻し等を実施しています。



砂防堰堤本体のコンクリート打設状況

特定緊急砂防事業実施状況

令和2年9月1日現在

大元谷川 2-2-74 溪流 (安芸区上瀬野地区)



市道の付替を行っています。



着手前(上流から撮影)



↑ 砂防堰堤下流側より



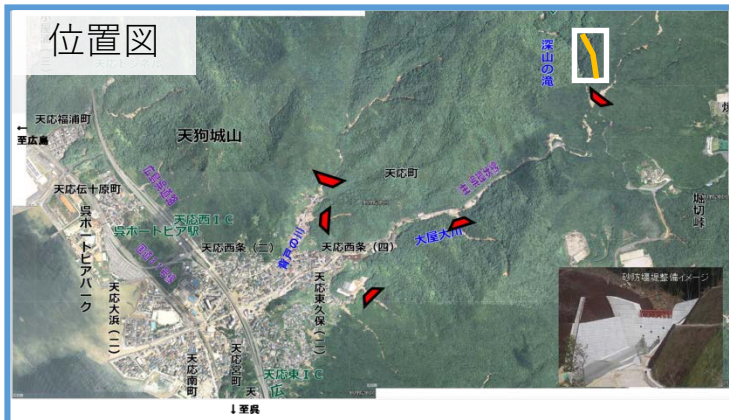
特定緊急砂防事業実施状況

令和2年9月1日現在

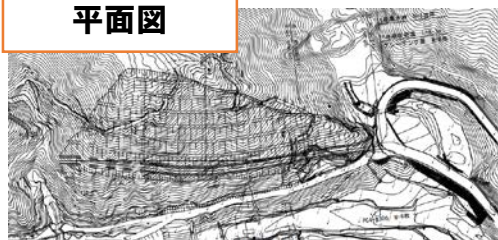
大屋大川管理道（呉市天応地区）

呉市天応地区において、深山の滝の上流に砂防堰堤を作るための工事用道路兼管理道の整備のため、伐採を実施しています。

位置図



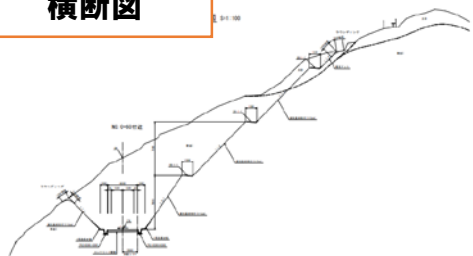
平面図



施工前



横断面図



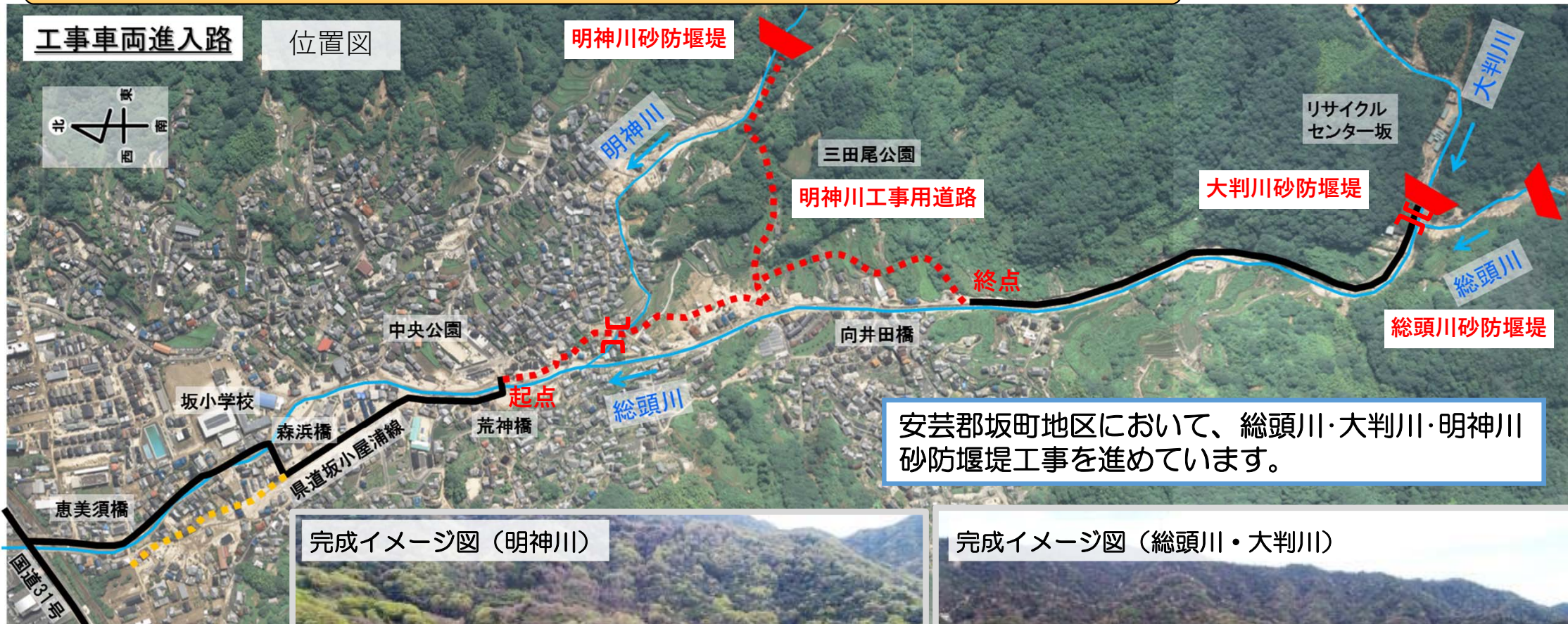
管理道の伐採状況

特定緊急砂防事業実施状況

総頭川・大判川・明神川 2-24-7・2-24-6397・2-24-6溪流（安芸郡坂町地区）

工事車両進入路

位置図



完成イメージ図（明神川）



完成イメージ図（総頭川・大判川）



特定緊急砂防事業実施状況

令和2年9月1日現在

明神川 2-24-6溪流（安芸郡坂町地区）

砂防堰堤本体背面部の法面処理を行っています。



堰堤着手前



堰堤施工状況(下流斜め)



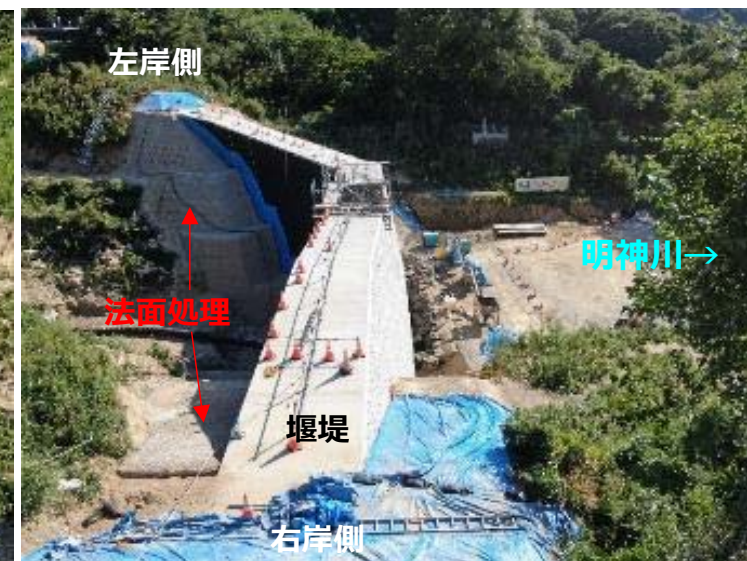
堰堤施工状況(堰堤直下)



堰堤施工状況(上流より)



堰堤施工状況(左岸側より)



堰堤施工状況(右岸側より)

特定緊急砂防事業実施状況

令和2年9月1日現在

総頭川・大判川 2-24-7・6397溪流（安芸郡坂町地区）

砂防堰堤本体の埋め戻しを行っています。



総頭川・大判川施工状況
(着手前H31.4時点)



総頭川施工状況（左岸側より）



総頭川施工状況（右岸側より）



総頭川・大判川施工状況
(R2.6末時点)



大判川施工状況（左岸側より）



大判川施工状況（右岸側より）