

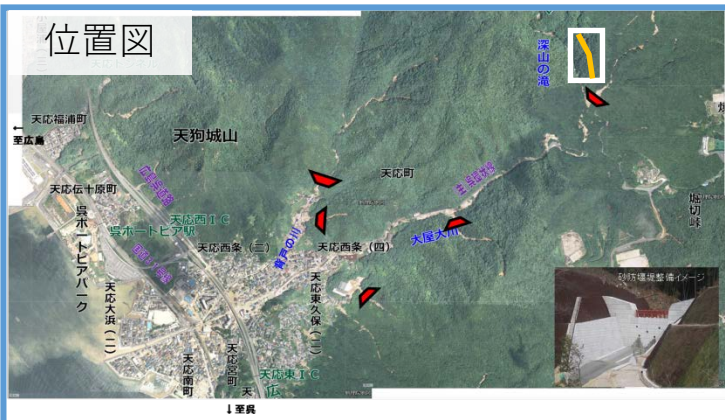
特定緊急砂防事業実施状況

令和2年9月4日現在

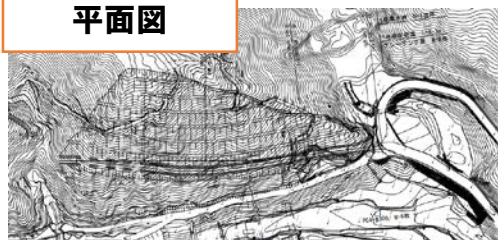
大屋大川管理道（呉市天応地区）

呉市天応地区において、深山の滝の上流に砂防堰堤を作るための工事用道路兼管理道の整備のため、掘削を実施しています。（伐採は継続）

位置図



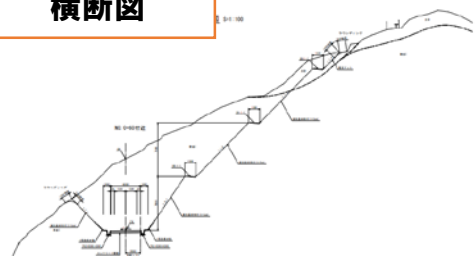
平面図



施工前



横断面図



管理道の掘削状況