

# 災害関連緊急砂防事業実施状況

令和2年9月29日現在

寺条川右支 1-9-486溪流(東区 福田地区)

砂防堰堤工事のための掘削作業を進めています。



掘削作業状況



転石搬出状況

# 災害関連緊急砂防事業実施状況

令和2年9月29日現在

的場川 2-23-12溪流(安芸区 矢野東7丁目)

砂防堰堤本体のコンクリート打設を進めています。



コンクリート打設状況①



コンクリート打設状況②

# 災害関連緊急砂防事業実施状況

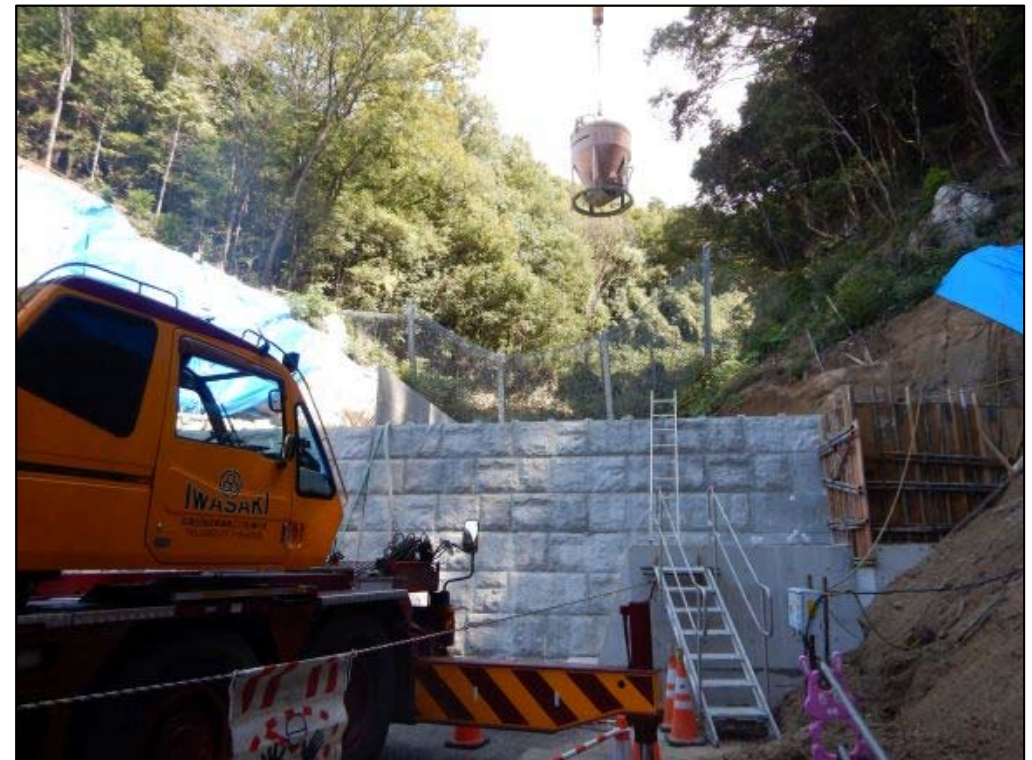
令和2年9月29日現在

神長南川 2-23-14溪流(安芸区 矢野東7丁目)

砂防堰堤本体のコンクリート打設を進めています。



型枠施工状況



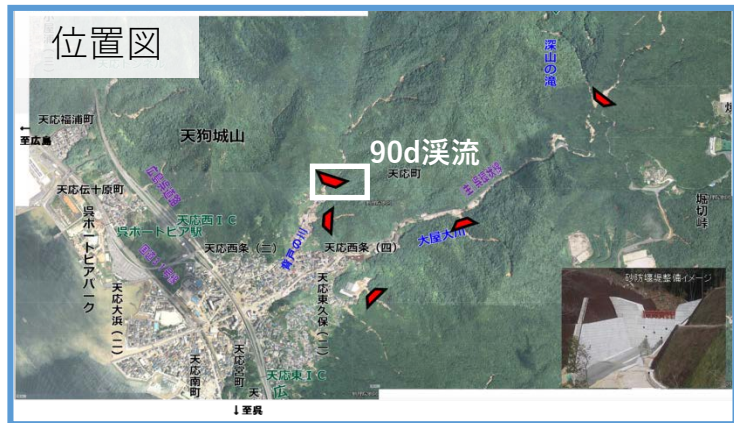
コンクリート打設状況

# 特定緊急砂防事業実施状況

令和2年9月28日現在

背戸の川支川 3-81-90d 溪流（呉市天応地区）

呉市天応地区において、砂防堰堤左岸下流の法面掘削を行っています。



砂防堰堤左岸下流の法面掘削状況

# 特定緊急砂防事業実施状況

令和2年9月28日現在

背戸の川支川 3-81-90f 溪流（呉市天応地区）

呉市天応地区において、床止のコンクリート打設を実施しています。



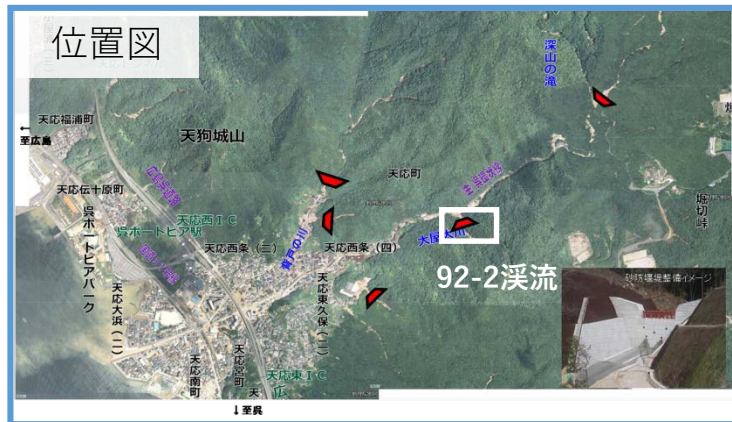
床止の施工状況

# 特定緊急砂防事業実施状況

令和2年9月24日現在

大屋大川 3-81-92-2 溪流（呉市天応地区）

呉市天応地区において、前庭保護工（側壁）のコンクリート打設を実施しています。



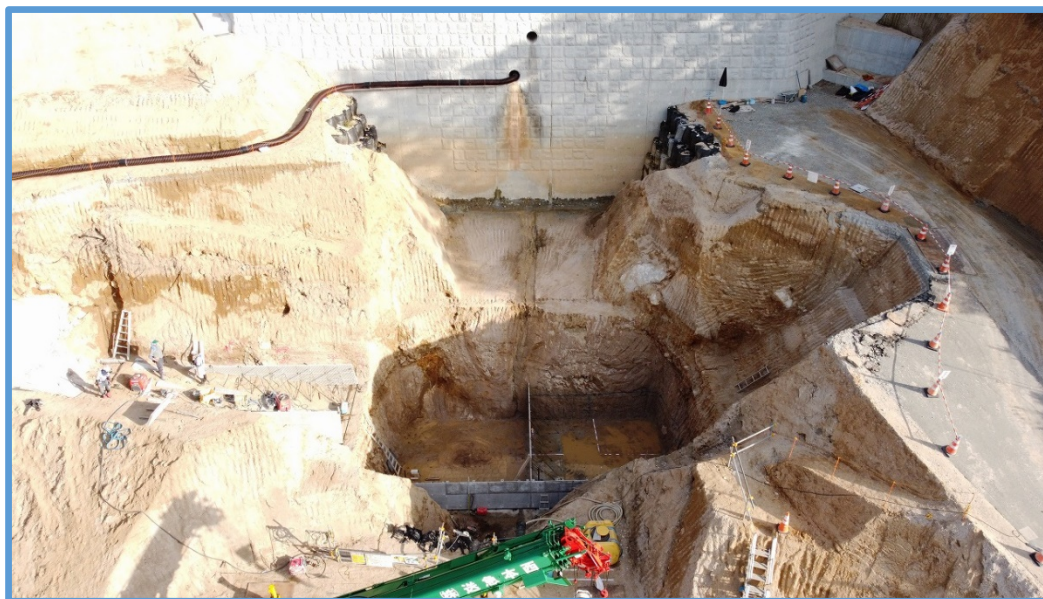
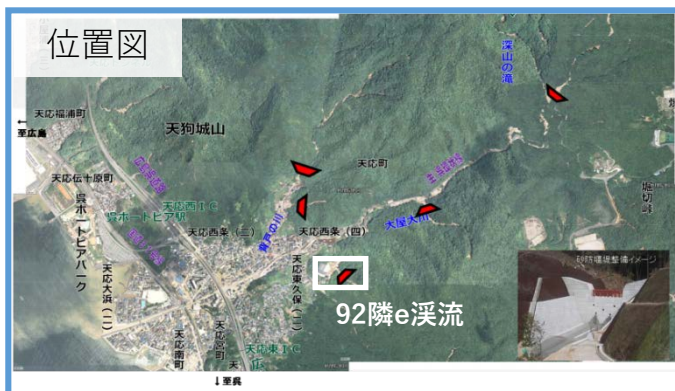
前庭保護工（側壁）のコンクリート打設状況

# 特定緊急砂防事業実施状況

令和2年9月28日現在

大屋大川 3-81-92隣e 溪流（呉市天応地区）

呉市天応地区において、第1垂直壁の型枠設置を実施しています。



第1垂直壁の施工状況

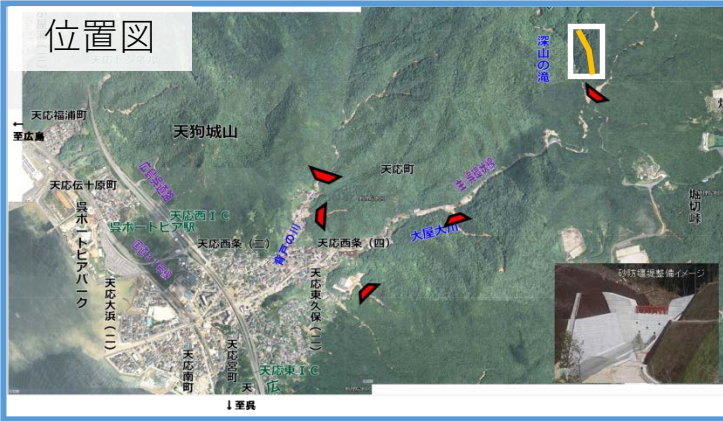
# 特定緊急砂防事業実施状況

令和2年9月28日現在

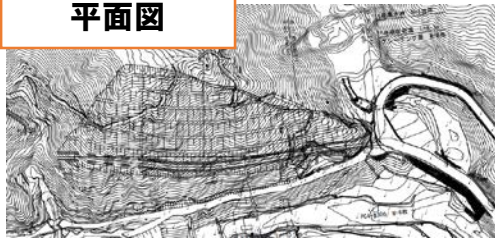
## 大屋大川管理道（呉市天応地区）

呉市天応地区において、深山の滝の上流に砂防堰堤を作るための工事用道路兼管理道の整備のため、掘削を実施しています。（伐採は継続）

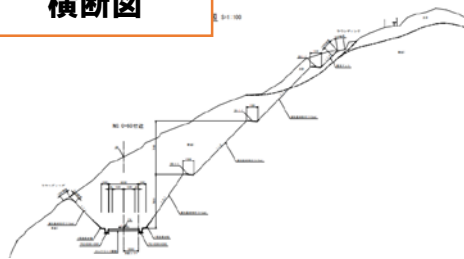
位置図



平面図



横断面図



施工前



施工中（9月28日）



管理道の掘削状況