

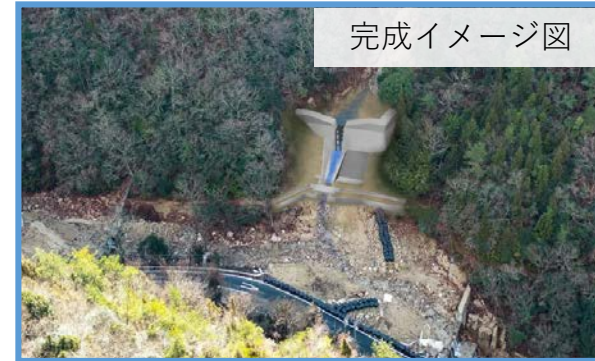
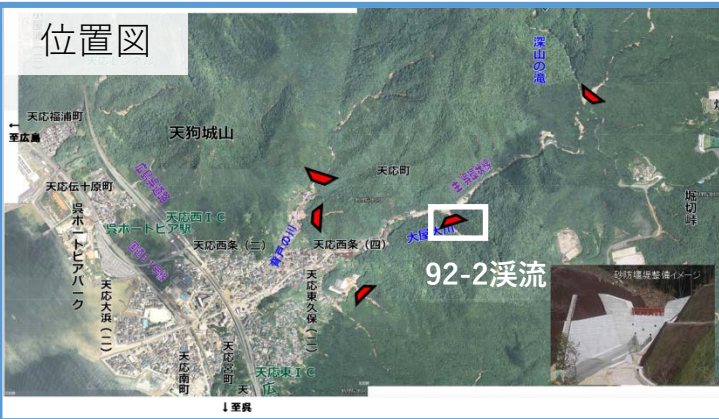
特定緊急砂防事業実施状況

令和2年10月20日現在

大屋大川 3-81-92-2 溪流（呉市天応地区）

呉市天応地区において、砂防堰堤左岸側の法面工を実施しています。

位置図



完成イメージ図



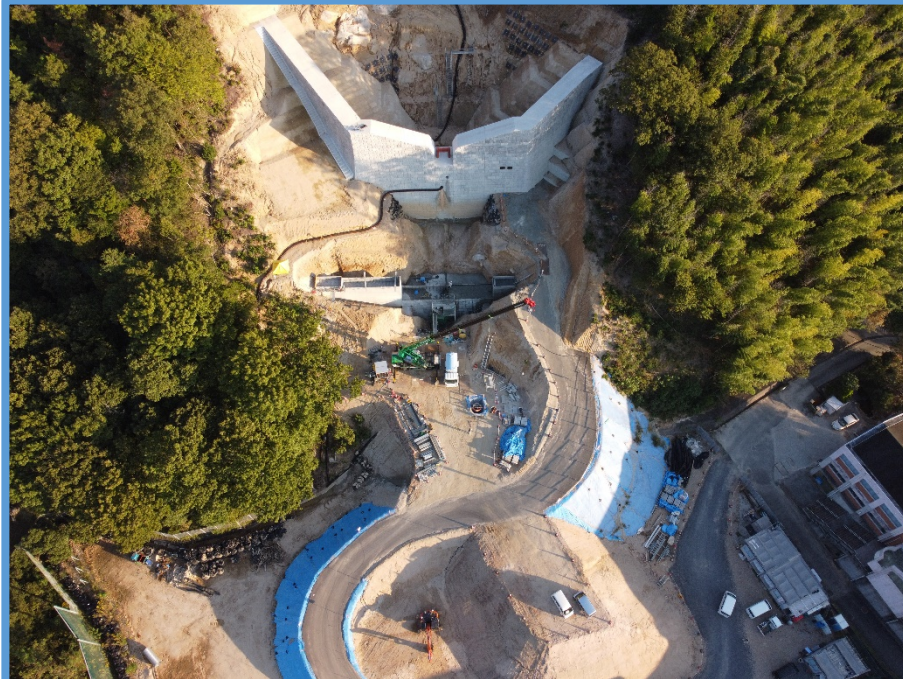
法面工の施工状況

特定緊急砂防事業実施状況

令和2年10月20日現在

大屋大川 3-81-92隣e 溪流（呉市天応地区）

呉市天応地区において、第1垂直壁のコンクリート打設を実施しています。



第1垂直壁のコンクリート打設状況

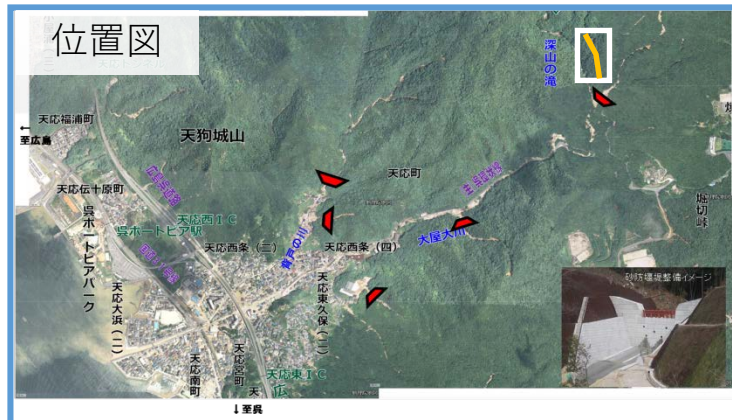
特定緊急砂防事業実施状況

令和2年10月20日現在

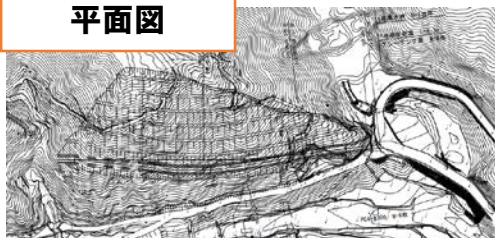
大屋大川管理道（呉市天応地区）

呉市天応地区において、深山の滝の上流に砂防堰堤を作るための工事用道路兼管理道の整備のため、法面掘削を開始（実施）しています。

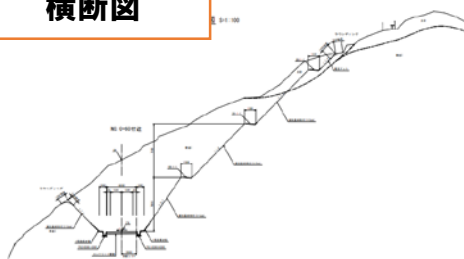
位置図



平面図



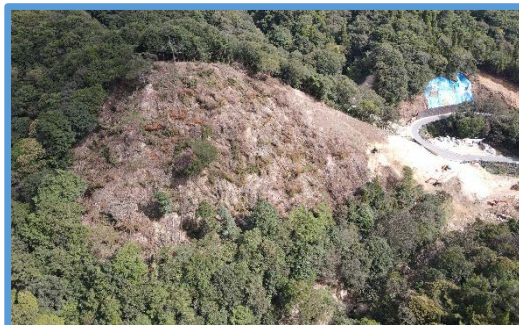
横断面図



施工前



施工中（9月28日時点）



管理道の法面掘削開始（実施）状況（10月20日）

特定緊急砂防事業実施状況

令和2年10月19日現在

山王川 2-2-97 溪流（安芸区中野東地区）

堰堤下流部の溪流保全工、管理用道路を実施しています。

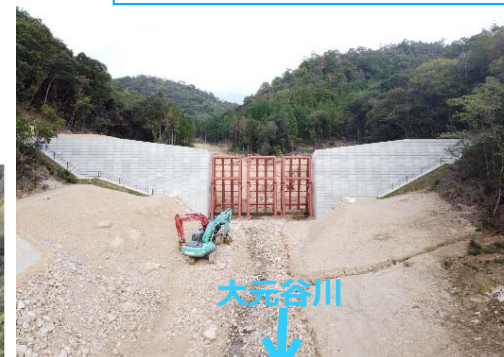


特定緊急砂防事業実施状況

令和2年10月19日現在

大元谷川 2-2-74 溪流 (安芸区上瀬野地区)

市道の付替を行っています。

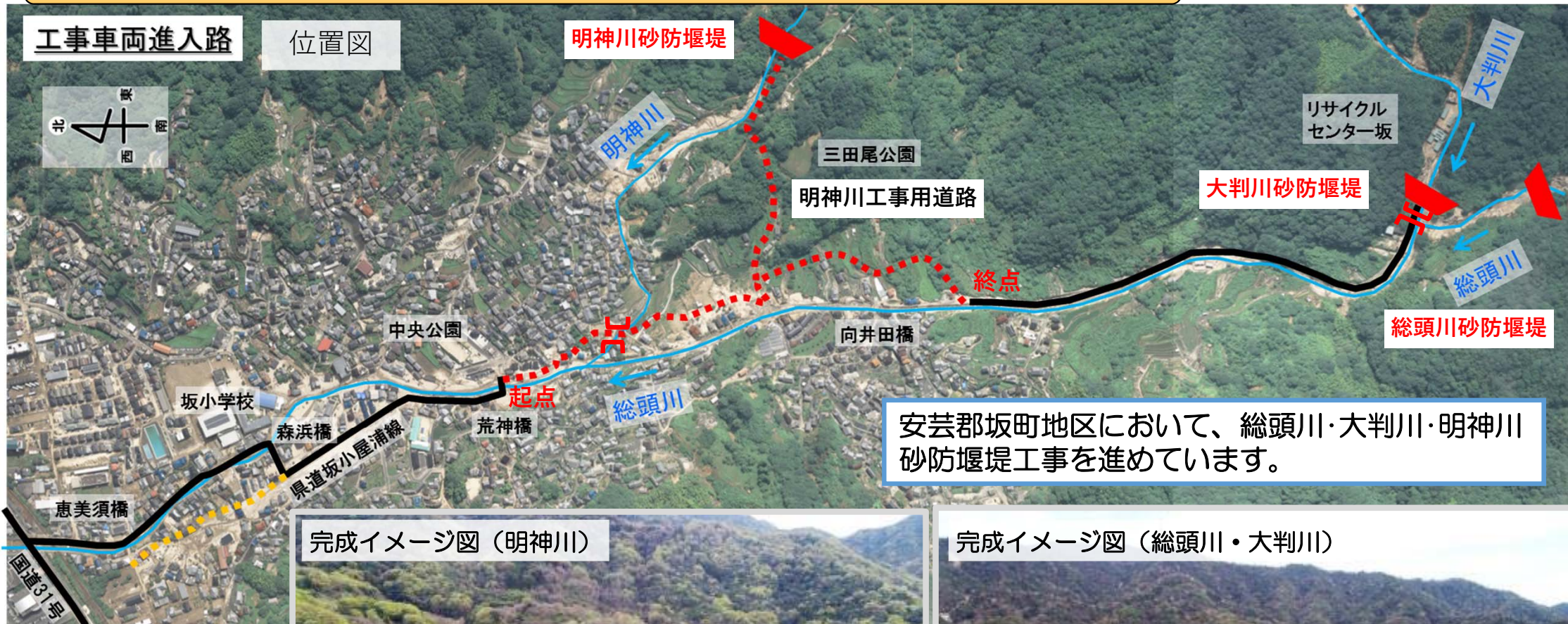


特定緊急砂防事業実施状況

総頭川・大判川・明神川 2-24-7・2-24-6397・2-24-6溪流（安芸郡坂町地区）

工事車両進入路

位置図



安芸郡坂町地区において、総頭川・大判川・明神川砂防堰堤工事を進めています。

完成イメージ図（明神川）



完成イメージ図（総頭川・大判川）



特定緊急砂防事業実施状況

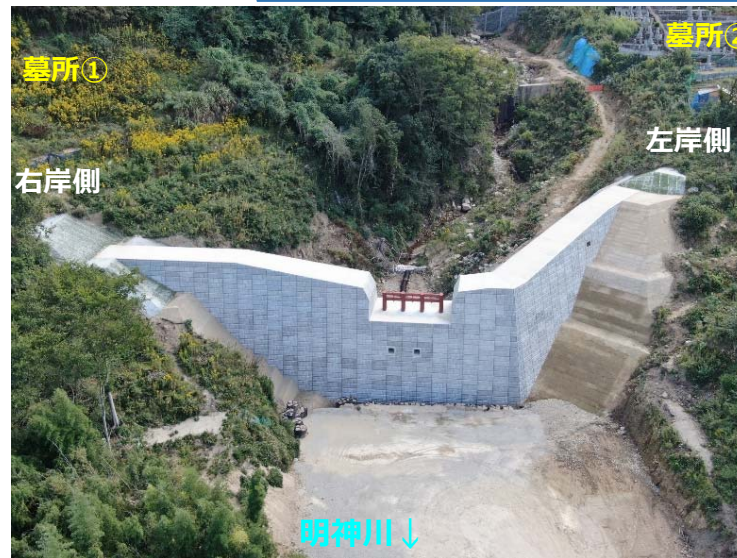
令和2年10月19日現在

明神川 2-24-6溪流（安芸郡坂町地区）

砂防堰堤本体部の法面処理が完了しました。



堰堤着手前



堰堤施工状況(下流斜め)



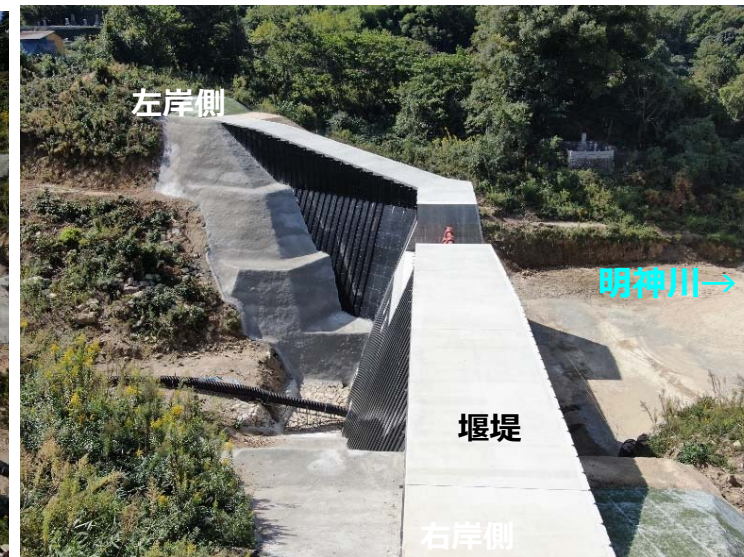
堰堤施工状況(堰堤直下)



堰堤施工状況(上流より)



堰堤施工状況(左岸側より)



堰堤施工状況(右岸側より)

特定緊急砂防事業実施状況

令和2年10月19日現在

総頭川・大判川 2-24-7・6397溪流（安芸郡坂町地区）

砂防堰堤本体の埋戻、階段設置を行っています。



総頭川・大判川施工状況
(着手前H31.4時点)



総頭川施工状況（左岸側より）



総頭川施工状況（右岸側より）



総頭川・大判川施工状況
(R2.6末時点)



大判川施工状況（左岸側より）



大判川施工状況（右岸側より）