

特定緊急砂防事業実施状況

令和2年11月10日現在

的場川 2-23-12溪流(安芸区 矢野東7丁目)

砂防堰堤本体のコンクリート打設を進めています。



コンクリート打設状況①



コンクリート打設状況②

特定緊急砂防事業実施状況

令和2年11月10日現在

神長日広川 2-23-20溪流(安芸区 矢野東7丁目)

前庭保護工及び砂防堰堤左岸側法面部の施工を進めています。



掘削作業状況①



掘削作業状況②

特定緊急砂防事業実施状況

令和2年11月10日現在

背戸の川支川 3-81-90d 溪流（呉市天応地区）

呉市天応地区において、砂防堰堤左岸下流の法面工を行っています。



砂防堰堤左岸下流の法面工施工状況

特定緊急砂防事業実施状況

令和2年11月10日現在

背戸の川支川 3-81-90f 溪流（呉市天応地区）

呉市天応地区において、2号垂直壁を施工しています。



2号垂直壁の施工状況

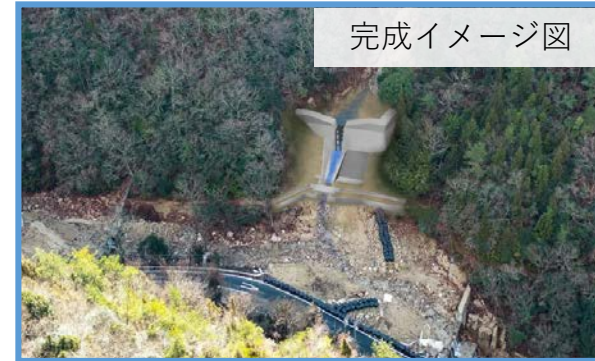
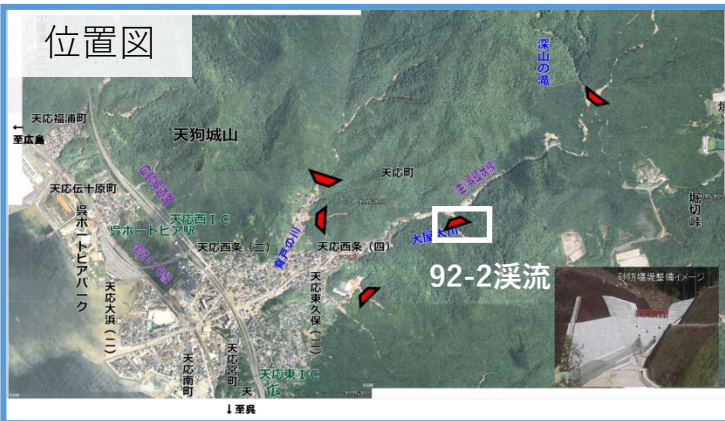
特定緊急砂防事業実施状況

令和2年11月5日現在

大屋大川 3-81-92-2 溪流（呉市天応地区）

呉市天応地区において、砂防堰堤クレーンヤードの施工しています。

位置図



クレーンヤードの施工状況

特定緊急砂防事業実施状況

令和2年11月5日現在

大屋大川 3-81-92隣e 溪流（呉市天応地区）

呉市天応地区において、第1垂直壁のコンクリート打設を実施しています。



第1垂直壁のコンクリート打設状況

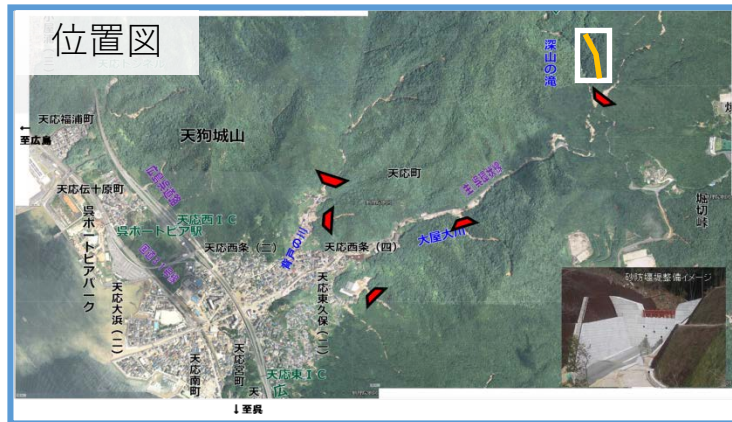
特定緊急砂防事業実施状況

令和2年11月5日現在

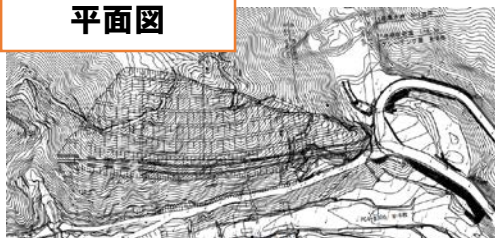
大屋大川管理道（呉市天応地区）

呉市天応地区において、深山の滝の上流に砂防堰堤を作るための工事用道路兼管理道の整備のため、法面掘削を実施（1段目）しています。

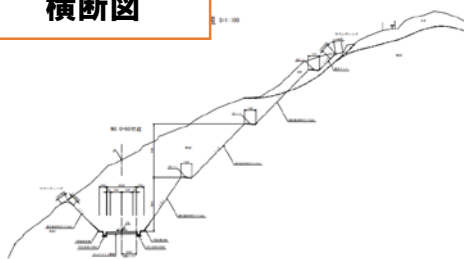
位置図



平面図



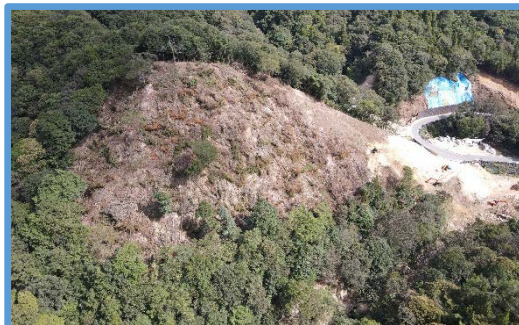
横断面



施工前



施工中（9月28日時点）



管理道の法面掘削実施状況