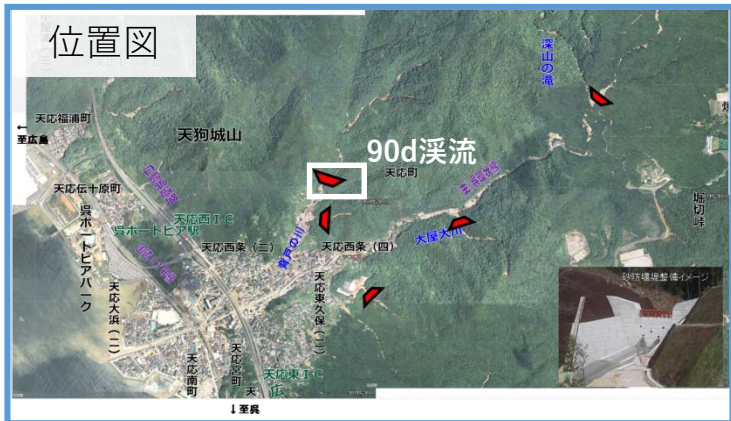


特定緊急砂防事業実施状況

令和2年11月25日現在

背戸の川支川 3-81-90d 溪流（呉市天応地区）

呉市天応地区において、砂防堰堤左岸下流の法面工を行っています。



砂防堰堤左岸下流の法面工施工状況

特定緊急砂防事業実施状況

令和2年11月25現在

背戸の川支川 3-81-90f 溪流（呉市天応地区）

呉市天応地区において、側壁工を施工しています。



側壁工の施工状況

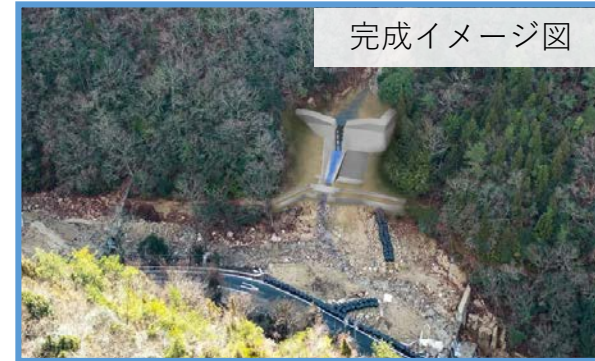
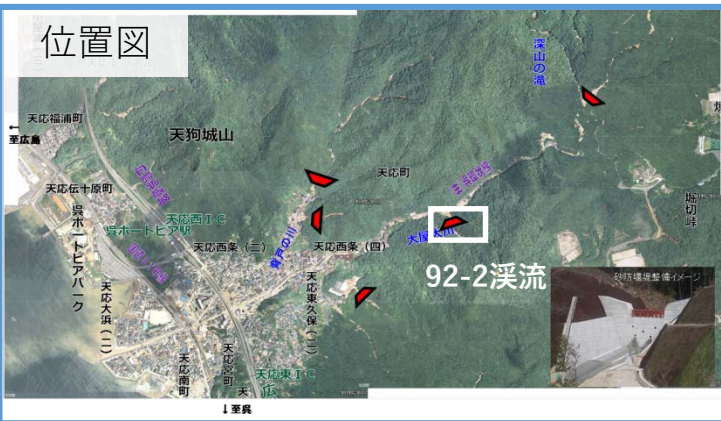
特定緊急砂防事業実施状況

令和2年11月25日現在

大屋大川 3-81-92-2 溪流（呉市天応地区）

呉市天応地区において、護岸工の床堀を実施しています。

位置図



完成イメージ図



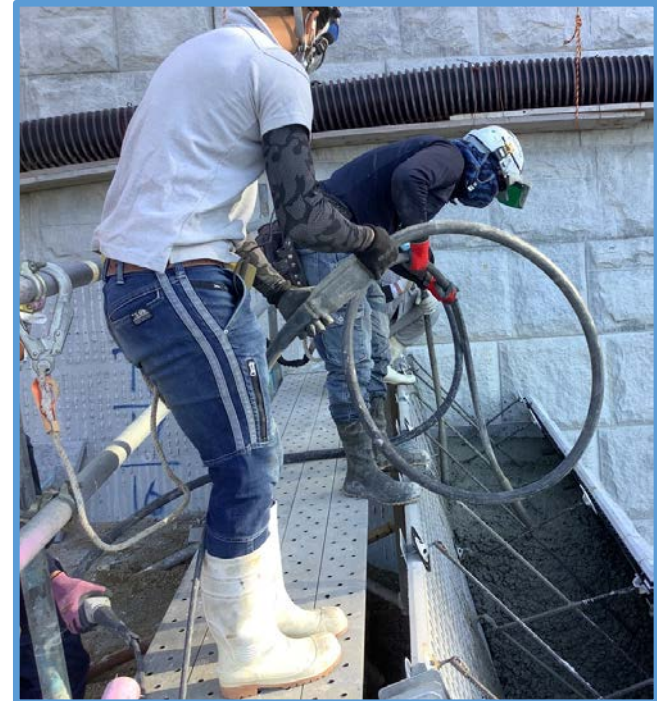
護岸工の床堀実施状況

特定緊急砂防事業実施状況

令和2年12月1日現在

大屋大川 3-81-92隣e 溪流（呉市天応地区）

呉市天応地区において、側壁工のコンクリート打設を実施しています。



側壁工のコンクリート打設状況

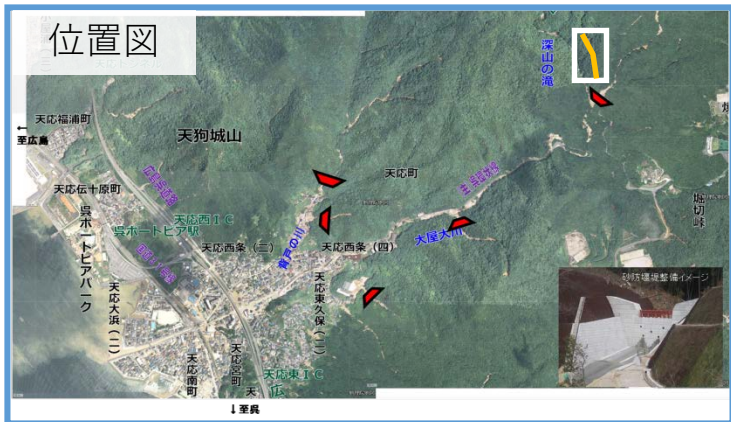
特定緊急砂防事業実施状況

令和2年11月25日現在

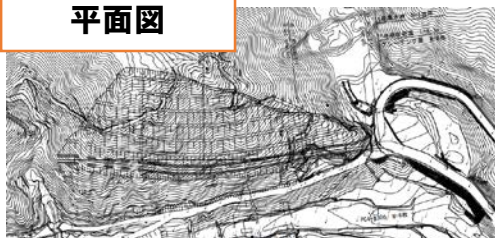
大屋大川管理道（呉市天応地区）

呉市天応地区において、深山の滝の上流に砂防堰堤を作るための工事用道路兼管理道の整備のため、法面掘削を実施（3段目）しています。

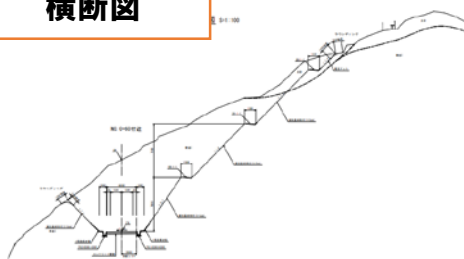
位置図



平面図



横断面図



施工前



施工中（11月25日時点）



管理道の法面掘削実施状況