

特定緊急砂防事業実施状況

令和2年12月21日現在

大谷川 1-9-226溪流(東区 馬木地区)

砂防堰堤本体の施工を進めています。



砂防堰堤施工状況



ソイルセメント置換施工状況

災害関連緊急砂防事業実施状況

令和2年12月21日現在

寺条川右支 1-9-486溪流(東区 福田地区)

砂防堰堤本体の施工を進めています。



コンクリート打設状況①



コンクリート打設状況②

特定緊急砂防事業実施状況

令和2年12月22日現在

小田川 1-9-33溪流(安佐北区 口田南地区)

前庭保護工及び溪流保全工の施工を進めています。



下流側より



上流側より

特定緊急砂防事業実施状況

令和2年12月22日現在

矢口川支川 1-9-6204隣溪流(安佐北区 口田南地区)

溪流保全工の整備を進めています。



下流側より



左岸側より

特定緊急砂防事業実施状況

令和2年12月18日現在

的場川 2-23-12溪流(安芸区 矢野東7丁目)

砂防堰堤本体のコンクリート打設を進めています。

位置図



コンクリート打設状況①



コンクリート打設状況②

特定緊急砂防事業実施状況

令和2年12月18日現在

神長日広川 2-23-20溪流(安芸区 矢野東7丁目)

前庭保護工及び砂防堰堤左岸側法面部の施工を進めています。



施工状況①



施工状況②

特定緊急砂防事業実施状況

令和2年12月18日現在

神長南川 2-23-14溪流(安芸区 矢野東7丁目)

砂防堰堤本体のコンクリート打設を進めています。



コンクリート打設状況①



コンクリート打設状況②

特定緊急砂防事業実施状況

令和2年12月18日現在

山王川 2-2-97 渓流（安芸区中野東地区）

堰堤下流部の渓流保全工と管理用道路を施工しています。



砂防堰堤本体の施工状況

特定緊急砂防事業実施状況

令和2年12月18日現在

大元谷川 2-2-74 溪流（安芸区上瀬野地区）

市道付替が完了しました。



↑砂防堰堤下流側より



↓砂防堰堤上流側より



特定緊急砂防事業実施状況

令和2年12月23日現在

背戸の川支川 3-81-90d 溪流（呉市天応地区）

呉市天応地区において、砂防堰堤及び左岸下流法面工まで完了しました。

位置図



完成イメージ図



砂防堰堤90d完了状況

特定緊急砂防事業実施状況

令和2年12月23現在

背戸の川支川 3-81-90f 溪流（呉市天応地区）

呉市天応地区において、砂防堰堤及び流路工を完了しました。



側壁工の施工状況

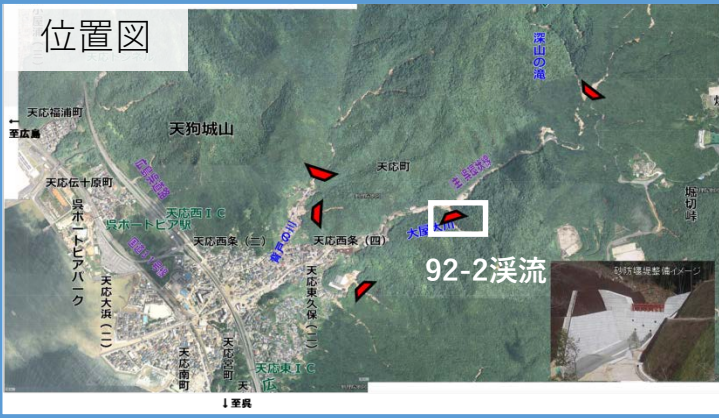
特定緊急砂防事業実施状況

令和2年12月23日現在

大屋大川 3-81-92-2 溪流（呉市天応地区）

呉市天応地区において、護岸工及び橋台工の施工を実施しています。

位置図



完成イメージ図



護岸工及び橋台工の床堀実施状況

特定緊急砂防事業実施状況

令和2年12月23日現在

大屋大川 3-81-92隣e 溪流（呉市天応地区）

呉市天応地区において、第2,第3垂直壁のコンクリート打設を実施しています。

位置図



完成イメージ図



全景



第2,第3垂直壁のコンクリート打設状況

特定緊急砂防事業実施状況

大屋大川管理道（呉市天応地区）

位置义

平面图

横断図

施工前

施工中（12月23日時点）



管理道の法面掘削実施状況

特定緊急砂防事業実施状況

総頭川・大判川・明神川 2-24-7・2-24-6397・2-24-6溪流（安芸郡坂町地区）

工事車両進入路

位置図

明神川砂防堰堤



三田尾公園

明神川工事用道路

リサイクル
センター坂

大判川砂防堰堤

終点

総頭川砂防堰堤

中央公園

向井田橋

起点
荒神橋

坂小学校

森浜橋

県道坂小屋浦線

恵美須橋

安芸郡坂町地区において、総頭川・大判川・明神川
砂防堰堤工事を進めています。

完成イメージ図（明神川）

明神川砂防堰堤

↓ 明神川

完成イメージ図（総頭川・大判川）

↓ 大判川

↓ 総頭川

大判川砂防堰堤

総頭川砂防堰堤

↓ 総頭川

特定緊急砂防事業実施状況

令和2年12月18日現在

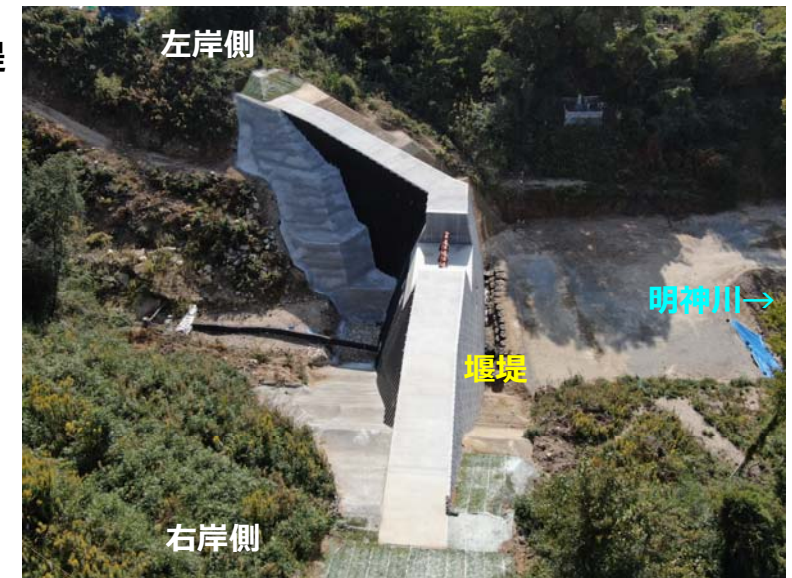
明神川 2-24-6溪流（安芸郡坂町地区）

砂防堰堤の本体部が完成しました。

堰堤着手前
(下流側より)



明神川砂防堰堤
(左岸側より)



特定緊急砂防事業実施状況

令和2年12月18日現在

総頭川・大判川 2-24-7・6397溪流（安芸郡坂町地区）

砂防堰堤の本体部が完成しました。



総頭川・大判川施工状況
(着手前H31.4時点)



総頭川施工状況（下流側より）



総頭川施工状況（上流側より）



総頭川・大判川施工状況
(R2.12時点)



大判川施工状況（下流側より）



大判川施工状況（上流側より）