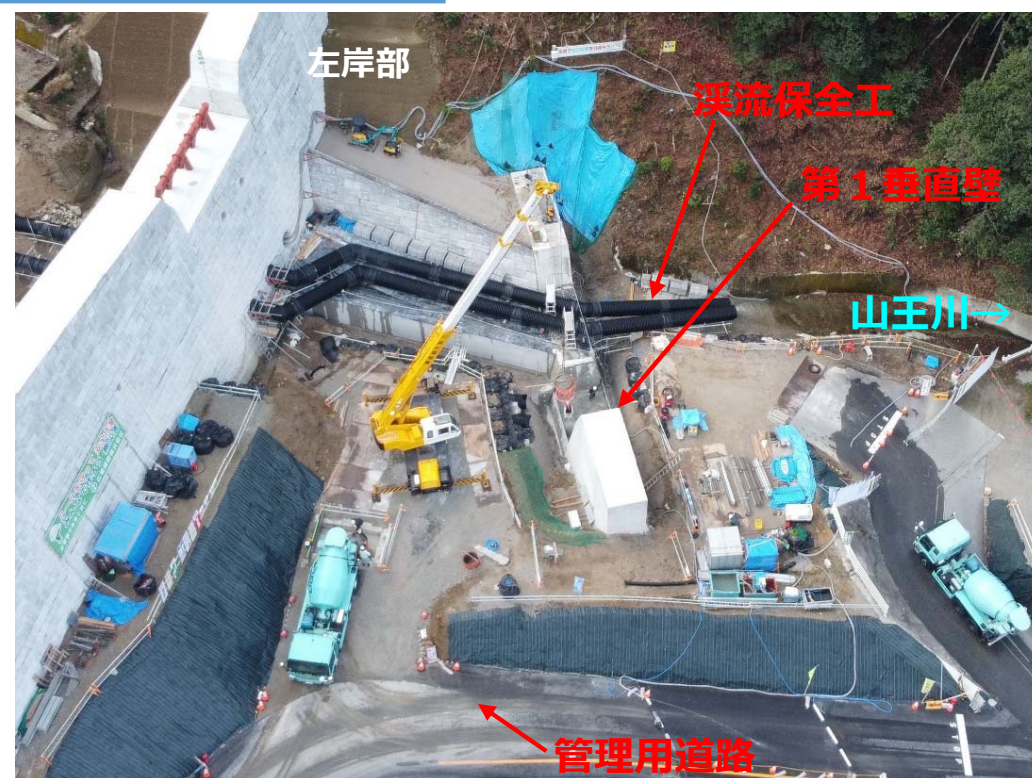


特定緊急砂防事業実施状況

令和3年2月1日現在

山王川 2-2-97 溪流（安芸区中野東地区）

堰堤下流部の溪流保全工と管理用道路を施工しています。



砂防堰堤本体下流部の施工状況

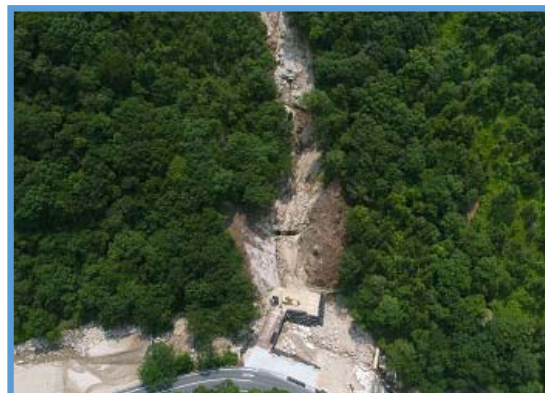
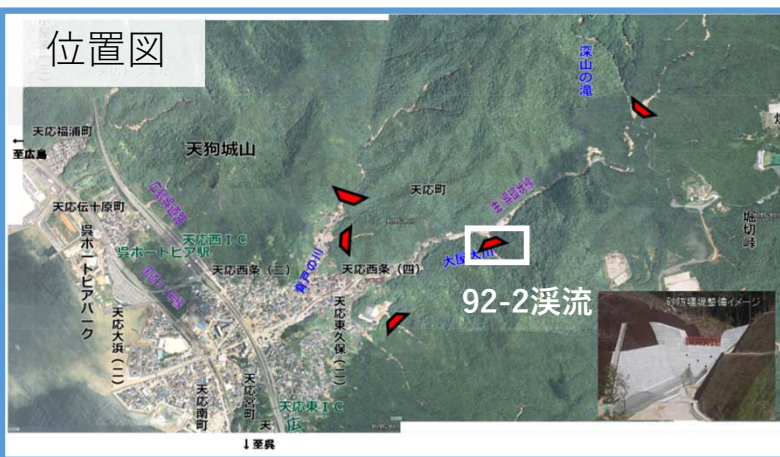
特定緊急砂防事業実施状況

令和3年1月29日現在

大屋大川 3-81-92-2 溪流（呉市天応地区）

呉市天応地区において、根固め工の施工を実施しています。

位置図



根固め工の実施状況

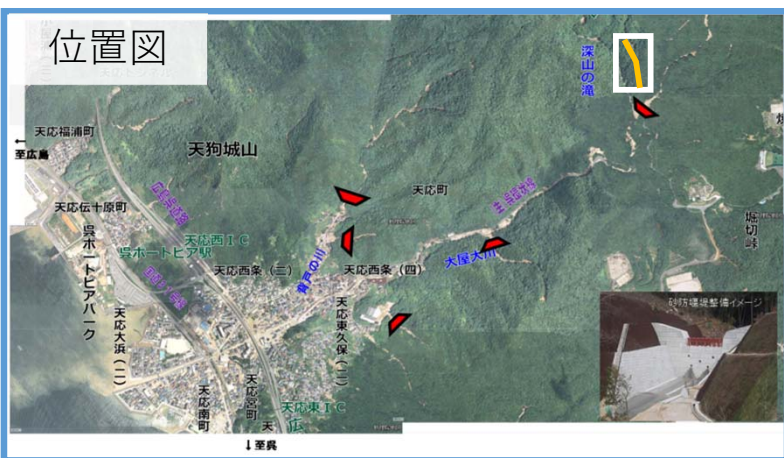
特定緊急砂防事業実施状況

令和3年1月29日現在

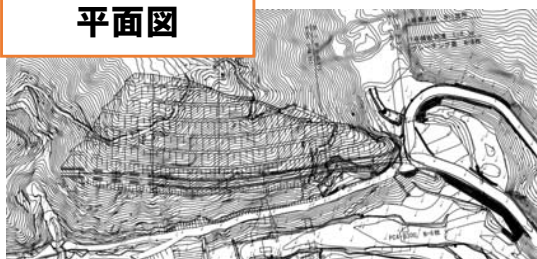
大屋大川管理道（呉市天応地区）

呉市天応地区において、深山の滝の上流に砂防堰堤を作るための工事用道路兼管理道の整備のため、法面掘削を実施（4段目）しています。

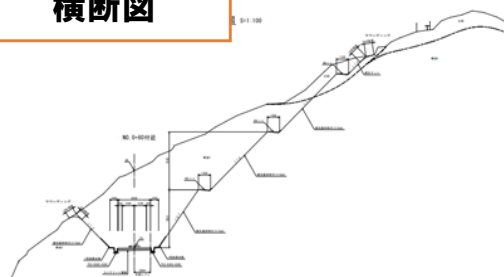
位置図



平面図



横断面図



施工前



施工中（1月29日時点）



管理道の法面掘削実施状況

特定緊急砂防事業実施状況

令和3年2月1日現在

総頭川・大判川・明神川 2-24-7・2-24-6397・2-24-6溪流（安芸郡坂町地区）

位置図



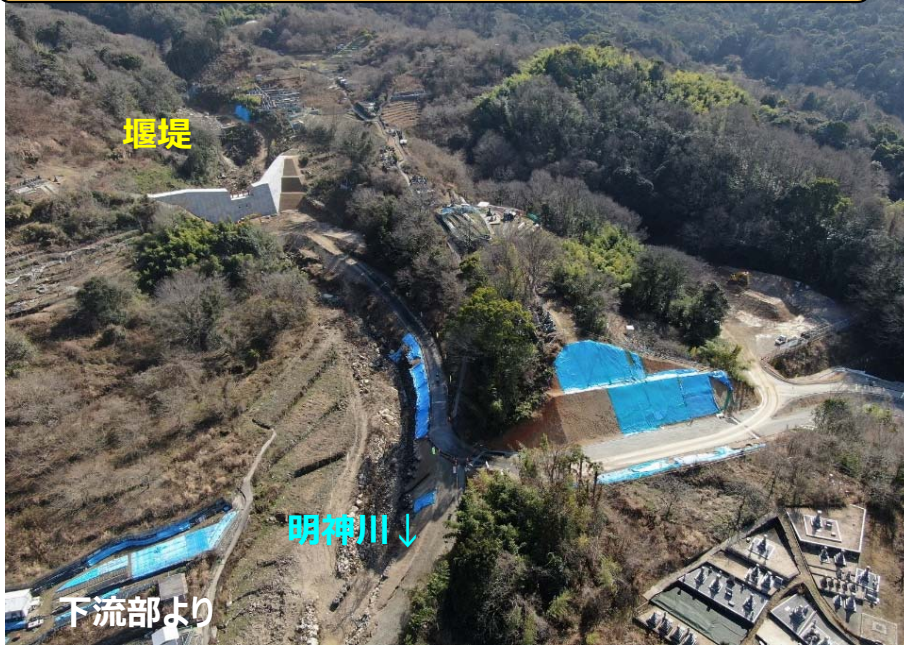
安芸郡坂町地区において、総頭川・大判川・明神川砂防堰堤工事を進めています。



特定緊急砂防事業実施状況

令和3年2月1日現在

明神川 2-24-6溪流（安芸郡坂町地区）



溪流保全工の工事に着手しました。



溪流保全工施工状況