

特定緊急砂防事業実施状況

令和3年2月24日現在

大谷川 1-9-226溪流(東区 馬木地区)

砂防堰堤本体の施工を進めています。



砂防堰堤施工状況



コンクリート打設状況

特定緊急砂防事業実施状況

令和3年2月24日現在

寺条川右支 1-9-486溪流(東区 福田地区)

砂防堰堤本体の施工を進めています。



コンクリート打設状況①



コンクリート打設状況②

特定緊急砂防事業実施状況

令和3年2月24日現在

的場川 2-23-12溪流(安芸区 矢野東7丁目)

砂防堰堤本体のコンクリート打設を進めています。



コンクリート打設状況①



コンクリート打設状況②

特定緊急砂防事業実施状況

令和3年2月24日現在

神長川 2-23-13溪流(安芸区 矢野東7丁目)

前庭保護工及び砂防堰堤法面部の施工を進めています。



施工状況①



施工状況②

特定緊急砂防事業実施状況

令和3年2月24日現在

神長南川 2-23-14溪流(安芸区 矢野東7丁目)

砂防堰堤本体のコンクリート打設を進めています。



コンクリート打設状況①



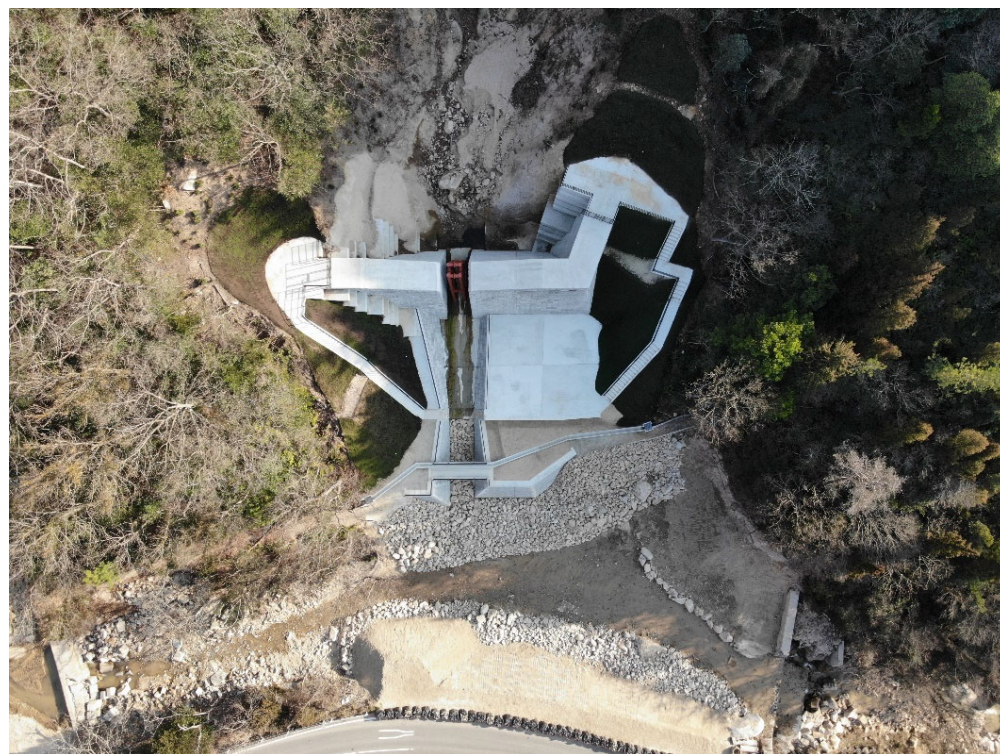
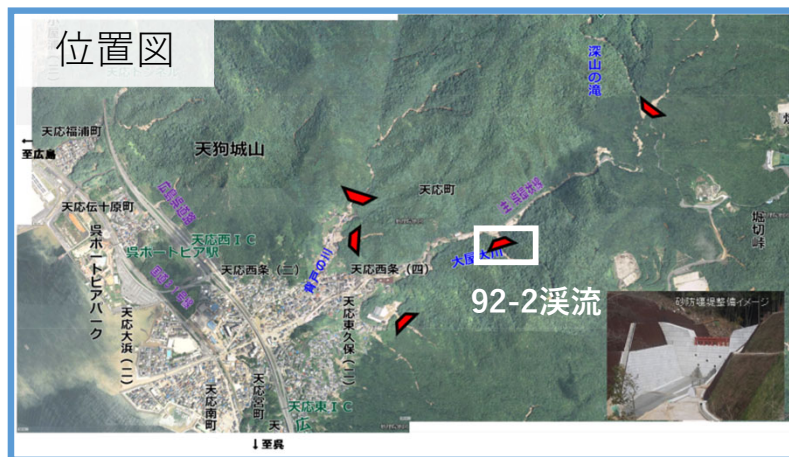
コンクリート打設状況②

特定緊急砂防事業実施状況

令和3年2月25日現在

大屋大川 3-81-92-2 溪流（呉市天応地区）

呉市天応地区において、砂防堰堤、前庭保護工、護岸工を完了しました。



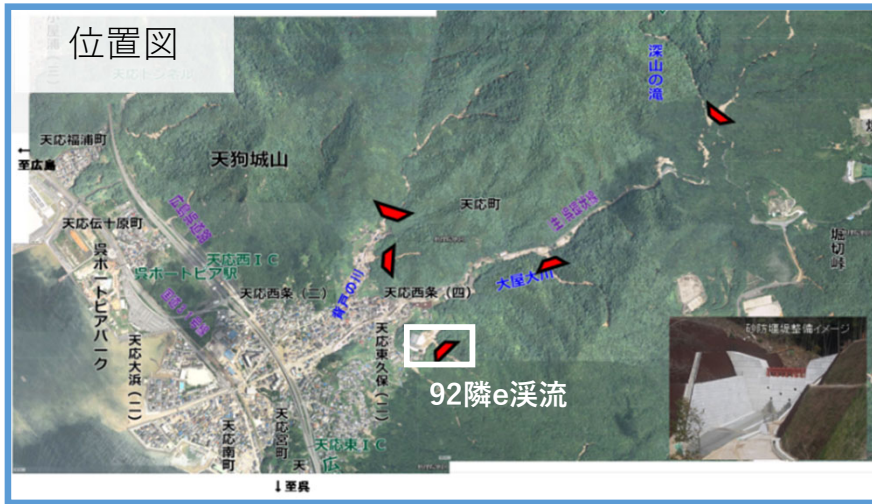
工事の完了状況

特定緊急砂防事業実施状況

令和3年2月25日現在

大屋大川 3-81-92隣e 溪流（呉市天応地区）

呉市天応地区において、側壁工を実施しています。



側壁工のコンクリート打設状況

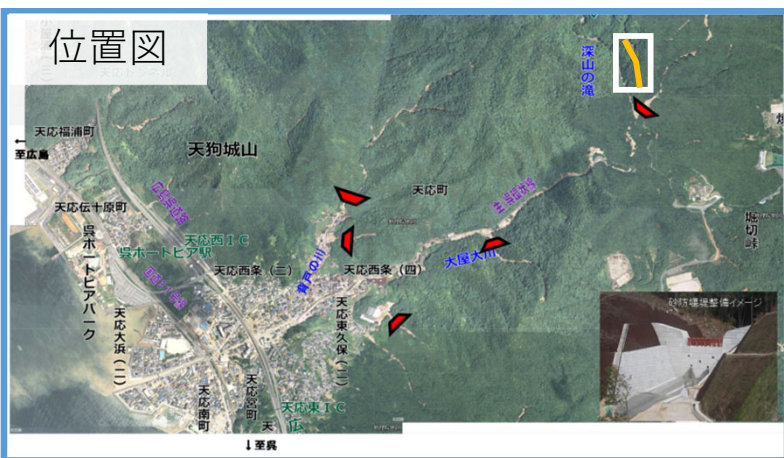
特定緊急砂防事業実施状況

令和3年2月19日現在

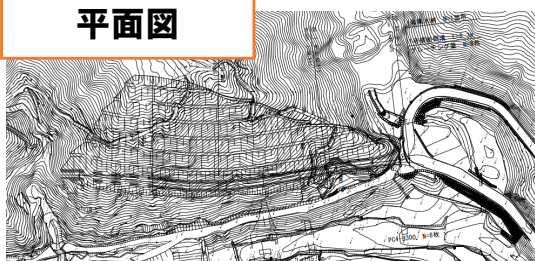
大屋大川管理道（呉市天応地区）

呉市天応地区において、深山の滝の上流に砂防堰堤を作るための工事用道路兼管理道の整備のため、法面掘削を実施（5段目）、法面工（4段目）しています。

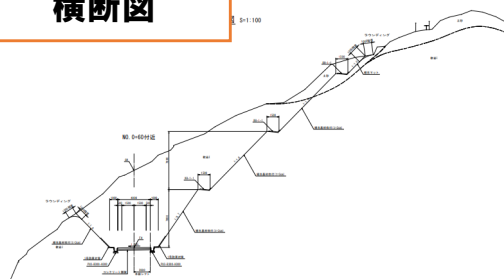
位置図



平面図



横断面図



施工前



施工中（2月19日時点）



管理道の法面工実施状況