

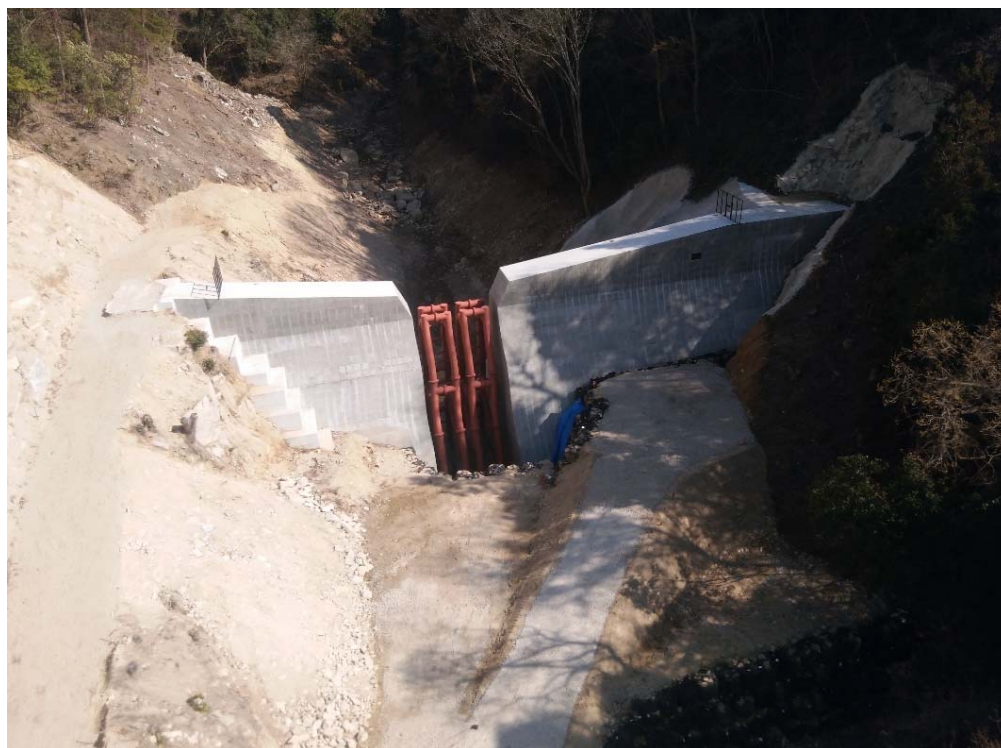
# 特定緊急砂防事業実施状況

令和3年3月25日現在

一ヶ谷川 1-9-279-1溪流(安佐北区 口田南地区)

本堤及び上流側の法面工が完成しました。

位置図



下流側より



上流側より

# 特定緊急砂防事業実施状況

令和3年3月25日現在

一ヶ谷川 1-9-279-2溪流(安佐北区 口田南地区)

本堤及び上流側の構造物が完成しました。

位置図



下流側より



上流側より