

特定緊急砂防事業実施状況

令和3年4月28日現在

大谷川 1-9-226溪流(東区 馬木地区)

砂防堰堤本体の施工を進めています。



砂防堰堤施工状況



コンクリート打設状況

特定緊急砂防事業実施状況

令和3年4月26日現在

寺条川右支 1-9-486溪流(東区 福田地区)

砂防堰堤本体の施工を進めています。



コンクリート打設状況①



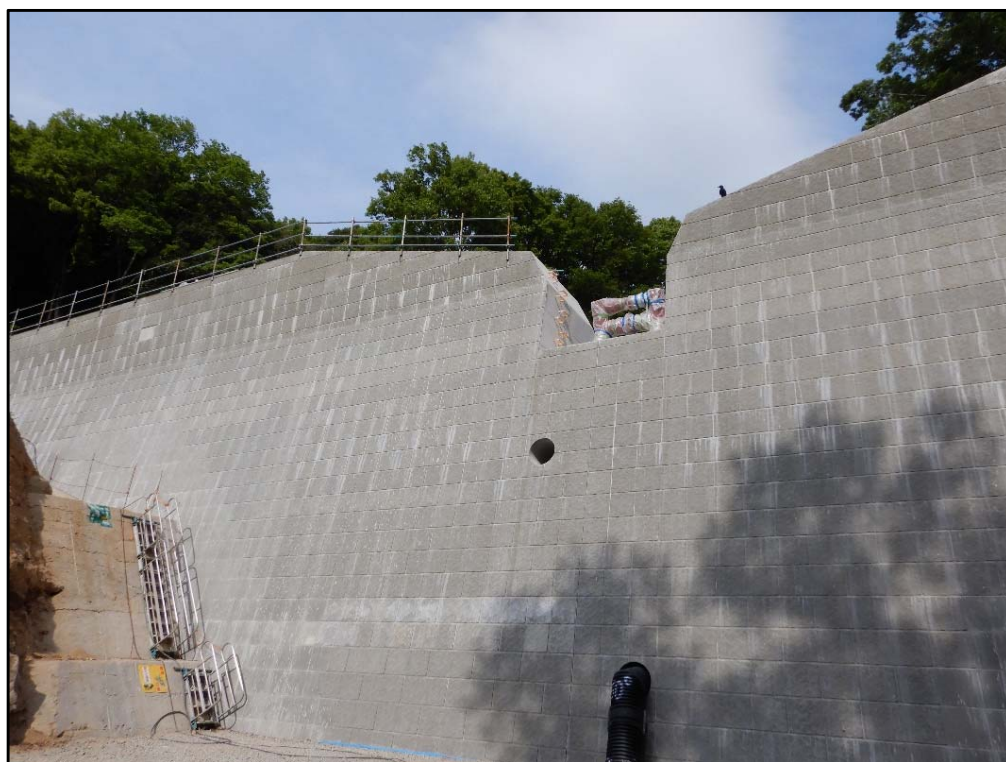
コンクリート打設状況②

特定緊急砂防事業実施状況

令和3年4月27日現在

的場川 2-23-12溪流(安芸区 矢野東7丁目)

砂防堰堤本体のコンクリート打設が終わり、養生をしています。



施工状況①



施工状況②

特定緊急砂防事業実施状況

令和3年4月27日現在

神長日広川 2-23-20溪流(安芸区 矢野東7丁目)

前庭保護工及び管理用道路の施工を進めています。



施工状況①



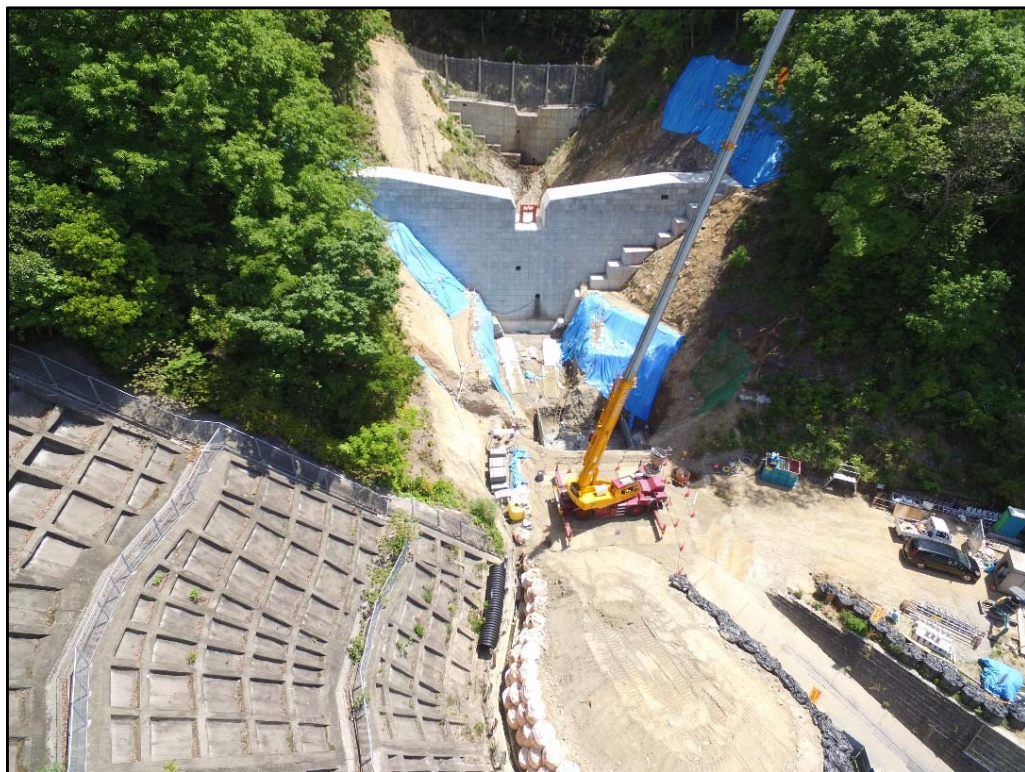
施工状況②

特定緊急砂防事業実施状況

令和3年4月27日現在

神長川 2-23-13溪流(安芸区 矢野東7丁目)

前庭保護工の施工を進めています。



施工状況①



施工状況②

特定緊急砂防事業実施状況

令和3年4月27日現在

神長南川 2-23-14溪流(安芸区 矢野東7丁目)

砂防堰堤本体のコンクリート打設が終わり、養生をしています。



施工状況①



施工状況②

特定緊急砂防事業実施状況

令和3年4月19日現在

山王川 2-2-97 溪流（安芸区中野東地区）

堰堤下流部の溪流保全工と管理用道路を施工しています。



砂防堰堤本体下流部の施工状況

特定緊急砂防事業実施状況

令和3年4月27日現在

大元谷川 2-2-74 溪流 (安芸区上瀬野地区)



特定緊急砂防事業実施状況

令和3年4月27日現在

総頭川・大判川・明神川 2-24-7・2-24-6397・2-24-6溪流（安芸郡坂町地区）

位置図



安芸郡坂町地区において、総頭川・大判川・明神川砂防堰堤工事を進めています。



特定緊急砂防事業実施状況

令和3年4月27日現在

明神川 2-24-6溪流（安芸郡坂町地区）



前庭保護工、溪流保全工を施工しています。



溪流保全工施工状況