

特定緊急砂防事業実施状況

令和3年6月21日現在

大谷川 1-9-226溪流(東区 馬木地区)

砂防堰堤本体の施工を進めています。



砂防堰堤施工状況①



砂防堰堤施工状況②

特定緊急砂防事業実施状況

令和3年6月21日現在

寺条川右支 1-9-486溪流(東区 福田地区)

砂防堰堤本体の施工を進めています。

位置図



砂防堰堤施工状況①



砂防堰堤施工状況②

特定緊急砂防事業実施状況

令和3年6月21日現在

小田川 1-9-33溪流(安佐北区 口田南地区)

砂防堰堤本体、前庭保護工、溪流保全工が完成しました。



砂防堰堤全景



前庭保護工、溪流保全工

特定緊急砂防事業実施状況

令和3年6月21日現在

矢口川支川 1-9-6204隣溪流(安佐北区 口田南地区)

砂防堰堤が完成しました。



砂防堰堤全景



砂防堰堤

特定緊急砂防事業実施状況

令和3年6月21日現在

一ヶ谷川 1-9-279-1溪流(安佐北区 口田南地区)

砂防堰堤本堤が完成しました。

位置図



砂防堰堤本体全景

特定緊急砂防事業実施状況

令和3年6月21日現在

一ヶ谷川 1-9-279-2溪流(安佐北区 口田南地区)

砂防堰堤が完成しました。

位置図



砂防堰堤上流側より



砂防堰堤下流側より

特定緊急砂防事業実施状況

令和3年6月21日現在

的場川 2-23-12溪流(安芸区 矢野東7丁目)

前庭保護工の施工をしています。



砂防堰堤全景



前庭保護工施工状況

特定緊急砂防事業実施状況

令和3年6月21日現在

神長日広川 2-23-20溪流(安芸区 矢野東7丁目)

管理用道路の施工を進めています。



砂防堰堤全景



管理用道路施工状況

特定緊急砂防事業実施状況

令和3年6月21日現在

神長川 2-23-13溪流(安芸区 矢野東7丁目)

前庭保護工・階段工の施工を進めています。



砂防堰堤全景



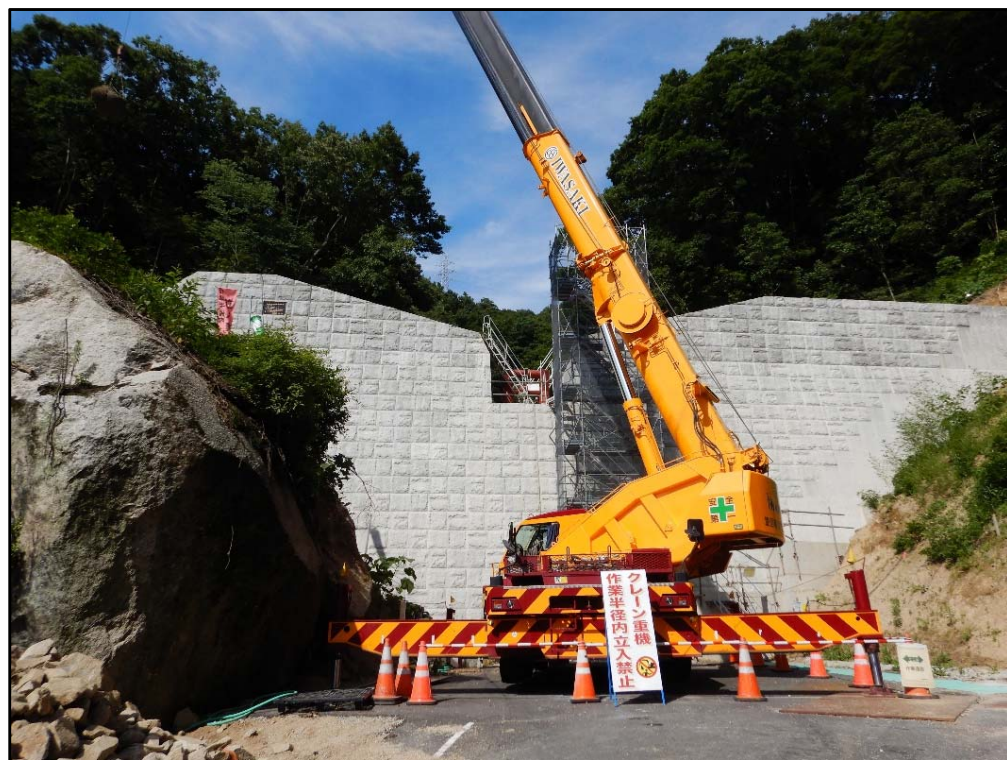
前庭保護工・階段工施工状況

特定緊急砂防事業実施状況

令和3年6月21日現在

神長南川 2-23-14溪流(安芸区 矢野東7丁目)

砂防堰堤本体の埋め戻しをしています。



砂防堰堤全景



埋戻し施工状況

特定緊急砂防事業実施状況

令和3年6月21日現在

山王川 2-2-97 溪流（安芸区中野東地区）

砂防堰堤、前庭保護工・溪流保全工が完成しました。



砂防堰堤下流部の施工状況

特定緊急砂防事業実施状況

令和3年6月21日現在

大元谷川 2-2-74 溪流（安芸区上瀬野地区）

砂防堰堤下流部の溪流保全工に着手しています。



特定緊急砂防事業実施状況

令和3年6月21日現在

大屋大川 3-81-92隣e及びh 溪流（呉市天応地区）

呉市天応地区において、92隣hの砂防堰堤の工事に着手しました。



特定緊急砂防事業実施状況

令和3年6月21日現在

総頭川・大判川・明神川 2-24-7・2-24-6397・2-24-6溪流（安芸郡坂町地区）

位置図



安芸郡坂町地区において、総頭川・大判川・明神川砂防堰堤工事を進めています。



特定緊急砂防事業実施状況

令和3年6月21日現在

明神川 2-24-6溪流（安芸郡坂町地区）

前庭保護工（水叩工）を施工しています。



水叩工施工状況

特定緊急砂防事業実施状況

令和3年6月21日現在

総頭川・大判川 2-24-7・6397溪流（安芸郡坂町地区）



総頭川・大判川施工状況
(着手前H31.4時点)



総頭川施工状況（空撮）

前庭保護工掘削状況（総頭川）



総頭川・大判川施工状況
(R2.12時点)



大判川施工状況（空撮）