

特定緊急砂防事業実施状況

令和3年8月4日現在

大谷川 1-9-226溪流(東区 馬木地区)

砂防堰堤本体の施工を進めています。



位置図

馬木IC

広島高速1号線

砂防堰堤

大谷川
1-9-226



砂防堰堤施工状況 (全景)



砂防堰堤施工状況 (上流側より)

特定緊急砂防事業実施状況

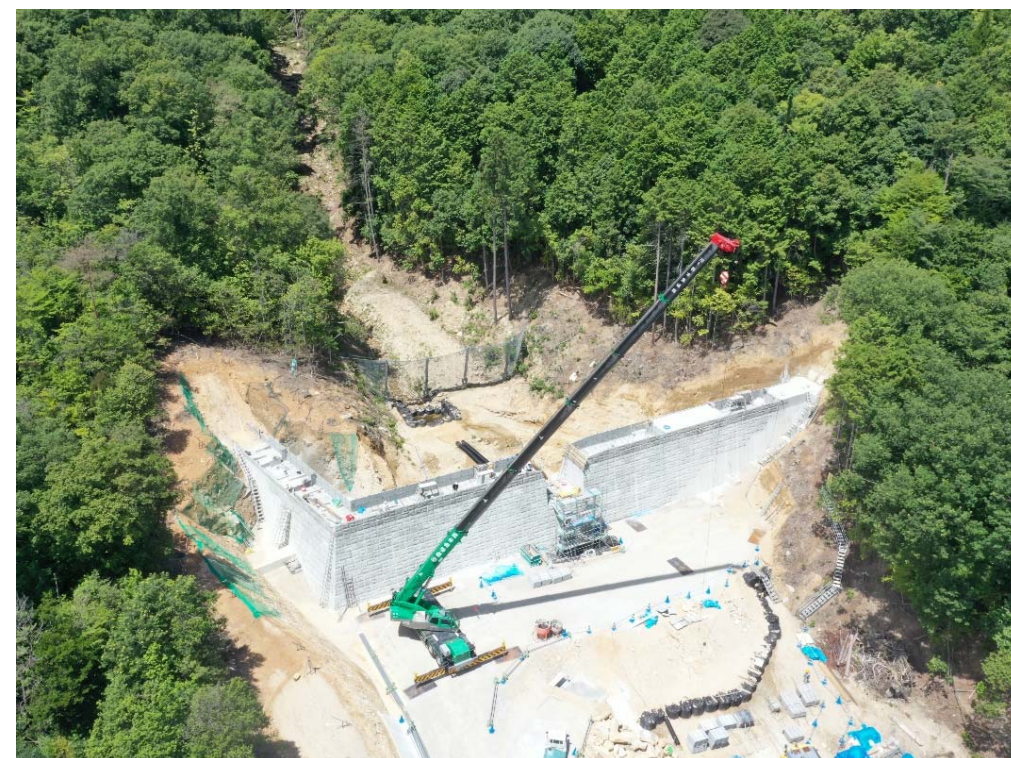
令和3年8月4日現在

寺条川右支 1-9-486溪流(東区 福田地区)

砂防堰堤本体の施工を進めています。



砂防堰堤施工状況①



砂防堰堤施工状況②

特定緊急砂防事業実施状況

令和3年8月4日現在

的場川 2-23-12溪流(安芸区 矢野東7丁目)

前庭保護工の施工をしています。



砂防堰堤全景



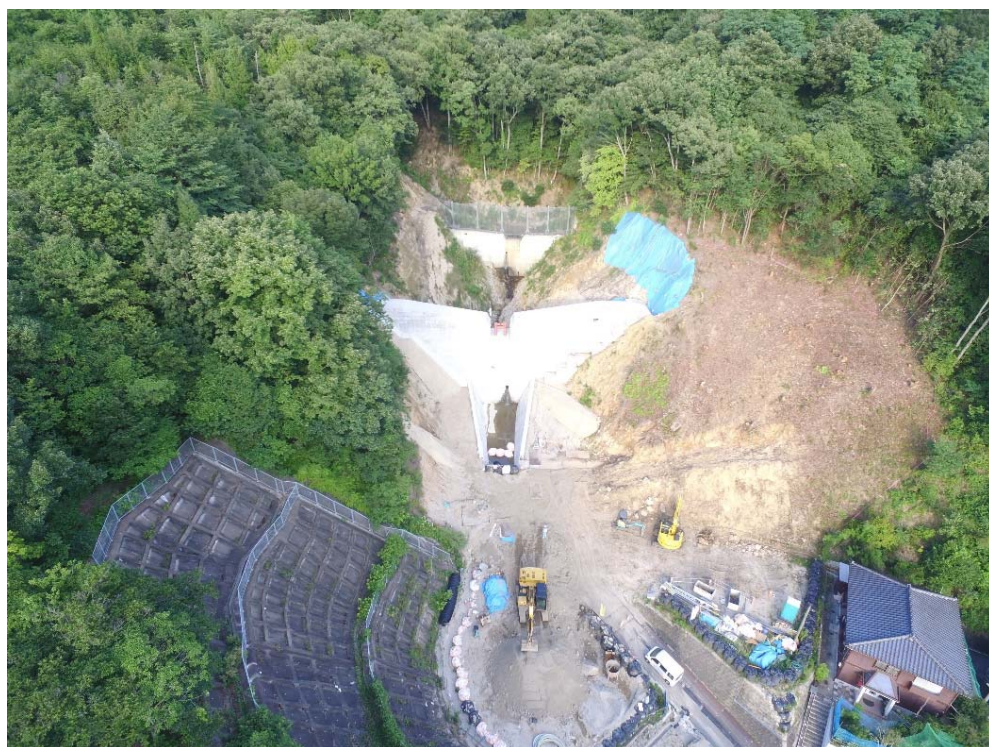
前庭保護工施工状況

特定緊急砂防事業実施状況

令和3年8月4日現在

神長川 2-23-13溪流(安芸区 矢野東7丁目)

前庭保護工・階段工の施工を進めています。



砂防堰堤全景



前庭保護工・階段工施工状況

特定緊急砂防事業実施状況

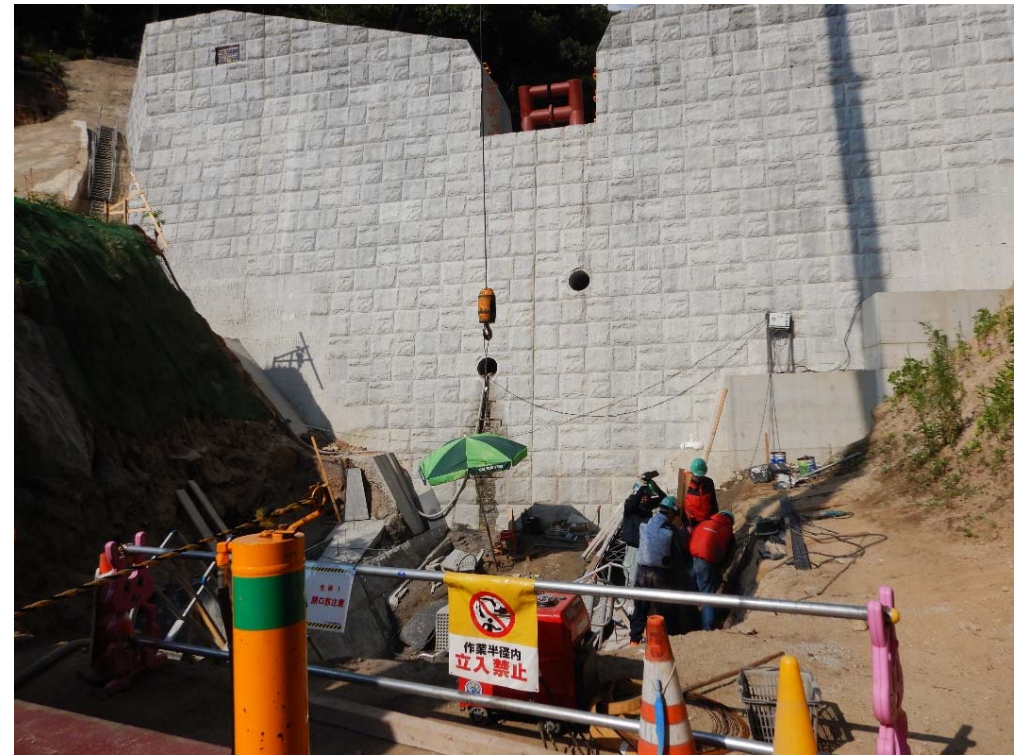
令和3年8月4日現在

神長南川 2-23-14溪流(安芸区 矢野東7丁目)

砂防堰堤本体の埋め戻し、前庭保護工の施工
をしています。



砂防堰堤全景



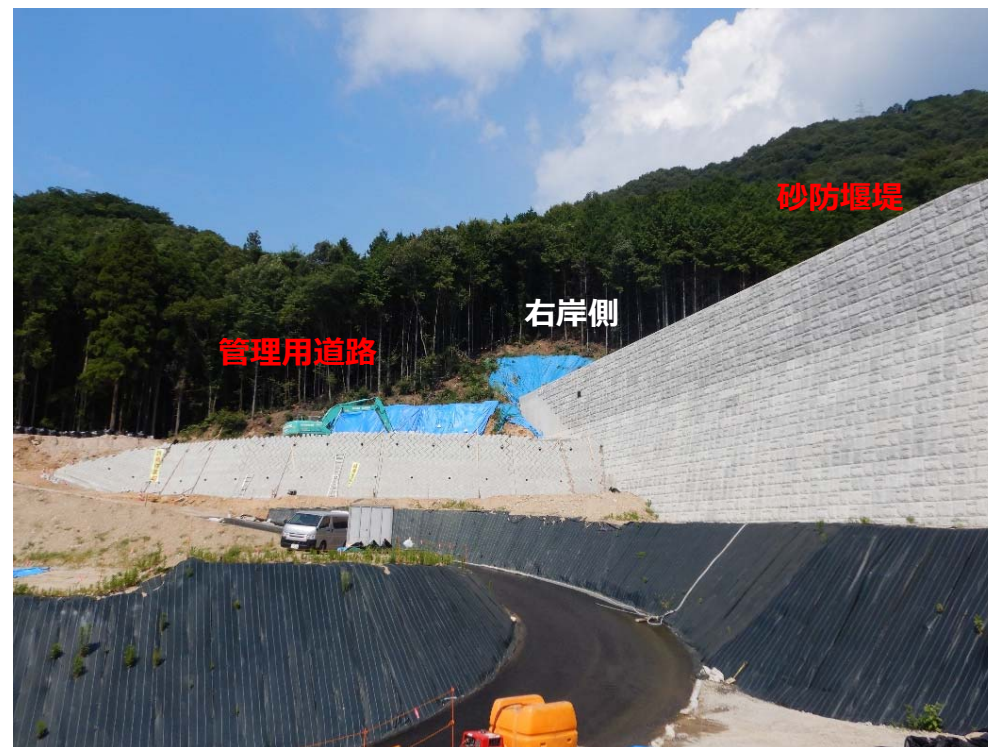
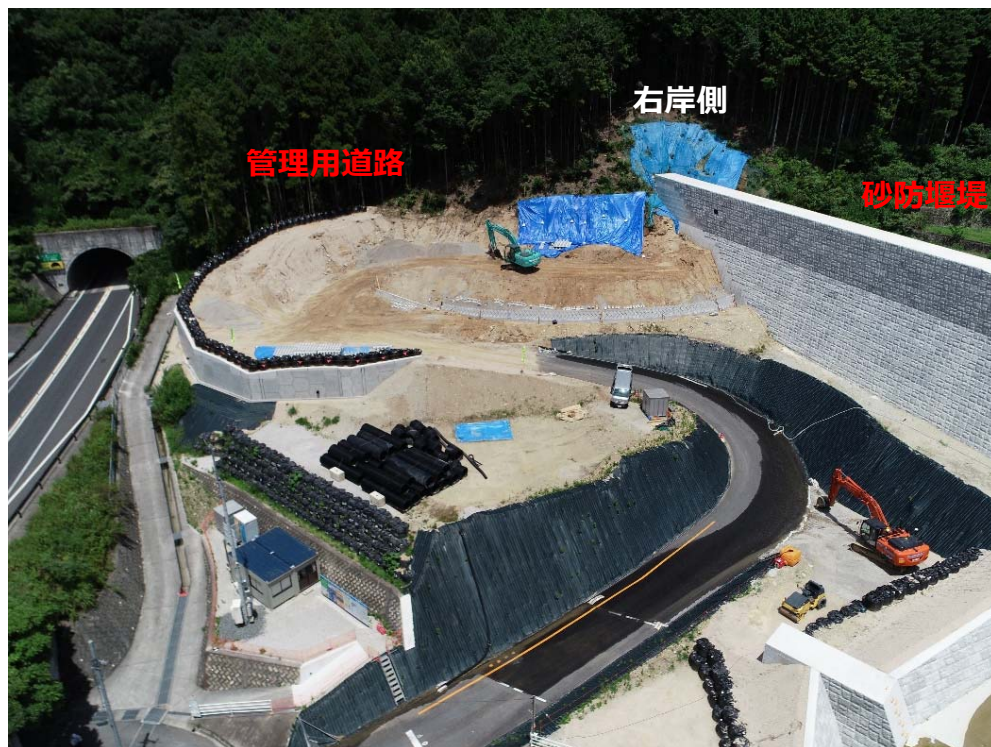
前庭保護工施工状況

特定緊急砂防事業実施状況

令和3年8月4日現在

山王川 2-2-97 溪流（安芸区中野東地区）

砂防堰堤、前庭保護工・溪流保全工が完成しました。
引き続き、管理用道路を施工しています。



管理用道路の施工状況

特定緊急砂防事業実施状況

令和3年8月4日現在

大元谷川 2-2-74 溪流（安芸区上瀬野地区）

砂防堰堤下流部の溪流保全工を施工しています。



砂防堰堤全景（下流側より）



工事状況（堰堤左岸側より下流部を撮影）

特定緊急砂防事業実施状況

令和3年8月4日現在

総頭川・大判川・明神川 2-24-7・2-24-6397・2-24-6溪流（安芸郡坂町地区）

位置図



完成イメージ図（明神川）



完成イメージ図（総頭川・大判川）



特定緊急砂防事業実施状況

令和3年8月4日現在

明神川 2-24-6溪流（安芸郡坂町地区）

前庭保護工が完了し、仮設工を実施しています。



仮設工施工状況

特定緊急砂防事業実施状況

令和3年8月4日現在

総頭川・大判川 2-24-7・6397溪流 (安芸郡坂町地区)



総頭川・大判川施工状況
(着手前H31.4時点)



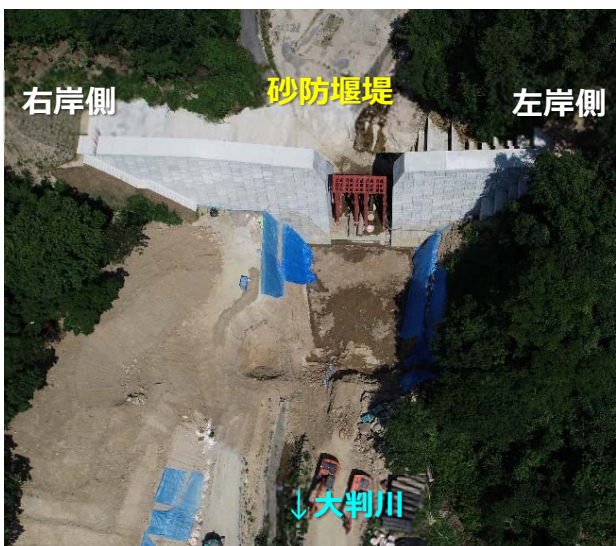
総頭川施工状況 (空撮)
(R3.7月末時点)



第1垂直壁施工状況 (総頭川)



総頭川・大判川施工状況
(R3.7月末時点)



大判川施工状況 (空撮)
(R3.7月末時点)



前庭保護工掘削状況 (大判川)