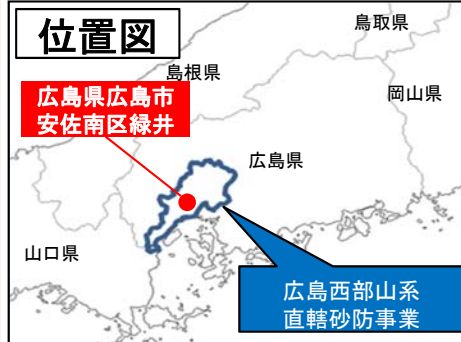


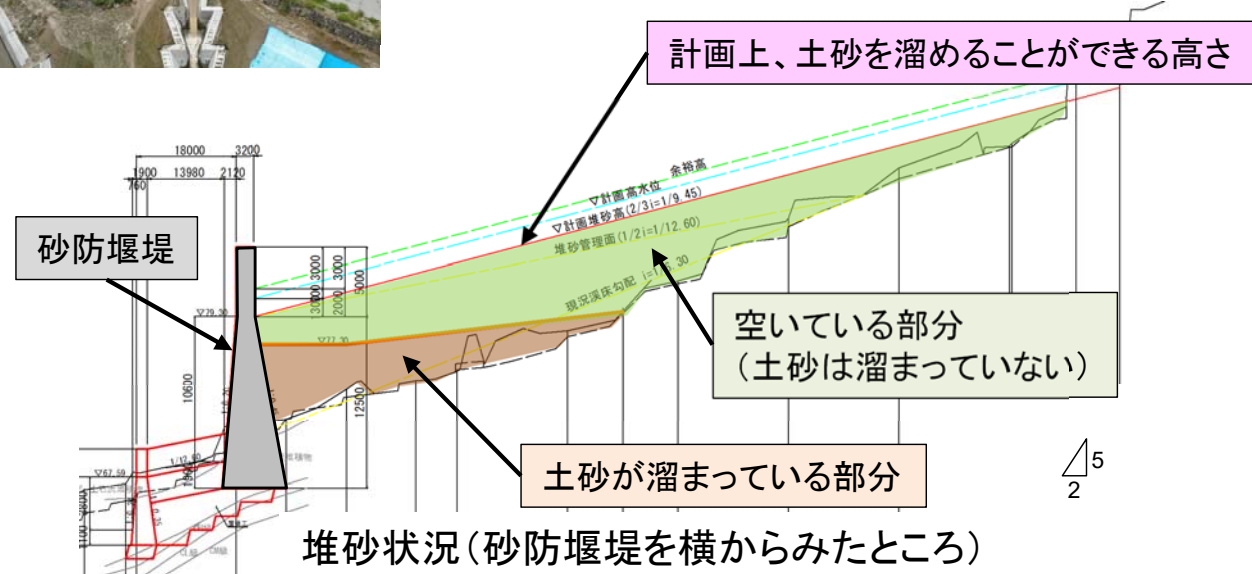
鳥越川1号砂防堰堤の堆砂状況について

災害発生日：令和3年8月14日
 降雨状況：累加雨量 541mm
 (8月12日2時～15日1時)
 時間最大雨量 37mm
 (8月12日8時～9時)
 ※高瀬雨量観測所(広島県)

発生箇所：広島県広島市安佐南区緑井8丁目
 崩壊状況：土石流捕捉量 約4,500m³
 状況：8月12日からの大雨により土石流が発生したが、砂防堰堤で土砂及び流木を捕捉。下流地区への被害を未然に防止した。
 (参考)対象溪流の土砂災害警戒区域内の人家戸数252戸



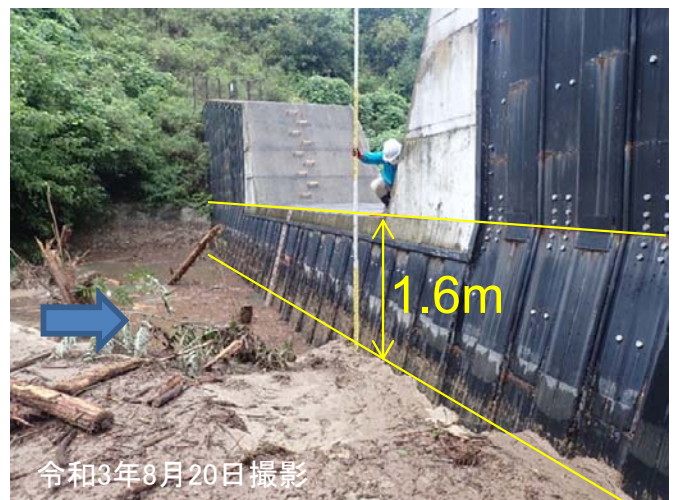
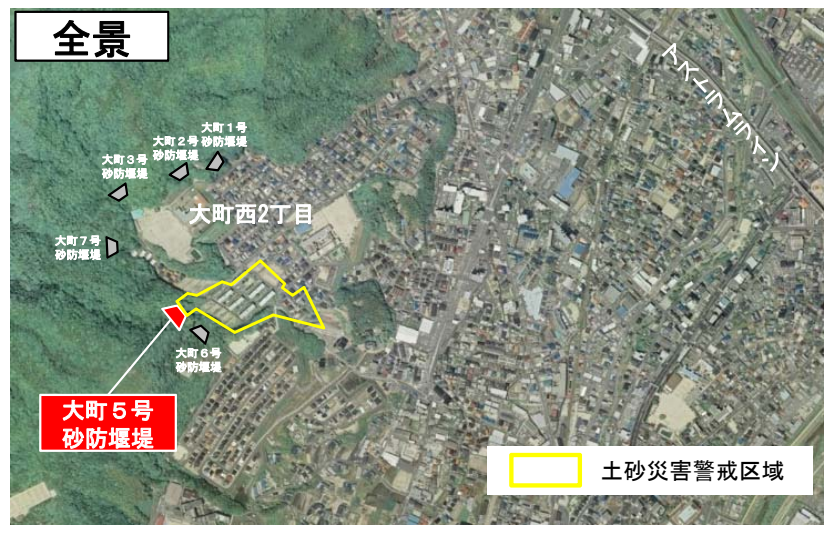
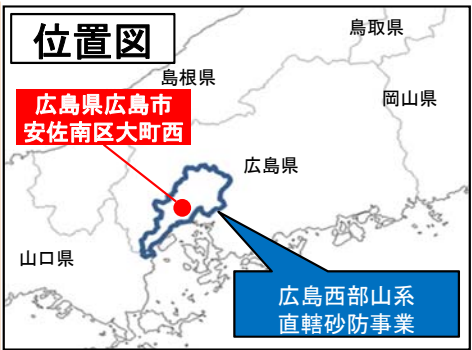
堆砂状況



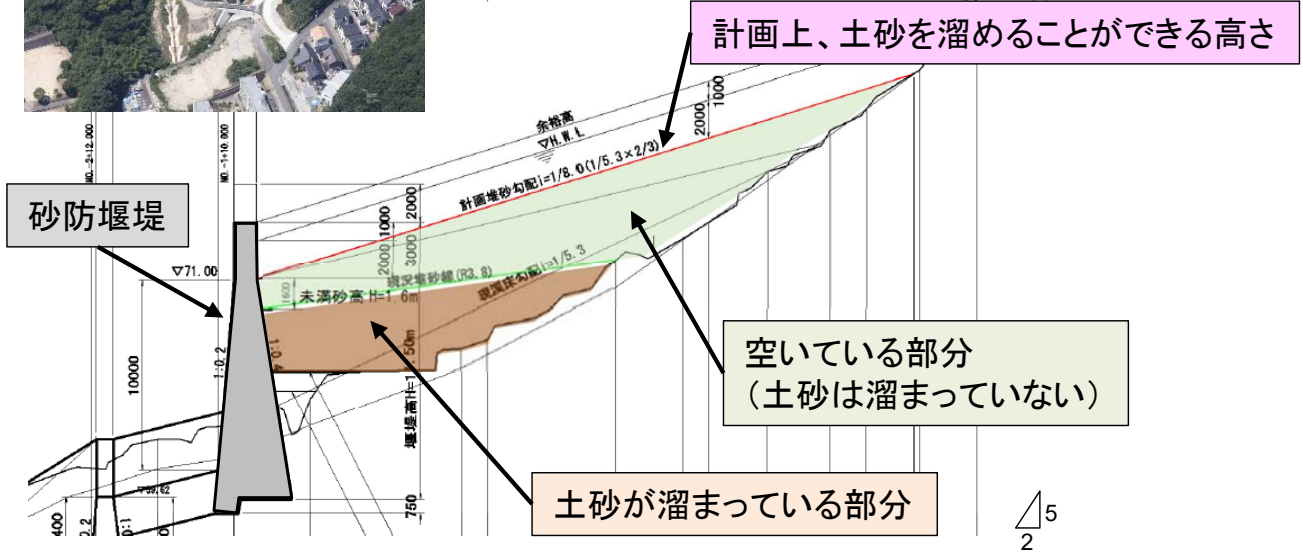
堰堤で捕捉した土砂の量をドローンにより撮影した画像をもとに解析した結果、約4,500m³※1の土砂が溜まっていることを確認しました。堆砂容量※2約25,000m³に対し、約20,500m³(約82%)の空き容量があることを確認しました。

※1濁水が溜まっている部分も土砂が堆積していると仮定して算出
 ※2堆砂容量…計画上、砂防堰堤がためることのできる土砂の量

災害発生日：令和3年8月14日
 降雨状況：累加雨量 631mm
 (8月12日2時～15日1時)
 時間最大雨量 31mm
 (8月12日8時～9時)
 ※祇園山本雨量観測所(広島県)
 ひろしまけん ひろしまし あさみなみく おおまちにし
 発生箇所：広島県広島市安佐南区大町西2丁目
 崩壊状況：土石流捕捉量 約4,100m³
 状況：8月12日からの大雨により土石流が発生したが、砂防堰堤で土砂及び流木を捕捉。
 下流地区への被害を未然に防止した。
 (参考) 対象溪流の土砂災害警戒区域内の人家戸数14戸



堆砂量確認状況



堆砂状況(砂防堰堤を横からみたところ)

堰堤で捕捉した土砂の量を測量した結果、約4,100m³の土砂が溜まっていることを確認しました。
 堆砂容量※約9,300m³に対し、約5,200m³(約56%)の空き容量があることを確認しました。
 ※堆砂容量…計画上、砂防堰堤がためることのできる土砂の量