

# 特定緊急砂防事業実施状況

令和3年8月31日現在

大谷川 1-9-226溪流(東区 馬木地区)

砂防堰堤本体の施工を進めています。



砂防堰堤施工状況 (全景)



砂防堰堤施工状況 (上流側より)

# 特定緊急砂防事業実施状況

令和3年8月31日現在

寺条川右支 1-9-486溪流(東区 福田地区)

砂防堰堤本体の施工を進めています。



砂防堰堤施工状況①



砂防堰堤施工状況②

# 特定緊急砂防事業実施状況

令和3年8月31日現在

的場川 2-23-12溪流(安芸区 矢野東7丁目)

前庭保護工の施工をしています。



砂防堰堤全景



前庭保護工施工状況

# 特定緊急砂防事業実施状況

令和3年8月31日現在

神長日広川 2-23-20溪流(安芸区 矢野東7丁目)

管理用道路の施工を進めています。



砂防堰堤全景（下流側より）



砂防堰堤全景（上流側より）

# 特定緊急砂防事業実施状況

令和3年8月31日現在

神長川 2-23-13溪流(安芸区 矢野東7丁目)

管理用道路の施工を進めています。



砂防堰堤全景（下流側より）



砂防堰堤全景（上流側より）

# 特定緊急砂防事業実施状況

令和3年8月31日現在

神長南川 2-23-14溪流(安芸区 矢野東7丁目)

砂防堰堤本体の埋め戻し、前庭保護工の施工をしています。



砂防堰堤全景



前庭保護工施工状況

# 特定緊急砂防事業実施状況

令和3年8月31日現在

山王川 2-2-97 渓流（安芸区中野東地区）

砂防堰堤、前庭保護工・渓流保全工が完成しました。  
引き続き、管理用道路を施工しています。



管理用道路の施工状況

# 特定緊急砂防事業実施状況

令和3年8月31日現在

大元谷川 2-2-74 溪流（安芸区上瀬野地区）

砂防堰堤下流部の溪流保全工を施工しています。



砂防堰堤全景（下流側より）



工事状況



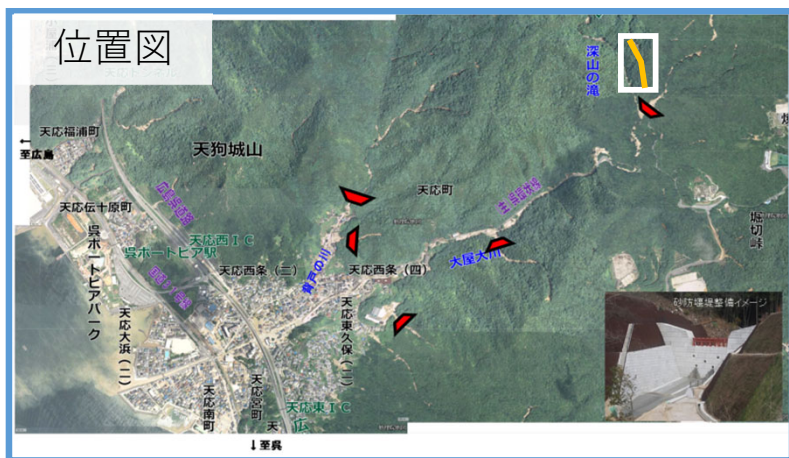
# 特定緊急砂防事業実施状況

令和3年8月31日現在

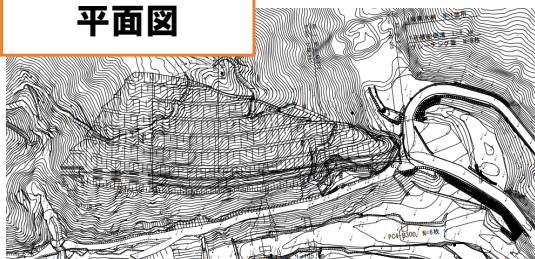
## 大屋大川管理道（呉市天応地区）

呉市天応地区において、深山の滝の上流に砂防堰堤を作るための工事用道路兼管理道の整備を実施しています。

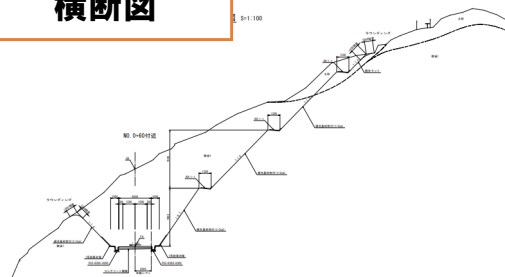
位置図



平面図



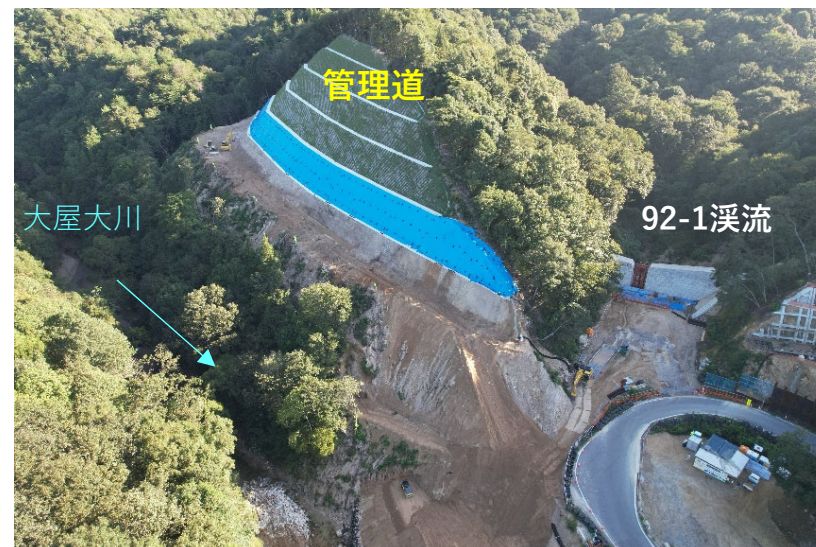
横断面図



施工前



施工中（8月31日時点）



# 特定緊急砂防事業実施状況

令和3年8月31日現在

## 大屋大川 3-81-92隣e及びh 溪流（呉市天応地区）

位置図



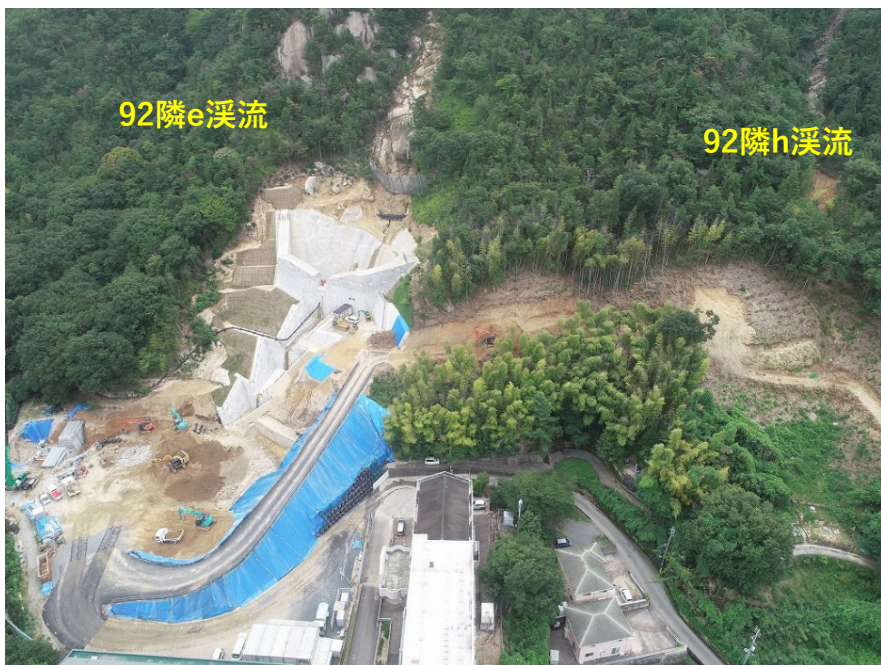
- 92隣e溪流の管理用道路、流木捕捉工、堆積工を施工しています。
- 92隣h溪流の砂防堰堤の工事に着手しています。



完成イメージ図（92隣e溪流）



着手前（92隣e溪流）



92隣e、92隣h溪流 全景（R3.8月末時点）



流木捕捉工施工状況（92隣e）



92隣h施工状況

# 特定緊急砂防事業実施状況

令和3年8月31日現在

総頭川・大判川・明神川 2-24-7・2-24-6397・2-24-6溪流（安芸郡坂町地区）

位置図



完成イメージ図（明神川）



完成イメージ図（総頭川・大判川）



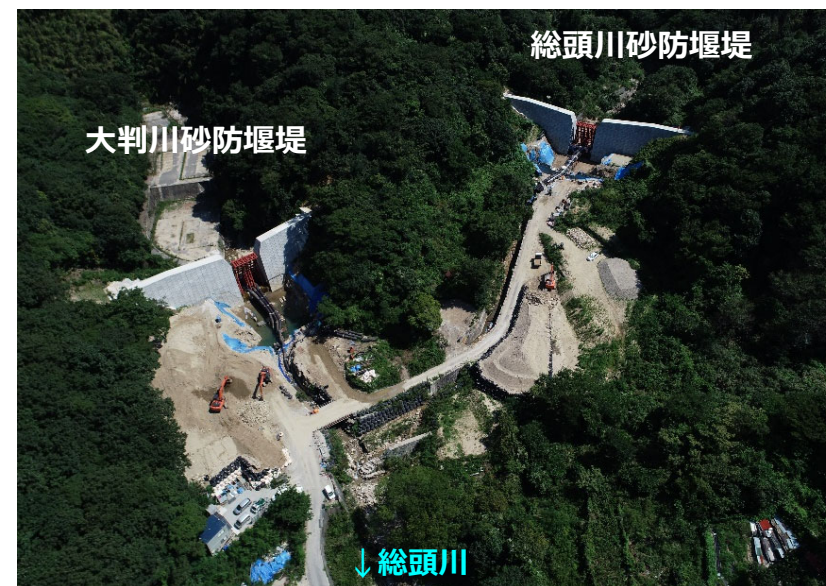
# 特定緊急砂防事業実施状況

令和3年8月31日現在

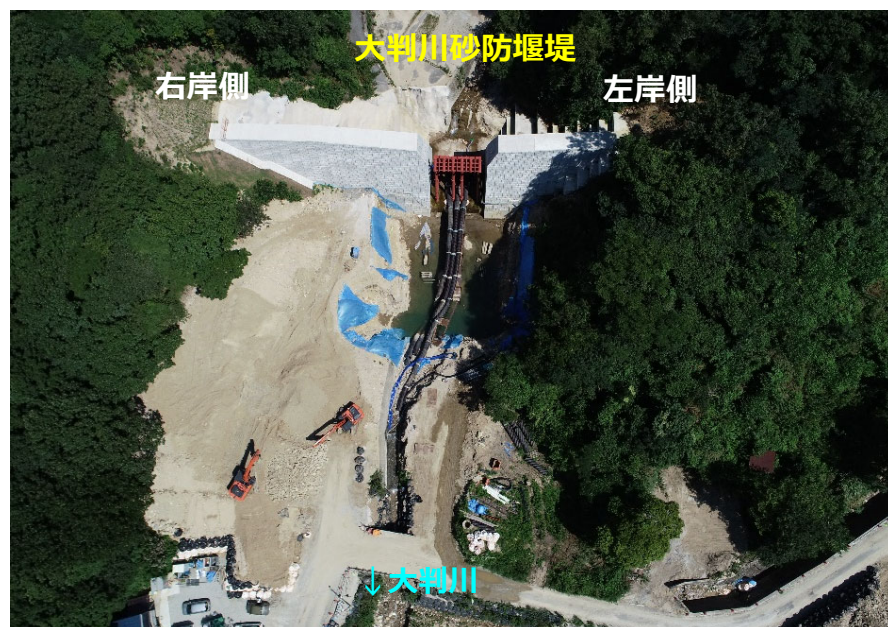
総頭川・大判川 2-24-7・6397溪流 (安芸郡坂町地区)



総頭川・大判川施工状況(着手前H31.4時点)



総頭川・大判川施工状況(R3.8月末時点)



大判川施工状況 (R3.8月末時点)



総頭川施工状況 (R3.8月末時点)

# 特定緊急砂防事業実施状況

令和3年8月31日現在

明神川 2-24-6溪流（安芸郡坂町地区）

前庭保護工が完了し、溪流保全工を実施しています。

