

特定緊急砂防事業実施状況

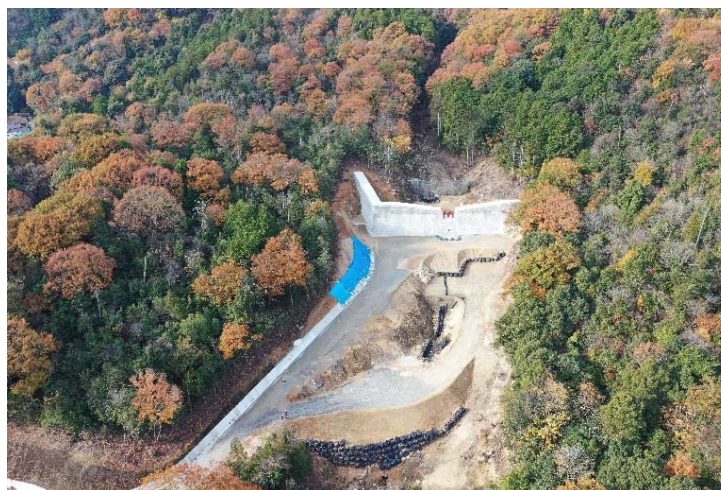
令和3年11月30日現在

寺条川右支 1-9-486溪流(東区 福田地区)

砂防堰堤本体のコンクリート打設が完了しました。
引き続き、砂防堰堤の埋戻し、前庭保護工の整備を
実施します。



砂防堰堤施工状況①



砂防堰堤施工状況②



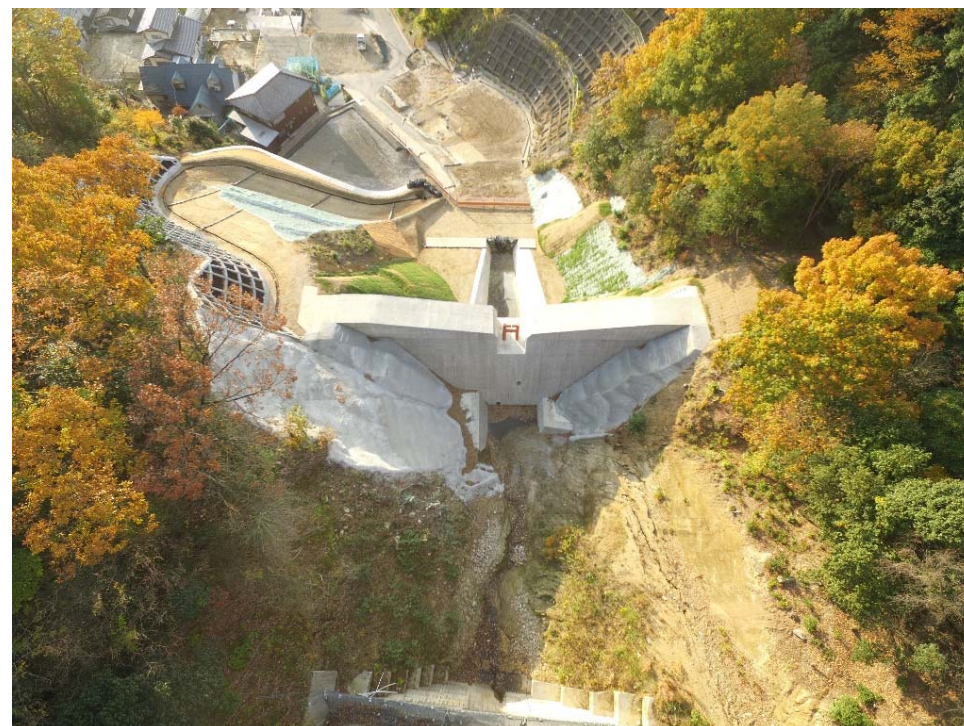
砂防堰堤施工状況③

特定緊急砂防事業実施状況

令和3年11月30日現在

神長川 2-23-13溪流(安芸区 矢野東7丁目)

堰堤本体、前庭保護工が完成しました。



砂防堰堤全景

特定緊急砂防事業実施状況

令和3年11月30日現在

神長南川 2-23-14溪流(安芸区 矢野東7丁目)

砂防堰堤本体が完成しました。



砂防堰堤全景

特定緊急砂防事業実施状況

令和3年11月30日現在

山王川 2-2-97 溪流（安芸区中野東地区）

砂防堰堤、前庭保護工・溪流保全工が完成しました。
引き続き、管理用道路を施工しています。

位置図



完成イメージ図



全景R元5月時点



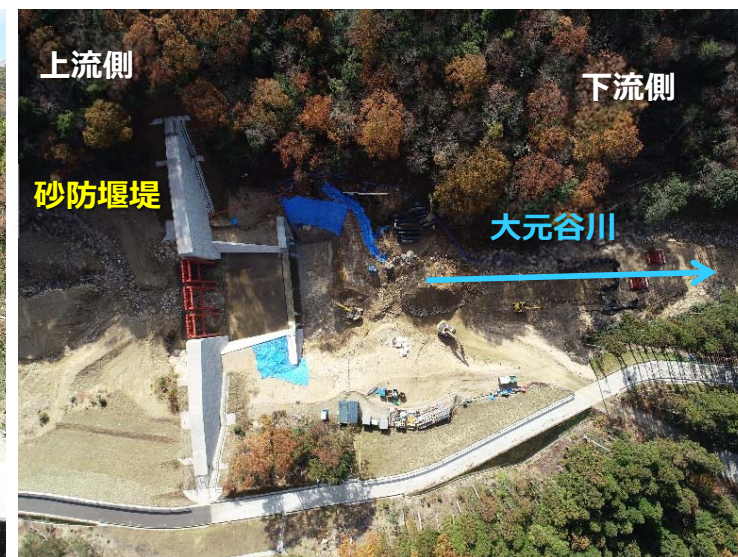
管理用道路の施工状況

特定緊急砂防事業実施状況

令和3年11月30日現在

大元谷川 2-2-74 溪流（安芸区上瀬野地区）

砂防堰堤下流部の前庭保護工及び溪流保全工を施工しています。



砂防堰堤全景（下流側より）

砂防堰堤全景（上流側より）

工事状況

特定緊急砂防事業実施状況

令和3年11月30日現在

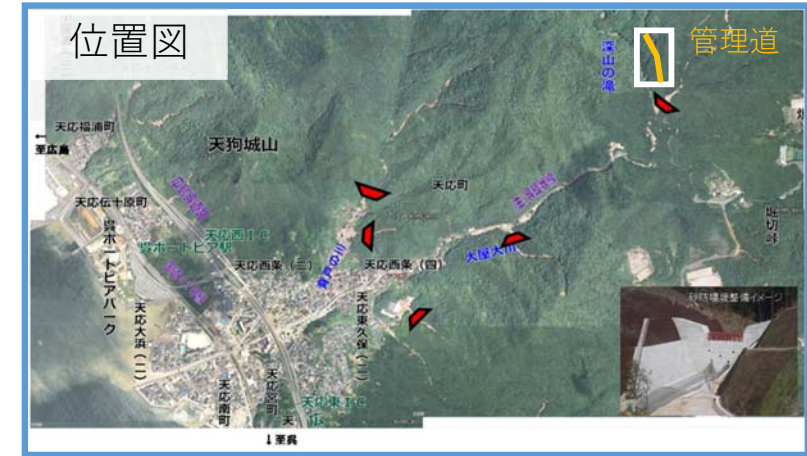
大屋大川管理道（呉市天応地区）

呉市天応地区において、深山の滝の上流に砂防堰堤を作るための工
用道路兼管理道の整備を実施しています。

■施工前



■管理道全景（R3.11.30時点）



工事状況

特定緊急砂防事業実施状況

令和3年11月30日現在

大屋大川 3-81-92隣e及びh 溪流（呉市天応地区）

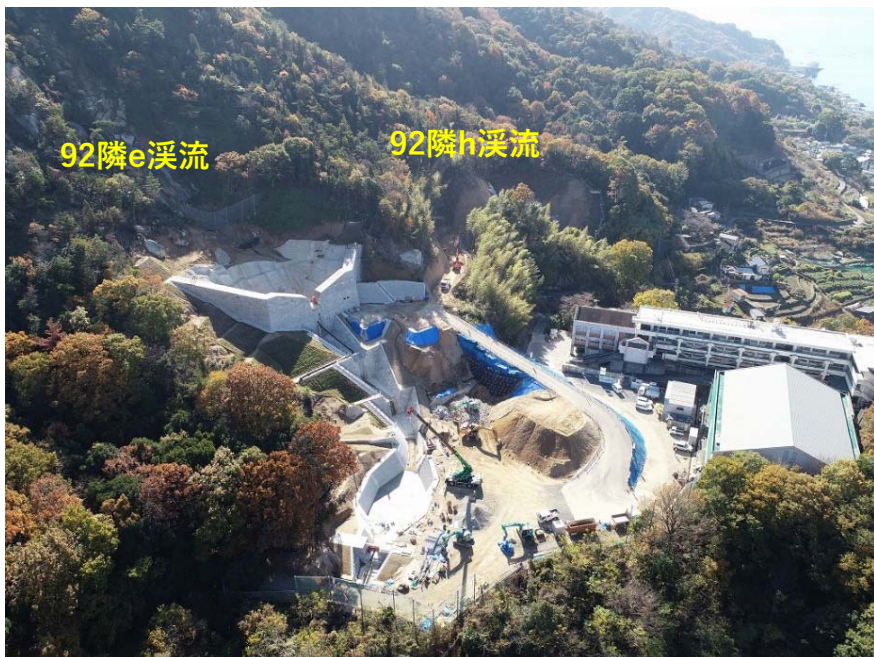
位置図



- 92隣e溪流の管理用道路、流木捕捉工、堆積工を施工しています。
- 92隣h溪流の砂防堰堤の工事に着手しています。



92隣e溪流 施工状況



92隣e溪流 92隣h溪流

92隣e、92隣h溪流 全景 (R3.11月末時点)



92隣h溪流

92隣h溪流 施工状況

