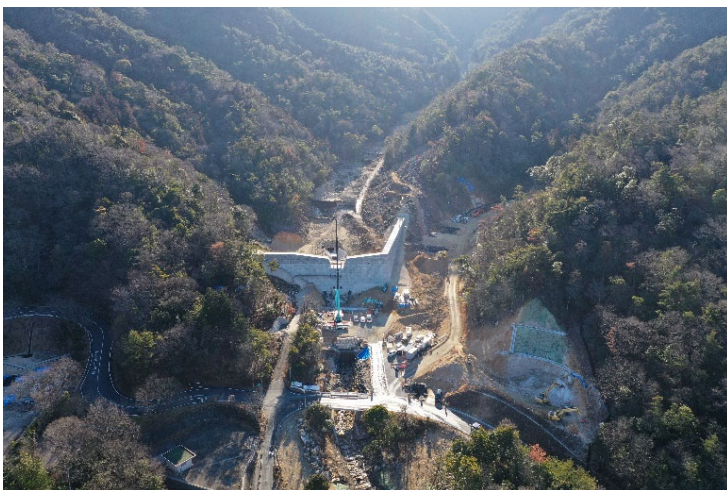
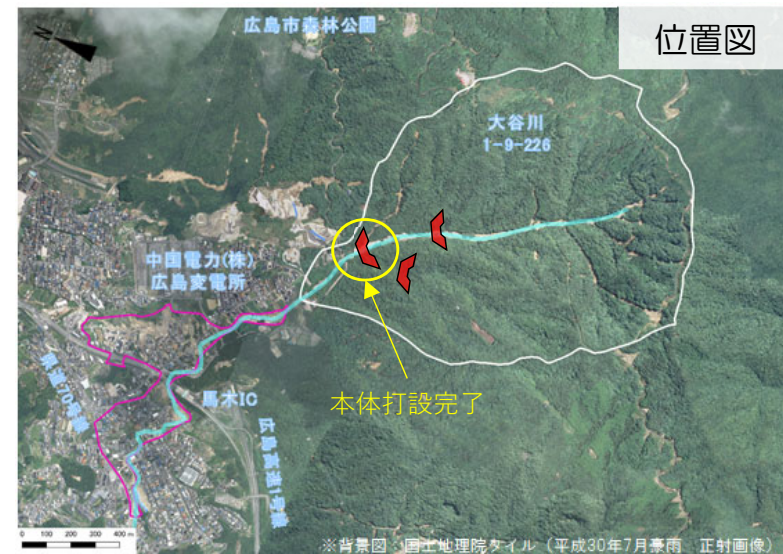


特定緊急砂防事業実施状況

令和4年1月31日現在

大谷川 1-9-226溪流(東区 馬木地区)

砂防堰堤本体（1基）のコンクリート打設が完了しました。
引き続き、砂防堰堤工事を進めています。



全景



前庭保護工施工状況



管理用道路施工状況

砂防堰堤施工状況

特定緊急砂防事業実施状況

令和4年1月31日現在

寺条川右支 1-9-486溪流(東区 福田地区)

砂防堰堤本体のコンクリート打設が完了しました。
引き続き、砂防堰堤の埋戻し、前庭保護工の整備を
実施します。



砂防堰堤施工状況①



砂防堰堤施工状況②



砂防堰堤施工状況③

特定緊急砂防事業実施状況

令和4年1月31日現在

山王川 2-2-97 溪流（安芸区中野東地区）

砂防堰堤、前庭保護工・溪流保全工が完成しました。
引き続き、管理用道路を施工しています。

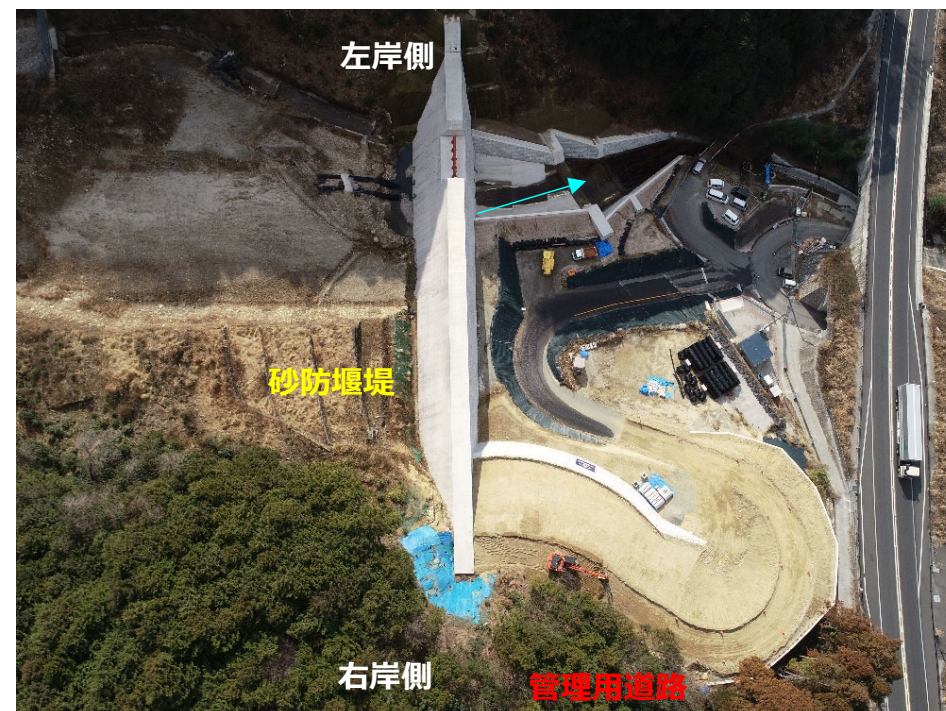
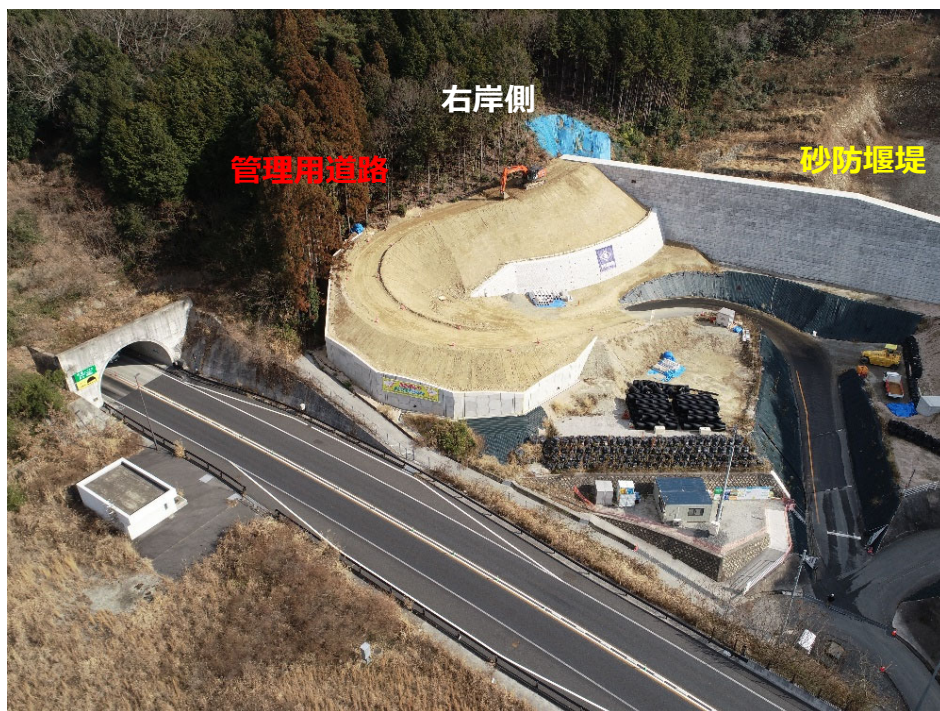
位置図



完成イメージ図



全景R元5月時点



管理用道路の施工状況

特定緊急砂防事業実施状況

令和4年1月31日現在

大元谷川 2-2-74 溪流（安芸区上瀬野地区）

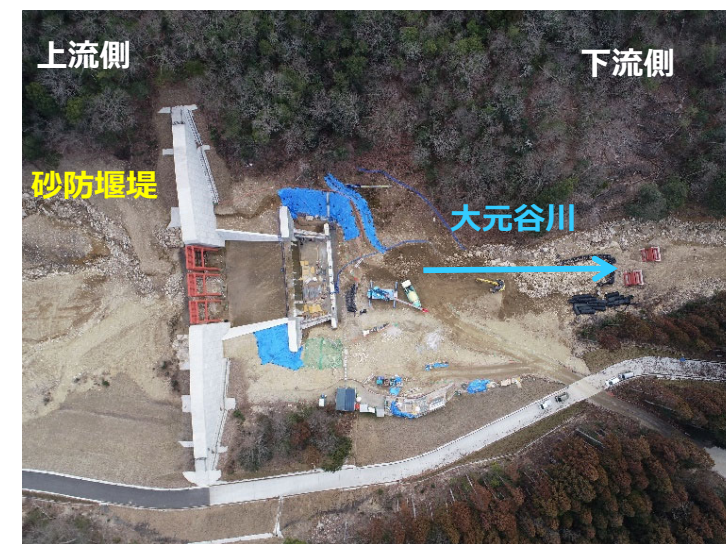
砂防堰堤下流部の前庭保護工及び溪流保全工を施工しています。



砂防堰堤全景（下流側より）



砂防堰堤全景（上流側より）



工事状況

特定緊急砂防事業実施状況

令和4年1月31日現在

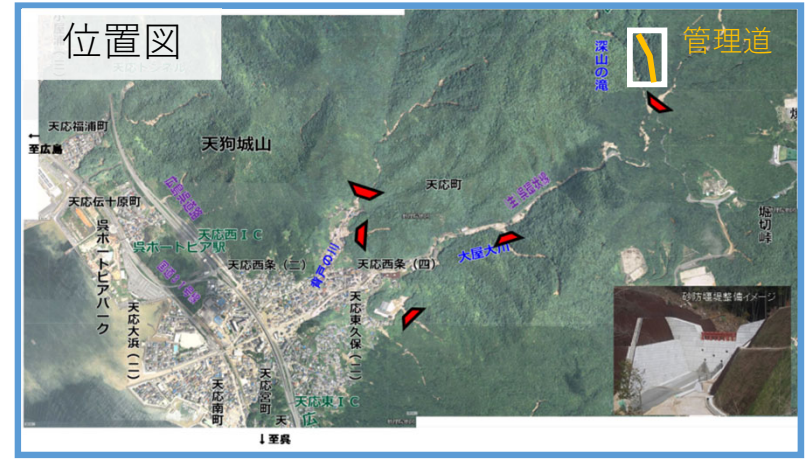
大屋大川管理道（呉市天応地区）

呉市天応地区において、深山の滝の上流に砂防堰堤を作るための工
用道路兼管理道の整備を実施しています。

■施工前



■管理道全景（R4.1.31時点）



工事状況

特定緊急砂防事業実施状況

令和4年1月31日現在

大屋大川 3-81-92隣e及びh 溪流（呉市天応地区）

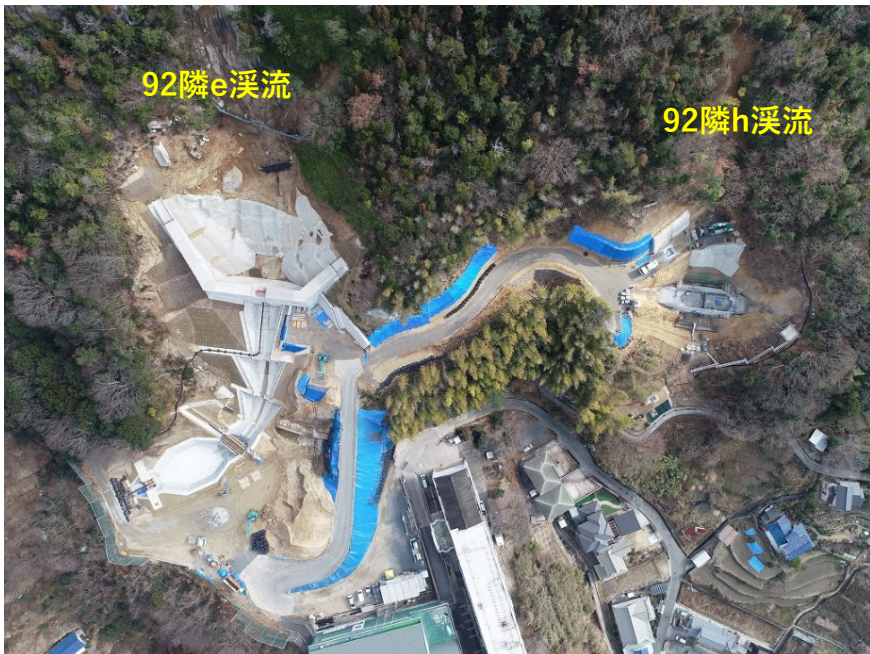
位置図



- 92隣e溪流の管理用道路、流木捕捉工、堆積工を施工しています。
- 92隣h溪流の砂防堰堤の工事に着手しています。



92隣e溪流 施工状況



92隣e、92隣h溪流 全景（R4.1月末時点）



92隣h溪流 施工状況

特定緊急砂防事業実施状況

令和4年1月31日現在

総頭川・大判川・明神川 2-24-7・2-24-6397・2-24-6溪流（安芸郡坂町地区）

位置図



完成イメージ図（明神川）



完成イメージ図（総頭川・大判川）



特定緊急砂防事業実施状況

令和4年1月31日現在

総頭川・大判川 2-24-7・6397溪流 (安芸郡坂町地区)



総頭川・大判川施工状況(着手前H31.4時点)



総頭川・大判川施工状況(R4.1月末時点)



大判川施工状況 (R4.1月末時点)



総頭川施工状況 (R4.1月末時点)

特定緊急砂防事業実施状況

令和4年1月31日現在

明神川 2-24-6溪流（安芸郡坂町地区）

前庭保護工が完了し、溪流保全工を実施しています。

