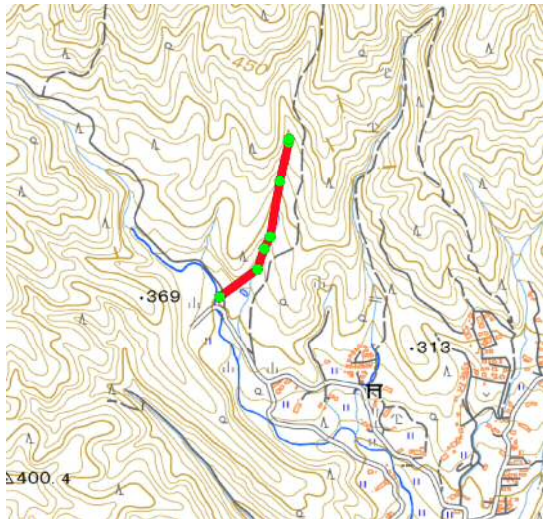


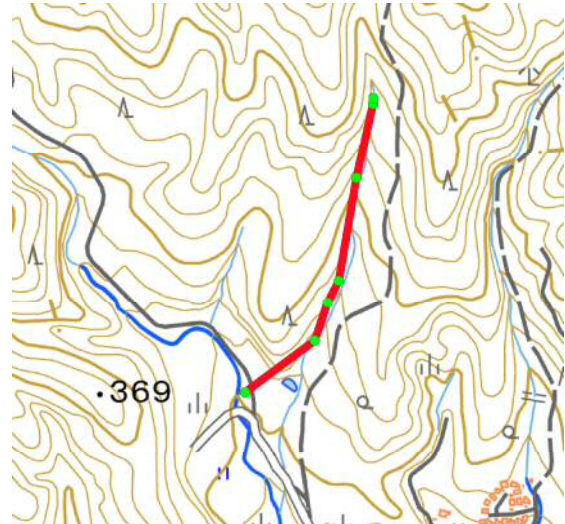
# ドローン（無人航空機）の飛行範囲

飛行場所	広島県廿日市市宮内 下記赤線箇所
実施日時	令和4年3月2日（予備日：令和4年3月3日）

【広域図】



【詳細図】



【飛行範囲】

	緯度	経度
1	北緯 34° 21′ 41″	東経 132° 15′ 59″
2	北緯 34° 21′ 43″	東経 132° 15′ 60″
3	北緯 34° 21′ 42″	東経 132° 15′ 59″
4	北緯 34° 21′ 47″	東経 132° 16′ 1″
5	北緯 34° 21′ 50″	東経 132° 16′ 1″
6	北緯 34° 21′ 50″	東経 132° 16′ 1″

飛行高度：対地高度 149m

## 使用予定の機体、連絡先

### 使用予定の機体



項目	内容
機体名称	Matrice300RTK(目視外飛行仕様)
外寸	810×670×430mm
重量	9.0kg
最高速度	水平 10m/s 上昇 10m/s 下降 5m/s
飛行方式	電動・完全自動飛行
監視方式	地上局モニター画面上で挙動監視 異常時警告表示
その他	風速10m/s、降水10mm/hでの運行可能

※記載内容は本飛行で想定される内容であり、機体の運用限界値とは異なる。

### 連絡先

国土交通省 中国地方整備局 広島西部山系砂防事務所 調査課  
担当 加國、梶 082-212-1078

# ドローン（無人航空機）の飛行範囲

飛行場所	広島県廿日市市宮内 下記赤枠箇所
実施日時	令和4年3月2日（予備日：令和4年3月3日）

【広域図】



【詳細図】



【飛行範囲】

	緯度	経度
1	北緯 34° 21′ 40″	東経 132° 15′ 49″
2	北緯 34° 21′ 42″	東経 132° 15′ 51″
3	北緯 34° 21′ 41″	東経 132° 15′ 53″
5	北緯 34° 21′ 39″	東経 132° 15′ 51″

※飛行高度：対地高度 30m

## 使用予定の機体、連絡先

### 使用予定の機体



項目	内容
機体名称	Skydio 2
外寸	223 × 273 × 74mm
重量	775g
最高速度	57km/h
飛行方式	電動、完全自動飛行
監視方式	地上局モニター画面上で挙動監視 異常時警告表示

※当該飛行では、最高速度（3m/s=10.8km/h）で運用する。

### 連絡先

国土交通省 中国地方整備局 広島西部山系砂防事務所 調査課  
担当 加國、梶 082-212-1078